



MERCEDES CLASSE A²

VIN	W1K1771861J279867
Immatriculation	FV-313-BV
Kilométrage	84 830 km
Première immatriculation	12/11/2020
Couleur carrosserie	Gris

DÉTAILS DE L'INSPECTION

Date de l'inspection	16/01/2025 15:08:06	Lieu de l'inspection	DTVA Ingrandes
----------------------	---------------------	----------------------	----------------

INFORMATIONS SUR LE VÉHICULE

VIN	W1K1771861J279867	Modèle	CLASSE A ²
Kilométrage	84 830 km	Nbre sièges	5
Type de carrosserie	Berline	Transmission	Avant
Nbre portes	4	Couleur intérieur	Noir
Première immatriculation	12/11/2020	Couleur carrosserie	Gris
Carburant	Hybride rechargeable	Catégorie	Vehicule particulier
Marque	MERCEDES		

DOCUMENTS ET CLÉS

Carnet d'entretien	Oui	Nbre clés télécommandes	2	Certificat immatriculation (original)	Non
Nbre clés total	2	Manuel d'utilisation	Oui	Certificat immatriculation (original)	N/A

OPTIONS

Batterie fonctionnante	Oui	Kit réparation	Oui	Niveau carburant	25
Camera de recul	Oui	Moteur fonctionnant	Oui	Véhicule roulant	Oui
Compresseur	Non	Nature de peinture	Metallisé		
GPS	Oui	Nbr cable de recharge (normal)	0		

DOMMAGES EXTÉRIEURS



5 | PNEUS

Type	Sans dégâts
Mode de réparation	Acceptable



6 | JANTE ALUM. AVG BI-TON/POLYCHROME

Type	Griffe(s)
Mode de réparation	Réparer/rempl. (montant forfaitaire)



7 | JANTE ALUM. ARG BI-TON/POLYCHROME

Type	Griffe(s)
Mode de réparation	Réparer/rempl. (montant forfaitaire)



8 | PNEU ARD

Type	Déchirure
Mode de réparation	E - Remplacer



9 | JANTE ALUM. ARD BI-TON/POLYCHROME

Type

Griffe(s)

Mode de réparation

Réparer/rempl. (montant forfaitaire)



10 | PNEU AVD

Type

Hors tolérance

Mode de réparation

E - Remplacer



11 | JANTE ALUM. AVD BI-TON/POLYCHROME

Type

Griffe(s)

Mode de réparation

Réparer/rempl. (montant forfaitaire)



12 | PNEU AVG

Type

Hors tolérance

Mode de réparation

E - Remplacer



13 | AILE AVG

Type

Griffe(s)

Mode de réparation

Peindre



14 | PORTE ARG

Type

Bosse(s)

Mode de réparation

LI - Réparer et peindre (complet)



15 | AILE ARG

Type

Bosse(s)

Mode de réparation

LI - Réparer et peindre (complet)



16 | PARE-CHOCS AV

Type

Déformé / Forcé

Mode de réparation

Le - Remplacer et peindre



17 | MOULURE DE PARE-CHOCS AVD

Type

Dégradé

Mode de réparation

Dépose/Répose





18 | PLAQUE IMMAT AV

Type	Cassé
Mode de réparation	Réparer/rempl. (montant forfaitaire)



19 | GRILLE DE PARE-CHOCS AV M

Type	Dégrafé
Mode de réparation	Dépose/Répose



20 | SPOILER AV

Type	Griffe(s)
Mode de réparation	E - Remplacer



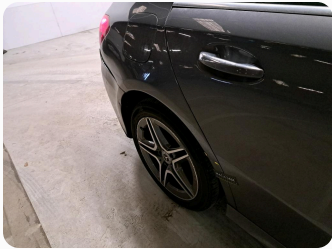
21 | MOULURE G PARE-BRISE

Type	Griffe(s)
Mode de réparation	E - Remplacer



22 | MONTANT DE TOIT D

Type	Bosse(s)
Mode de réparation	LI - Réparer et peindre (complet)



23 | AILE ARD

Type	Bosse(s)
Mode de réparation	LI - Réparer et peindre (complet)



24 | PORTE AVD

Type	Griffe(s)
Mode de réparation	Peindre



27 | MOULURE DE PARE-CHOCS ARG

Type	Griffe(s)
Mode de réparation	E - Remplacer



28 | PARE-CHOCS AR

Type	Griffe(s)
Mode de réparation	LI - Réparer et peindre (complet)

Commentaires: Sous réserve de démontage



29 | MOULURE DE PARE-CHOCS ARD

Type	Griffe(s)
Mode de réparation	E - Remplacer



30 | MOULURE DE PARE-CHOCS AR

Type	Griffe(s)
Mode de réparation	E - Remplacer

DOMMAGES INTÉRIEURS



1 | GARNITURE INTÉRIEUR

Type	Manque
Mode de réparation	E - Remplacer



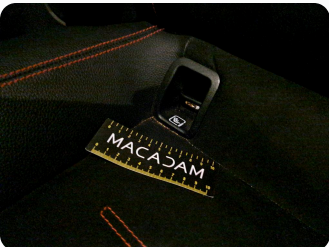
2 | GARNITURE INTÉRIEUR

Type	Manque
Mode de réparation	E - Remplacer



3 | GARNITURE INTÉRIEUR

Type	Manque
Mode de réparation	E - Remplacer



4 | GARNITURE INTÉRIEUR

Type	Manque
Mode de réparation	E - Remplacer



25 | COMPRESSEUR

Type	Manque
Mode de réparation	Réparer/rempl. (montant forfaitaire)



26 | CÂBLE DE RECHARGE (NORMAL)

Type	Manque
Mode de réparation	E - Remplacer

PHOTOS COMMERCIALES

