

DEKRA Automobil GmbH
Suchskrug 4, 24107 Kiel

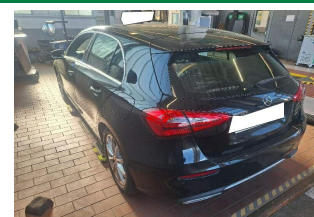
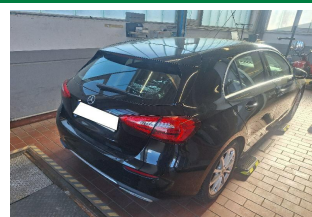
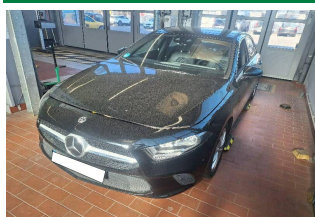
Mobility Concept GmbH
Grünwalder Weg 34
82041 Oberhaching

DEKRA Automobil GmbH
Niederlassung Kiel
Suchskrug 4
24107 Kiel
Telefon 0431 / 5467-0
Fax 0431 / 5467-111
E-Mail kiel.automobil@dekra.com



Ansprechpartner:
Andreas Schulz
Tel. direkt 0431 5467-0

Zustandsbericht/Minderwertgutachten-Leasing



Kennzeichen

ME Q304

FIN

W1K1770121J202511

Vorgang

Kunden-Nr.
Auftraggeber
Ihr Auftrag vom
Besichtigung

0210003894
Mobility Concept GmbH, Grünwalder Weg 34, 82041 Oberhaching
03.03.2025, elektronisch.
06.03.2025, 10:00 Uhr, durch Herrn Andreas Schulz bei DEKRA Automobil GmbH
Niederlassung Kiel, Suchskrug 4, 24107 Kiel ohne Anwesenheit einer
bevollmächtigten Person.
06.03.2025
Leasing-Nr. 310018

Bewertet auf
Betrifft

Zusammenfassung

Reparaturkosten gesamt	mit MwSt.	-1.113,00 EUR
	ohne MwSt.	-935,30 EUR
Minderwerte aus Rep.-kosten	mit MwSt.	-1.113,00 EUR
	ohne MwSt.	-935,30 EUR

Bemerkungen

Diese Dienstleistung wurde entsprechend den Vorgaben des Auftraggebers (Kriterien der fairen Fahrzeugbewertung) erstellt. Im Einzelfall können Abweichungen zum DEKRA Standard vorliegen.

Diese Dienstleistung wurde entsprechend den vertraglichen Vorgaben des Auftraggebers erstellt. Im Einzelfall können Abweichungen zum DEKRA Standard vorliegen.

Bei der Lackschichtdickenmessung wurden bei mindestens drei Messungen pro Bauteil Lackschichtdicken von 80 µm bis 160 µm festgestellt.

Es wurde eine optische Überprüfung auf Vorschäden und eine Lackschichtdickenmessung vorgenommen. Dabei wurden Nachlackierungen an folgenden Karosserieteilen festgestellt:

- Seitenteil hinten links

Ohne weitergehende Untersuchungen wurde nach dem Umfang der festgestellten Nachlackierungen und der Ausführungsqualität nach sachverständigem Ermessen kein merkantiler Minderwert angesetzt.

Die vorgefundenen Besichtigungsbedingungen waren ausreichend. Das Fahrzeug / Objekt wurde auf einer Hebebühne von unten besichtigt. Bei der Besichtigung wurde eine Fahrprobe in Verbindung mit einem kurzen Probelauf des Motors durchgeführt. Der Fehlerspeicher war zum Besichtigungszeitpunkt nicht ausgelesen.

Abgasrelevante Baugruppen wurden messtechnisch nicht überprüft. Folglich wurden Mängel, die nur bei einer Abgasuntersuchung feststellbar sind, nicht berücksichtigt.

Für die Bearbeitung des Vorganges standen folgende Unterlagen zur Verfügung: - Fz-Schein/Zul.Beschein. Teil I
2 Hauptschlüssel vorgelegt.

Fahrzeugdaten

Erstzulassung	11.02.2020	Fahrzeugart	PKW
Hersteller	MERCEDES-BENZ	Typ / Verkaufsbez.	A 200 d 8G-DCT Progressive
Aufbauart	Limousine	Türen	5
Sitzplätze	5	Fahrzeug-Ident.-Nr.	W1K1770121J202511
HSN / TSN	2222 / AJH	Schlüssel-Nr.	10386133
Km-Stand abgelesen	124530	Nächste HU §29 StVZO	02 / 2025
Energiequelle / Kraftstoff	Diesel	Zylinderanzahl	4 / Reihenmotor
Leistung (kW)	110	Hubraum (ccm)	1950
Schadstoffklasse:	EURO6;WLTP;AM;PI/CI; M,	Antriebsart	Frontantrieb
	N1 I		
Getriebe / Gänge	Automatik / 8	Felgen	Leichtmetall
Farbe (Hersteller)	NACHTSCHWARZ	Polster / Farbe	Teilleder / Anthrazit
	UNILACK		
	Es wird unterstellt, dass die Gesamtleistung dem abgelesenen Km-Stand entspricht.		

Räder / Reifen

Achse	Reifenbezeichnung	Hersteller/Typ	Art	Profiltiefe
1 links	205 / 55 R 17 91 H	Continental / WinterContact TS 870 P	W /O	6 mm
rechts	205 / 55 R 17 91 H	Hankook /	W /O	5 mm
		Winter i*cept evo2 W320 MO FSL		
2 links	205 / 55 R 17 95 H	Pirelli / Cinturato Winter 2 FSL	W /O	8 mm
rechts	205 / 55 R 17 95 H	Pirelli / Cinturato Winter 2 FSL	W /O	8 mm
Ersatzrad/Pannenset kein Ausstattungsgegenstand				

W/ Winter; /O Original; /F Runflat;

zusätzlicher Reifensatz

Reifenbezeichnung	Hersteller/Typ	Art	Profiltiefe
205 / 55 R 17 91 W	Continental / EcoContact 6 MO	S /O	4 mm
205 / 55 R 17 91 W	Continental / EcoContact 6 MO	S /O	5 mm
205 / 55 R 17 91 W	Michelin / Primacy 4 MO	S /O	5 mm
205 / 55 R 17 91 W	Michelin / Primacy 4 MO	S /O	5 mm

S/ Sommer; /O Original; /F Runflat;

Felgen: Leichtmetall

Serienausstattung

Serie: ABS - Anti-Blockier-System, ATTENTION ASSIST (der Aufmerksamkeitsassistent), Adaptives Bremslicht blinkend, Airbag: Automatische Beifahrerairbag-Abschaltung, Airbag: Fahrer- und Beifahrer, Airbag: Kniebag für Fahrer, Airbag: Sidebag für Fahrer und Beifahrer, Airbag: Windowbag für Fahrer und Beifahrer, Antriebs-Schlupf-Regelung (ASR), Armauflage in Mittelkonsole für Fahrer und Beifahrer, klappbar, Bremsassistent, aktiv, DYNAMIC SELECT, Dachbedieneinheit "4 Lichtsteine", Dieselpartikelfilter, Doppelcupholder vorne, Dritte Bremsleuchte, ECO Start-Stopp-Funktion, Einstiegsleisten mit Schriftzug »Mercedes-Benz«, Elektronisches Stabilitäts-Programm (ESP), Fahrlicht-Assistent, Fahrwerk: Komfortfahrwerk, Fahrzeugschlüssel mit Zierrahmen in Chrom, Fensterheber elektrisch 4fach, Gepäcknetz an Fahrer- und Beifahrerlehne, Geschwindigkeitslimit-Assistent, Getriebe: Automatik 8G-DCT, Halogen-Scheinwerfer mit integriertem LED-Tagfahrlicht, Heckscheibenwischer, Heizbare Heckscheibe, Innenhimmel Stoff schwarz, KEYLESS-GO Start-Funktion, Kindersicherung mechanisch, Klimatisierungsautomatik THERMATIC, Kommunikationsmodul (LTE) für die Nutzung von Mercedes me connect Diensten, Kopfstützen hinten (3), Kopfstützen vorne höhenverstellbar, Kühlergrill mit Diamant-Pins in schwarz, Lackierung: Uni, Lenkrad: Multifunktions-Sportlenkrad in Leder, Mercedes-Benz Notrufsystem, Netz im Beifahrerfußraum, Paket: Licht- und Sichtpaket, Paket: Sitzkomfort, Polster: Ledernachbildung ARTICO/Stoff Fléron, Radio-Zubehör: USB Schnittstelle in Spontanablage & 2 USB Schnittstellen in Mittelkonsole hinten, Radio: MBUX Multimediasystem, Reifendruckkontrolle, Räder: 43,2 cm (17") Leichtmetallräder 4fach im 10-Speichen-Design, Schalthebel mit zusätzlichen Chromelementen, Scheibenwischer mit Regensensor, Seitenwind-Assistent, Servolenkung, Sicherheitsgurte A-Klasse, Sitze: Fondsitzelehnen klappbar 40/20/40 geteilt, Sitze: Komfortsitze, Spurhalte-Assistent, aktiv, Steckdose: 12 V-Anschluss, Tempomat, Vorrüstung für Fahrzeug Monitoring, Vorrüstung für Fahrzeug Setup, Warnweste für Fahrer, Wegfahrsperre elektronisch, Zierelemente Carbonoptik

Sonderausstattung

Code	Bezeichnung
235	Aktiver Park-Assistent mit PARKTRONIC
877	Ambientebeleuchtung
443	Lenkrad: Lenkradheizung
DA0	Paket: Business mit ENERGIZING Paket oder ENERGIZING Paket Plus
PBP	Paket: ENERGIZING
23P	Paket: Fahrassistenten-Paket
DK3	Paket: Navigation Premium
P44	Paket: Park-Paket
P49	Paket: Spiegelpaket

299	PRE-SAFE System
853	Radio-Zubehör: Advanced Soundsystem
537	Radio-Zubehör: Digitales Radio (DAB)
76R	Räder: 43,2 cm (17") Leichtmetallräder 4fach im 5-Doppelspeichen-Design
2R9	Räder: Winter-Komplettäder M+S 4fach 43,2 cm (17")
651	Räder: Winterkomplett-Räder ab Werk montiert
218	Rückfahrkamera
875	Scheibenwaschanlage beheizt
U22	Sitze: 4-Wege-Lordosestütze
873	Sitze: Sitzheizung für Fahrer und Beifahrer
899	Telefon-Zubehör: Multifunktions-Telefonie
446	Touchpad
513	Verkehrszeichen-Assistent
260	Wegfall Typkennzeichen auf Kofferraumdeckel

Allgemeinzustand und Wartung

Abgesehen von den beschriebenen Schäden/Mängeln weist das Fahrzeug/Objekt einen, bezogen auf Alter und Nutzung, üblichen Gesamtzustand auf.

Wartungsnachweis:	digital
letzte Wartung:	am 23.10.2024 bei Kilometerstand 119.830
bis Wartung verbleiben:	232 Tage (zum Besichtigungszeitpunkt)

Nicht akzeptierter Zustand / Ausstehende Reparaturen

Bezeichnung des Schadens / Rep.-Weg	Rep.Kost brutto	Anrechnung	Minderwert in EUR brutto	netto
1. Stoßfänger vorne zerkratzt, smart repair (Bild 15, 16)	180	voll	-180	-151,26
2. Verkleidung Unterboden vorne gebrochen, erneuern (Bild 17, 18)	234	voll	-234	-196,64
3. Hutablage gebrochen, erneuern (Bild 19)	534	voll	-534	-448,74
4. Hauptuntersuchung, erneuern	165	voll	-165	-138,66
Rep.Kosten insgesamt / Minderwert	1.113		-1.113	-935,30

Akzeptierter Zustand / Gebrauchsspuren

Folgende Schäden sind in Anbetracht des Alters, der Laufleistung und dem Einsatzzweck als Gebrauchsspur einzustufen.

Bezeichnung des Schadens

Frontscheibe leichte Steinschlagabplatzungen,
Stoßfänger hinten leicht zerkratzt,

Hinweise

Alle Beträge (ausgenommen eines evtl. aufgeführten merkantilen Minderwertes) beinhalten die gesetzliche Mehrwertsteuer. Minderwerte sind brutto und netto ausgewiesen.
Alle systemseitig ermittelten Werte können Auf- oder Abrundungen enthalten.

Der Sachverständige
Andreas Schulz

Im Rahmen einer Weitergabe oder Veröffentlichung dieses Dokuments, sind die allgemein gültigen datenschutzrechtlichen Grundsätze, insbesondere hinsichtlich der Anonymisierung personenbezogener Daten,

zwingend einzuhalten.

Dieses Dokument wurde elektronisch gefertigt und ist auch ohne Unterschrift gültig.

Die ausgeführte Fahrzeugdokumentation sowie der dokumentierte Fahrzeugzustand wurden von folgenden Personen geprüft und bestätigt.

Fahrer, der das Fahrzeug abstellt / übergibt / abgeliefert		
Datum	Name in Druckbuchstaben	Unterschrift
DEKRA Sachverständiger		
Datum	Name in Druckbuchstaben	Unterschrift
Empfänger / Spediteur / Abholer / Bevollmächtigter des Autohauses		
Datum	Name in Druckbuchstaben	Unterschrift

DEKRA Automobil GmbH Niederlassung Kiel 24107 Kiel Suchskrug 4
Tel.: 0431 / 5467-0 Fax: 0431 / 5467-111

GUTACHTEN / KALKULATION NR 5276

06.03.2025

FABRIKAT	MERCEDES-BENZ	A-KLASSE (W177)	A 200 D TYP-CODE 03 A4 23
AUSSTATTG	AB FG-NR J185556/N.. DYNAMIC SELECT AMBIENT-BEL 64 FARBE MULTIFUNKT-LENKR BEH AENDERUNGSPAKET 19/2 HEADUNIT ECE/ROW VERKEHRSSZ-ERKENNUNG DISTRONIC PLUS CONNECT 20 HIGH MULTIFUNKT TELEFON WASCHANLAGE BEHEIZT PROGRESSIVE DOPPELCUPHOLDER KOMFORTSITZE LORDOSENSTUETZE EL SONNENBL BELEUCHTET RUECKFAHRKAMERA ABGASANL DPF GEN 1.5 LENKGETRIEBE M GUMMI FELGE 6.5 J X 17 ALU VORBEREIT TECHNO 48V FUSSGAENGERSCHUTZ TYPKENNZ HECKKL WEGF	KOMFORTFAHRWERK SPORTLENKRAD LEDER KNIEAIRBAG NAVI PREMIUM PAKET MODELL 2020 DAB TUNER DISTRONIC PLUS ZIERELEM CARBON SILV KOMBIDISPLAY SOUNDSYSTEM FONDSITZ KLAPPBAR FAHRASSISTENZPAKET AUSSENS EL/KLAPPBAR AIRBAG BEIF ABSCHALT SPIEGEL PAKET NOTRUFASSISTENTSYST KUEHLERJALOUSIE BLUE TEC GEN 3 AUTOMATIK 8-GANG A-SPIEG ANTENN TELEF LAENDER EURO NCAP AKTIV PARK-ASSIST PARKEN-PAKET	SCHEINWERFER HALOGEN SCHALTPADD AM LENKR INNENHIMMEL SCHWARZ VERBUNDLENKERACHSE H KLIMAAANLAGE REGENSENSOR NAVIGAT-SYSTEM "HDD" TOUCHPAD ZENTRALDISPLAY LICHT- /SICHTPAKET POLSTER LEDER/STOFF PRE-SAFE SYSTEM A-/I-SPIEG AUT ABBL GURT MIT WARNANZEIGE SITZKOMFORTPAKET MOBILE KOM-MOD UMTS KUEHLERJALOUSIE O REIFENDRUCKKONTROLLE REIFEN 205/55 R17..W A-SPIEG ANTENNE GPS SITZHEIZUNG V KOMPRESSOR VARIABEL KAELTEMITTEL R1234YF

ARBEITSLÖHN ZEITBASIS 12 AW=1 STD PREIS/KL 1 =167.31 EUR/STD
PREIS/KL 2 =167.31 EUR/STD

ARB.POS.NR/ LEIT-NR	INSTANDSETZUNGS-/EINZEL-/VERBUNDARBEITEN	KL	AW	ARB.- PREIS
61-1071 01	MOTORRAUMVERKLEIDUNG U VORDERTEIL AUS-/EINBAUEN	2	6	83.66

ERSATZTEILE PREISSTAND : 01.02.2025 / 01

LEIT-NR	BEZEICHNUNG	TEILE-NR	PREIS
8779	VERKLEIDUNG V	177 885 1400 SYSTEM AUDATEX	112.73 BLATT 1

S C H L U S S K A L K U L A T I O N				EUR	EUR

A R B E I T S L O H N	ZEITBASIS	12 AW = 1 STD			
GESAMT KL 2	6 AW X	167.31 EUR/STD		83.66	
GESAMTSUMME ARBEITSLOHN				83.66
E R S A T Z T E I L E				112.73	
GESAMTSUMME ERSATZTEILE				112.73
R E P A R A T U R K O S T E N	OHNE MWST.			196.39
-----				-----	
MWST 19.00 %					37.31
R E P A R A T U R K O S T E N	MIT MWST.			233.70

ERLAEUTERUNGEN:

E-TEILE-PREISE=UPE D HERST/IMPORT
E-TEILE-NR NICHT UNBEDINGT BST-NR
)=ZEITANTEILE IN ANDERER POS ENTH

* = ANWENDERANGABEN
KN = KEINE ERSATZTEIL-/ARB-POS-NR
ZAX=ZEITERHEBUNG DURCH AUDATEX

SYSTEM AUDATEX

BLATT

2

DEKRA Automobil GmbH Niederlassung Kiel 24107 Kiel Suchskrug 4
Tel.: 0431 / 5467-0 Fax: 0431 / 5467-111

GUTACHTEN / KALKULATION NR 5277

06.03.2025

FABRIKAT	MERCEDES-BENZ	A-KLASSE (W177)	A 200 D TYP-CODE 03 A4 23
AUSSTATTG	AB FG-NR J185556/N.. DYNAMIC SELECT AMBIENT-BEL 64 FARBE MULTIFUNKT-LENKR BEH AENDERUNGSPAKET 19/2 HEADUNIT ECE/ROW VERKEHRSSZ-ERKENNUNG DISTRONIC PLUS CONNECT 20 HIGH MULTIFUNKT TELEFON WASCHANLAGE BEHEIZT PROGRESSIVE DOPPELCUPHOLDER KOMFORTSITZE LORDOSENSTUETZE EL SONNENBL BELEUCHTET RUECKFAHRKAMERA ABGASANL DPF GEN 1.5 LENKGETRIEBE M GUMMI FELGE 6.5 J X 17 ALU VORBEREIT TECHNO 48V FUSSGAENGERSCHUTZ TYPKENNZ HECKKL WEGF	KOMFORTFAHRWERK SPORTLENKRAD LEDER KNIEAIRBAG NAVI PREMIUM PAKET MODELL 2020 DAB TUNER DISTRONIC PLUS ZIERELEM CARBON SILV KOMBIDISPLAY SOUNDSYSTEM FONDSITZ KLAPPBAR FAHRASSISTENZPAKET AUSSENSP EL/KLAPPBAR AIRBAG BEIF ABSCHALT SPIEGEL PAKET NOTRUFASSISTENTSYST KUEHLERJALOUSIE BLUE TEC GEN 3 AUTOMATIK 8-GANG A-SPIEG ANTENN TELEF LAENDER EURO NCAP AKTIV PARK-ASSIST PARKEN-PAKET	SCHEINWERFER HALOGEN SCHALTPADD AM LENKR INNENHIMMEL SCHWARZ VERBUNDLENKERACHSE H KLIMAAANLAGE REGENSENSOR NAVIGAT-SYSTEM "HDD" TOUCHPAD ZENTRALDISPLAY LICHT- /SICHTPAKET POLSTER LEDER/STOFF PRE-SAFE SYSTEM A-/I-SPIEG AUT ABBL GURT MIT WARNANZEIGE SITZKOMFORTPAKET MOBILE KOM-MOD UMTS KUEHLERJALOUSIE O REIFENDRUCKKONTROLLE REIFEN 205/55 R17..W A-SPIEG ANTENNE GPS SITZHEIZUNG V KOMPRESSOR VARIABEL KAELTEMITTEL R1234YF

A R B E I T S L O H N	ZEITBASIS	12 AW=1 STD	PREIS/KL 1 =167.31	EUR/STD
			PREIS/KL 2 =167.31	EUR/STD

ARB.POS.NR/ LEIT-NR	INSTANDSETZUNGS-/EINZEL-/VERBUNDARBEITEN	KL	AW	ARB.- PREIS
68-5570 01	HUTABLAGA AUS-/EINBAUEN	2	1	13.94

E R S A T Z T E I L E PREISSTAND : 01.02.2025 / 01

LEIT-NR	BEZEICHNUNG	TEILE-NR	PREIS
4852	ABLAGA KOFFERRAUM	+177 690 5400 9F93	434.52
	SYSTEM AUDATEX		BLATT 1

S C H L U S S K A L K U L A T I O N		EUR	EUR

A R B E I T S L O H N	ZEITBASIS 12 AW = 1 STD		
GESAMT KL 2	1 AW X 167.31 EUR/STD	13.94	
GESAMTSUMME ARBEITSLOHN		13.94
E R S A T Z T E I L E		434.52	
GESAMTSUMME ERSATZTEILE		434.52
R E P A R A T U R K O S T E N	OHNE MWST.....		448.46
-----		-----	
MWST 19.00 %			85.21
R E P A R A T U R K O S T E N	MIT MWST.....		533.67

ERLAEUTERUNGEN:

E-TEILE-PREISE=UPE D HERST/IMPORT

+ = FARB-NR BESTIMMEN

)=ZEITANTEILE IN ANDERER POS ENTH

* = ANWENDERANGABEN

KN = KEINE ERSATZTEIL-/ARB-POS-NR

ZAX=ZEITERHEBUNG DURCH AUDATEX

SYSTEM AUDATEX

BLATT

2