



# MERCEDES-BENZ CLA

## CLA 180 SHOOTIN

FIN	W1K1186841N091163
Kilometerstand	79.479 km
Erstzulassungsdatum	07.01.2020

## AUFTRAGSDETAILS

Begutachtungsdatum	22.08.2025 10:50:54	Inspektionsort	CAT GmbH & Co. KG Düren
--------------------	---------------------	----------------	-------------------------

## FAHRZEUGINFORMATIONEN

FIN	W1K1186841N091163	Antriebsart	Frontantrieb
Kilometerstand	79.479 km	Getriebe	Automatik
Fahrzeugart	Kombi	Gänge	7
Anzahl Türen	5	Interieurfarbe	Schwarz
Erstzulassungsdatum	07.01.2020	Fahrzeugfarbe	Weiß
Kraftstoffart	Benzin	Fahrzeugkategorie	Personenkraftwagen
Marke	MERCEDES-BENZ	Metallic-Lackierung	Nein
Modell	CLA	Polsterart	Teilleder
Gesamtanzahl der Sitze	5		

## DOKUMENTE UND WARTUNG

Anzahl Schlüssel gesamt	2	Originalschlüssel	Ja
Euro-Aufkleber	Ja	Betriebsanleitung	Ja

## GEPRÜFTE AUSSTATTUNG DURCH DEN SACHVERSTÄNDIGEN

Anhängerkupplungstyp	Keine Anhängerkupplung	Elektrisch verstellbare Sitze VR	Nein
Anzahl der Ladekabel (Normalladung)	0	Klimaanlagentyp	Klimaanlage auto.

Anzahl der Ladekabel (Schnellladung)	0	Kofferraumabdeckung / Rollo vorhanden	Ja
Art des Navigations-Datenträgers	HD	Multifunktionslenkrad	Ja
Dachreling	Ja	Navigation	Ja
Einparkhilfe hinten	Ja	Scheinwerfertyp	Scheinwerfer LED
Einparkhilfe vorn	Ja	Sitzheizung vorne	Ja
Elektrisch verstellbare Sitze VL	Nein	Tempomat	Ja

## BEREIFUNG

### Montierte Reifen

Ort	Position	Profiltiefe	Hersteller	Dimension	Reifentyp	Felgenart	Pannensichere Bereifung
Vorne	Links	3,0 mm	Continental	205/60 R 16 92 V	Sommer	Aluminium	-
Vorne	Rechts	3,0 mm	Continental	205/60 R 16 92 V	Sommer	Aluminium	-
Hinten	Links	4,0 mm	Continental	205/60 R 16 92 V	Sommer	Aluminium	-
Hinten	Rechts	4,0 mm	Continental	205/60 R 16 92 V	Sommer	Aluminium	-

### Nicht montierte Reifen

Ort	Position	Profiltiefe	Hersteller	Dimension	Reifentyp	Felgenart	Pannensichere Bereifung
-	-	4,0 mm	Goodyear	205/60 R 16 92 H	Winter	Aluminium	-
-	-	4,0 mm	Goodyear	205/60 R 16 92 H	Winter	Aluminium	-
-	-	5,0 mm	Goodyear	205/60 R 16 92 H	Winter	Aluminium	-
-	-	5,0 mm	Goodyear	205/60 R 16 92 H	Winter	Aluminium	-

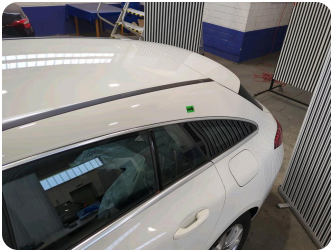


Äußere Schäden



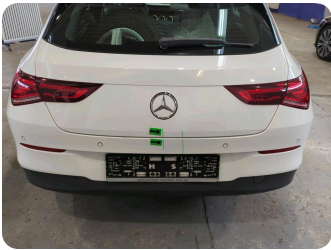
2 | Stoßfänger vorne

Typ	Kratzer
Schweregrad	>2 cm - 3 cm
Reparaturmethode	Lackieren
Ursache	Bei Inspektion festgestellt




3 | Dachholm links

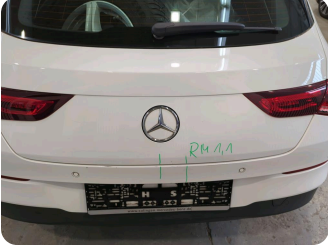
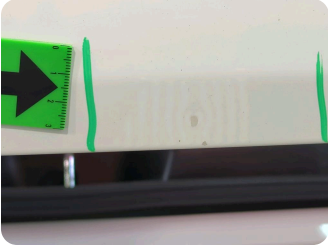
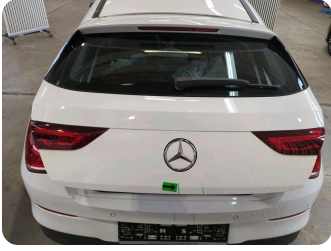
Typ	Delle(n)
Schweregrad	>2 cm - 3 cm
Reparaturmethode	Instandsetzen + lackieren
Ursache	Bei Inspektion festgestellt

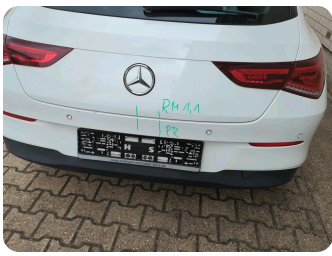


4 | Karosserie

Typ	Beschädigt
Schweregrad	Ersetzen
Reparaturmethode	Ersetzen
Ursache	Unfallschaden 1

 64568010.pdf





Innenschäden



1 | Innenraum

Typ	Deformiert
Schweregrad	Unbekannt
Reparaturmethode	Keine Reparatur
Ursache	Bei Inspektion festgestellt

**Kommentare:** Folgeschäden durch Reifenlagerung auf Rücksitzbank möglich

Geschätzter reduzierter Wert

2.176,81 €

KOMMENTARE

**i** Allgemeiner Hinweis

Servicenachweis fehlt

Servicenachweis fehlt, KVA Macadam



Fahrzeugbilder

