



# MERCEDES-BENZ CLA

CLA 220 D 4MATIC SHOOTING BRAKE 8G-DCT

FIN	W1K1186151N219239
Kilometerstand	201.107 km
Erstzulassungsdatum	22.04.2021

## AUFTRAGSDETAILS

Begutachtungsdatum	13.05.2025 12:56:34	Inspektionsort	BCA Heidenheim
--------------------	---------------------	----------------	----------------

## FAHRZEUGINFORMATIONEN

FIN	W1K1186151N219239	Antriebsart	Allrad
Kilometerstand	201.107 km	Getriebe	Automatik
Fahrzeugart	Kombi	Gänge	8
Anzahl Türen	5	Interieurfarbe	Anthrazit
Erstzulassungsdatum	22.04.2021	Fahrzeugfarbe	Dunkelgrau
Kraftstoffart	Diesel	Fahrzeugkategorie	Personenkraftwagen
Marke	MERCEDES-BENZ	Metallic-Lackierung	Nein
Modell	CLA	Polsterart	Leder und Alcantara
Gesamtanzahl der Sitze	5		

## DOKUMENTE UND WARTUNG

Anzahl Schlüssel gesamt	2	Originalschlüssel	Ja
Euro-Aufkleber	Ja	Betriebsanleitung	Ja

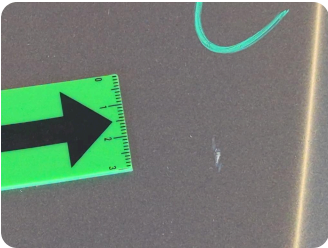
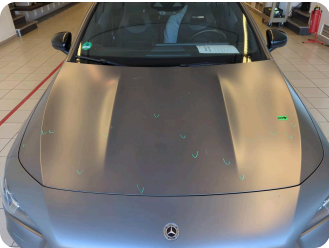
## GEPRÜFTE AUSSTATTUNG DURCH DEN SACHVERSTÄNDIGEN

Anhängerkupplungstyp	Anhängerkupplung schwenkbar	Einparkhilfe hinten	Ja	Multifunktionslenkrad	Ja
Anzahl der Ladekabel (Normalladung)	0	Einparkhilfe vorn	Ja	Navigation	Ja
Anzahl der Ladekabel (Schnellladung)	0	Elektrisch verstellbare Sitze VL	Nein	Scheinwerfertyp	Scheinwerfer LED
Art des Navigations-Datenträgers	HD	Elektrisch verstellbare Sitze VR	Nein	Schiebedach elekt.	Ja
Dachreling	Nein	Klimaanlagentyp	Klimaanlage auto.	Sitzheizung vorne	Ja
Doppelkabine	Nein	Kofferraumabdeckung / Rollo vorhanden	Ja	Tempomat	Ja

# BEREIFUNG

Position	Profiltiefe	Hersteller	Dimension	Reifentyp	Felgenart	Pannensichere Bereifung
Vorne Links	4,0 mm	Pirelli	225/45 R 18 91 H	Winter	Aluminium	-
Vorne Rechts	4,0 mm	Pirelli	225/45 R 18 91 H	Winter	Aluminium	-
Hinten Links	7,0 mm	Pirelli	225/45 R 18 91 H	Winter	Aluminium	-
Hinten Rechts	7,0 mm	Pirelli	225/45 R 18 91 H	Winter	Aluminium	-
Demontiert	6,0 mm	Bridgestone	225/45 R 18 91 W	Sommer	Aluminium	-
Demontiert	6,0 mm	Bridgestone	225/45 R 18 91 W	Sommer	Aluminium	-
Demontiert	6,0 mm	Bridgestone	225/45 R 18 91 W	Sommer	Aluminium	-
Demontiert	6,0 mm	Bridgestone	225/45 R 18 91 W	Sommer	Aluminium	-

# ÄUSSERE SCHÄDEN



## 2 | MOTORHAUBE

Typ	Steinschlag
Schweregrad	>30 cm
Reparaturmethode	Lackieren
Ursache	Bei Inspektion festgestellt



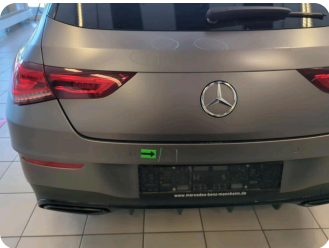
## 3 | STOSSFÄNGER VORNE

Typ	Kratzer
Schweregrad	>15 cm - 20 cm
Reparaturmethode	Lackieren
Ursache	Bei Inspektion festgestellt



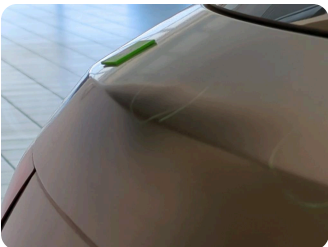
## 4 | SCHEINWERFER LED RECHTS

Typ	Kratzer
Schweregrad	>8 cm - 10 cm
Reparaturmethode	Ersetzen
Ursache	Bei Inspektion festgestellt



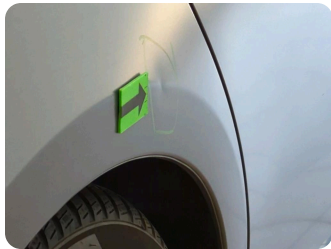
## 5 | STOSSFÄNGER HINTEN

Typ	Kratzer
Schweregrad	>4 cm - 6 cm
Reparaturmethode	Lackieren
Ursache	Bei Inspektion festgestellt



## 6 | HECKKLAPPE

Typ	Delle(n)
Schweregrad	>10 cm - 15 cm
Reparaturmethode	Instandsetzen + lackieren
Ursache	Bei Inspektion festgestellt



**7 | SEITENWAND HINTEN RECHTS**

Typ	Delle(n)
Schweregrad	>3 cm - 4 cm
Reparaturmethode	Instandsetzen + lackieren
Ursache	Bei Inspektion festgestellt



**8 | DACHHOLM LINKS**

Typ	Delle(n)
Schweregrad	>6 cm - 8 cm
Reparaturmethode	Instandsetzen + lackieren
Ursache	Bei Inspektion festgestellt

INNENSCHÄDEN



1 | DACHHIMMEL

Typ	Lose
Schweregrad	>30 cm
Reparaturmethode	Keine Reparatur
Ursache	Bei Inspektion festgestellt

**Kommentare:** Montage Dachhimmel

Geschätzter reduzierter Wert	3.511,50 €
------------------------------	------------



FAHRZEUGBILDER

