



Expertise

Protokollnummer: 41283194
Auftrags-Nr / Referenz: 24977206
Besichtigungsdatum: 28.08.2025

Hersteller: Mercedes-Benz

Modell: CLA 220 d Shooting Brake 8G-DCT AMG Line

FIN: W1K1186141N141777



Angaben zum Fahrzeug

Hersteller / Typ / Modell / Ausstattung	
Mercedes-Benz CLA 220 d Shooting Brake 8G-DCT AMG Line	
Fahrgestellnummer	W1K1186141N141777
Laufleistung (abgelesen)	93.497 km
Erstzulassung	10.07.2020
Anzahl Halter	1
Nächste HU (Bericht lag vor)	10/2025
Leistung / Hubraum	140 kw / 1.950 ccm
Kraftstoffart / Zylinder	Diesel / 4
Getriebe / Anzahl Gänge	Automatik / 8
Antriebsart	Frontantrieb
Fahrzeugart	PKW Coupe
Farbe / Farbcode	Nachtschwarz
Türen / Sitze	5 / 5
Polsterart	Alcantara/Leder
Polsterfarbe	Schwarz-Anthrazit
Raucherfahrzeug	Nein



Angaben zum Fahrzeug

Wartungsheft / Nachweis	digitaler Nachweis / vollständig	Restlauf bis Service	63 Tag(e)
Letzte Wartung am / bei	10/2024 bei 80.513 km		
Schlüssel ist/soll	2 / 2	FZG-Dokumente	ZB#2 (B) lag vor (Kopie), ZB#1 (S) lag nicht vor
		BriefNr	FT809297
Vorschaden / Unfall	Feststellbar	Nachlackierung	Keine Feststellbar
Besichtigungsbedingungen	ausreichend	Hubmittel / Grube	ja
Probefahrt	nicht durchgeführt	Motorlauf	durchgeführt
HSN/TSN	2222 / AGT 00005		
Abgasnorm	EURO6;WLTP;AM;PI/CI; M, N1 I	Feinstaubplakette	
zul. Gesamtgewicht	2.140 kg	Leergewicht	

Bereifung

Montierte Bereifung

#	Reifengröße	Reifentyp	Hersteller	Profiltiefe
1)	225/40 R19 93W	Sommerreifen auf Leichtmetall	Bridgestone	5mm / 5mm
2)	225/40 R19 93W	Sommerreifen auf Leichtmetall	Bridgestone	4mm / 4mm

Zusatzbereifung

#	Reifengröße	Reifentyp	Hersteller	Profiltiefe
1)	205/55 R17 95V	Winterreifen auf Leichtmetall	Bridgestone	5mm / 5mm
2)	205/55 R17 95V	Winterreifen auf Leichtmetall	Bridgestone	6mm / 6mm

Legende: Profiltiefenangabe für Reifen links an erster Stelle, für Reifen rechts an zweiter Stelle der Achse in Fahrtrichtung

Ausstattung

Serienausstattung

- ADAPTIVE BRAKE mit HOLD-Funktion, Berganfahrhilfe, Vorfüllen und Trockenbremsen bei Nässe
- Airbag: Kneebag für Fahrer
- Airbag: Windowbag für Fahrer und Beifahrer
- AMG Sportpedalanlage aus gebürstetem Edelstahl mit Gumminoppen
- Antriebs-Schlupf-Regelung (ASR)
- ATTENTION ASSIST
- Basisdienste
- Bremsassistent, aktiv
- Dieselpartikelfilter
- Drehzahlmesser
- DYNAMIC SELECT
- Einstiegsleisten mit "Mercedes-Benz" Schriftzug
- Fahrwerk: Komfort-Fahrwerk mit Tieferlegung inkl. Direktlenkung
- Geschwindigkeitslimit-Assistent
- Halogen-Scheinwerfer mit integriertem LED-Tagfahrlicht
- Innenhimmel Stoff schwarz
- Klimatisierungsautomatik THERMATIC
- Kopfstützen vorne, integriert
- Lenkrad-Schaltpaddles
- Mercedes-Benz Notrufsystem
- Paket: Licht- und Sichtpaket
- Polster: Ledernachbildung ARTICO/Microfaser DINAMICA
- Radio: MBUX Multimediasystem
- Radiozubehör: Kommunikationsmodul (LTE) für die Nutzung von Mercedes me connect Diensten
- Reifendruckkontrolle (RDK)
- Schalthebel in perforiertem Nappa-Leder und zusätzlichen Chromelementen
- Sicherheitsgurte CLA-Klasse
- Sitze: Sitzlehnen im Fond klappbar 40:20:40 geteilt und umklappbar
- Spurhalte-Assistent, aktiv
- Stoßfänger in Wagenfarbe
- Touchpad
- Vorrüstung für Fahrzeug Setup
- Wegfahrsperre elektronisch
- Zierelemente DINAMICA
- Airbag für Fahrer und Beifahrer
- Airbag: Automatische Beifahrer-Airbagabschaltung
- Airbag: Sidebag für Fahrer und Beifahrer
- AMG Fußmatten
- AMG Styling
- Anti-Blockier-System (ABS)
- Armlehne für Fahrer- und Beifahrer klappbar
- Außenspiegel links und rechts beheizt und elektrisch einstellbar in Wagenfarbe lackiert
- Bremssättel mit Mercedes-Benz Logo vorn
- Doppelcupholder vorne
- Dritte Bremsleuchte in LED-Technik
- ECO Start-Stopp-Funktion
- Elektronisches Stabilitäts-Programm (ESP)
- Fensterheber elektrisch 4fach
- Feststellbremse elektrisch
- Getriebe: Automatik 8G-DCT
- Handschuhfach abschließbar
- KEYLESS-GO Start-Funktion
- Kopfstützen hinten (3)
- Lackierung: Uni
- Lenkrad: Multifunktions-Sportlenkrad in Leder Nappa
- Netz im Beifahrerfußraum
- Paket: Sitzkomfort
- Radio: Erweiterte Funktionen MBUX
- Radiozubehör: Digitales Radio (DAB)
- Radiozubehör: USB-Schnittstelle in Spontanablage & 2 USB Schnittstellen in Mittelkonsole hinten
- Räder: 45,7 cm (18") AMG Leichtmetallräder 4fach im 5-Doppelspeichen-Design
- Scheibenwischer mit Regensensor
- Sitze: iSize Kindersitzverankerungen mit Top Tether auf den äußeren Sitzplätzen
- Sitze: Sportsitze vorne
- Steckdose (12 V)
- Tempomat
- Vorrüstung für Fahrzeug Monitoring
- Warnweste für Fahrer
- Zentralverriegelung

Sonderausstattung

- Ablagefach in Mittelkonsole mit Rollo
- LED High Performance-Scheinwerfer (Mehr Sicherheit bei Nacht und eine unverwechselbare, markante Optik bieten die LED High Performance-Scheinwerfer. Dank LED-Technik leuchten sie die Fahrbahn besser aus als konventionelle Scheinwerfer - bei niedrigerem Energieverbrauch.)
- Kraftstoffbehälter mit größerem Inhalt (51 Liter)
- Paket: Business (Festplatten-Navigation - Smartphone Integration - Verkehrszeichen-Assistent - Vorrüstung für Car Sharing - Konnektivitäts-Paket Navigation - Sitzheizung für Fahrer und Beifahrer - Aktiver Park-Assistent mit PARKTRONIC)



- Paket: Night (Außenspiegelgehäuse in Schwarz hochglänzend - Einzellamelle im Kühlergrill in Schwarz hochglänzend - Heckschürze mit Zierelement in Schwarz hochglänzend - Bordkantenzierstab und Fensterlinienzierstab in Schwarz hochglänzend - wärmedämmend dunkel getöntes Glas ab der B-Säule - 45, 7 cm (18") AMG Leichtmetallräder im 5-Speichen-Design, aerodynamisch optimiert, schwarz lackiert und glanzgedreht, 225/45 R 18 auf 7, 5 J x 18 ET 49 - AMG Frontschürze mit Frontsplitter in Schwarz hochglänzend.)
- Räder: 48,3 cm (19") AMG Leichtmetallräder 4fach im Vielspeichen-Design (schwarz lackiert und Felgenhorn glanzgedreht mit 225/40 R 19 auf 7, 5 J x 19 ET 49)
- Wegfall Typkennzeichen auf Heckdeckel
- Paket: Konnektivitäts-Paket Navigation (Das Konnektivitäts-Paket Navigation ergänzt die Festplatten-Navigation (365) um Mercedes me connect und Navigationsdienste (01U).)
- Paket: Park-Paket mit Rückfahrkamera (inklusive Aktivem Park-Assistenten mit PARKTRONIC - Rückfahrkamera)
- Radiozubehör: Burmester Surround-Soundsystem (mit 12 Lautsprechern und 590 Watt Systemleistung. Die Hochleistungslautsprecher entwickeln einen erstklassigen Raumklang. Diesen können Sie gezielt für die vorderen und hinteren Plätze optimieren und das Hörerlebnis intensivieren. Eine Qualität, die man dank der hochwertigen Burmester-Schрифzügen auch sieht.)
- Sitze: 4-Wege-Lordosenstütze für Fahrer und Beifahrer
- Sitzheizung für Fahrer und Beifahrer

Kurze Sachverständige Feststellungen

Vorgelegte Dokumente	Zum Zeitpunkt der Besichtigung lag die Zulassungsbescheinigung Teil 2 (Brief) vor, die Zulassungsbescheinigung Teil 1 (Schein) lag nicht vor. (Kopie)
FIN-Vergleich	Die Fahrzeug-Identifizierungsnummer (FIN) wurde am Fahrzeug abgelesen und die Übereinstimmung im Verlauf der Besichtigung durch den Unterzeichner mit den vorgelegten Unterlagen festgestellt.
Besichtigung	Die Besichtigungsbedingungen waren zur Beurteilung des Fahrzeuges ausreichend. Zur Untersuchung des Fahrzeuges standen Hubmittel bzw. eine Grube zur Verfügung.
Probefahrt	Es wurde bei der Besichtigung des Fahrzeuges keine Probefahrt/keine Rangierfahrt durchgeführt.
Motorlauf	Ein Probelauf des Motors wurde durchgeführt.

Wertmindernde Faktoren

Nr.	Bauteilgruppe	Beschreibung
1	Ausrüstung	Fahrzeugschlüssel m. Fernb. (Batterie wechseln) - leer - erneuern
2	Fahrzeugdach	Dachholm links - Steinschlag - Smart Repair
3	Tür hinten rechts	Tür - verkratzt / verschürft - lackieren
4	Stoßfänger vorn	Stoßfänger vorn - verkratzt / verschürft - instandsetzen und lackieren
5	Rad/Reifen	Leichtmetallfelge vorn rechts (Materialabtrag) - verkratzt / verschürft - erneuern
6	Rad/Reifen	Leichtmetallfelge hinten rechts (Materialabtrag) - verkratzt / verschürft - erneuern
7	Rad/Reifen	Leichtmetallfelge hinten links (Materialabtrag) - verkratzt / verschürft - erneuern

Gebrauchsspuren

Nr.	Bauteilgruppe	Beschreibung
1	Motorhaube	Motorhaube - Steinschlag - kein Abzug
2	Verglasung	Frontscheibe - Steinschlag - kein Abzug
3	Karosserie	Karosserie - Kratzer - kein Abzug
4	Stoßfänger vorn	Stoßfänger vorn - Steinschlag - kein Abzug
5	Fahrzeugdach	Dachholm links - Delle(n) - kein Abzug
6	Fahrzeugdach	Dachholm rechts - Delle(n) - kein Abzug
7	Karosserie	Unterbodenverkleidung - verkratzt / verschürft - kein Abzug
8	Tür vorn links	Tür - Kratzer - kein Abzug

Das Fahrzeug weist dem Alter und Einsatz entsprechende Gebrauchsspuren auf.



Vorschäden

Nr.	Vorschaden	Schadenhöhe (netto)
1	Dach, Front, Heck, Angabe durch Nutzer/Auftraggeber, vom 30.06.2022	2.127,51 €
2	Front, Angabe durch Nutzer/Auftraggeber, vom 19.06.2021	2.359,88 €

Auftrag/Auftragsumfang

Es wurde der Auftrag erteilt, ein Verkaufsbericht über das beschriebene Fahrzeug zu erstellen. Dieses beinhaltet folgende Umfänge:

- Beschreibung von kernrelevanten Angaben zum Fahrzeug
- Dokumentation von Ausstattungsmerkmalen
(Lieferung durch Drittdienstleister)
- Dokumentation von Schäden, Mängeln, Fehlteilen
- Dokumentation von Vorschäden, unreparierten Vorschäden, Nachlackierungen
- eine kurze Sicht- oder Funktionsprüfung der Ausstattungsdetails sofern möglich.
(Funktionsprüfungen von Fahrerassistenzsysteme gehören nicht zum Leistungsumfang!)
- eine Fotodokumentation des Fahrzeuges

Grundlage zum Auftrag

Grundlage dieses Produktes stellt der Leitfaden für Fahrzeugrücknahmen und Bewertungen der Alphabet Fuhrpark GmbH dar. Die expliziten Feststellungen im Einzelfall trifft der Sachverständige objektiv im Rahmen der vorgegebenen Standards aufgrund eigener Sachkunde.

Die Fahrzeugbesichtigung erfolgt im demontagefreien Zustand.

Schäden oder Mängel welche erst im Rahmen von Zerlege-/ Diagnosearbeiten oder durch erweiterte Kenntnisse festgestellt werden können, verbleiben im Bereich des Prognoserisikos. Ein erweitertes Risiko besteht durch verschwiegene Mängel welche durch arglistige Täuschung hervorgerufen, und durch den sachverständigen nicht identifizierbar waren.

Schäden oder Mängel, die aus einer normalen Nutzung bzw. Abnutzung des Fahrzeuges entstanden sind, werden gemäß dem zugrunde gelegten Standard akzeptiert.

Ein expliziter Ausweis und eine monetäre Betrachtung der zu erwartenden Merkmale innerhalb des Produktes erfolgten nicht.

Merkmale, welche in ihrer Art und Ausprägung leicht über den üblichen Gebrauch hinausgehen jedoch keine inakzeptable Beschädigung darstellen, werden ggf. unter Gebrauchsspuren dokumentiert und ausgewiesen.

Schäden oder Mängel, welche gemäß dem zugrunde gelegten Standard, nicht mehr einer normalen Nutzung bzw. Abnutzung zugeordnet werden können, werden im Produkt unter Wertmindernde Faktoren aufgelistet.

Je nach Produktspezifikation kann ein monetärer Ausweis erfolgen. Insofern dieses stattfindet können die Kosten zu 100% dargestellt sein oder anteilig gemäß Fahrzeugalter und Laufleistung.

Vorschäden

Laut vorliegenden Informationen wurden am Fahrzeug Vorschäden instandgesetzt. Reparaturspuren, die Rückschlüsse auf den Instandsetzungsbereich des Schadens ermöglichen, waren bei der Besichtigung nicht erkennbar.

Bemerkungen

- Winterradsatz ist kein Bestandteil des Auslieferungsumfangs



Abbildung 1: Schräg vorne (links)



Abbildung 2: Schräg vorne (rechts)



Abbildung 3: Schräg hinten (links)



Abbildung 4: Schräg hinten (rechts)



Abbildung 5: Innenraum vorne



Abbildung 6: Innenraum hinten



Abbildung 7: Kombiinstrument



Abbildung 8: Instrumententafel

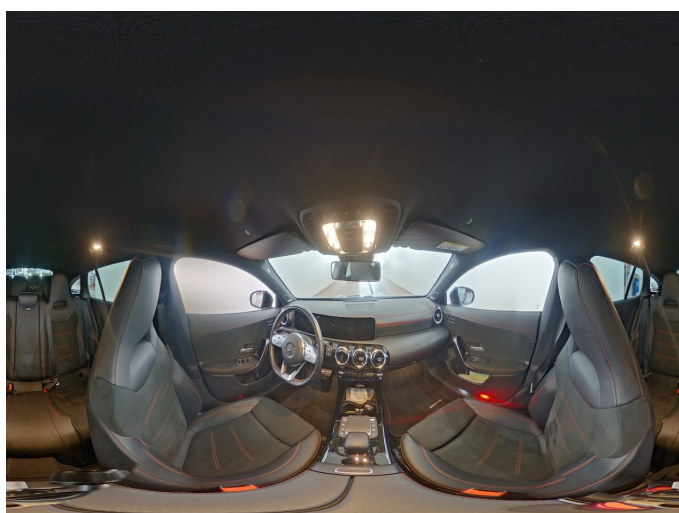


Abbildung 9: Innenraum 360° Ansicht



Abbildung 10: Laderaum



Abbildung 11: FIN



Abbildung 12: Montierte Bereifung

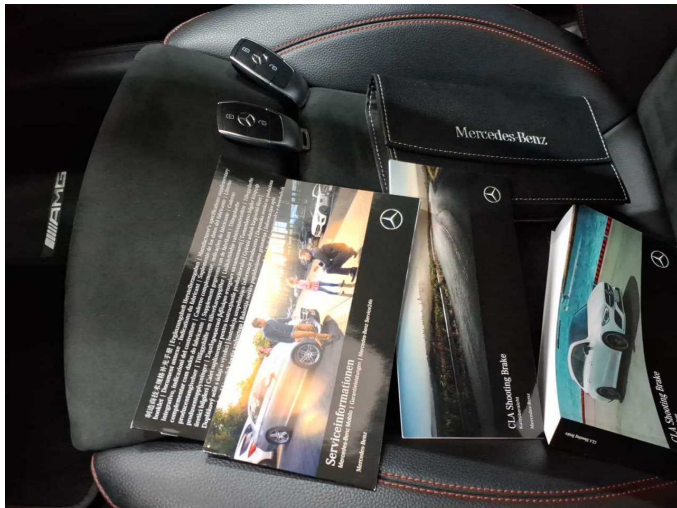


Abbildung 13: Dokumente



Abbildung 14: Dokumente



Abbildung 15: Dokumente



Abbildung 16: Zusatzbereifung



Abbildung 17: Navigation



Abbildung 18: Sonstiges



Abbildung 19: Sonstiges



Abbildung 20: Sonstiges



Abbildung 21: Sonstiges



Abbildung 22: Sonstiges

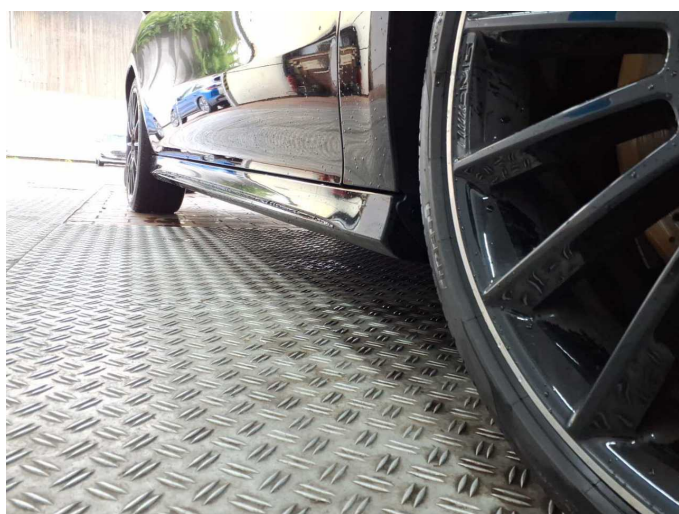


Abbildung 23: Sonstiges

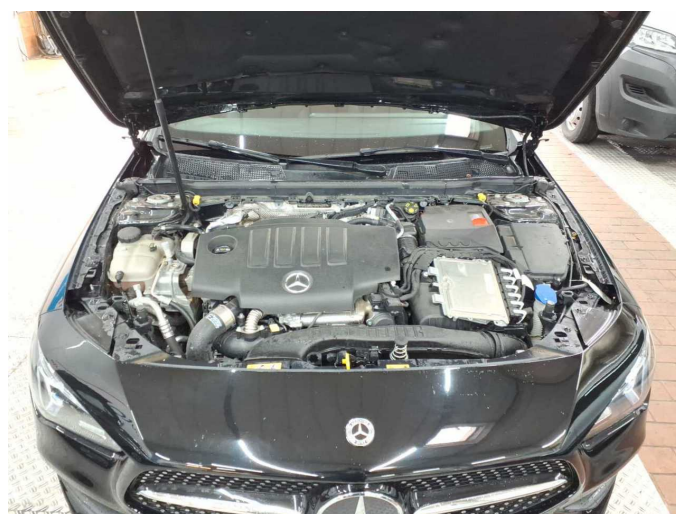


Abbildung 24: Sonstiges

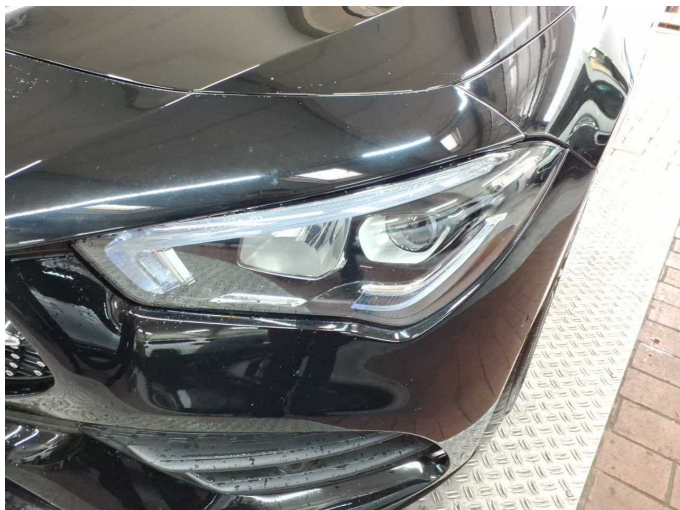


Abbildung 25: Sonstiges



Abbildung 26: Sonstiges



Abbildung 27: Sonstiges



Abbildung 28: Sonstiges



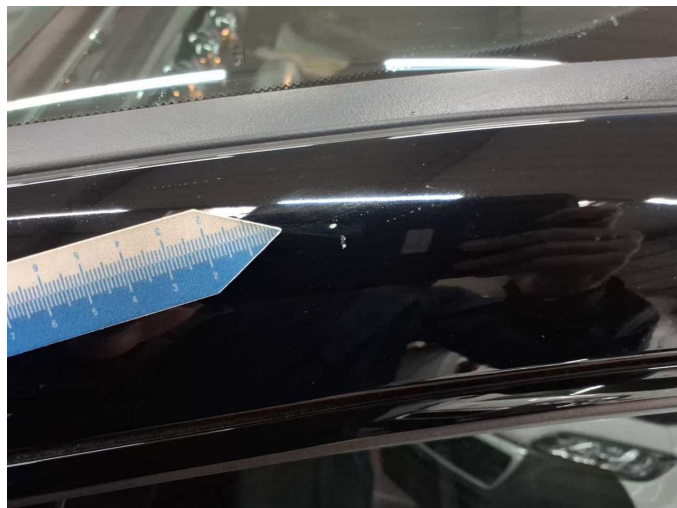
Abbildung 29: Sonstiges



Beschädigung 1: Ausrüstung: Fahrzeugschlüssel m. Fernb. (Batterie wechseln) - leer - erneuern



Beschädigung 2: Fahrzeugdach: Dachholm links - Steinschlag - Smart Repair



Beschädigung 2: Fahrzeugdach: Dachholm links - Steinschlag - Smart Repair



Beschädigung 3: Tür hinten rechts: Tür - verkratzt / verschürft - lackieren



Beschädigung 3: Tür hinten rechts: Tür - verkratzt / verschürft - lackieren



Beschädigung 4: Stossfänger vorn: Stossfänger vorn - verkratzt / verschürft - instandsetzen und lackieren



Beschädigung 4: Stossfänger vorn: Stossfänger vorn - verkratzt / verschürft - instandsetzen und lackieren



Beschädigung 4: Stossfänger vorn: Stossfänger vorn - verkratzt / verschürft - instandsetzen und lackieren



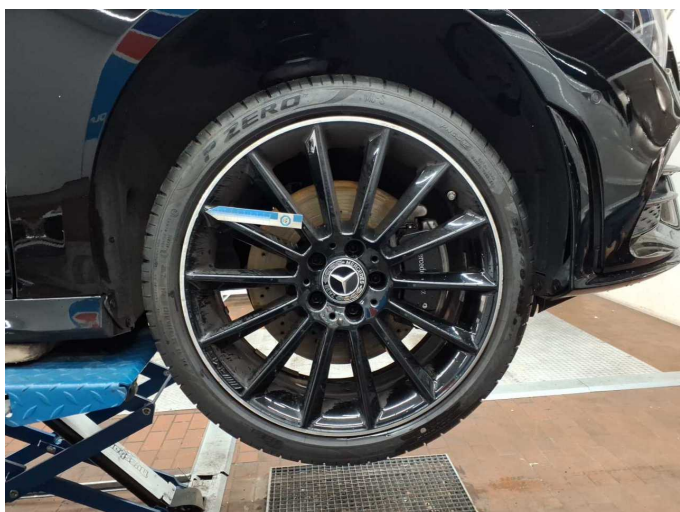
Beschädigung 4: Stossfänger vorn: Stossfänger vorn - verkratzt / verschürft - instandsetzen und lackieren



Beschädigung 4: Stossfänger vorn: Stossfänger vorn - verkratzt / verschürft - instandsetzen und lackieren



Beschädigung 4: Stossfänger vorn: Stossfänger vorn - verkratzt / verschürft - instandsetzen und lackieren



Beschädigung 5: Rad/Reifen: Leichtmetallfelge vorn rechts (Materialabtrag) - verkratzt / verschürft - erneuern



Beschädigung 5: Rad/Reifen: Leichtmetallfelge vorn rechts (Materialabtrag) - verkratzt / verschürft - erneuern



Beschädigung 5: Rad/Reifen: Leichtmetallfelge vorn rechts (Materialabtrag) - verkratzt / verschürft - erneuern



Beschädigung 5: Rad/Reifen: Leichtmetallfelge vorn rechts (Materialabtrag) - verkratzt / verschürft - erneuern



Beschädigung 6: Rad/Reifen: Leichtmetallfelge hinten rechts (Materialabtrag) - verkratzt / verschürft - erneuern



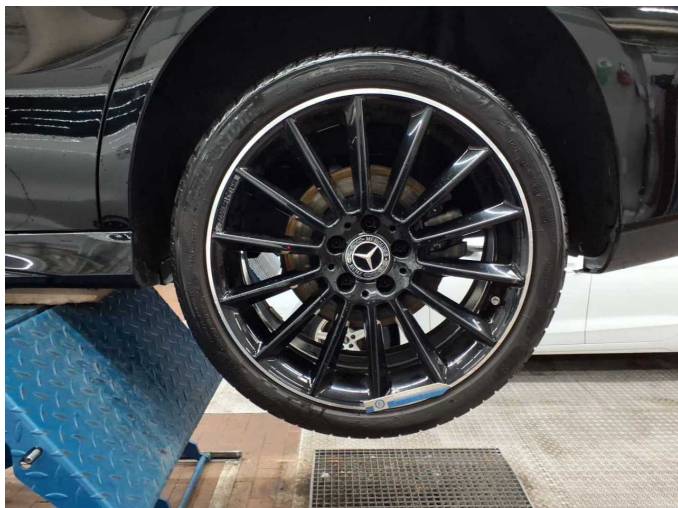
Beschädigung 6: Rad/Reifen: Leichtmetallfelge hinten rechts (Materialabtrag) - verkratzt / verschürft - erneuern



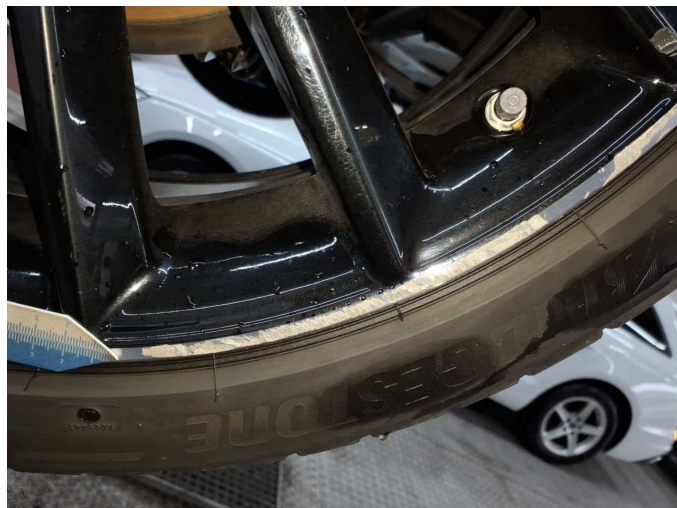
Beschädigung 6: Rad/Reifen: Leichtmetallfelge hinten rechts (Materialabtrag) - verkratzt / verschürft - erneuern



Beschädigung 6: Rad/Reifen: Leichtmetallfelge hinten rechts (Materialabtrag) - verkratzt / verschürft - erneuern



Beschädigung 7: Rad/Reifen: Leichtmetallfelge hinten links (Materialabtrag) - verkratzt / verschürft - erneuern



Beschädigung 7: Rad/Reifen: Leichtmetallfelge hinten links (Materialabtrag) - verkratzt / verschürft - erneuern



Gebrauchsspur 5: Fahrzeugdach: Dachholm links - Delle(n) - kein Abzug



Gebrauchsspur 5: Fahrzeugdach: Dachholm links - Delle(n) - kein Abzug



Gebrauchsspur 6: Fahrzeugdach: Dachholm rechts - Delle(n) - kein Abzug



Gebrauchsspur 6: Fahrzeugdach: Dachholm rechts - Delle(n) - kein Abzug



Gebrauchsspur 6: Fahrzeugdach: Dachholm rechts - Delle(n) - kein Abzug



Gebrauchsspur 7: Karosserie: Unterbodenverkleidung - verkratzt / verschürft - kein Abzug



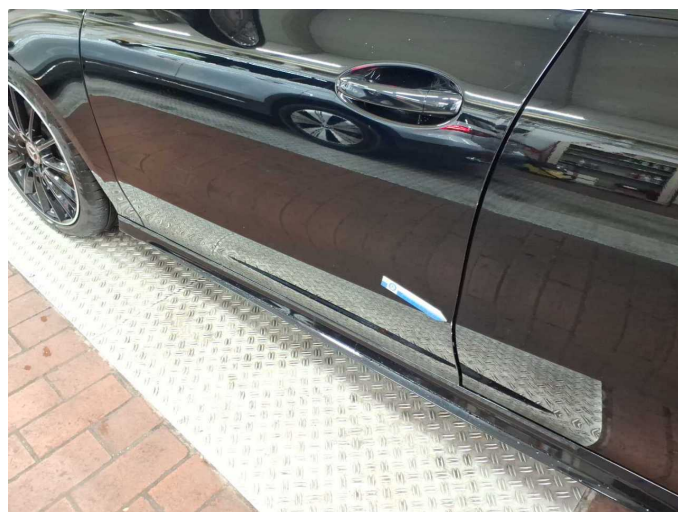
Gebrauchsspur 7: Karosserie: Unterbodenverkleidung - verkratzt / verschürft - kein Abzug



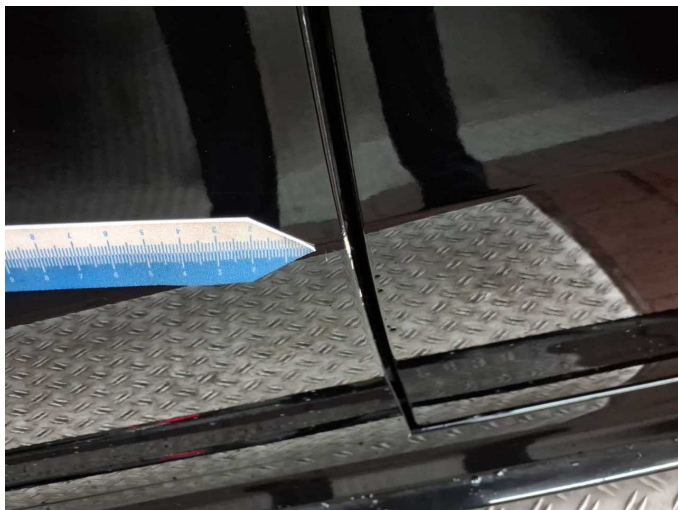
Gebrauchsspur 7: Karosserie: Unterbodenverkleidung - verkratzt / verschürft - kein Abzug



Gebrauchsspur 7: Karosserie: Unterbodenverkleidung - verkratzt / verschürft - kein Abzug



Gebrauchsspur 8: Tür vorn links: Tür - Kratzer - kein Abzug



Gebrauchsspur 8: Tür vorn links: Tür - Kratzer - kein Abzug



Wartungshistorie

(gemäß Auftraggeber Informationen)

Fahrgestellnummer: W1K1186141N141777

Hersteller / Modell: MERCEDES-BENZ MB CLA 220 d Shooting Brake 8G-DCT AMG
Line

Datum	KM-Stand	Beschreibung
25.10.2024	80.513	Bremsscheiben+Beläge v+h; Regelwartungsdienst
19.10.2023	61.920	Regelwartungsdienst
19.01.2023	47.759	Systemtest/Eigendiagnose
18.01.2023	47.759	Regelwartungsdienst
31.01.2022	30.225	Regelwartungsdienst
16.06.2021	15.565	Kleine Inspektion