



MERCEDES-BENZ CLA

CLA 220 D SHOOT

FIN	W1K1186141N114789
Kilometerstand	124.256 km
Erstzulassungsdatum	25.02.2020

AUFTRAGSDETAILS

Begutachtungsdatum	28.04.2025 11:47:58	Inspektionsort	CAT GmbH & Co. KG Emmering
--------------------	---------------------	----------------	----------------------------

FAHRZEUGINFORMATIONEN

FIN	W1K1186141N114789	Antriebsart	Frontantrieb
Kilometerstand	124.256 km	Getriebe	Automatik
Fahrzeugart	Kombi	Gänge	8
Anzahl Türen	5	Interieurfarbe	Schwarz
Erstzulassungsdatum	25.02.2020	Fahrzeugfarbe	Weiß
Kraftstoffart	Diesel	Fahrzeugkategorie	Personenkraftwagen
Marke	MERCEDES-BENZ	Metallic-Lackierung	Ja
Modell	CLA	Polsterart	Teilleder
Gesamtanzahl der Sitze	5		

DOKUMENTE UND WARTUNG

Anzahl Schlüssel gesamt	2	Originalschlüssel	Ja
Euro-Aufkleber	Ja	Betriebsanleitung	Ja

GEPRÜFTE AUSSTATTUNG DURCH DEN SACHVERSTÄNDIGEN

Anhängerkupplungstyp	Keine Anhängerkupplung	Elektrisch verstellbare Sitze VL	Ja	Scheinwerfertyp	Scheinwerfer Halogen
Anzahl der Ladekabel (Normalladung)	0	Elektrisch verstellbare Sitze VR	Ja	Schiebedach elekt.	Ja
Anzahl der Ladekabel (Schnellladung)	0	Klimaanlagentyp	Klimaanlage auto.	Sitzheizung vorne	Ja
Art des Navigations-Datenträgers	HD	Kofferraumabdeckung / Rollo vorhanden	Ja	Tempomat	Ja

Einparkhilfe hinten	Ja
Einparkhilfe vorn	Ja

Multifunktionslenkrad	Ja
Navigation	Ja

BEREIFUNG

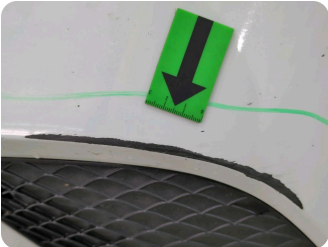
Position	Profiltiefe	Hersteller	Dimension	Reifentyp	Felgenart	Pannensichere Bereifung
Vorne Links	3,0 mm	Pirelli	205/55 R 17 91 H	Winter	Aluminium	-
Vorne Rechts	2,0 mm	Pirelli	205/55 R 17 91 H	Winter	Aluminium	-
Hinten Links	4,0 mm	Pirelli	205/55 R 17 91 H	Winter	Aluminium	-
Hinten Rechts	4,0 mm	Pirelli	205/55 R 17 91 H	Winter	Aluminium	-
Demontiert	2,0 mm	Continental	222/45 R 18 91 W	Sommer	Aluminium	-
Demontiert	2,0 mm	Continental	222/45 R 18 91 W	Sommer	Aluminium	-
Demontiert	5,0 mm	Continental	222/45 R 18 91 W	Sommer	Aluminium	-
Demontiert	5,0 mm	Continental	222/45 R 18 91 W	Sommer	Aluminium	-

ÄUSSERE SCHÄDEN



2 | WINDSCHUTZSCHEIBE

Typ	Riss
Schweregrad	>10 cm - 15 cm
Reparaturmethode	Keine Reparatur
Ursache	Bei Inspektion festgestellt



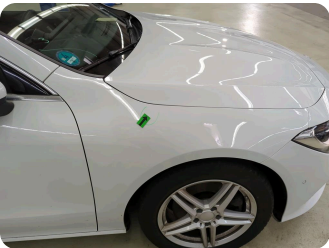
3 | STOSSFÄNGER VORNE

Typ	Kratzer
Schweregrad	>10 cm - 15 cm
Reparaturmethode	Lackieren
Ursache	Bei Inspektion festgestellt



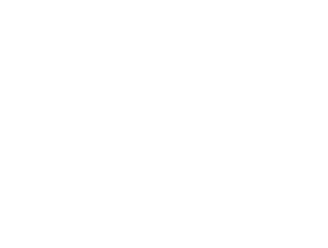
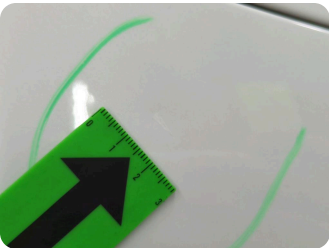
4 | FELGE ALU GLANZGEDREHT VORNE RECHTS

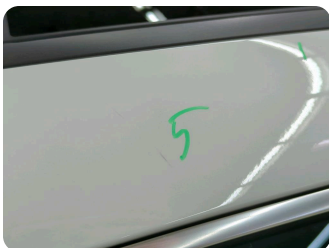
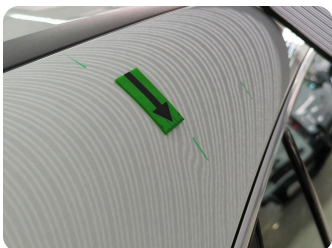
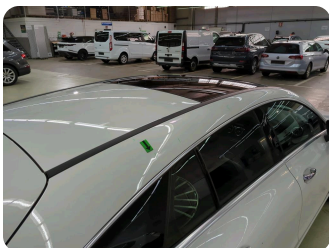
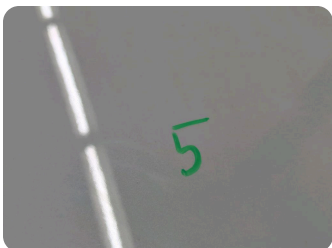
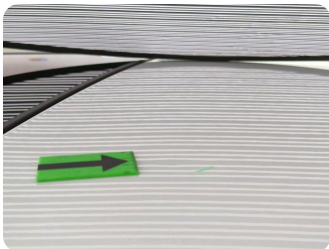
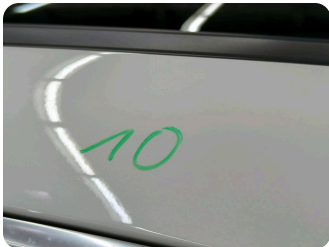
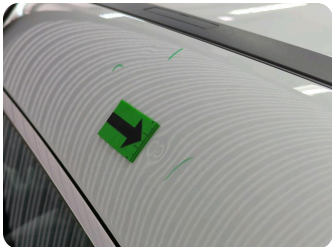
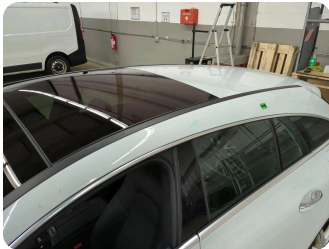
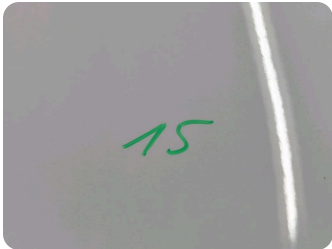
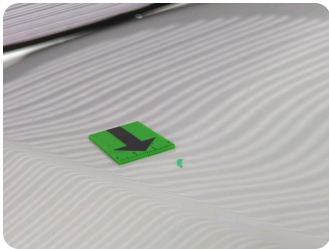
Typ	Kratzer
Schweregrad	Ersetzen
Reparaturmethode	Ersetzen
Ursache	Bei Inspektion festgestellt



6 | KOTFLÜGEL VORNE RECHTS

Typ	Delle(n) und Kratzer
Schweregrad	>2 cm - 3 cm
Reparaturmethode	Instandsetzen + lackieren
Ursache	Bei Inspektion festgestellt





7 | KAROSSERIE

Typ	Hagelschaden
Schweregrad	Unbekannt
Reparaturmethode	Keine Reparatur
Ursache	Unfall Schaden 1

INNENSCHÄDEN



1 | KONTROLLEUCHTE

Typ	Keine/schlechte Funktion
Schweregrad	Unbekannt
Reparaturmethode	Keine Reparatur
Ursache	Bei Inspektion festgestellt



5 | HECKDECKELVERKLEIDUNG

Typ	Kratzer
Schweregrad	Ersetzen
Reparaturmethode	Ersetzen
Ursache	Bei Inspektion festgestellt

Geschätzter reduzierter Wert

999,88 €

KOMMENTARE

i ALLGEMEINER HINWEIS

WSS Austausch, Servicenachweis fehlt .

WSS Austausch, Servicenachweis fehlt, Ga folgt

FAHRZEUGBILDER

