

DEKRA Automobil GmbH
Robert-Koch-Str. 3, 82152 Planegg

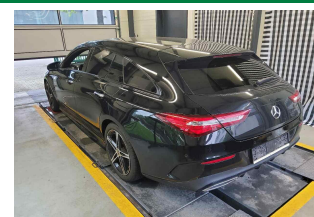
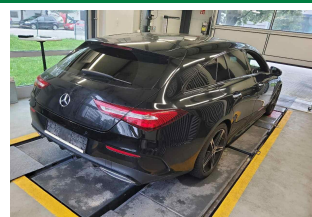
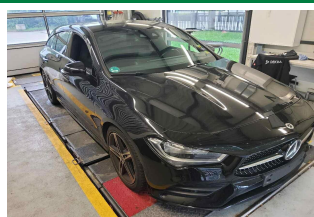
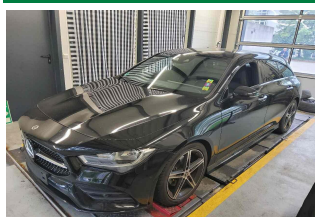
Mobility Concept GmbH
Grünwalder Weg 34
82041 Oberhaching

DEKRA Automobil GmbH
Niederlassung Planegg
Robert-Koch-Str. 3
82152 Planegg
Telefon 089 / 89924-0
Fax 089 / 89924-150
E-Mail planegg.automobil@dekra.com



Ansprechpartner:
Lennart Ehresmann
Tel. direkt 089 89924-0

Zustandsbericht / Minderwertgutachten



Kennzeichen

ME Q2140

FIN

W1K1186121N208784

Vorgang

Kunden-Nr.
Auftraggeber
Ihr Auftrag vom
Besichtigung

0210003894
Mobility Concept GmbH, Grünwalder Weg 34, 82041 Oberhaching
12.08.2025
21.08.2025, 15:30 Uhr, durch Herrn Lennart Ehresmann bei DEKRA Automobil
GmbH Niederlassung Planegg, Robert-Koch-Str. 3, 82152 Planegg ohne
Anwesenheit einer bevollmächtigten Person.
21.08.2025
Leasing-Nr. 347497

Bewertet auf
Betrifft

Zusammenfassung

Reparaturkosten gesamt	mit MwSt.	-914,00 EUR
	ohne MwSt.	-768,07 EUR
Minderwerte aus Rep.-kosten	mit MwSt.	-604,00 EUR
	ohne MwSt.	-507,57 EUR
Minderwerte Reifen	mit MwSt.	-298,00 EUR
	ohne MwSt.	-250,42 EUR

Bemerkungen

Diese Dienstleistung wurde entsprechend den Vorgaben des Auftraggebers (Kriterien der fairen Fahrzeugbewertung) erstellt. Im Einzelfall können Abweichungen zum DEKRA Standard vorliegen.

Bei der Lackschichtdickenmessung wurden bei mindestens drei Messungen pro Bauteil Lackschichtdicken von 80 µm bis 250 µm festgestellt.

Es wurde eine optische Überprüfung auf Vorschäden und eine Lackschichtdickenmessung vorgenommen. Dabei wurden Nachlackierungen an folgenden Karosserieteilen festgestellt:

Seitenteil hinten links nachlackiert

Ohne weitergehende Untersuchungen wurde nach dem Umfang der festgestellten Nachlackierungen und der Ausführungsqualität nach sachverständigem Ermessen *(k)ein* merkantiler Minderwert angesetzt.

Das Fahrzeug / Objekt wurde zum Zeitpunkt der Besichtigung in einem nicht gereinigten Zustand vorgefunden.

Das Fahrzeug / Objekt wurde von oben und auf einer Hebebühne von unten besichtigt. Bei der Besichtigung konnte keine Fahrprobe durchgeführt werden. Folglich sind Mängel bzw. Schäden, die nur bei einer Fahrprobe feststellbar sind, nicht berücksichtigt. Im Rahmen der Fahrzeug / Objektbesichtigung wurde ein Probelauf des Motors durchgeführt. Der Fehlerspeicher war zum Besichtigungszeitpunkt nicht ausgelesen. Abgasrelevante Baugruppen wurden messtechnisch nicht überprüft. Folglich wurden Mängel, die nur bei einer Abgasuntersuchung feststellbar sind, nicht berücksichtigt.

Für die Bearbeitung des Vorganges standen folgende Unterlagen zur Verfügung: - Fz-Schein/Zul.Beschein. Teil I
2 Hauptschlüssel, 0 Nebenschlüssel vorgelegt.

Fahrzeugdaten

Erstzulassung	26.03.2021	Letzte Zulassung	26.03.2021
Fahrzeugart	PKW	Hersteller	MERCEDES-BENZ
Typ / Verkaufsbez.	CLA 200 d Shooting Brake AMG Line	Türen	5
Sitzplätze	5	Fahrzeug-Ident.-Nr.	W1K1186121N208784
HSN / TSN	2222 / AGV	Schlüssel-Nr.	10387624
Km-Stand abgelesen	117183	Nächste HU §29 StVZO	03 / 2026
Energiequelle / Kraftstoff	Diesel	Zylinderanzahl	4 / Reihenmotor
Leistung (kW)	110	Hubraum (ccm)	1950
Schadstoffklasse:	EURO6;WLTP;AP;PI/CI; M, N1 I	Getriebe / Gänge	Schaltgetriebe / 6
Felgen	Leichtmetall	Farbe	Schwarz / Metallic
Polster / Farbe	Alcantara / Schwarz		

Es wird unterstellt, dass die Gesamtleistung dem abgelesenen Km-Stand entspricht.

Räder / Reifen

Achse	Reifenbezeichnung	Hersteller/Typ	Art	Profiltiefe
1 links	225 / 45 R 18 95 V	Pirelli / Winter Sottozero 3 MO FSL	W /O	3 mm
rechts	225 / 45 R 18 95 V	Pirelli / Winter Sottozero 3 MO FSL	W /O	3 mm
2 links	225 / 45 R 18 95 V	Pirelli / Winter Sottozero 3 MO FSL	W /O	4 mm
rechts	225 / 45 R 18 95 V	Pirelli / Winter Sottozero 3 MO FSL	W /O	4 mm

Ersatzrad/Pannenset kein Ausstattungsgegenstand

W/ Winter; /O Original; /F Runflat;

zusätzlicher Reifensatz

Reifenbezeichnung	Hersteller/Typ	Art	Profiltiefe
225 / 45 R 18 95 W	Michelin / Pilot Sport 4 MO FSL	S /O	5 mm
225 / 45 R 18 95 W	Michelin / Pilot Sport 4 MO FSL	S /O	5 mm
225 / 45 R 18 95 W	Michelin / Pilot Sport 4 MO FSL	S /O	5 mm
225 / 45 R 18 95 W	Michelin / Pilot Sport 4 MO FSL	S /O	5 mm

S/ Sommer; /O Original;

Felgen: Leichtmetall

Serienausstattung

Serie: ADAPTIVE BRAKE mit HOLD-Funktion, Berganfahrhilfe, Vorfüllen und Trockenbremsen bei Nässe, AMG Fußmatten, AMG Sportpedalanlage aus gebürstetem Edelstahl mit Gumminoppen, AMG Styling, ATTENTION ASSIST, Airbag für Fahrer und Beifahrer, Airbag: Automatische Beifahrer-Airbagabschaltung, Airbag: Kneebag für Fahrer, Airbag: Sidebag für Fahrer und Beifahrer, Airbag: Windowbag für Fahrer und Beifahrer, Anti-Blockier-System (ABS), Antriebs-Schlupf-Regelung (ASR), Armlehne für Fahrer- und Beifahrer klappbar, Außenspiegel links und rechts beheizt und elektrisch einstellbar in Wagenfarbe lackiert, Basisdienste, Bremsassistent, aktiv, DYNAMIC SELECT, Dieselpartikelfilter, Doppelcupperhalter vorne, Drehzahlmesser, Dritte Bremsleuchte in LED-Technik, ECO Start-Stopp-Funktion, Elektronisches Stabilitäts-Programm (ESP), Fahrwerk: Komfort-Fahrwerk mit Tieferlegung inkl. Direktlenkung, Fensterheber elektrisch 4fach, Feststellbremse elektrisch, Geschwindigkeitslimit-Assistent, Getriebe: 6-Gang-Schaltgetriebe, Halogen-Scheinwerfer mit integriertem LED-Tagfahrlicht, Handschuhfach abschließbar, Innenhimmel Stoff schwarz, KEYLESS-GO Start-Funktion, Klimatisierungsautomatik THERMATIC, Kopfstützen hinten (3), Kopfstützen vorne, integriert, Lackierung: Uni, Lenkrad: Multifunktions-Sportlenkrad in Leder Nappa, Licht- und Regensensor, Mercedes-Benz Notrufsystem, Netz im Beifahrerfußraum, Paket: Licht- und Sichtpaket, Paket: Sitzkomfort, Polster: Ledernachbildung ARTICO/Microfaser DINAMICA, Radio: Erweiterte Funktionen MBUX, Radio: MBUX Multimediasystem, Radiozubehör: Digitales Radio (DAB), Radiozubehör: Kommunikationsmodul (LTE) für die Nutzung von Mercedes me connect Diensten, Radiozubehör: USB-Schnittstelle in Spontanablage & 2 USB Schnittstellen in Mittelkonsole hinten, Reifendruckkontrolle (RDK), Räder: 45,7 cm (18") AMG Leichtmetallräder 4fach im 5-Doppelspeichen-Design, Schalthebel in perforiertem Nappa-Leder und zusätzlichen Chromelementen, Scheibenwischer mit Regensensor, Sicherheitsgurte CLA-Klasse, Sitze: Sitzlehnen im Fond klappbar 40:20:40 geteilt und umklappbar, Sitze: Sportsitze vorne, Sitze: iSize Kindersitzverankerungen mit Top Tether auf den äußeren Sitzplätzen, Spurhalte-Assistent, aktiv, Steckdose (12 V), Stoßfänger in Wagenfarbe, Tempomat, Touchpad, Warnweste für Fahrer, Wegfahrsperre elektronisch, Zentralverriegelung, Zierelemente DINAMICA

Sonderausstattung

Code	Bezeichnung
235	Aktiver Park-Assistent mit PARKTRONIC
877	Ambientebeleuchtung mit 64 verschiedenen Farben
400	Armlehne im Fond klappbar
890	EASY-PACK-Heckklappe
889	KEYLESS-GO
367	Navigation-Zubehör: Vorrüstung für Live Traffic Information
DB3	Paket: Business
P17	Paket: KEYLESS-GO Komfort (ShB)

DN2	Paket: MBUX High-End Paket
P55	Paket: Night
P44	Paket: Park-Paket mit Rückfahrkamera
P49	Paket: Spiegelpaket
853	Radiozubehör: Advanced Soundsystem
RQT	Räder: 45,7 cm (18") AMG Leichtmetallräder 4fach im 5-Doppelspeichen-Design
R1A	Räder: Sportreifen
218	Rückfahrkamera
875	Scheibenwaschanlage beheizt
U22	Sitze: 4-Wege-Lordosenstütze für Fahrer und Beifahrer
873	Sitzheizung für Fahrer und Beifahrer
899	Telefon-Zubehör: Multifunktions-Telefonie
14U	Telefon-Zubehör: Smartphone Integration
586	Umfeldbeleuchtung mit Projektion des Markenlogos
20U	Vorrüstung für Car Sharing
260	Wegfall Typkennzeichen auf Heckdeckel
840	Wärmedämmend dunkel getöntes Glas

Allgemeinzustand und Wartung

Abgesehen von den beschriebenen Schäden/Mängeln weist das Fahrzeug/Objekt einen, bezogen auf Alter und Nutzung, üblichen Gesamtzustand auf.

Wartungsnachweis:	digital
letzte Wartung:	am 16.04.2024 bei Kilometerstand 99.281
bis Wartung verbleiben:	233 Tage (zum Besichtigungszeitpunkt)

Nicht akzeptierter Zustand / Ausstehende Reparaturen

Bezeichnung des Schadens / Rep.-Weg	Rep.Kost brutto	Anrechnung	Minderwert in EUR brutto	netto
1. Türrahmen rechts vorne, eingedellt und verschrammt, smart repair (Bild 16, 17)	200	voll	-200	-168,07
2. Stoßfänger unten verschrammt, lackieren (Bild 21, 22, 23, 24)	564	anteilig	-254	-213,45
3. Dachrahmen links, Delle, drücken (Bild 25)	150	voll	-150	-126,05
Rep.Kosten insgesamt / Minderwert	914		-604	-507,57

Akzeptierter Zustand / Gebrauchsspuren

Folgende Schäden sind in Anbetracht des Alters, der Laufleistung und dem Einsatzzweck als Gebrauchsspur einzustufen.

Bezeichnung des Schadens

Türrahmenverkleidung innen links, zerkratzt, (Bild 14)
 Heckklappenverkleidung verschrammt, (Bild 15)
 Motorhaube, Steinschläge, (Bild 18)
 Kotflügel vorne links, eingedellt, (Bild 19)
 Türkante vorne links, zerkratzt, (Bild 20)

Reifenbewertung

	Profiltiefe	Art	Minderwert in EUR	
			brutto	netto
vorne links	3 mm	WO	-149,00	-125,21
vorne rechts	3 mm	WO	-149,00	-125,21
Legende		W/ Winter / O Original / F Runflat	-298,00	-250,42

Hinweise

Alle Beträge (ausgenommen eines evtl. aufgeführten merkantilen Minderwertes) beinhalten die gesetzliche Mehrwertsteuer. Minderwerte sind brutto und netto ausgewiesen.
Alle systemseitig ermittelten Werte können Auf- oder Abrundungen enthalten.

Der Sachverständige
Lennart Ehresmann

Im Rahmen einer Weitergabe oder Veröffentlichung dieses Dokuments, sind die allgemein gültigen datenschutzrechtlichen Grundsätze, insbesondere hinsichtlich der Anonymisierung personenbezogener Daten, zwingend einzuhalten.

Dieses Dokument wurde elektronisch gefertigt und ist auch ohne Unterschrift gültig.

Die ausgeführte Fahrzeugdokumentation sowie der dokumentierte Fahrzeugzustand wurden von folgenden Personen geprüft und bestätigt.

Fahrer, der das Fahrzeug abstellt / übergibt / abgeliefert		
21.08.2025	.	.
Datum	Name in Druckbuchstaben	Unterschrift
DEKRA Sachverständiger		
Datum	Name in Druckbuchstaben	Unterschrift
Empfänger / Spediteur / Abholer / Bevollmächtigter des Autohauses		
Datum	Name in Druckbuchstaben	Unterschrift