

DEKRA Automobil GmbH
Schillerstr. 23, 72202 Nagold

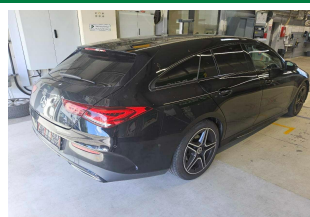
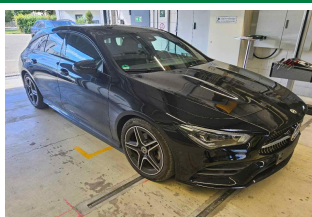
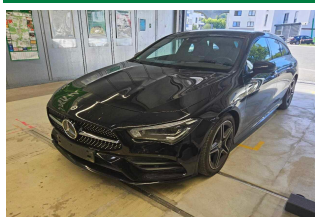
Mobility Concept GmbH
Grünwalder Weg 34
82041 Oberhaching

DEKRA Automobil GmbH
Außenstelle Nagold
Schillerstr. 23
72202 Nagold
Telefon 07452 / 8419-0
Fax 07452 / 8419-30
E-Mail nagold.automobil@dekra.com



Ansprechpartner:
Tim Breisinger
Tel. direkt 07121 9185-0

Zustandsbericht / Minderwertgutachten



Kennzeichen

M SH5785

FIN

W1K1186121N193031

Vorgang

Kunden-Nr.
Auftraggeber
Ihr Auftrag vom
Besichtigung

0210003894
Mobility Concept GmbH, Grünwalder Weg 34, 82041 Oberhaching
30.07.2025, telefonisch.
08.08.2025, 10:30 Uhr, durch Herrn Tim Breisinger bei DEKRA Automobil GmbH
Außenstelle Nagold, Schillerstr. 23, 72202 Nagold ohne Anwesenheit einer
bevollmächtigten Person.
08.08.2025
Leasing-Nr. 335899

Bewertet auf
Betrifft

Zusammenfassung

Reparaturkosten gesamt

mit MwSt.
ohne MwSt.

-6.927,00 EUR
-5.821,00 EUR

Minderwerte aus Rep.-kosten

mit MwSt.
ohne MwSt.

-4.064,00 EUR
-3.415,12 EUR

Bemerkungen

Diese Dienstleistung wurde entsprechend den Vorgaben des Auftraggebers (Kriterien der fairen Fahrzeugbewertung) erstellt. Im Einzelfall können Abweichungen zum DEKRA Standard vorliegen.
Bei der Lackschichtdickenmessung wurden bei mindestens drei Messungen pro Bauteil Lackschichtdicken von 70 µm bis 110 µm festgestellt.

Es wurde eine optische Überprüfung auf Vorschäden und eine Lackschichtdickenmessung vorgenommen. Die augenscheinliche Überprüfung sowie die Lackschichtdickenmessung ergaben keine Hinweise auf Nachlackierungen, Instandsetzungsarbeiten oder reparierte Vorschäden.
Das Fahrzeug / Objekt wurde zum Zeitpunkt der Besichtigung in einem nicht gereinigten Zustand vorgefunden.
Das Fahrzeug / Objekt wurde von oben und auf einer Hebebühne von unten besichtigt. Im Rahmen der Fahrzeug / Objektbesichtigung wurde ein Probelauf des Motors durchgeführt.
Für die Bearbeitung des Vorganges standen folgende Unterlagen zur Verfügung: - Fz-Schein/Zul.Beschein. Teil I
1 Hauptschlüssel, 0 Nebenschlüssel vorgelegt.

Fahrzeugdaten

Erstzulassung	17.12.2020	Letzte Zulassung	17.12.2020
Fahrzeugart	PKW	Hersteller	MERCEDES-BENZ
Typ / Verkaufsbez.	CLA 200 d Shooting Brake	Aufbauart	Kombi
	8G-DCT AMG Line		
Türen	5	Sitzplätze	5
Fahrzeug-Ident.-Nr.	W1K1186121N193031	HSN / TSN	2222 / AGV
Schlüssel-Nr.	10387468	Km-Stand abgelesen	58599
Nächste HU §29 StVZO	02 / 2026	Energiequelle / Kraftstoff	Diesel
Zylinderanzahl	4 / Reihomotor	Leistung (kW)	110
Hubraum (ccm)	1950	Schadstoffklasse:	EURO6;WLTP;AP;PI/CI; M, N1 I
Antriebsart	Frontantrieb	Getriebe	Automatik /
Felgen	Leichtmetall	Farbe	Schwarz / Uni
Polster / Farbe	Teilleder / Schwarz		

Es wird unterstellt, dass die Gesamtleistung dem abgelesenen Km-Stand entspricht.

Räder / Reifen

Achse	Reifenbezeichnung	Hersteller/Typ	Art	Profiltiefe
1 links	225 / 45 R 18 91 W	Pirelli / Cinturato P7 MO FSL	S /O	5 mm
rechts	225 / 45 R 18 91 W	Pirelli / Cinturato P7 MO FSL	S /O	5 mm
2 links	225 / 45 R 18 91 W	Pirelli / Cinturato P7 MO FSL	S /O	5 mm
rechts	225 / 45 R 18 91 W	Pirelli / Cinturato P7 MO FSL	S /O	5 mm
Ersatzrad/Pannenset kein Ausstattungsgegenstand				

S/ Sommer; /O Original; /F Runflat;

zusätzlicher Reifensatz

Reifenbezeichnung	Hersteller/Typ	Art	Profiltiefe
205 / 55 R 17 95 V	Continental / WinterContact TS 870 P	W /O	6 mm
205 / 55 R 17 95 V	Continental / WinterContact TS 870 P	W /O	6 mm
205 / 55 R 17 95 V	Continental / WinterContact TS 870 P	W /O	4 mm
205 / 55 R 17 95 V	Continental / WinterContact TS 870 P	W /O	4 mm

W/ Winter; /O Original; /F Runflat;

Felgen: Leichtmetall

Serienausstattung

Serie: ADAPTIVE BRAKE mit HOLD-Funktion, Berganfahrhilfe, Vorfüllen und Trockenbremsen bei Nässe, AMG Fußmatten, AMG Sportpedalanlage aus gebürstetem Edelstahl mit Gumminoppen, AMG Styling, ATTENTION ASSIST, Airbag für Fahrer und Beifahrer, Airbag: Automatische Beifahrer-Airbagabschaltung, Airbag: Kneebag für Fahrer, Airbag: Sidebag für Fahrer und Beifahrer, Airbag: Windowbag für Fahrer und Beifahrer, Anti-Blockier-System (ABS), Antriebs-Schlupf-Regelung (ASR), Armlehne für Fahrer- und Beifahrer klappbar, Außenspiegel links und rechts beheizt und elektrisch einstellbar in Wagenfarbe lackiert, Basisdienste, Bremsassistent, aktiv, DYNAMIC SELECT, Dieselpartikelfilter, Doppelcupholder vorne, Drehzahlmesser, Dritte Bremsleuchte in LED-Technik, ECO Start-Stopp-Funktion, Einstiegsleisten mit "Mercedes-Benz" Schriftzug, Elektronisches Stabilitäts-Programm (ESP), Fahrwerk: Komfort-Fahrwerk mit Tieferlegung inkl. Direktlenkung, Fensterheber elektrisch 4fach, Feststellbremse elektrisch, Geschwindigkeitslimit-Assistent, Getriebe: Automatik 8G-DCT, Halogen-Scheinwerfer mit integriertem LED-Tagfahrlicht, Handschuhfach abschließbar, Innenhimmel Stoff schwarz, KEYLESS-GO Start-Funktion, Klimatisierungsautomatik THERMATIC, Kopfstützen hinten (3), Kopfstützen vorne, integriert, Lackierung: Uni, Lenkrad-Schalt paddles, Lenkrad: Multifunktions-Sportlenkrad in Leder Nappa, Mercedes-Benz Notrufsystem, Netz im Beifahrerfußraum, Paket: Licht- und Sichtpaket, Paket: Sitzkomfort, Polster: Ledernachbildung ARTICO/Microfaser DINAMICA, Radio: Erweiterte Funktionen MBUX, Radio: MBUX Multimediasystem, Radiozubehör: Digitales Radio (DAB), Radiozubehör: Kommunikationsmodul (LTE) für die Nutzung von Mercedes me connect Diensten, Radiozubehör: USB-Schnittstelle in Spontanablage & 2 USB Schnittstellen in Mittelkonsole hinten, Reifendruckkontrolle (RDK), Schalthebel in perforiertem Nappa-Leder und zusätzlichen Chromelementen, Scheibenwischer mit Regensensor, Sicherheitsgurte CLA-Klasse, Sitze: Sitzlehnen im Fond klappbar 40:20:40 geteilt und umklappbar, Sitze: Sportsitze vorne, Sitze: iSize Kindersitzverankerungen mit Top Tether auf den äußeren Sitzplätzen, Spurhalte-Assistent, aktiv, Steckdose (12 V), Stoßfänger in Wagenfarbe, Tempomat, Touchpad, Warnweste für Fahrer, Wegfahrsperre elektronisch, Zentralverriegelung, Zierelemente DINAMICA

Sonderausstattung

Code	Bezeichnung
642	MULTIBEAM LED
DB3	Paket: Business
DN1	Paket: MBUX Advanced Paket
P55	Paket: Night
P47	Paket: Park-Paket mit 360°-Kamera
P49	Paket: Spiegelpaket
RQT	Räder: 45,7 cm (18") AMG Leichtmetallräder 4fach im 5-Doppelspeichen-Design
14U	Telefon-Zubehör: Smartphone Integration
234	Totwinkel-Assistent
20U	Vorrüstung für Car Sharing
260	Wegfall Typkennzeichen auf Heckdeckel
840	Wärmedämmend dunkel getöntes Glas

Allgemeinzustand und Wartung

Abgesehen von den beschriebenen Schäden/Mängeln weist das Fahrzeug/Objekt einen, bezogen auf Alter und Nutzung, üblichen Gesamtzustand auf.

Wartungsnachweis:	digital
letzte Wartung:	am 13.02.2025 bei Kilometerstand 52.247
bis Wartung verbleiben:	191 Tage (zum Besichtigungszeitpunkt)

Nicht akzeptierter Zustand / Ausstehende Reparaturen

Bezeichnung des Schadens / Rep.-Weg	Rep.Kost brutto	Anrechnung	Minderwert in EUR brutto	netto
1. Aufbereitung Innenraum (Tierhaare), reinigen (Bild 19, 20, 21)	300	voll	-300	-252,10
2. Stoßfängerverkleidung unterhalb verschrammt, smart repair (Bild 23, 24, 25)	300	voll	-300	-252,10
3. Leichtmetallfelge glanzgedreht vorne links verschrammt, erneuern	1.085	anteilig	-570	-478,99
4. Tür hinten links eingedellt und verschrammt, lackieren mit Lackaufbau (Bild 28, 29, 30)	1.695	anteilig	-890	-747,90
5. Stoßfängerverkleidung hinten leichte Kratzer, smart repair (Bild 31, 32)	300	voll	-300	-252,10
6. Radlauf hinten rechts eingedellt mit Lackbeschädigung, lackieren mit Lackaufbau	1.187	anteilig	-623	-523,53
7. Tür vorne rechts eingedellt mit Lackbeschädigung, lackieren mit Lackaufbau (Bild 35, 36, 37)	2.060	anteilig	-1.081	-908,40
Rep.Kosten insgesamt / Minderwert	6.927		-4.064	-3.415,12

Akzeptierter Zustand / Gebrauchsspuren

Folgende Schäden sind in Anbetracht des Alters, der Laufleistung und dem Einsatzzweck als Gebrauchsspur einzustufen.

Bezeichnung des Schadens

Türeinstieg hinten links leichte Kratzer, (Bild 15)
Verkleidungen Kofferraum leichte Kratzer,
Leichtmetallfelge hinten rechts Zubehör
verschrammt, (Bild 22)

Hinweise

Alle Beträge (ausgenommen eines evtl. aufgeführten merkantilen Minderwertes) beinhalten die gesetzliche Mehrwertsteuer. Minderwerte sind brutto und netto ausgewiesen.

Alle systemseitig ermittelten Werte können Auf- oder Abrundungen enthalten.

Der Sachverständige
Tim Breisinger

Im Rahmen einer Weitergabe oder Veröffentlichung dieses Dokuments, sind die allgemein gültigen datenschutzrechtlichen Grundsätze, insbesondere hinsichtlich der Anonymisierung personenbezogener Daten, zwingend einzuhalten.

Dieses Dokument wurde elektronisch gefertigt und ist auch ohne Unterschrift gültig.

Die ausgeführte Fahrzeugdokumentation sowie der dokumentierte Fahrzeugzustand wurden von folgenden Personen geprüft und bestätigt.

Fahrer, der das Fahrzeug abstellt / übergibt / abliefert		
Datum	Name in Druckbuchstaben	Unterschrift
DEKRA Sachverständiger		
Datum	Name in Druckbuchstaben	Unterschrift
Empfänger / Spediteur / Abholer / Bevollmächtigter des Autohauses		
Datum	Name in Druckbuchstaben	Unterschrift