



Expertise

Protokollnummer: 41294054  
Auftrags-Nr / Referenz: 25128542  
Besichtigungsdatum: 29.08.2025

Hersteller: Mercedes-Benz

Modell: CLA 200 d Shooting Brake 8G-DCT Progressive

FIN: W1K1186121N146966



Angaben zum Fahrzeug

Hersteller / Typ / Modell / Ausstattung	
Mercedes-Benz CLA 200 d Shooting Brake 8G-DCT Progressive	
Fahrgestellnummer	W1K1186121N146966
Laufleistung (abgelesen)	31.667 km
Erstzulassung	14.08.2020
Anzahl Halter	1
Leistung / Hubraum	110 kw / 1.950 ccm
Kraftstoffart / Zylinder	Diesel / 4
Getriebe / Anzahl Gänge	Automatik / 8
Antriebsart	Frontantrieb
Fahrzeugart	PKW Limousine
Farbe / Farbcode	POLARWEISS - UNILACK
Türen / Sitze	5 / 5
Polsterart	Leder
Polsterfarbe	Weiß-Beige
Fahrbereitschaft	fahrbereit



## Angaben zum Fahrzeug

<b>Wartungsheft / Nachweis</b>	digitaler Nachweis / unvollständig	<b>Restlauf bis Service</b>	-365 Tag(e)
<b>Letzte Wartung am / bei</b>	08/2023 bei 24.912 km		
<b>Schlüssel ist/soll</b>	2 / 2	<b>FZG-Dokumente</b>	ZB#2 (B) lag vor (Kopie), ZB#1 (S) lag nicht vor
		<b>BriefNr</b>	FT828144
<b>Vorschaden / Unfall</b>	Feststellbar	<b>Nachlackierung</b>	Feststellbar
<b>Besichtigungsbedingungen</b>	ausreichend	<b>Hubmittel / Grube</b>	ja
<b>Probefahrt</b>	durchgeführt	<b>Motorlauf</b>	durchgeführt
<b>Fahrbereitschaft</b>	fahrbereit		
<b>HSN/TSN</b>	2222 / AGV 00007		
<b>Abgasnorm</b>	EURO6;WLTP;AM;PI/CI; M, N1 I	<b>Feinstaubplakette</b>	
<b>zul. Gesamtgewicht</b>	2.120 kg	<b>Leergewicht</b>	

## Bereifung

### Montierte Bereifung

#	Reifengröße	Reifentyp	Hersteller	Profiltiefe
1)	225/45 R18 91W	Sommerreifen auf Leichtmetall	Continental	5mm / 5mm
2)	225/45 R18 91W	Sommerreifen auf Leichtmetall	Continental	5mm / 5mm

### Zusatzbereifung

#	Reifengröße	Reifentyp	Hersteller	Profiltiefe
1)	205/55 R17 95V	Winterreifen auf Leichtmetall	Dunlop	6mm / 6mm
2)	205/55 R17 95V	Winterreifen auf Leichtmetall	Dunlop	7mm / 7mm

**Legende: Profiltiefenangabe für Reifen links an erster Stelle, für Reifen rechts an zweiter Stelle der Achse in Fahrtrichtung**



## Ausstattung

### Serienausstattung

- ADAPTIVE BRAKE mit HOLD-Funktion, Berganfahrhilfe, Vorfüllen und Trockenbremsen bei Nässe
- Airbag: Kneebag für Fahrer
- Airbag: Windowbag für Fahrer und Beifahrer
- Antriebs-Schlupf-Regelung (ASR)
- ATTENTION ASSIST
- Basisdienste
- Bremsassistent, aktiv
- Doppelcupholder vorne
- Dritte Bremsleuchte in LED-Technik
- ECO Start-Stopp-Funktion
- Elektronisches Stabilitäts-Programm (ESP)
- Fensterheber elektrisch 4fach
- Gepäcknetz an Fahrer- und Beifahrerlehne
- Getriebe: Automatik 8G-DCT
- Handschuhfach abschließbar
- KEYLESS-GO Start-Funktion
- Kopfstützen hinten (3)
- Lackierung: Uni
- Lenkrad: Multifunktions-Sportlenkrad in Leder
- Netz im Beifahrerfußraum
- Paket: Sitzkomfort
- Radio: MBUX Multimediasystem
- Radiozubehör: Kommunikationsmodul (LTE) für die Nutzung von Mercedes me connect Diensten
- Reifendruckkontrolle (RDK)
- Scheibenwischer mit Regensensor
- Sitze: iSize Kindersitzverankerungen mit Top Tether auf den äußeren Sitzplätzen
- Spurhalte-Assistent, aktiv
- Steckdose (12 V)
- Tempomat
- Vorrüstung für Fahrzeug Monitoring
- Warnweste für Fahrer
- Zentralverriegelung
- Airbag für Fahrer und Beifahrer
- Airbag: Automatische Beifahrer-Airbagabschaltung
- Airbag: Sidebag für Fahrer und Beifahrer
- Anti-Blockier-System (ABS)
- Armlehne für Fahrer- und Beifahrer klappbar
- Außenspiegel links und rechts beheizt und elektrisch einstellbar in Wagenfarbe lackiert
- Dieselpartikelfilter
- Drehzahlmesser
- DYNAMIC SELECT
- Einstiegsleisten mit "Mercedes-Benz" Schriftzug
- Fahrwerk: Komfortfahrwerk
- Feststellbremse elektrisch
- Geschwindigkeitslimit-Assistent
- Halogen-Scheinwerfer mit integriertem LED-Tagfahrlicht
- Innenhimmel Stoff schwarz
- Klimatisierungsautomatik THERMATIC
- Kopfstützen vorne höhenverstellbar
- Lenkrad-Schaltpaddles
- Mercedes-Benz Notrufsystem
- Paket: Licht- und Sichtpaket
- Radio: Erweiterte Funktionen MBUX
- Radiozubehör: Digitales Radio (DAB)
- Radiozubehör: USB-Schnittstelle in Spontanablage & 2 USB Schnittstellen in Mittelkonsole hinten
- Schalthebel mit zusätzlichen Elementen in Silberchrom
- Sicherheitsgurte CLA-Klasse
- Sitze: Komfortsitze
- Sitze: Sitzlehnen im Fond klappbar 40:20:40 geteilt und umklappbar
- Stoßfänger in Wagenfarbe
- Touchpad
- Vorrüstung für Fahrzeug Setup
- Wegfahrsperre elektronisch
- Zierelemente Carbonoptik

### Sonderausstattung

- Ablagefach in Mittelkonsole mit Rollo
- Fußmatten Velours in Schwarz
- Paket: KEYLESS-GO Komfort (ShB) (mit KEYLESS-GO und HANDS-FREE ACCESS - EASY-PACK Heckklappe mit elektrischer Betätigung zum Öffnen und Schließen)
- Paket: Laderaum (bestehend aus: - 12V-Steckdose - Cargo-Stellung der Fondlehnen - Netz seitlich links und rechts - Wendematte)
- Polster: Ledernachbildung ARTICO für Sportsitz
- Radiozubehör: Advanced Soundsystem (mit 10 Lautsprechern und 225 Watt Systemleistung)
- Fahrzeugschlüssel in Weiß Hochglanz mit Zierrahmen
- Paket: Business (Festplatten-Navigation - Smartphone Integration - Verkehrszeichen-Assistent - Vorrüstung für Car Sharing - Konnektivitäts-Paket Navigation - Sitzheizung für Fahrer und Beifahrer - Aktiver Park-Assistent mit PARKTRONIC)



- Sitze: Fahrersitz elektrisch verstellbar mit Memory-Funktion (inklusive Außenspiegel mit Einparkstellung)
- Sitzheizung für Fahrer und Beifahrer
- Telefon-Zubehör: Smartphone Integration (bestehend aus Apple CarPlay und Android Auto)
- Totwinkel-Assistent
- Trennnetz zur Gepäckraumabtrennung und Insassenschutz

- Paket: Multikontursitz-Paket (Multikontursitze mit aufblasbaren Luftkammern in der unteren Sitzlehne und in den Seitenlehnen - Massageeffekt im Lendenwirbelbereich durch pulsierende Luftkammern der Lordosenstütze - elektrisch einstellbare Lordosenstütze gibt der Wirbelsäule zusätzlichen Halt - empfohlen von der Aktion Gesunder Rücken (AGR))
- Telefon-Zubehör: Multifunktions-Telefonie (kabellosem Ladesystem vorne - verbindet Smartphone mit der Außenantenne des Fahrzeugs - Near Field Communication (NFC))
- Verkehrszeichenerkennung
- Wegfall Typkennzeichen auf Heckdeckel

## Kurze Sachverständige Feststellungen

Vorgelegte Dokumente	Zum Zeitpunkt der Besichtigung lag die Zulassungsbescheinigung Teil 2 (Brief) vor, die Zulassungsbescheinigung Teil 1 (Schein) lag nicht vor. (Kopie)
FIN-Vergleich	Die Fahrzeug-Identifizierungsnummer (FIN) wurde am Fahrzeug abgelesen und die Übereinstimmung im Verlauf der Besichtigung durch den Unterzeichner mit den vorgelegten Unterlagen festgestellt.
Besichtigung	Die Besichtigungsbedingungen waren zur Beurteilung des Fahrzeuges ausreichend. Zur Untersuchung des Fahrzeuges standen Hubmittel bzw. eine Grube zur Verfügung.
Probefahrt	Es wurde eine Probefahrt mit dem beschriebenen Fahrzeug durchgeführt.
Motorlauf	Ein Probelauf des Motors wurde durchgeführt.
Fahrbereitschaft	Das Fahrzeug war zum Besichtigungszeitpunkt fahrbereit.

## Wertmindernde Faktoren

Nr.	Bauteilgruppe	Beschreibung
1	Seitenwand links	Seitenwand - Delle(n) - sanft instandsetzen
2	Scheinwerfer	Scheinwerfer links - Kratzer - Wertminderung
3	Scheinwerfer	Scheinwerfer rechts - Kratzer - Wertminderung
4	Sonstiges	Inspektion/Wartung - fällig - erneuern
5	Stoßfänger vorn	Stoßfänger vorn - Delle / Lackschaden - instandsetzen und lackieren
6	Stoßfänger hinten	Stoßfänger hinten (Verformt) - verkratzt / verschürft - instandsetzen und lackieren

## Gebrauchsspuren

Nr.	Bauteilgruppe	Beschreibung
1	Tür vorn links	Türkante - Kratzer - kein Abzug
2	Verglasung	Frontscheibe mit Spurhalteassistent - Steinschlag - kein Abzug

Das Fahrzeug weist dem Alter und Einsatz entsprechende Gebrauchsspuren auf.

## Vorschäden

Nr.	Vorschaden	Schadenhöhe (netto)
1	Front, Seite rechts, Angabe durch Nutzer/Auftraggeber, vom 08.09.2021	9.161,98 €

## Nachlackierungen

Nr.	Nachlackierung
1	Tür vorne rechts, fachgerecht ausgeführt, Reparaturrechnung nicht vorhanden

## Lackschichtdickenmessung



Tür vorne rechts

173 µm |

## Auftrag/Auftragsumfang

Es wurde der Auftrag erteilt, ein Verkaufsbericht über das beschriebene Fahrzeug zu erstellen. Dieses beinhaltet folgende Umfänge:

- Beschreibung von kernrelevanten Angaben zum Fahrzeug
- Dokumentation von Ausstattungsmerkmalen  
(Lieferung durch Drittdienstleister)
- Dokumentation von Schäden, Mängeln, Fehlteilen
- Dokumentation von Vorschäden, unreparierten Vorschäden, Nachlackierungen
- eine kurze Sicht- oder Funktionsprüfung der Ausstattungsdetails sofern möglich.  
(Funktionsprüfungen von Fahrerassistenzsysteme gehören nicht zum Leistungsumfang!)
- eine Fotodokumentation des Fahrzeuges

## Grundlage zum Auftrag

Grundlage dieses Produktes stellt der Leitfaden für Fahrzeugrücknahmen und Bewertungen der Alphabet Fuhrpark GmbH dar. Die expliziten Feststellungen im Einzelfall trifft der Sachverständige objektiv im Rahmen der vorgegebenen Standards aufgrund eigener Sachkunde.

Die Fahrzeugbesichtigung erfolgt im demontagefreien Zustand.

Schäden oder Mängel welche erst im Rahmen von Zerlege-/ Diagnosearbeiten oder durch erweiterte Kenntnisse festgestellt werden können, verbleiben im Bereich des Prognoserisikos. Ein erweitertes Risiko besteht durch verschleiene Mängel welche durch arglistige Täuschung hervorgerufen, und durch den sachverständigen nicht identifizierbar waren.

Schäden oder Mängel, die aus einer normalen Nutzung bzw. Abnutzung des Fahrzeuges entstanden sind, werden gemäß dem zugrunde gelegten Standard akzeptiert.

Ein expliziter Ausweis und eine monetäre Betrachtung der zu erwartenden Merkmale innerhalb des Produktes erfolgten nicht.

Merkmale, welche in ihrer Art und Ausprägung leicht über den üblichen Gebrauch hinausgehen jedoch keine inakzeptable Beschädigung darstellen, werden ggf. unter Gebrauchsspuren dokumentiert und ausgewiesen.

Schäden oder Mängel, welche gemäß dem zugrunde gelegten Standard, nicht mehr einer normalen Nutzung bzw. Abnutzung zugeordnet werden können, werden im Produkt unter Wertmindernde Faktoren aufgelistet.

Je nach Produktspezifikation kann ein monetärer Ausweis erfolgen. Insofern dieses stattfindet können die Kosten zu 100% dargestellt sein oder anteilig gemäß Fahrzeugalter und Laufleistung.

## Vorschäden

Laut vorliegenden Informationen wurden am Fahrzeug Vorschäden instandgesetzt. Reparaturspuren, die Rückschlüsse auf den Instandsetzungsbereich des Schadens ermöglichen, waren bei der Besichtigung nicht erkennbar.

## Bemerkungen

- Winterradsatz ist kein Bestandteil des Auslieferungsumfanges



**Abbildung 1:** Schräg vorne (links)



**Abbildung 2:** Schräg vorne (rechts)



**Abbildung 3:** Schräg hinten (links)



**Abbildung 4:** Schräg hinten (rechts)



**Abbildung 5:** Innenraum vorne



**Abbildung 6:** Innenraum hinten



Abbildung 7: Kombiinstrument



Abbildung 8: Instrumententafel



Abbildung 9: Innenraum 360° Ansicht



Abbildung 10: Laderaum

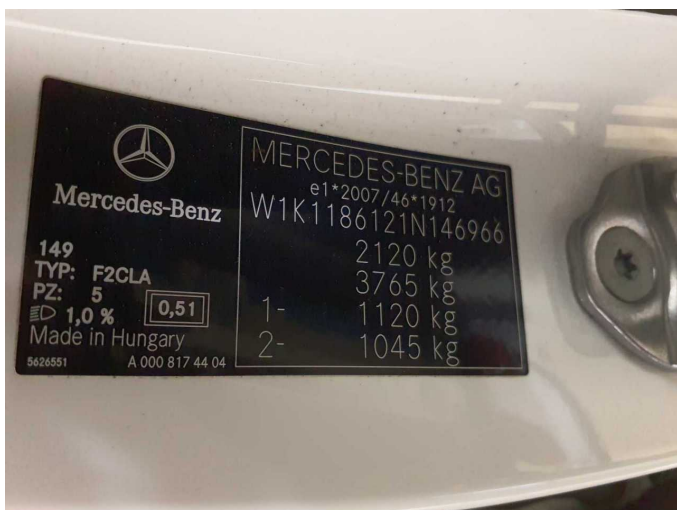


Abbildung 11: FIN



Abbildung 12: Montierte Bereifung



Abbildung 13: Dokumente

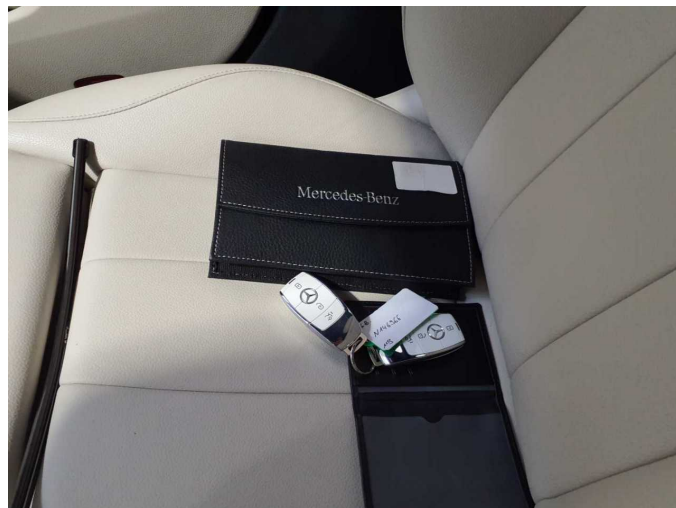


Abbildung 14: Dokumente



Abbildung 15: Zusatzbereifung



Abbildung 16: Navigation



Abbildung 17: Sonstiges



Abbildung 18: Sonstiges



Abbildung 19: Sonstiges



Abbildung 20: Sonstiges



Abbildung 21: Sonstiges



Abbildung 22: Sonstiges



Abbildung 23: Sonstiges

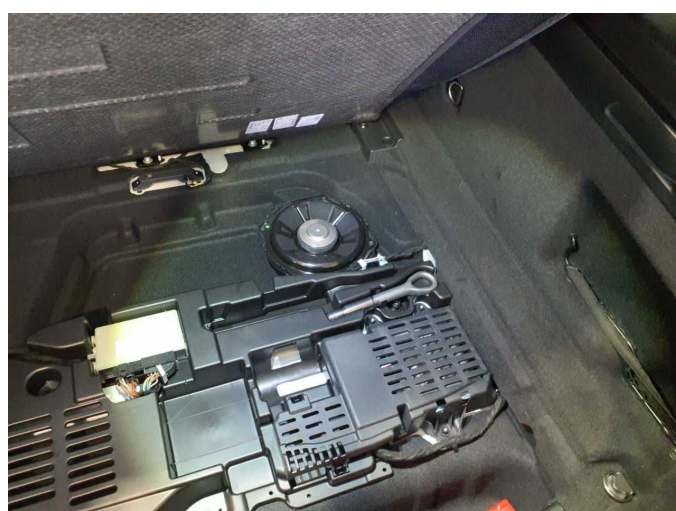
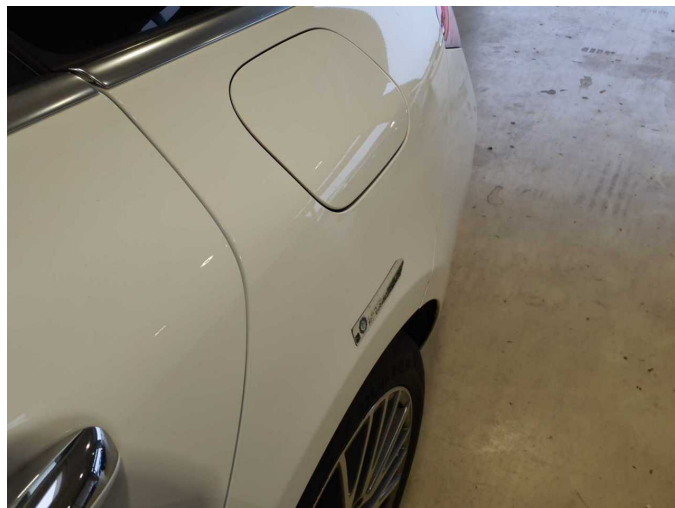


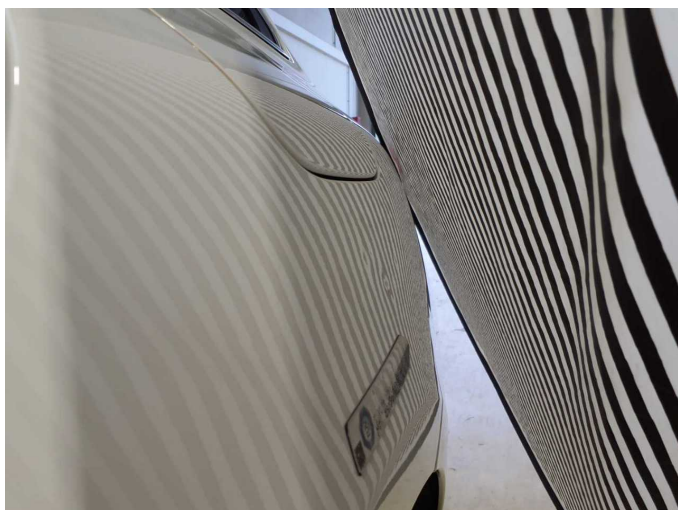
Abbildung 24: Sonstiges



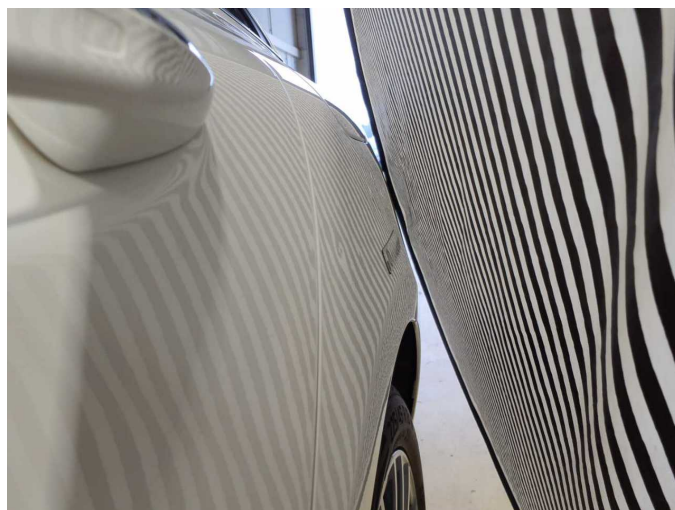
**Abbildung 25:** Sonstiges



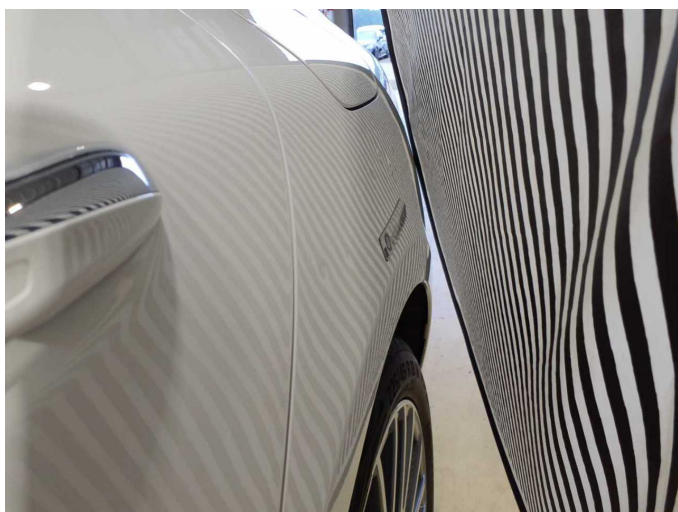
**Beschädigung 1:** Seitenwand links: Seitenwand - Delle(n) - sanft instandsetzen



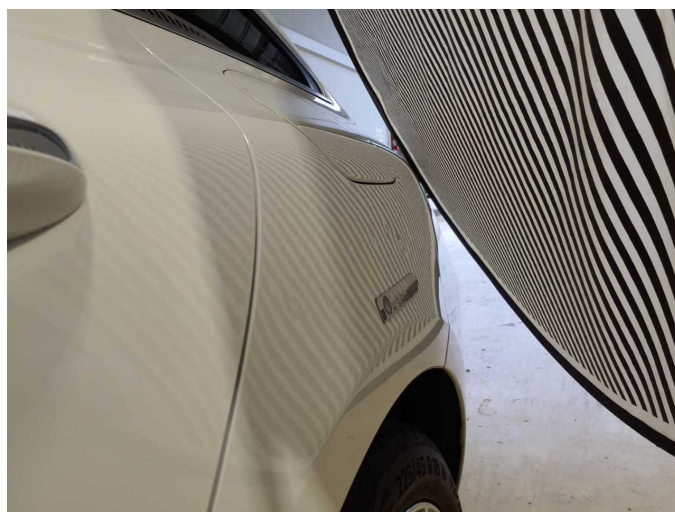
**Beschädigung 1:** Seitenwand links: Seitenwand - Delle(n) - sanft instandsetzen



**Beschädigung 1:** Seitenwand links: Seitenwand - Delle(n) - sanft instandsetzen



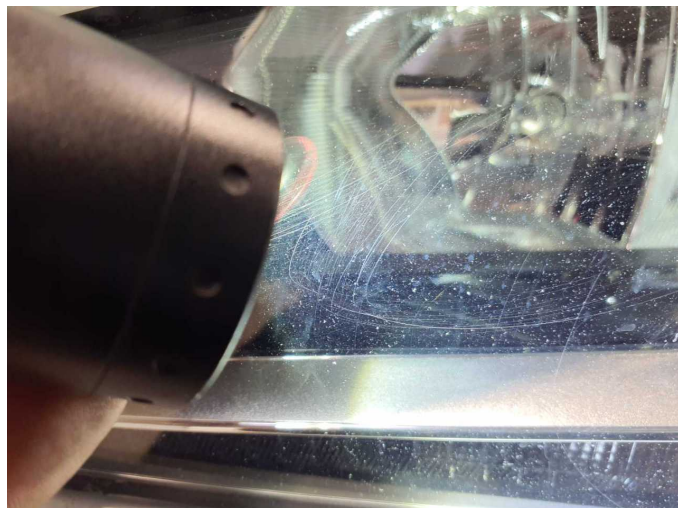
**Beschädigung 1:** Seitenwand links: Seitenwand - Delle(n) - sanft instandsetzen



**Beschädigung 1:** Seitenwand links: Seitenwand - Delle(n) - sanft instandsetzen



**Beschädigung 2:** Scheinwerfer: Scheinwerfer links - Kratzer - Wertminderung



**Beschädigung 2:** Scheinwerfer: Scheinwerfer links - Kratzer - Wertminderung



**Beschädigung 3:** Scheinwerfer: Scheinwerfer rechts - Kratzer - Wertminderung



**Beschädigung 3:** Scheinwerfer: Scheinwerfer rechts - Kratzer - Wertminderung



**Beschädigung 4:** Sonstiges: Inspektion/Wartung - fällig - erneuern



**Beschädigung 5:** Stossfänger vorn: Stossfänger vorn - Delle / Lackschaden - instandsetzen und lackieren



**Beschädigung 5:** Stossfänger vorn: Stossfänger vorn - Delle /  
Lackschaden - instandsetzen und lackieren



**Beschädigung 5:** Stossfänger vorn: Stossfänger vorn - Delle /  
Lackschaden - instandsetzen und lackieren



**Beschädigung 5:** Stossfänger vorn: Stossfänger vorn - Delle /  
Lackschaden - instandsetzen und lackieren



**Beschädigung 5:** Stossfänger vorn: Stossfänger vorn - Delle /  
Lackschaden - instandsetzen und lackieren



**Beschädigung 5:** Stossfänger vorn: Stossfänger vorn - Delle /  
Lackschaden - instandsetzen und lackieren



**Beschädigung 6:** Stossfänger hinten: Stossfänger hinten (Verformt) -  
verkratzt / verschürft - instandsetzen und lackieren



**Beschädigung 6:** Stossfänger hinten: Stossfänger hinten (Verformt) - verkratzt / verschürft - instandsetzen und lackieren



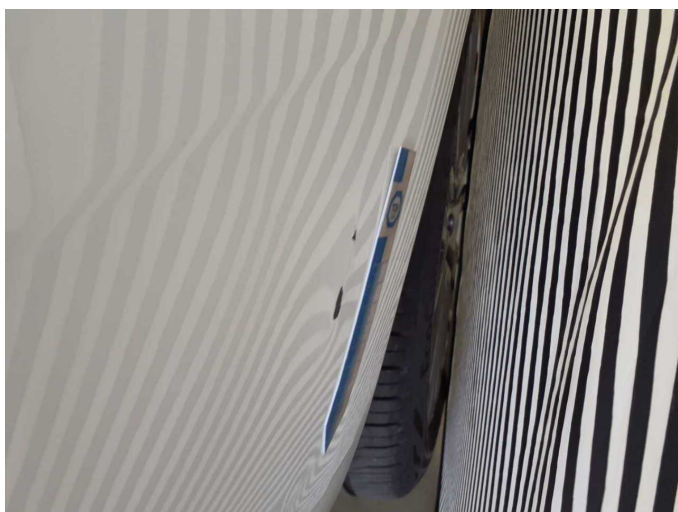
**Beschädigung 6:** Stossfänger hinten: Stossfänger hinten (Verformt) - verkratzt / verschürft - instandsetzen und lackieren



**Beschädigung 6:** Stossfänger hinten: Stossfänger hinten (Verformt) - verkratzt / verschürft - instandsetzen und lackieren



**Beschädigung 6:** Stossfänger hinten: Stossfänger hinten (Verformt) - verkratzt / verschürft - instandsetzen und lackieren



**Beschädigung 6:** Stossfänger hinten: Stossfänger hinten (Verformt) - verkratzt / verschürft - instandsetzen und lackieren



**Nachlackierung 1:** Tür vorne rechts



**Nachlackierung 1:** Tür vorne rechts



# Wartungshistorie

(gemäß Auftraggeber Informationen)

Fahrgestellnummer: W1K1186121N146966

Hersteller / Modell: MERCEDES-BENZ MB CLA 200 d Shooting Brake 8G-DCT  
Progressive

Datum	KM-Stand	Beschreibung
29.09.2023	24.912	HU + AU
28.08.2023	24.912	Regelwartungsdienst