



Gutachten

Betreff	Remarketing
Auftrag durch	Mercedes-Benz Bank AG Siemensstr. 7 70469 Stuttgart
Besichtigungsdatum / Ort	09.04.2025
Fahrzeugart	PKW Coupe
Hersteller	Mercedes-Benz
Modell / Verkaufsbezeichnung	CLA 200 Coupé
Schlüssel-Nummern HSN / TSN	2222 AGK 00030
Fahrzeug-Identnummer	W1K1183871N184801
Anzahl Besitzer	2
Erstzulassung / Letzte Zulassung	24.11.2020 / 06.05.2022
Fahrzeug Dokumente	Zum Zeitpunkt der Besichtigung lag die Zulassungsbescheinigung Teil 2 (Brief) vor, die Zulassungsbescheinigung Teil 1 (Schein) lag nicht vor. (Kopie)
Nummer ZB2	FX726746
Laufleistung	58.638 km / abgelesen
Farbe / Farbcode	993 MANUFAKTUR Lack MANUFAKTUR patagonienrot metallic
Antriebsart	Frontantrieb
Kraftstoffart	Benzin
Hubraum / Leistung	1.332 ccm/ 120 kW
Zylinder / Schadstoffklasse	4 / EURO6;WLTP;AP;PI/CI; M, N1 I
zul. Gesamtgewicht (kg)	1.935
Anzahl Türen / Anzahl Sitze	4 / 5
Getriebe	Automatik
Anzahl Gänge	6
Polster / Farbe	Teilleder / Schwarz



PROTOKOLLNUMMER: 39273034

Bei Rückfragen bitte Protokollnummer und Datum angeben



Auto Plus

Datum: 11.04.2025

Anzahl Schlüssel 2 von 2 Schlüsseln vorhanden**Wartungsheft / Wartungsnachweis** vorhanden / unvollständig**Restlauf bis Service** -11.150 km**Durchgeführte Wartungen** 26.01.2023 bei 22.488 km**Probefahrt** nicht durchgeführt**Vorschaden** Keine Feststellbar**Nachlackierung** Keine Feststellbar**Bereifung / Felge**

Achse / Größe	Hersteller	Bereifung	Profil [mm]
#1 225/45 R18 95H	Sonstige	Winterreifen auf Leichtmetall	0 / 0
#2 225/45 R18 95V	Sonstige	Winterreifen auf Leichtmetall	7 / 7

Zulässigkeit Räder Alle Achsen zulässig.**Verkehrssicherheit Räder** Nicht verkehrssicher

Der Verschleißzustand sowie evtl. Schäden an der Bereifung sind wertmäßig berücksichtigt.



Fahrzeugausstattung

Code	Ausstattung
01U	Digitales Extra: Vorrüstung für Navigationsdienste
029	UMSTELLUNG WMI AUF ERH. WATTLEISTUNG
02B	Bedienungsanleitung und Serviceinformation - deutsch
084	ENTFALL AMG-EXTERIEUR
085	UMSTELLUNG WELTHERSTELLER AUF MERCEDES-BENZ AG
08U	Vorrüstung für Fahrzeug Setup
09U	Vorrüstung für Fahrzeug Monitoring
14U	Digitales Extra: Smartphone Integration
16U	Apple CarPlay
17U	Android Auto
1B3	Techn. Kommunikationsmodulvariante für ECE
1U5	GUMMIGELAGERTES LENKGETRIEBE
20U	Vorrüstung für Car Sharing
213	Direktlenkung
235	Aktiver Park-Assistent mit PARKTRONIC
243	Aktiver Spurhalte- Assistent
249	Innen- & Außenspiegel autom. abblendend
258	Aktiver Brems-Assistent
260	Wegfall Typkennzeichen auf Kofferraumdeckel
270	GPS-Antenne
286	Gepäcknetz an Fahrer- und Beifahrerlehne
287	Sitzlehnen im Fond klappbar
294	Kneebag
2U1	AIRPANEL
2U8	Kältemittel 1234yf
310	Doppelcupholder
332B	Sprache Kombiinstrument - deutsch



Code	Ausstattung
345	Scheibenwischer mit Regensensor
351	Mercedes-Benz Notrufsystem
355	Digitales Extra: Erweiterte Funktionen MBUX
362	Kommunikationsmodul (LTE) für die Nutzung von Mercedes me connect Diensten
365	Digitales Extra: Festplatten-Navigation
367	Digitales Extra: Vorrüstung für Live Traffic Information
3U6	HU LAENDERSET FUER ECE/ROW
411	6-Gang-Schaltgetriebe
440	TEMPOMAT
446	Touchpad
458	Volldigitales Instrumenten-Display
475	Reifendruckkontrolle
500	Außenspiegel elektrisch anklappbar
502	3 Jahre kostenfreie Navigations-Updates für Kartendaten
513	Digitales Extra: Verkehrszeichen-Assistent
51B	Rating Länderset EURO-NCAP
51U	Innenhimmel Stoff schwarz
537	Digitales Radio
543	Sonnenblende mit beleuchtetem Make-up-Spiegel
549	MBUX Multimediasystem
580	Klimatisierungsautomatik THERMATIC
608	Digitales Extra: Adaptiver Fernlicht-Assistent
632	LED High Performance-Scheinwerfer
650A	STOFF / KUNSTLEDER / MIKROFASER
677	Komfortfahrwerk mit Tieferlegung
6P5	Steuercode Vertrieb f. Code 475
6U0	Digitales Extra: Sportlicher Motorsound
70B	Warnweste für Fahrer



Code	Ausstattung
772	AMG Styling
79B	Vorrüstung für digitales Radio
7B4	WIPPS-Laender WEU+COC
7U3	Sportsitze
801	Modelljahrcode
859	CENTRAL MEDIA DISPLAY
873	Sitzheizung für Fahrer und Beifahrer
875	Scheibenwaschanlage beheizt
877	Ambientebeleuchtung
897	Kabelloses Ladesystem für mobile Endgeräte vorn
8U6	Lenkradbedienung für Aktiven Abstands-Assistent DISTRONIC
8U8	i-Size Kindersitzbefestigung
927	Abgasnorm EU6
936	Zylinderabschaltung
950	AMG Line
961	Ottopartikelfilter
969	COC-Papier EU6 mit Zulassungsbescheinigung Teil 2
98B	Teilkuehlerjalousie oben
998	Steuercode Umstellung WLTP mit RDE
B09	Kältemittelverdichter mit Magnetkupplung
B10	KRAFTSTOFFTANKSYSTEM FUER EU6D-NORM
B59	DYNAMIC SELECT
D7K	Steuercode Vertrieb
H44	Zierelemente Aluminium mit Längsschliff hell
K13	Serviceintervall 25.000 KM
K31	Geräuschvorschrift nach ECE R51-3
K37	DEAKTIVIERUNG SCHLIESSRUECKMELDUNG UEBER FANFARE
L	Linkslenkung



Code Ausstattung

L5C	Multifunktions-Sportlenkrad in Leder Nappa
PBF	Digitales Extra: MBUX Navigation Plus
R01	Sommerreifen
R66	Reifen mit Notlaufeigenschaften
R7H	Radgröße 18" Rundum Variante 1
RQS	45,7 cm (18") AMG Leichtmetallräder im 5-Doppelspeichen-Design
U01	Fondgurt-Statusanzeige im Kombiinstrument
U10	Automatische Beifahrerairbag-Abschaltung
U19	Digitales Extra: MBUX Augmented Reality für Navigation
U26	AMG Fußmatten
U28	Sportbremsanlage
U35	12V-Steckdose im Gepäckraum
U55	Mehrlenkerachse
U60	Fußgängerschutz

Wertmindernde Faktoren

Nr.	Bauteilgruppe	Beschreibung	Rep.Kosten	Minderwert
1	Rad/Reifen	Reifen vorn (Keine Ausstattung) - verschlissen - kein Abzug	0,00 €	0,00 €
2	Motorhaube	Motorhaube - Steinschlag - auslegen / polieren	50,00 €	50,00 €
3	Kotflügel links	Kotflügel links - Lackmangel - auslegen / polieren	50,00 €	50,00 €
4	Sonstiges	Hauptuntersuchung - kein Nachweis - durchführen	120,00 €	120,00 €
5	Tür vorn rechts	Tür - Delle / Lackschaden - Smart Repair	150,00 €	150,00 €
6	Tür hinten links	Tür - verkratzt / verschürft - lackieren	490,00 €	250,00 €
7	Bremsanlage	Bremsscheiben und Beläge vorn - verschlissen - erneuern	520,00 €	520,00 €
8	Heckklappe/-tür	Heckklappe - verkratzt / verschürft - lackieren	520,00 €	260,00 €



PROTOKOLLNUMMER: 39273034



Auto Plus

Bei Rückfragen bitte Protokollnummer und Datum angeben

Datum: 11.04.2025

Nr.	Bauteilgruppe	Beschreibung	Rep.Kosten	Minderwert
9	Sonstiges	Inspektion/Wartung - fällig - durchführen	550,00 €	550,00 €
10	Seitenwand links	Seitenwand - Delle / Lackschaden - instandsetzen und lackieren	570,00 €	290,00 €
11	Rad/Reifen	Felgensatz komplett - verkratzt / verschürft - Wertminderung	700,00 €	700,00 €
12	Bremsanlage	Bremsscheiben und Beläge hinten - verschlissen - erneuern	760,00 €	760,00 €
13	Stossfänger vorn	Stossfänger mit Parktronic (Inkl.zierleiste) - gebrochen / gerissen - erneuern	965,50 €	480,00 €
Summe (netto):			5.445,50 €	4.180,00 €

Gebrauchsspuren

Nr.	Bauteilgruppe	Beschreibung	Rep.Kosten	Minderwert
-----	---------------	--------------	------------	------------

Das Fahrzeug weist dem Alter, der Laufleistung und dem Einsatzzweck entsprechende Gebrauchsspuren auf.

Fehlteile

Nr.	Fehlteil	Rep.Kosten	Minderwert
1	Unterlagen - COC Papiere	90,00 €	90,00 €
2	Rad/Reifen - Reifensatz komplett (Sommer)	600,00 €	600,00 €
Summe (netto):		690,00 €	690,00 €

Hinweise zum Gutachten

Angaben zum Auftrag und zum Begutachtungsumfang:

Es wurde der Auftrag erteilt, ein Minderwertgutachten über das beschriebene Fahrzeug zu erstellen. Das vorliegende Gutachten beinhaltet auftragsgemäß:

- eine Fahrzeugzustandsbewertung



PROTOKOLLNUMMER: 39273034

Bei Rückfragen bitte Protokollnummer und Datum angeben



Auto Plus

Datum: 11.04.2025

- Auftragsgemäß erfolgte die Fahrzeugzustandsbewertung in demontagefreien Zustand. Grundlage dieses Produktes stellt der Leitfaden für Fahrzeugrücknahmen und Bewertungen gemäß des Schadengrenzmusterkatalog des Auftraggebers dar. Die expliziten Feststellungen im Einzelfall trifft der Sachverständige objektiv im Rahmen der vorgegebenen Standards aufgrund eigener Sachkunde.
- Schäden oder Mängel, die aus einer normalen Nutzung bzw. Abnutzung des Fahrzeuges entstanden sind, werden akzeptiert und sind daher bei der Zustandsbewertung nicht in Abzug gebracht worden.
- Schäden oder Mängel, die nicht mehr einer normalen Nutzung bzw. Abnutzung zugeordnet werden können, werden in der Zustandsbewertung aufgelistet und in Anrechnung gebracht
- Dabei wird zwischen Schäden, die sich zu 100 % der Kosten auswirken und Schäden, die anteilig nach dem Fahrzeugalter und der Laufleistung bemessen werden, unterschieden.
- Schäden, die mit 100 % in Anrechnung gebracht werden, sind Unfallschäden, fehlende Teile und/oder Schäden, die den Erhalt der Betriebs- und Verkehrssicherheit beeinträchtigen.
- Anteilig dem Fahrzeugalter und der Laufleistung sind Schäden und Mängel bewertet, die den optischen und/oder funktionalen Zustand des Fahrzeugs beeinträchtigen und damit den Preis eines potentiellen Käufers beeinflussen.

Fahrzeug-Identifizierung:

- Die Fahrzeug-Identifizierungsnummer (FIN) wurde abgelesen und die Übereinstimmung im Verlauf der Besichtigung durch den Unterzeichner mit den vorgelegten Unterlagen festgestellt.

Besichtigungsbedingungen:

- Die Besichtigungsbedingungen waren zur Beurteilung des Fahrzeuges ausreichend. Die Untersuchung erfolgte auf der zum Gutachten gehörenden Lichtbildanlage nachzuvollziehenden Lichtverhältnissen.
- Zur Untersuchung des Fahrzeuges standen Hubmittel bzw. eine Grube zur Verfügung.

Probefahrt / Probelauf von Motor und Aggregaten:

- Es wurde bei der Besichtigung des Fahrzeuges keine Probefahrt/keine Rangierfahrt durchgeführt.



PROTOKOLLNUMMER: 39273034

Bei Rückfragen bitte Protokollnummer und Datum angeben



Auto Plus

Datum: 11.04.2025

- Ein Probelauf des Motors wurde durchgeführt.

Verkehrssicherheit:

- Das Fahrzeug war zum Zeitpunkt der Besichtigung, aufgrund des unter Unfall oder wertmindernden Faktoren aufgeführten Schadenmerkmals, nicht betriebs bzw. verkehrssicher.
Dies hat folgenden Grund: Bremsen verschlissen

Vorschäden:

- Am Fahrzeug konnten augenscheinlich weder reparierte noch unreparierte Vorschäden festgestellt werden.

Weitere Hinweise und Feststellungen:

- Die im Gutachten errechneten und angegebenen Minderwerte beziehen sich nur auf festgestellte Schäden oder Mängel, die über die normale Abnutzung entsprechend Fahrzeug-Alter und Laufleistung bzw. über das übliche Verschleißmaß hinausgehen. Beschädigungen, die durch normalen Gebrauch während der Dauer der Nutzung entstanden sind, wurden nicht berücksichtigt (Gebrauchsspuren).
- Die getroffene Feststellung beinhalten weder eine Fahrzeugabnahme im Sinne der StVZO, noch im Sinne des Gewährleistungsrechtes.
- Werden Schäden oder Mängel welche erst im Rahmen von Zerlege-/ Diagnosearbeiten oder durch erweiterte Kenntnisse festgestellt, sowie durch verschwiegene Mängel oder arglistige Täuschung hervorgerufen, wird um sofortige Benachrichtigung des Sachverständigen gebeten.
Eine Nachbesichtigung des Fahrzeuges zur Feststellung des Umfanges der Reparaturерweiterung und damit verbundenen Kostenausweitung wird in diesem Fall durch den Sachverständigen umgehend durchgeführt. Die für die Schadenerweiterung ursächlichen Altteile sind bis zur Nachbesichtigung durch den Sachverständigen aufzubewahren.

Anlagen: 17 Übersichtsfotos, 38 Beschädigungsfotos



Übersichtsfotos



Abbildung 1: Schräg vorne (links)



Abbildung 2: Schräg vorne (rechts)

PROTOKOLLNUMMER: 39273034

Bei Rückfragen bitte Protokollnummer und Datum angeben



Auto Plus

Datum: 11.04.2025



Abbildung 3: Schräg hinten (rechts)



Abbildung 4: Schräg hinten (links)

PROTOKOLLNUMMER: 39273034

Bei Rückfragen bitte Protokollnummer und Datum angeben



Datum: 11.04.2025



Abbildung 5: Innenraum vorne



Abbildung 6: Innenraum vorne



Abbildung 7: Kombiinstrument

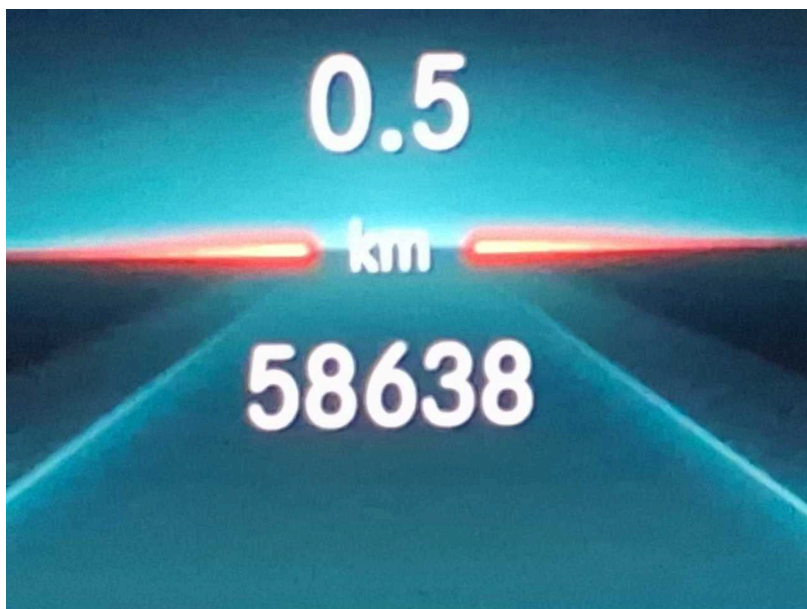


Abbildung 8: Laufleistung

PROTOKOLLNUMMER: 39273034

Bei Rückfragen bitte Protokollnummer und Datum angeben



Auto Plus

Datum: 11.04.2025



Abbildung 9: Montierte Bereifung



Abbildung 10: Montierte Bereifung

PROTOKOLLNUMMER: 39273034



Bei Rückfragen bitte Protokollnummer und Datum angeben

Datum: 11.04.2025

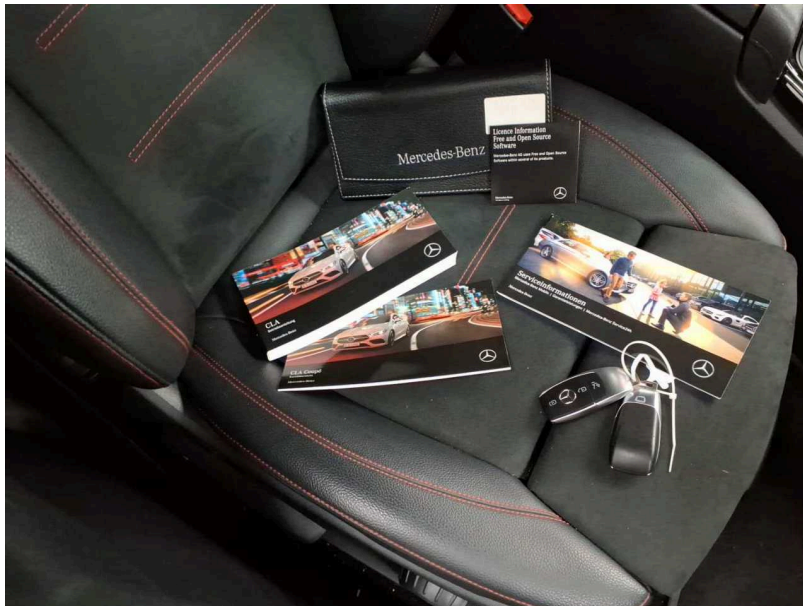


Abbildung 11: Dokumente

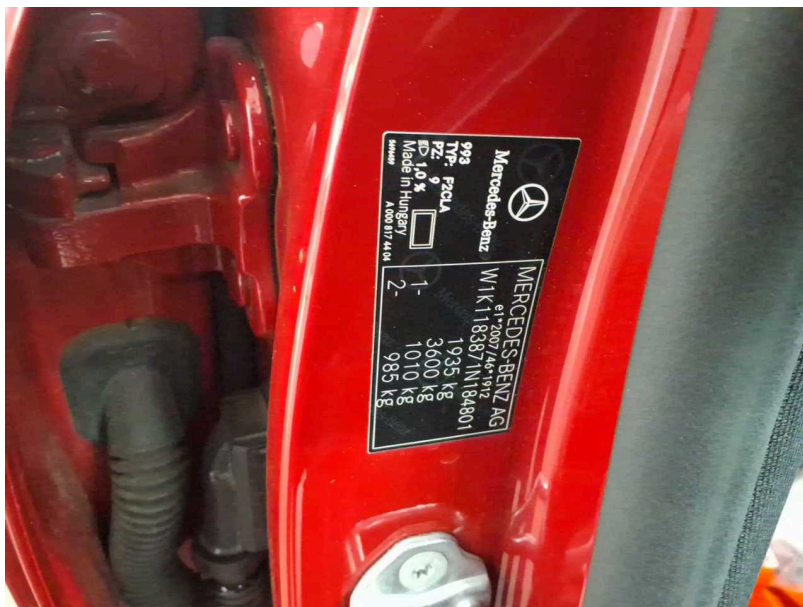


Abbildung 12: FIN

PROTOKOLLNUMMER: 39273034

Bei Rückfragen bitte Protokollnummer und Datum angeben



Datum: 11.04.2025



Abbildung 13: Sonstiges



Abbildung 14: Sonstiges

PROTOKOLLNUMMER: 39273034

Bei Rückfragen bitte Protokollnummer und Datum angeben



Datum: 11.04.2025



Abbildung 15: Sonstiges



Abbildung 16: Sonstiges

PROTOKOLLNUMMER: 39273034

Bei Rückfragen bitte Protokollnummer und Datum angeben



Auto Plus

Datum: 11.04.2025



Abbildung 17: Sonstiges

Beschädigungsfotos



Beschädigung #1: Rad/Reifen: Reifen vorn (Keine Ausstattung) - verschlissen - kein Abzug

PROTOKOLLNUMMER: 39273034

Bei Rückfragen bitte Protokollnummer und Datum angeben



Auto Plus

Datum: 11.04.2025



Beschädigung #1: Rad/Reifen: Reifen vorn (Keine Ausstattung) - verschlissen - kein Abzug



Beschädigung #2: Motorhaube: Motorhaube - Steinschlag - auslegen / polieren

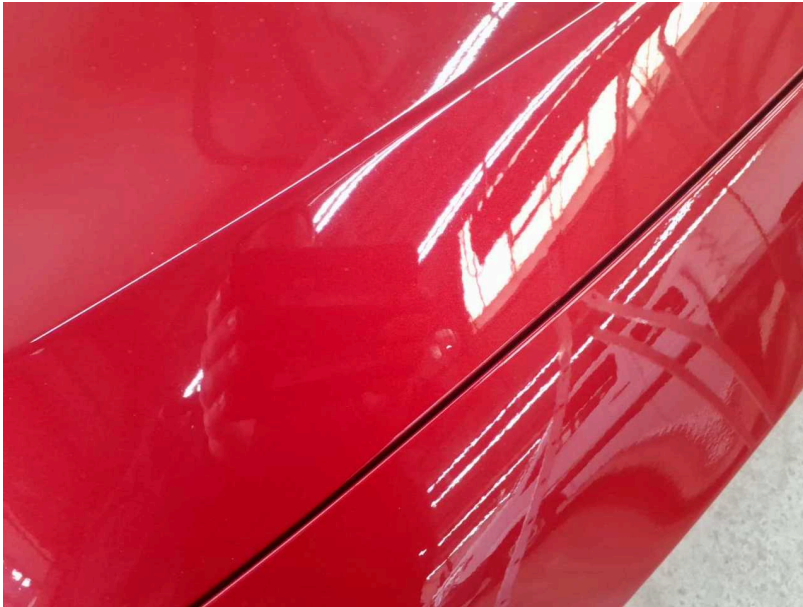
PROTOKOLLNUMMER: 39273034

Bei Rückfragen bitte Protokollnummer und Datum angeben

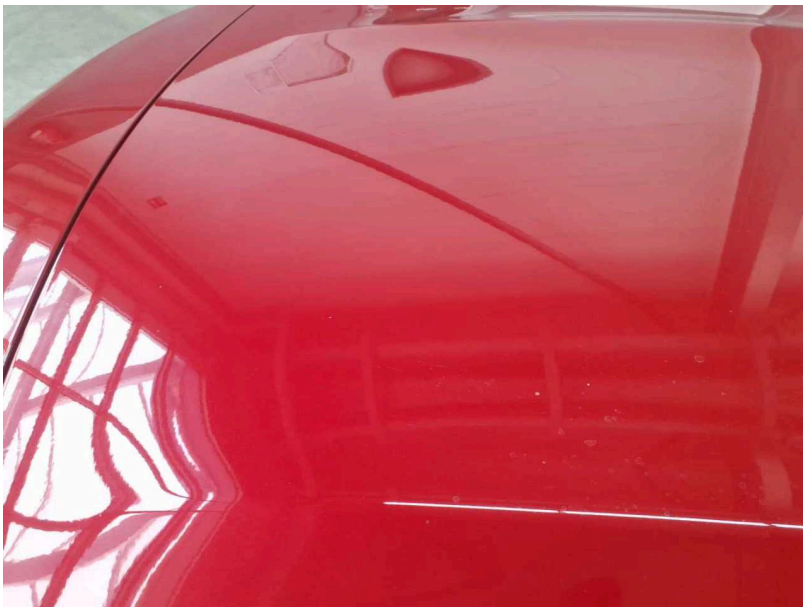


Auto Plus

Datum: 11.04.2025



Beschädigung #2: Motorhaube: Motorhaube - Steinschlag - auslegen / polieren



Beschädigung #2: Motorhaube: Motorhaube - Steinschlag - auslegen / polieren

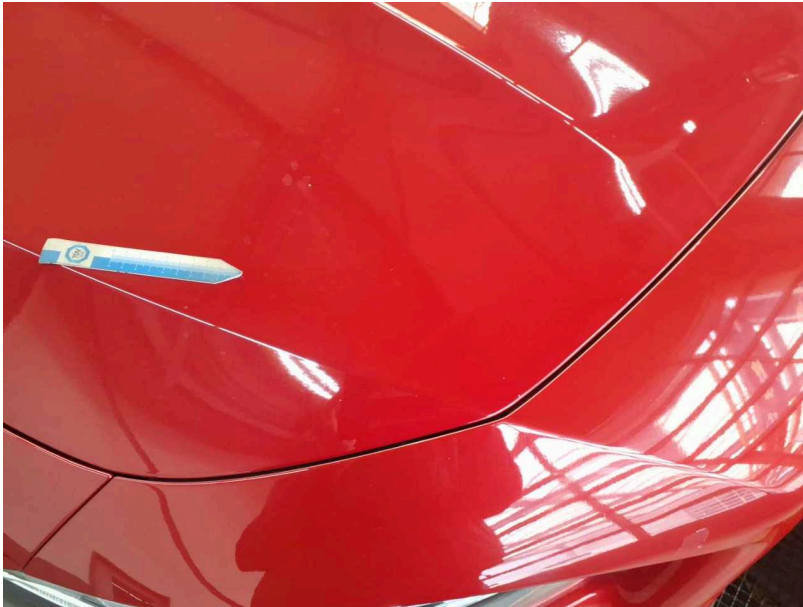
PROTOKOLLNUMMER: 39273034

Bei Rückfragen bitte Protokollnummer und Datum angeben

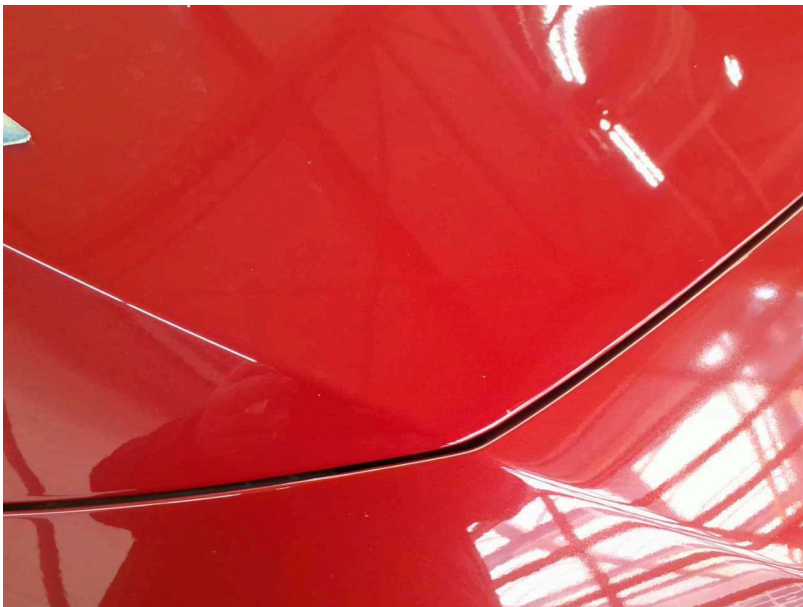


Auto Plus

Datum: 11.04.2025



Beschädigung #2: Motorhaube: Motorhaube - Steinschlag - auslegen / polieren



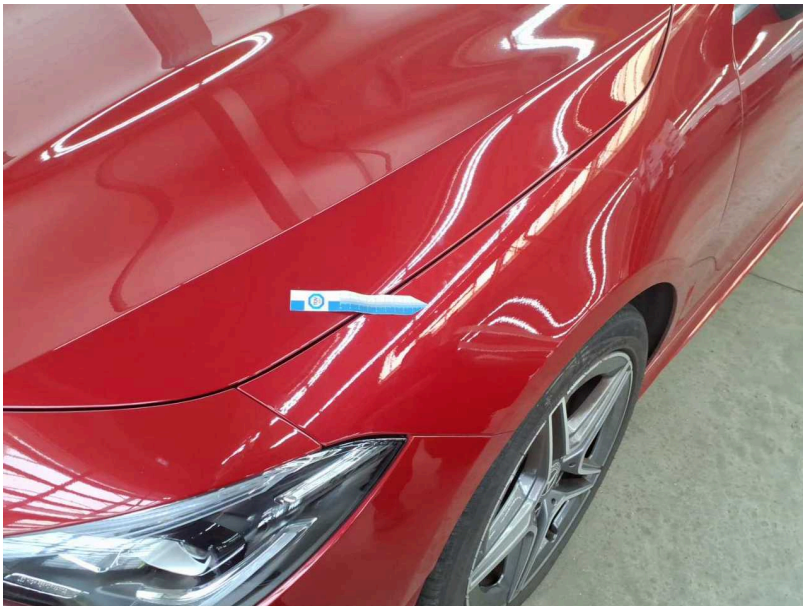
Beschädigung #2: Motorhaube: Motorhaube - Steinschlag - auslegen / polieren

PROTOKOLLNUMMER: 39273034



Bei Rückfragen bitte Protokollnummer und Datum angeben

Datum: 11.04.2025



Beschädigung #3: Kotflügel links: Kotflügel links - Lackmangel - auslegen / polieren



Beschädigung #3: Kotflügel links: Kotflügel links - Lackmangel - auslegen / polieren

PROTOKOLLNUMMER: 39273034

Bei Rückfragen bitte Protokollnummer und Datum angeben



Auto Plus

Datum: 11.04.2025



Beschädigung #5: Tür vorn rechts: Tür - Delle / Lackschaden - Smart Repair



Beschädigung #5: Tür vorn rechts: Tür - Delle / Lackschaden - Smart Repair

PROTOKOLLNUMMER: 39273034

Bei Rückfragen bitte Protokollnummer und Datum angeben



Datum: 11.04.2025



Beschädigung #5: Tür vorn rechts: Tür - Delle / Lackschaden - Smart Repair



Beschädigung #6: Tür hinten links: Tür - verkratzt / verschürft - lackieren

PROTOKOLLNUMMER: 39273034

Bei Rückfragen bitte Protokollnummer und Datum angeben



Auto Plus

Datum: 11.04.2025



Beschädigung #6: Tür hinten links: Tür - verkratzt / verschürft - lackieren



Beschädigung #7: Bremsanlage: Bremsscheiben und Beläge vorn - verschlissen - erneuern

PROTOKOLLNUMMER: 39273034

Bei Rückfragen bitte Protokollnummer und Datum angeben



Auto Plus

Datum: 11.04.2025



Beschädigung #7: Bremsanlage: Bremsscheiben und Beläge vorn - verschlissen - erneuern



Beschädigung #8: Heckklappe/-tür: Heckklappe - verkratzt / verschürft - lackieren

PROTOKOLLNUMMER: 39273034

Bei Rückfragen bitte Protokollnummer und Datum angeben



Auto Plus

Datum: 11.04.2025



Beschädigung #8: Heckklappe/-tür: Heckklappe - verkratzt / verschürft - lackieren



Beschädigung #10: Seitenwand links: Seitenwand - Delle / Lackschaden - instandsetzen und lackieren

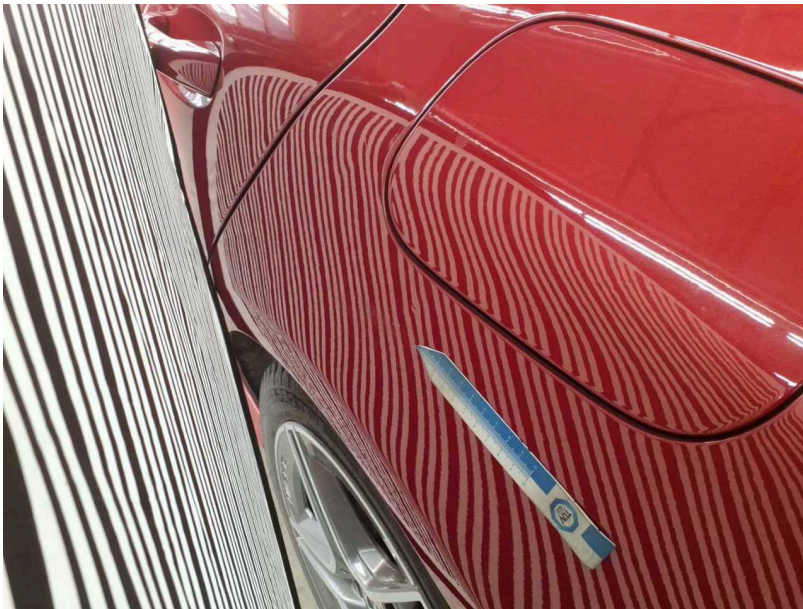
PROTOKOLLNUMMER: 39273034

Bei Rückfragen bitte Protokollnummer und Datum angeben



Auto Plus

Datum: 11.04.2025



Beschädigung #10: Seitenwand links: Seitenwand - Delle / Lackschaden - instandsetzen und lackieren



Beschädigung #10: Seitenwand links: Seitenwand - Delle / Lackschaden - instandsetzen und lackieren

PROTOKOLLNUMMER: 39273034

Bei Rückfragen bitte Protokollnummer und Datum angeben



Auto Plus

Datum: 11.04.2025



Beschädigung #11: Rad/Reifen: Felgensatz komplett - verkratzt / verschürft - Wertminderung



Beschädigung #11: Rad/Reifen: Felgensatz komplett - verkratzt / verschürft - Wertminderung

PROTOKOLLNUMMER: 39273034

Bei Rückfragen bitte Protokollnummer und Datum angeben

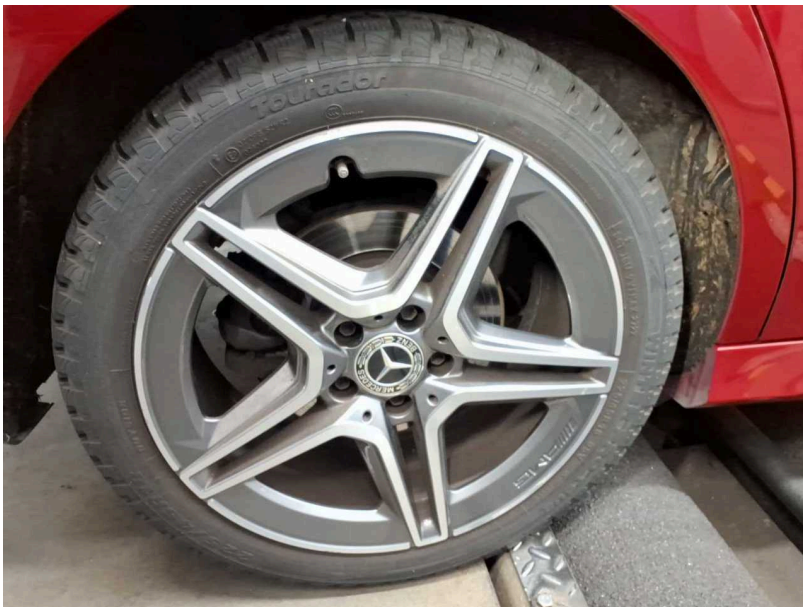


Auto Plus

Datum: 11.04.2025



Beschädigung #11: Rad/Reifen: Felgensatz komplett - verkratzt / verschürft - Wertminderung



Beschädigung #11: Rad/Reifen: Felgensatz komplett - verkratzt / verschürft - Wertminderung



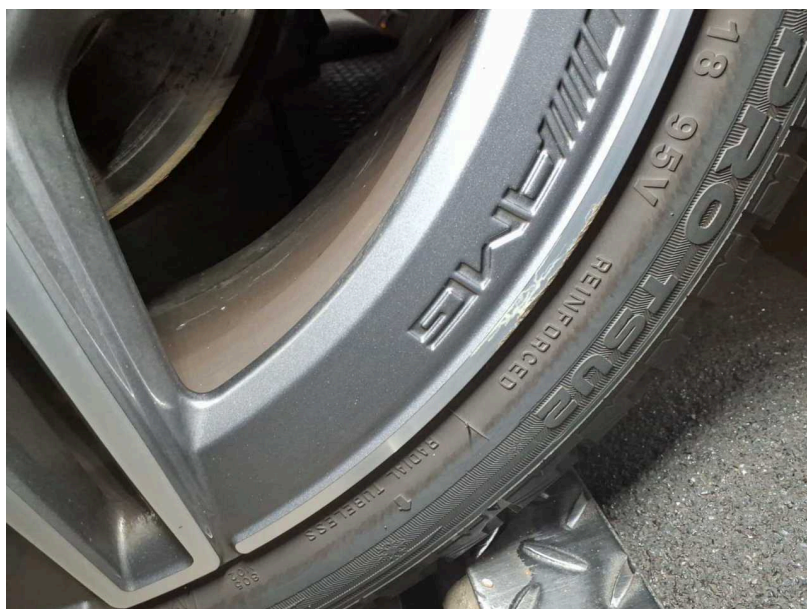
Beschädigung #11: Rad/Reifen: Felgensatz komplett - verkratzt / verschürft - Wertminderung



Beschädigung #11: Rad/Reifen: Felgensatz komplett - verkratzt / verschürft - Wertminderung



Beschädigung #11: Rad/Reifen: Felgensatz komplett - verkratzt / verschürft - Wertminderung



Beschädigung #11: Rad/Reifen: Felgensatz komplett - verkratzt / verschürft - Wertminderung

PROTOKOLLNUMMER: 39273034

Bei Rückfragen bitte Protokollnummer und Datum angeben



Datum: 11.04.2025



Beschädigung #11: Rad/Reifen: Felgensatz komplett - verkratzt / verschürft - Wertminderung



Beschädigung #12: Bremsanlage: Bremsscheiben und Beläge hinten - verschlissen - erneuern

PROTOKOLLNUMMER: 39273034

Bei Rückfragen bitte Protokollnummer und Datum angeben



Datum: 11.04.2025



Beschädigung #12: Bremsanlage: Bremsscheiben und Beläge hinten - verschlissen - erneuern



Beschädigung #12: Bremsanlage: Bremsscheiben und Beläge hinten - verschlissen - erneuern

PROTOKOLLNUMMER: 39273034

Bei Rückfragen bitte Protokollnummer und Datum angeben



Auto Plus

Datum: 11.04.2025



Beschädigung #13: Stossfänger vorn: Stossfänger mit Parktronic (Inkl.zierleiste) - gebrochen / gerissen - erneuern



Beschädigung #13: Stossfänger vorn: Stossfänger mit Parktronic (Inkl.zierleiste) - gebrochen / gerissen - erneuern

PROTOKOLLNUMMER: 39273034

Bei Rückfragen bitte Protokollnummer und Datum angeben



Datum: 11.04.2025



Beschädigung #13: Stossfänger vorn: Stossfänger mit Parktronic (Inkl.zierleiste) - gebrochen / gerissen - erneuern



Beschädigung #13: Stossfänger vorn: Stossfänger mit Parktronic (Inkl.zierleiste) - gebrochen / gerissen - erneuern

PROTOKOLLNUMMER: 39273034

Bei Rückfragen bitte Protokollnummer und Datum angeben



Auto Plus

Datum: 11.04.2025



Beschädigung #13: Stossfänger vorn: Stossfänger mit Parktronic (Inkl.zierleiste) - gebrochen / gerissen - erneuern