



Expertise

Protokollnummer: 41431239
Auftrags-Nr / Referenz: 25120433-1
Besichtigungsdatum: 03.09.2025

Hersteller: SMART
FIN: W1A4533911K474306

Modell: fortwo coupe EQ



Angaben zum Fahrzeug	
Hersteller / Typ / Modell / Ausstattung	
SMART fortwo coupe EQ	
Fahrgestellnummer	W1A4533911K474306
Laufleistung (abgelesen)	11.985 km
Erstzulassung	21.04.2022
Anzahl Halter	1
Leistung / Hubraum	41 kw /
Kraftstoffart / Zylinder	Elektro / 0
Getriebe / Anzahl Gänge	Direktantrieb / 1
Antriebsart	Heckantrieb
Fahrzeugart	PKW Coupe
Farbe / Farbcode	Kristallweiss
Türen / Sitze	3 / 2
Polsterart	Stoff
Polsterfarbe	Schwarz-Anthrazit



Angaben zum Fahrzeug

Wartungsheft / Nachweis	digitaler Nachweis / vollständig	Restlauf bis Service	20.000 km
Letzte Wartung am / bei	06/2023 bei 10.895 km		
Schlüssel ist/soll	2 / 2	FZG-Dokumente	ZB#2 (B) lag vor (Kopie), ZB#1 (S) lag nicht vor
		BriefNr	GF808881
Vorschaden / Unfall	Keine Feststellbar	Nachlackierung	Keine Feststellbar
Besichtigungsbedingungen	ausreichend	Hubmittel / Grube	ja
Probefahrt	nicht durchgeführt	Motorlauf	durchgeführt
HSN/TSN	2222 / ADL 00034		
Abgasnorm	2017/1151;WLTP;reine Elektrofz	Feinstaubplakette	
zul. Gesamtgewicht	1.310 kg	Leergewicht	

Bereifung

Montierte Bereifung

#	Reifengröße	Reifentyp	Hersteller	Profiltiefe
1)	165/65 R15 81T	Ganzjahresreifen auf Leichtmetall	Goodyear	6mm / 6mm
2)	185/60 R15 84T	Ganzjahresreifen auf Leichtmetall	Goodyear	6mm / 6mm

Ersatz

Typ	Reifengröße	Reifentyp	Hersteller	Profiltiefe
	Tirefit	Ablaufdatum 12/2027		

Legende: Profiltiefenangabe für Reifen links an erster Stelle, für Reifen rechts an zweiter Stelle der Achse in Fahrtrichtung



Ausstattung

Serienausstattung

- 4,6-kW-Bordlader (230 Volt)
- Airbag Fahrer- und Beifahrerseite
- Airbag: Sidebags für Fahrer und Beifahrer
- Akustischer Umfeldschutz
- Außenspiegel manuell einstellbar
- Berganfahrhilfe
- Bremsassistent aktiv
- Dritte Bremsleuchte in LED-Technik
- Elektronisches Stabilitätsprogramm (ESP)
- Getriebe: 1-Gang
- Handschuhfach, offen
- Heckscheibenheizung
- Innenraumbelichtung
- Kombiinstrument mit monochromem Display in LCD-Technologie und Bordcomputer
- Kopfstützen vorne
- Leuchtweitenregulierung
- Mittelkonsole mit Rollo
- Polster: Stoff
- Reifendruckkontrolle
- Schaltknauf in Leder
- Servolenkung, elektrisch
- Sitze: Beifahrersitz mit Durchladefunktion
- smart EQ control App
- Tempomat mit Limiter
- Zentralverriegelung mit Funkfernbedienung und Wegfahrsperre
- Ablagefach in den Türen
- Airbag: Kneebag für Fahrer
- Airbag: Windowbags für Fahrer und Beifahrer
- Antiblockiersystem ABS
- Außentemperaturanzeige
- Bodypanels black (uni)
- Dach: Volldach mit Stoffbezug in Schwarz
- Drive Lock
- Fensterheber elektrisch
- H4-Halogenscheinwerfer mit integriertem Tagfahrlicht in LED-Technik
- Heckscheibenwischer
- Instrumententafel schwarz genarbt mit Türmittelfeldern in Stoff schwarz und Akzentteile in schwarz
- Komfortscheibenwischer
- Ladekabel (glatt, 5 m) für Wallbox und öffentliche Ladestationen
- Paket: Cool & Audio
- Radio: Digitales Radio (DAB)
- Räder: Stahlräder 38,1 cm (15") mit Radnabenabdeckung
- Seitenwind-Assistent
- Sicherheitsgurte
- Sitze: i-Size-Kindersitzbefestigung auf Beifahrersitz
- Steckdose 12-Volt mit Abdeckung
- TRIDION - Sicherheitszelle black (uni)
- Zusatzinstrumente (Batterieladezustands- und Leistungsanzeige)

Sonderausstattung

- 22-kW-Bordlader mit Schnellladefunktion
- Fußmatten Velours (schwarz)
- Paket: plus (für Basis) (38, 1 cm (15")) LM im 4-Doppelspeichen-Design mit Bereifung VA 165/65 R 15 auf 5J x 15, HA 185/60 R 15 auf 5, 5J x 15 - Fahrersitz höhenverstellbar - Rückenlehnenverstellung mit One-touch-Funktion für Fahrer und Beifahrer - Lenksäule höhenverstellbar - Außenspiegel elektrisch einstell- und beheizbar - Fensterheber elektrisch mit Komfortbetätigung und Einklemmschutz - Handschuhfach abschließbar - Laderaumabdeckung (Rollo) mit Netztasche - Pannenset mit Luftkompressor und Dichtmittel)
- Bodypanels white (uni)
- Paket: advanced (smart Media-System connect (Hochauflösendes 20, 2 cm (8") Multi-Touch-Display, Apple CarPlay, Android Auto, Bluetooth, Freisprecheinrichtung, 2 USB-Typ-A, 1 AUX) - Smartphone-Integration - Mittelkonsole mit Rollo und Mittelarmlehne vorn (klappbar) - Einparkhilfe hinten mit akustischer Warnung)
- Räder: Ganzjahresreifen anstelle von Sommerreifen
- Räder: Leichtmetallräder 38,1 cm (15") im 4-Doppelspeichen-Design



Kurze Sachverständige Feststellungen

Vorgelegte Dokumente	Zum Zeitpunkt der Besichtigung lag die Zulassungsbescheinigung Teil 2 (Brief) vor, die Zulassungsbescheinigung Teil 1 (Schein) lag nicht vor. (Kopie)
FIN-Vergleich	Die Fahrzeug-Identifizierungsnummer (FIN) wurde am Fahrzeug abgelesen und die Übereinstimmung im Verlauf der Besichtigung durch den Unterzeichner mit den vorgelegten Unterlagen festgestellt.
Besichtigung	Die Besichtigungsbedingungen waren zur Beurteilung des Fahrzeuges ausreichend. Zur Untersuchung des Fahrzeuges standen Hubmittel bzw. eine Grube zur Verfügung.
Probefahrt	Es wurde bei der Besichtigung des Fahrzeuges keine Probefahrt/keine Rangierfahrt durchgeführt.
Motorlauf	Ein Probelauf des Motors wurde durchgeführt.

Wertmindernde Faktoren

Nr.	Bauteilgruppe	Beschreibung
1	Seitenwand rechts	Einstieg (1) - Delle(n) - Smart Repair
2	Seitenwand links	Kniestück (1) - Delle(n) - Smart Repair
3	Seitenwand rechts	Radlauf (+gebrauchsspuren) - Delle(n) - Smart Repair
4	Karosserie	Türdichtung vorn links - gebrochen / gerissen - erneuern
5	Schweller links	Einstieg - Delle / Lackschaden - Smart Repair
6	Stoßfänger vorn	Spoiler - verformt - erneuern
7	Karosserie	Karosserie - beklebt/ beschriftet - entkleben/neutralisieren
8	Schweller rechts	Einstieg - beschädigt - instandsetzen und lackieren

Gebrauchsspuren

Nr.	Bauteilgruppe	Beschreibung
1	Stoßfänger hinten	Stoßfänger hinten - Kratzer - kein Abzug
2	Stoßfänger vorn	Stoßfänger vorn - Kratzer - kein Abzug

Das Fahrzeug weist dem Alter und Einsatz entsprechende Gebrauchsspuren auf.

Fehlteile

Beschreibung

Verkleidungen/Abdeckungen - Fußmatten (Rechts)

Auftrag/Auftragsumfang

Es wurde der Auftrag erteilt, ein Verkaufsbericht über das beschriebene Fahrzeug zu erstellen. Dieses beinhaltet folgende Umfänge:

- Beschreibung von kernrelevanten Angaben zum Fahrzeug
- Dokumentation von Ausstattungsmerkmalen
(Lieferung durch Drittdienstleister)
- Dokumentation von Schäden, Mängeln, Fehlteilen
- Dokumentation von Vorschäden, unreparierten Vorschäden, Nachlackierungen
- eine kurze Sicht- oder Funktionsprüfung der Ausstattungsdetails sofern möglich.
(Funktionsprüfungen von Fahrerassistenzsysteme gehören nicht zum Leistungsumfang!)
- eine Fotodokumentation des Fahrzeuges



Grundlage zum Auftrag

Grundlage dieses Produktes stellt der Leitfaden für Fahrzeugrücknahmen und Bewertungen der Alphabet Fuhrpark GmbH dar. Die expliziten Feststellungen im Einzelfall trifft der Sachverständige objektiv im Rahmen der vorgegebenen Standards aufgrund eigener Sachkunde.

Die Fahrzeugbesichtigung erfolgt im demontagefreien Zustand.

Schäden oder Mängel welche erst im Rahmen von Zerlege-/ Diagnosearbeiten oder durch erweiterte Kenntnisse festgestellt werden können, verbleiben im Bereich des Prognoserisikos. Ein erweitertes Risiko besteht durch verschwiegene Mängel welche durch arglistige Täuschung hervorgerufen, und durch den sachverständigen nicht identifizierbar waren.

Schäden oder Mängel, die aus einer normalen Nutzung bzw. Abnutzung des Fahrzeuges entstanden sind, werden gemäß dem zugrunde gelegten Standard akzeptiert.

Ein expliziter Ausweis und eine monetäre Betrachtung der zu erwartenden Merkmale innerhalb des Produktes erfolgten nicht.

Merkmale, welche in ihrer Art und Ausprägung leicht über den üblichen Gebrauch hinausgehen jedoch keine inakzeptable Beschädigung darstellen, werden ggf. unter Gebrauchsspuren dokumentiert und ausgewiesen.

Schäden oder Mängel, welche gemäß dem zugrunde gelegten Standard, nicht mehr einer normalen Nutzung bzw. Abnutzung zugeordnet werden können, werden im Produkt unter Wertmindernde Faktoren aufgelistet.

Je nach Produktspezifikation kann ein monetärer Ausweis erfolgen. Insofern dieses stattfindet können die Kosten zu 100% dargestellt sein oder anteilig gemäß Fahrzeugalter und Laufleistung.

Vorschäden

Am Fahrzeug konnten augenscheinlich keine reparierten Vorschäden festgestellt werden.



Abbildung 1: Schräg vorne (links)



Abbildung 2: Schräg vorne (rechts)



Abbildung 3: Schräg hinten (links)



Abbildung 4: Schräg hinten (rechts)



Abbildung 5: Innenraum vorne



Abbildung 6: Kombiinstrument



Abbildung 7: Instrumententafel



Abbildung 8: Innenraum 360° Ansicht

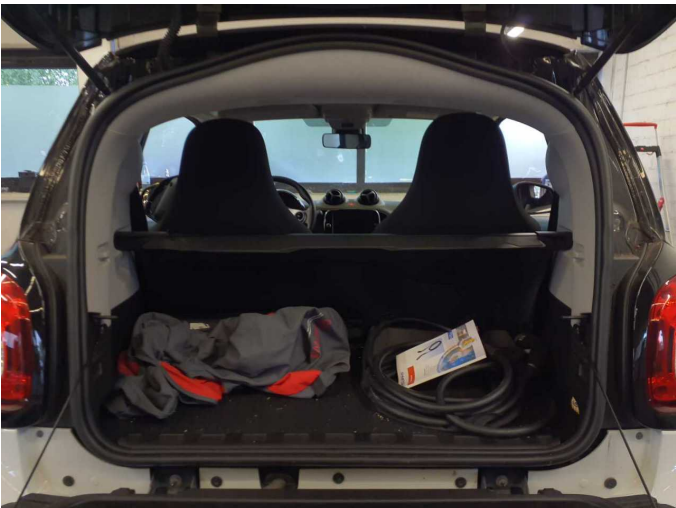


Abbildung 9: Laderaum

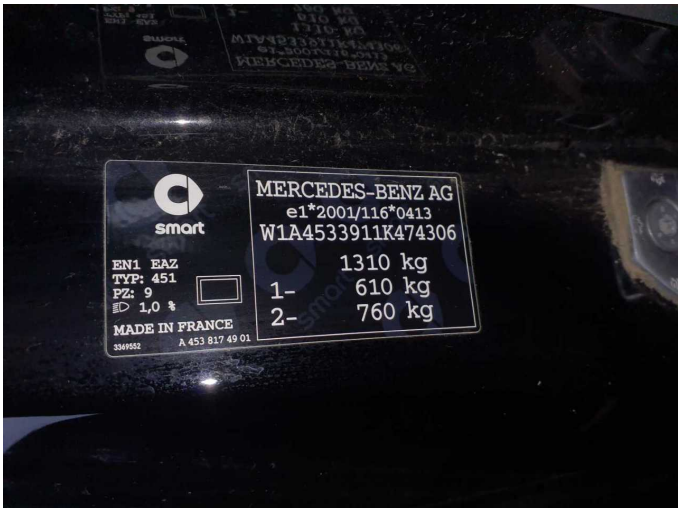


Abbildung 10: FIN



Abbildung 11: Montierte Bereifung

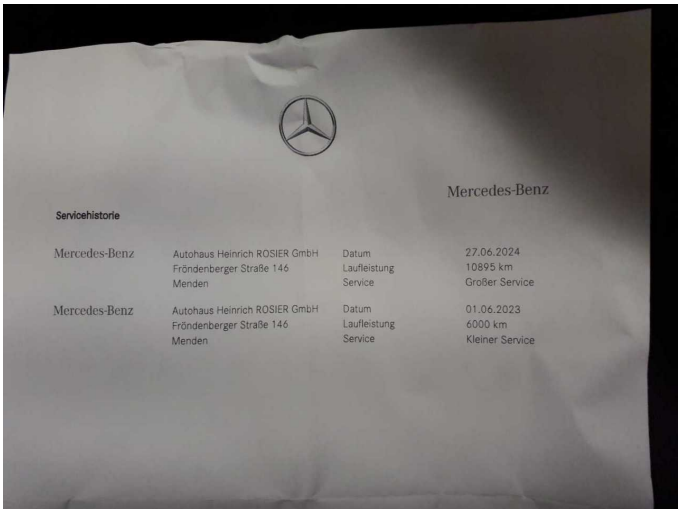


Abbildung 12: Dokumente

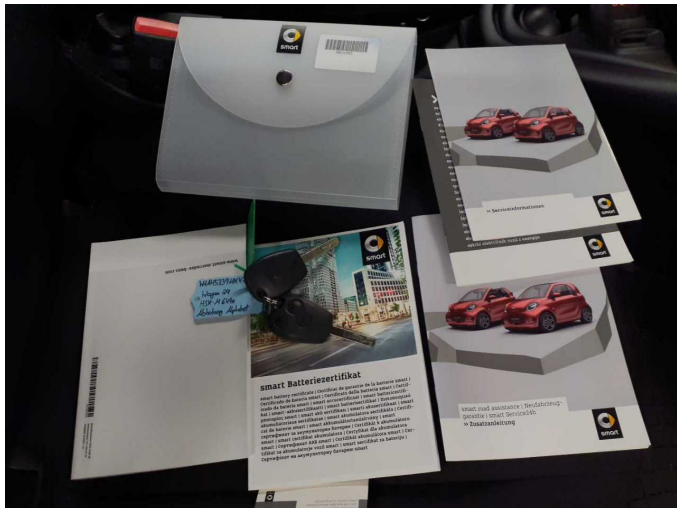


Abbildung 13: Dokumente



Abbildung 14: Sonstiges



Abbildung 15: Sonstiges

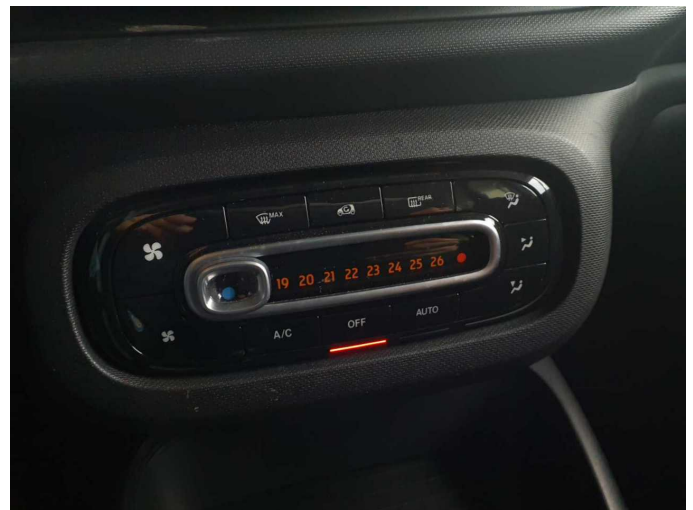


Abbildung 16: Sonstiges



Abbildung 17: Sonstiges

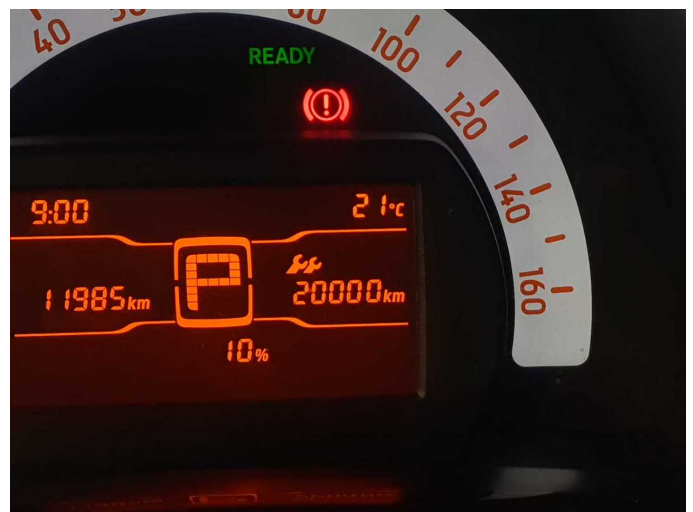


Abbildung 18: Sonstiges



Abbildung 19: Sonstiges



Abbildung 20: Sonstiges

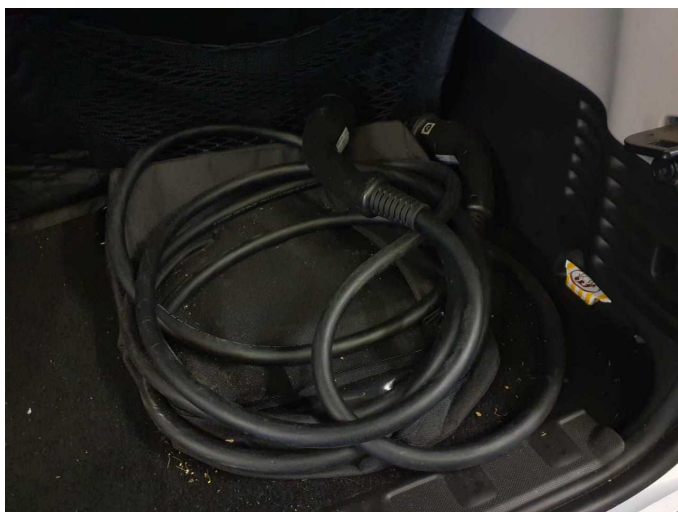


Abbildung 21: Sonstiges



Abbildung 22: Sonstiges



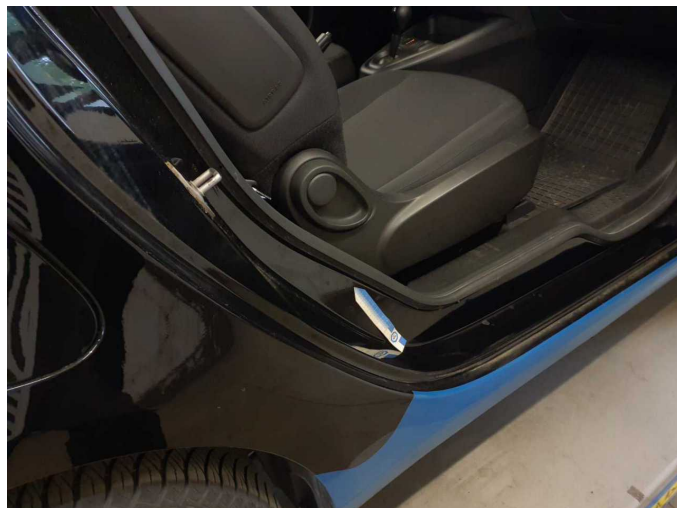
Abbildung 23: Sonstiges



Abbildung 24: Sonstiges



Abbildung 25: Sonstiges



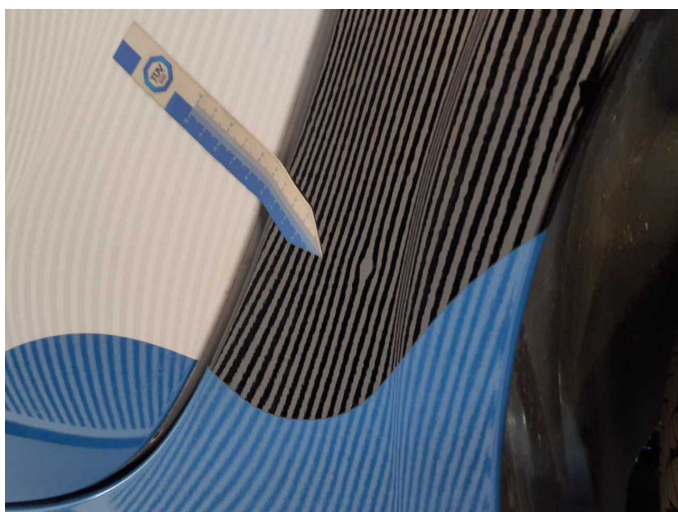
Beschädigung 1: Seitenwand rechts: Einstieg (1) - Delle(n) - Smart Repair



Beschädigung 1: Seitenwand rechts: Einstieg (1) - Delle(n) - Smart Repair



Beschädigung 2: Seitenwand links: Kniestück (1) - Delle(n) - Smart Repair



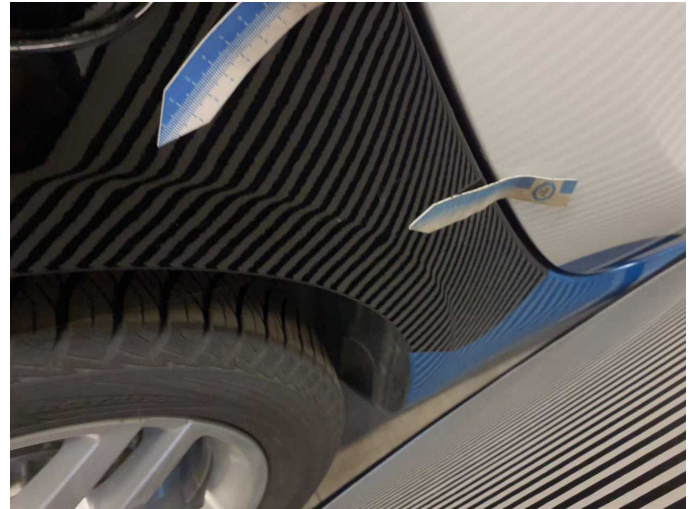
Beschädigung 2: Seitenwand links: Kniestück (1) - Delle(n) - Smart Repair



Beschädigung 3: Seitenwand rechts: Radlauf (+gebrauchsspuren) - Delle(n) - Smart Repair



Beschädigung 3: Seitenwand rechts: Radlauf (+gebrauchsspuren) - Delle(n) - Smart Repair



Beschädigung 3: Seitenwand rechts: Radlauf (+gebrauchsspuren) - Delle(n) - Smart Repair



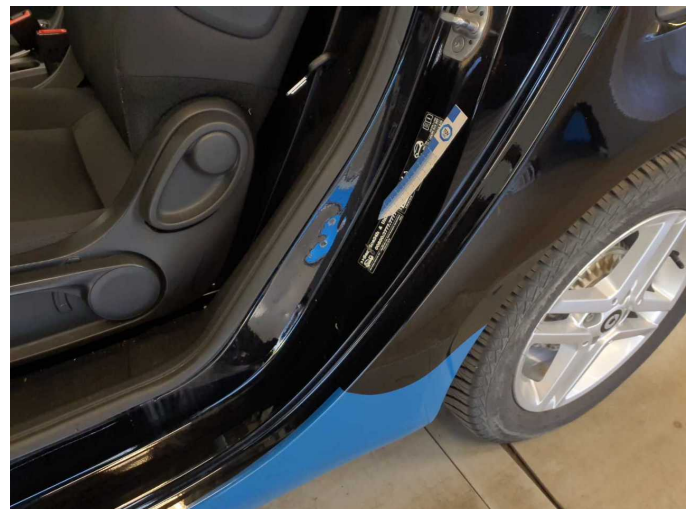
Beschädigung 4: Karosserie: Türdichtung vorn links - gebrochen / gerissen - erneuern



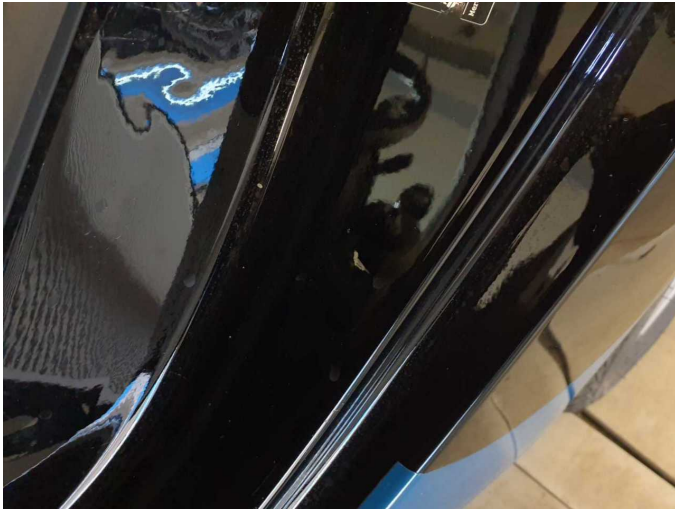
Beschädigung 4: Karosserie: Türdichtung vorn links - gebrochen / gerissen - erneuern



Beschädigung 4: Karosserie: Türdichtung vorn links - gebrochen / gerissen - erneuern



Beschädigung 5: Schweller links: Einstieg - Delle / Lackschaden - Smart Repair



Beschädigung 5: Schweller links: Einstieg - Delle / Lackschaden - Smart Repair



Beschädigung 5: Schweller links: Einstieg - Delle / Lackschaden - Smart Repair



Beschädigung 5: Schweller links: Einstieg - Delle / Lackschaden - Smart Repair



Beschädigung 5: Schweller links: Einstieg - Delle / Lackschaden - Smart Repair



Beschädigung 5: Schweller links: Einstieg - Delle / Lackschaden - Smart Repair



Beschädigung 5: Schweller links: Einstieg - Delle / Lackschaden - Smart Repair



Beschädigung 5: Schweller links: Einstieg - Delle / Lackschaden - Smart Repair



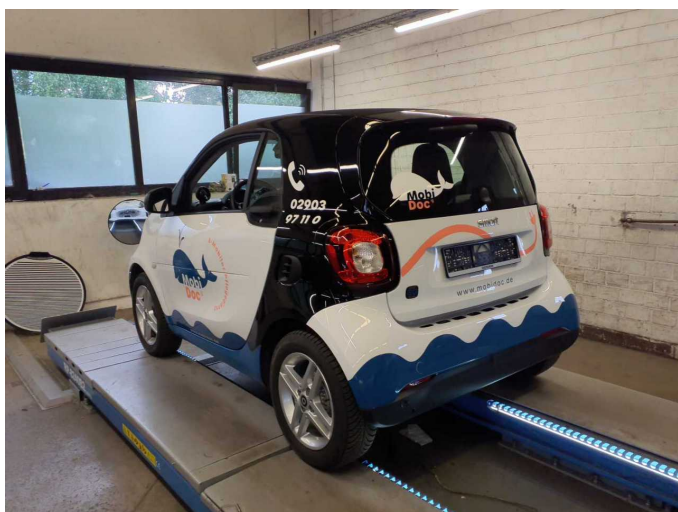
Beschädigung 6: Stossfänger vorn: Spoiler - verformt - erneuern



Beschädigung 6: Stossfänger vorn: Spoiler - verformt - erneuern



Beschädigung 6: Stossfänger vorn: Spoiler - verformt - erneuern



Beschädigung 7: Karosserie: Karosserie - beklebt/ beschriftet - entkleben/neutralisieren



Beschädigung 7: Karosserie: Karosserie - beklebt/ beschriftet - entkleben/neutralisieren



Beschädigung 7: Karosserie: Karosserie - beklebt/ beschriftet - entkleben/neutralisieren



Beschädigung 7: Karosserie: Karosserie - beklebt/ beschriftet - entkleben/neutralisieren



Beschädigung 8: Schweller rechts: Einstieg - beschädigt - instandsetzen und lackieren



Beschädigung 8: Schweller rechts: Einstieg - beschädigt - instandsetzen und lackieren



Beschädigung 8: Schweller rechts: Einstieg - beschädigt - instandsetzen und lackieren



Beschädigung 8: Schweller rechts: Einstieg - beschädigt - instandsetzen und lackieren



Beschädigung 8: Schweller rechts: Einstieg - beschädigt - instandsetzen und lackieren



Gebrauchsspur 1: Stossfänger hinten: Stossfänger hinten - Kratzer - kein Abzug



Gebrauchsspur 1: Stossfänger hinten: Stossfänger hinten - Kratzer - kein Abzug



Fehlteil 1: Verkleidungen/Abdeckungen: Fußmatten (Rechts) - fehlt - erneuern