

Gebrauchtfahrzeugbewertung

Auftr.-Nr: nicht vorhanden
Kennzeichen: OHNE

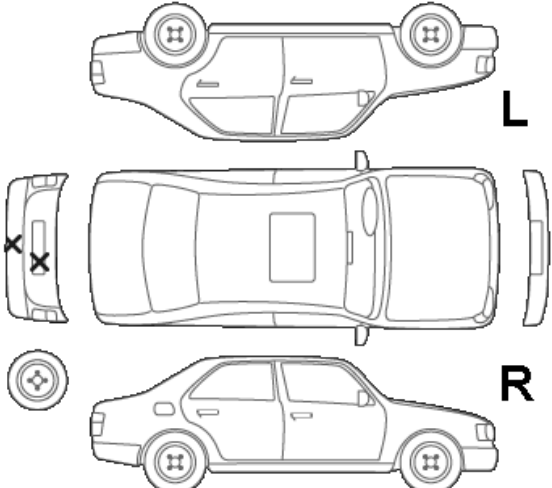
	Auftraggeber Onur Alamdar			Telefonnummer		
Kundendaten	Fahrzeughalter / Leasingnehmer FINN GmbH			E-Mail		
	Straße Prinzregentenplatz 9		Plz 81675	Ort München		Tel.(Privat)
	Baumuster Gegengeschäft		Auftrag.-Nr Gg. / GF NR			Kundenkonto
	Umsatzsteuer ja		§25a nein		Steuernummer	
Fahrzeugdaten	Hersteller Opel		Typ Grandland GS Line		Modell 1.2 Turbo EU6e, GS Line (EURO 6e)..	
	VIN W0VZRHNS2P6049624		Aufbau Sport-Utility-Vehicle		Anzahl Türen 5	Kraftstoff Superbenzin
	Kennzeichen OHNE		Erstzulassung 20.11.2023	Halter lt. Zulbesch. II k. A.	Halter lt. Kunde 1	Leistung (kW) 96 kW
	Anzahl Zylinder 3		HV-Batterie (kWh) 0		Hubraum (ccm) 1199	HU 06/26
	Gesamtfahrh. lt. Halter k. A.		Gesamtfahrh. lt. Km-Zähler 31.107 km		max. km-Stand bei Übergabe 31.107 km	
	Raucherfahrzeug k. A.		letzter KD am 06/25		Letzter KD (km) 29.092 km	
	Farbe LACKIERUNG SCHWARZ PERLA NER..		Lackierung metallic		Reimport k. A.	nächster KD in Tagen k. A.
	Scheckheft vollständig		Scheckheft Bemerkung			
	Polster keine Angabe		Polsterfarbe keine Angabe		Getriebe Getriebe Automatik - ..	Schadstoffk. Andere
	Ehemalige Nutzung Mietwagen		Eigentum des Kunden k. A.			
Sonstiges	Zahnriemen gewechselt: keine Angabe		Dieselpartikelfilter vorhanden: k.A.		Chiptuning: k.A.	

Ausstattung	Serienausstattung:					
	Airbag Fahrer-/Beifahrerseite Anti-Blockier-System (ABS) Außenspiegel elektr. verstell- und heizbar, el.. Bremsassistent Dachreling schwarz, hochglänzend Elektron. Traktionskontrolle Fahrassistenz-System: Berganfahr-Assistent (.. Fensterheber elektrisch vorn + hinten Getriebe Automatik - mit Start-/Stop (8-Stufen) Isofix-Aufnahmen für Kindersitz an Beifahrers.. Klimaautomatik 2-Zonen Leseleuchten im Fond Motor 1,2 Ltr. - 96 kW Parkpilotsystem hinten Radstand 2675 mm Scheibenwischer mit Regensensor Sonnenblenden mit Spiegel (beleuchtet) Tagfahrlicht LED USB-Schnittstelle Zentralverriegelung mit Fernbedienung		Ambiente-Beleuchtung Mittelkonsole Antriebsart: Frontantrieb Bluetooth Audio-Streaming DAB-Tuner (Radioempfang digital) Einschaltautomatik für Fahrlicht Ergonomiesitz vorn links Fahrassistenz-System: Fernlichtassistent Feststellbremse elektrisch Heckleuchten LED Isofix-Aufnahmen für Kindersitz an Rücksitz Kopf-Airbag-System Leseleuchten vorn (2) MP3-Schnittstelle für Mobiltelefon/Handy Parkpilotsystem vorn und hinten Reifendruck-Kontrollsystem Scheinwerfer LED Start/Stop-Anlage Türgriffe außen Wagenfarbe mit Chromeinlage Wärmeschutzverglasung hinten abgedunkelt ..		Ambiente-Beleuchtung Türverkleidung Audiobedienung am Lenkrad Bordcomputer Dach, Design-Ausführung (schwarz) Elektron. Stabilitäts-Programm Plus (ESP) Fahrassistenz-System: Abstandswarner Fahrassistenz-System: Verkehrszeichenerken.. Frontscheibe geräuschkämmend Innenspiegel mit Abblendautomatik Karosserie: 5-türig Lenkrad (Sport/Leder - 3-Speichen, unten ab.. Modellpflege Otto-Partikelfilter (OPF) Pedale Aluminium Schadstoffarm nach Abgasnorm Euro 6e Seitenairbag vorn Steckdose (12V-Anschluß) in Mittelkonsole Unterfahrschutz-Optik, vorn und hinten (Sch.. Wegfahrsperre	
	Sonderausstattung:					
	Audio-Navigationssystem Multimedia Navi Pr.. LM-Felgen 7,5x18 (5-Speichen, grau)		Ergonomiesitz vorn rechts Metallic-/Mineraleffekt-Lackierung		Fahrassistenz-System: Autonomer Notbrems-.. Technologie-Paket Park & Go Premium	
Bemerkung	Für dieses Angebot gilt: - Gültig bis 20.08.2025 - Gültig bis 31107 km					
Vorschäden	Vorschäden lt. Halter (Diese Angaben wurden vom Bewerter geprüft.):					
	Tauschaggregat nein	Nachlackierung nein	Technischer Mangel nein	Sonstiges nein	Vorschadenhöhe 0,00 €	
	Vorschäden lt. Bewerter:					
Tauschaggregat -	Nachlackierung -	Technischer Mangel -	Sonstiges -	Vorschadenhöhe 0,00 €		

Gebrauchtfahrzeugbewertung

Auftr.-Nr: nicht vorhanden

Kennzeichen: OHNE

Unfallfreiheit	Unfallfrei = ja
Optischer Zustand	
	<p>Felge (Ganzjahres-Radsatz) - Vorderachse rechts - Kratz.. 150,00 €</p> <p>Heckklappe - zerkratz - Lackieren 490,00 €</p> <p>Innenraum verschmutz - Aufbereitung 200,00 €</p> <p>Stoßfänger hinten - zerkratz - Lackieren 570,00 €</p> <hr/> <p>Zwischensumme 1.410,00 €</p>

Lackdicke	Fondseite links serienmäßig	Tür hinten links serienmäßig	Tür vorne links serienmäßig	Kotflügel vo.li. serienmäßig	Heckklappe serienmäßig	Dach serienmäßig	Motorhaube serienmäßig	Fondseite rechts serienmäßig	Tür h. rechts serienmäßig	Tür vorne rechts serienmäßig	Kotflügel vo.re. serienmäßig
-----------	--------------------------------	---------------------------------	--------------------------------	---------------------------------	---------------------------	---------------------	---------------------------	---------------------------------	------------------------------	---------------------------------	---------------------------------

Technischer Zustand	
Ersatzrad / Tirefit - Reifenreparaturset komplett fehlt - erneuern	170,00 €
Zwischensumme	170,00 €
Bemerkung zum technischen Zustand: Eine Aussage über den Motorlauf, Motorgeräusche, Getriebefunktion, Getriebegeräusche sowie Fahrgeräusche in den einzelnen Betriebs- sowie Lastzuständen kann nicht getroffen werden und wird somit ausgeschlossen. Eine Funktionsprüfung der einzelnen elektronischen Bauteile sowie Bedienelemente erfolgten lediglich in Form von einer AN/AUS Prüfung. Eine Aussage über die konkrete und korrekte Funktion bei unterschiedlichen Betriebszuständen kann nicht getroffen werden. Die Aussage bezogen auf „Chiptuning und Aggregate Tausch“ basiert auf einer optischen Prüfung und kann mittels technischer Prüfung zu einem anderen Ergebnis führen. Die In der Bewertung getroffenen Angaben erfolgten anhand der vom Kunden/ Halter bzw. Autohaus/Verkäufer vorgelegten Unterlagen und Informationen. Zur Beschreibung der Ausstattung des Fahrzeuges wurde u. a. auf die von Fremdanbietern gelieferten Datensätze zurückgegriffen. Die Besichtigung erfolgte ohne Hubmittel, Folgekosten möglich. Fahrzeug verunreinigt	

Reifen u. Felgen	Reifenart (montiert)		Felgenbeschreibung
	Ganzjahresreifen (LM-Felgen, Original-Felgen)		k. A.
	Reifen vorne	VL	VR
	225/55R18 102V	5,00 mm (Goodyear)	5,00 mm (Goodyear)
	Reifen hinten	HL	HR
	225/55R18 102V	6,00 mm (Goodyear)	6,00 mm (Goodyear)
	Zweiter Reifensatz		Felgenbeschreibung
	k. A.		k. A.
	Reifen vorne	VL	VR
	k. A.	k. A. (k. A.)	k. A. (k. A.)
	Reifen hinten	HL	HR
	k. A.	k. A. (k. A.)	k. A. (k. A.)
Bemerkung			Ausstattung ER
			k. A.

Endbetrag	
Optischer Zustand	1.410,00 €
Technischer Zustand	170,00 €
Endbetrag (Netto)	1.580,00 €
19 % Mehrwertsteuer	300,20 €
Endbetrag (Brutto)	1.880,20 €

Gebrauchtfahrzeugbewertung

Auftr.-Nr: nicht vorhanden
Kennzeichen: OHNE

Bestätigung des Fahrzeugeigentümers					
Der Fahrzeugeigentümer bestätigt hiermit, dass <ul style="list-style-type: none">- er zum Zeitpunkt der Übergabe alle zum Fahrzeug gehörenden Schlüssel abgibt und den Verbleib von fehlenden Schlüsseln mitteilt- das Gebrauchtfahrzeug sein unbeschränktes EIGENTUM ist und keine Rechte Dritter darauf ruhen,- keine Veränderungen aufweist, die zum Erlöschen der ALLGEMEINEN BETRIEBSERLAUBNIS führen können,- er bis zur Übergabe eintretende ÄNDERUNGEN umgehend, spätestens aber bei Übergabe mitteilt,- der INZAHLUNGNAHMEPREIS neu festgelegt werden kann, wenn sich bis zur Übergabe wesentliche Änderungen ergeben. Der Fahrzeughalter versichert, dass das Fahrzeug nach seinem Wissen <ul style="list-style-type: none">- Die hier gemachten Angaben zur Nutzung und Historie, zu Tauschteilen und zur Ausstattung entsprechen den Tatsachen und sind vollständig, andere als die aufgeführten Schäden sind nicht bekannt.				Hereinnahmepreis	
				0,00 € Netto	
				USt. 0,00 € (19 %)	
				0,00 € Brutto	
Wichtige Eckdaten					
Vorschäden	Vorschäden lt. Halter (Diese Angaben wurden vom Bewerter geprüft.):				
	Tauschaggregat	Nachlackierung	Technischer Mangel	Sonstiges	Vorschadenhöhe
	nein	nein	nein	nein	0,00 €
	Vorschäden lt. Bewerter:				
	Tauschaggregat	Nachlackierung	Technischer Mangel	Sonstiges	Vorschadenhöhe
	-	-	-	-	0,00 €
weitere	Gesamtfahrleistung lt. Eigentümer k.A.				

Ich bestätige hiermit die Vollständigkeit und Richtigkeit der Angaben bei der Bewertung.

Ort / Datum Bewertung

Fahrzeughalter / Leasingnehmer

Fahrzeugbilder

Hersteller / Typ: Opel Grandland GS Line

Auftr.-Nr: nicht vorhanden

VIN: W0VZRHNS2P6049624

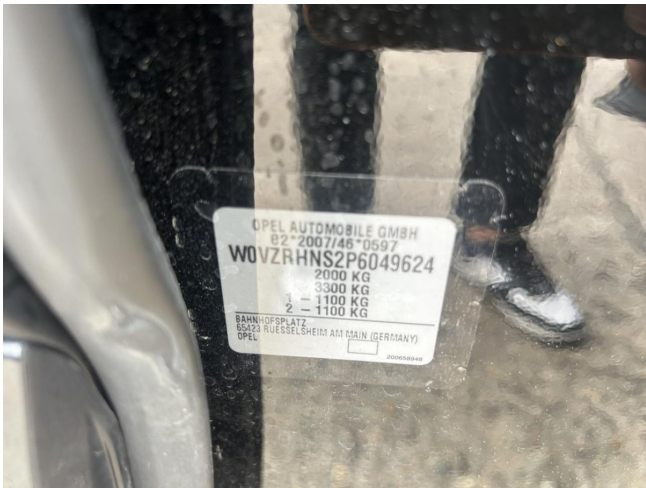
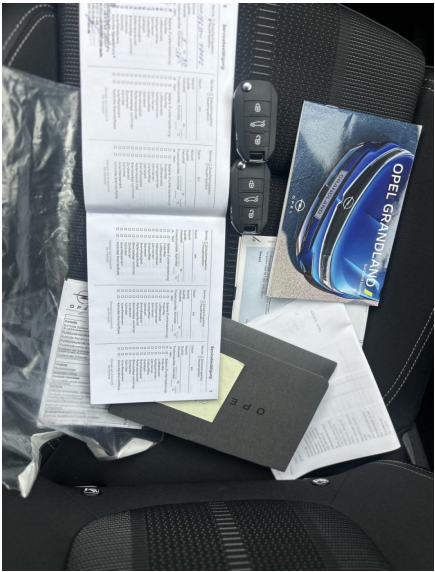
Kilometerstand: 31.107 km

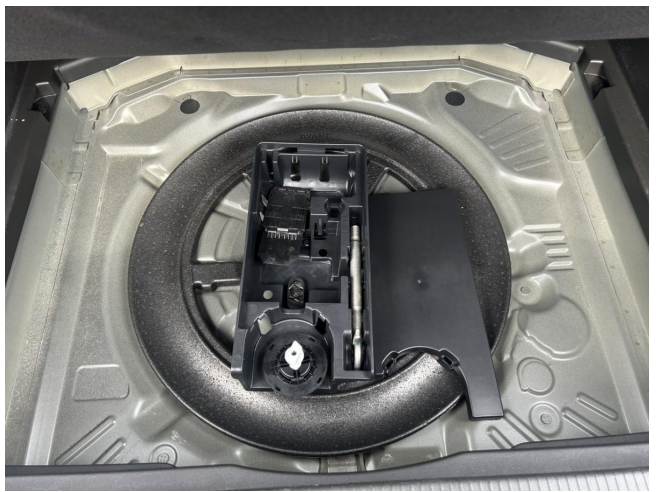
Erstzulassung: 20.11.2023

Anzahl Halter lt. Kunde: 1

Anzahl Halter lt. Zulbesch. II: keine Angabe









Schadensbilder

Hersteller / Typ: Opel Grandland GS Line

Auftr.-Nr: nicht vorhanden

VIN: W0VZRHNS2P6049624

Kilometerstand: 31.107 km

Erstzulassung: 20.11.2023

Anzahl Halter lt. Kunde: 1

Anzahl Halter lt. Zulbesch. II: keine Angabe



Innenraum verschmutzt - Aufbereitung



Innenraum verschmutzt - Aufbereitung



Innenraum verschmutzt - Aufbereitung



Innenraum verschmutzt - Aufbereitung



Innenraum verschmutzt - Aufbereitung



Heckklappe - zerkratzt - Lackieren



Heckklappe - zerkratzt - Lackieren



Stoßfänger hinten - zerkratzt - Lackieren



Stoßfänger hinten - zerkratzt - Lackieren



Stoßfänger hinten - zerkratzt - Lackieren



Stoßfänger hinten - zerkratzt - Lackieren



Felge (Ganzjahres-Radsatz) - Vorderachse rechts - Kratzer - smart Repair