



PROTOKOLLNUMMER: 40828273



Bei Rückfragen bitte Protokollnummer und Datum angeben

Datum: 31.07.2025

Gutachten

Betreff	Minderwertgutachten
Besichtigungsdatum / Ort	30.07.2025
Amtliches Kennzeichen	TUT-BR 20E
Fahrzeug-Identnummer	W0VZ4DGZXMS244472

ZUSAMMENFASSUNG

Kosten- und Wertzusammenfassung (geschätzt)

	ohne Mwst.	19% MwSt.	mit MwSt.
abrechnungsrelevante Minderwerte	360,00 €	68,40 €	428,40 €
basierend auf Reparaturkosten	450,00 €	85,50 €	535,50 €



PROTOKOLLNUMMER: 40828273

Bei Rückfragen bitte Protokollnummer und Datum angeben



Datum: 31.07.2025

Gutachten

Betreff	Minderwertgutachten
Besichtigungsdatum / Ort	30.07.2025
Amtliches Kennzeichen	TUT-BR 20E
Fahrzeugart	Geländewagen
Hersteller	Opel
Modell / Verkaufsbezeichnung	GRANDLAND X
Schlüssel-Nummern HSN / TSN	1844 ALW 00021
Fahrzeug-Identnummer	W0VZ4DGZXMS244472
Anzahl Besitzer	unbekannt
Erstzulassung	26.01.2022
Nächste HU	01/2027
Fahrzeug Dokumente	Zum Zeitpunkt der Besichtigung lag die Zulassungsbescheinigung Teil 1 (Schein) vor, die Zulassungsbescheinigung Teil 2 (Brief) lag nicht vor. ZB Teil 1 (Schein) nicht entgegen genommen
Fahrzeug Kennzeichen	Kennzeichen nicht entgegen genommen
Laufleistung	35.135 km / abgelesen
Farbe / Farbcode	Rot Metallic
Antriebsart	Frontantrieb
Kraftstoffart	Hybr.B/E ext.auf
Hubraum / Leistung	1.598 ccm/ 133 kW
Zylinder / Schadstoffklasse	4 / EURO6;WLTP;AP;PI/CI; M, N1 I
zul. Gesamtgewicht (kg)	2.290
Anzahl Türen / Anzahl Sitze	5 / 5
Getriebe	Automatik
Anzahl Gänge	7
Polster / Farbe	Stoff / Schwarz



PROTOKOLLNUMMER: 40828273



Bei Rückfragen bitte Protokollnummer und Datum angeben

Datum: 31.07.2025

Anzahl Schlüssel	2 von 2 Schlüsseln vorhanden
Wartungsheft / Wartungsnachweis	vorhanden / vollständig
Restlauf bis Service	24.820 km
Durchgeführte Wartungen	23.01.2025 bei 29.955 km in Herstellerwerkstatt
Probefahrt	Kurze Fahrt auf dem Betriebsgelände
Vorschaden	Keine Feststellbar
Nachlackierung	Keine Feststellbar

Bereifung / Felge

Achse / Größe	Hersteller	Bereifung	Profil [mm]
#1 225/55 R18 102V	Michelin	Sommerreifen auf Leichtmetall	5 / 5
#2 225/55 R18 102V	Michelin	Sommerreifen auf Leichtmetall	5 / 5

Zusatzbereifung / Felge

#1 225/55 R18 98H	Pirelli	Winterreifen auf Leichtmetall	5 / 5
#2 225/55 R18 98H	Pirelli	Winterreifen auf Leichtmetall	6 / 6

Ersatzrad

Ablauf: 04/2026 Tirefit vorhanden

Zulässigkeit Räder Alle Achsen zulässig.**Verkehrssicherheit Räder** Verkehrssicher

Der Verschleißzustand sowie evtl. Schäden an der Bereifung sind wertmäßig berücksichtigt.

Wertmindernde Faktoren

Nr.	Bauteilgruppe	Beschreibung	Rep.Kosten	Minderwert
1	Stossfänger hinten	Stossfänger hinten rechts - verformt - instandsetzen und lackieren	450,00 €	360,00 €

Summe (netto):	450,00 €	360,00 €
----------------	----------	----------

Gebrauchsspuren

Nr.	Bauteilgruppe	Beschreibung	Rep.Kosten	Minderwert
1	Tür vorn links	Tür - Delle(n) - kein Abzug	0,00 €	0,00 €
2	Stossfänger hinten	Spoiler - Kratzer - kein Abzug	0,00 €	0,00 €

Summe (netto):	0,00 €	0,00 €
----------------	--------	--------



PROTOKOLLNUMMER: 40828273



Bei Rückfragen bitte Protokollnummer und Datum angeben

Datum: 31.07.2025

Lackschichtdicke

Nr.	Ort	Messung
1	Dach	110 µm
2	Dachholm links	104 µm
3	Dachholm rechts	113 µm
4	Kotflügel links	102 µm
5	Kotflügel rechts	104 µm
6	Motorhaube	106 µm
7	Seitenwand links	113 µm
8	Seitenwand rechts	112 µm
9	Tür hinten links	107 µm
10	Tür hinten rechts	108 µm
11	Tür vorne links	111 µm
12	Tür vorne rechts	102 µm

Hinweise zum Gutachten

Angaben zum Auftrag und zum Begutachtungsumfang:

Es wurde der Auftrag erteilt, ein Minderwertgutachten über das beschriebene Fahrzeug zu erstellen. Das vorliegende Gutachten beinhaltet auftragsgemäß:

- eine Fahrzeugzustandsbewertung
- Auftragsgemäß erfolgte die Fahrzeugzustandsbewertung in demontagefreien Zustand. Grundlage dieses Produktes stellt der Leitfaden für Fahrzeugrücknahmen und Bewertungen gemäß des Schadengrenzmusterkatalog des Auftraggebers dar. Die expliziten Feststellungen im Einzelfall trifft der Sachverständige objektiv im Rahmen der vorgegebenen Standards aufgrund eigener Sachkunde.
- Schäden oder Mängel, die aus einer normalen Nutzung bzw. Abnutzung des Fahrzeuges entstanden sind, werden akzeptiert und sind daher bei der Zustandsbewertung nicht in Abzug gebracht worden.



PROTOKOLLNUMMER: 40828273

Bei Rückfragen bitte Protokollnummer und Datum angeben



Datum: 31.07.2025

- Schäden oder Mängel, die nicht mehr einer normalen Nutzung bzw. Abnutzung zugeordnet werden können, werden in der Zustandsbewertung aufgelistet und in Anrechnung gebracht
- Dabei wird zwischen Schäden, die sich zu 100 % der Kosten auswirken und Schäden, die anteilig nach dem Fahrzeugalter und der Laufleistung bemessen werden, unterschieden.
- Schäden, die mit 100 % in Anrechnung gebracht werden, sind Unfallschäden, fehlende Teile und/oder Schäden, die den Erhalt der Betriebs- und Verkehrssicherheit beeinträchtigen.
- Anteilig dem Fahrzeugalter und der Laufleistung sind Schäden und Mängel bewertet, die den optischen und/oder funktionalen Zustand des Fahrzeugs beeinträchtigen und damit den Preis eines potentiellen Käufers beeinflussen.

Fahrzeug-Identifizierung:

- Die Fahrzeug-Identifizierungsnummer (FIN) wurde abgelesen und die Übereinstimmung im Verlauf der Besichtigung durch den Unterzeichner mit den vorgelegten Unterlagen festgestellt.

Besichtigungsbedingungen:

- Die Besichtigungsbedingungen waren zur Beurteilung des Fahrzeuges ausreichend.
- Zur Untersuchung des Fahrzeuges standen Hubmittel bzw. eine Grube zur Verfügung.

Probefahrt / Probelauf von Motor und Aggregaten:

- Es wurde eine kurze Bewegungs- und Rangierfahrt auf dem Betriebsgelände durchgeführt.
- Ein Probelauf des Motors wurde durchgeführt.

Vorschäden:

- Am Fahrzeug konnten augenscheinlich keine reparierten Vorschäden festgestellt werden.



PROTOKOLLNUMMER: 40828273



Bei Rückfragen bitte Protokollnummer und Datum angeben

Datum: 31.07.2025

Weitere Hinweise und Feststellungen:

- Die im Gutachten errechneten und angegebenen Minderwerte beziehen sich nur auf festgestellte Schäden oder Mängel, die über die normale Abnutzung entsprechend Fahrzeug-Alter und Laufleistung bzw. über das übliche Verschleißmaß hinausgehen. Beschädigungen, die durch normalen Gebrauch während der Dauer der Nutzung entstanden sind, wurden nicht berücksichtigt (Gebrauchsspuren).
- Die getroffene Feststellung beinhalten weder eine Fahrzeugabnahme im Sinne der StVZO, noch im Sinne des Gewährleistungsrechtes.
- Werden Schäden oder Mängel welche erst im Rahmen von Zerlege-/ Diagnosearbeiten oder durch erweiterte Kenntnisse festgestellt, sowie durch verschwiegene Mängel oder arglistige Täuschung hervorgerufen, wird um sofortige Benachrichtigung des Sachverständigen gebeten.
Eine Nachbesichtigung des Fahrzeuges zur Feststellung des Umfanges der Reparaturерweiterung und damit verbundenen Kostenausweitung wird in diesem Fall durch den Sachverständigen umgehend durchgeführt. Die für die Schadenerweiterung ursächlichen Alteile sind bis zur Nachbesichtigung durch den Sachverständigen aufzubewahren.

Bemerkungen

- Das Fahrzeug befand sich zum Besichtigungszeitpunkt im beschädigten, nicht demontierten Zustand. Schadenausweitung möglich

Anlagen: 22 Übersichtsfotos, 3 Beschädigungsfotos

PROTOKOLLNUMMER: 40828273

Bei Rückfragen bitte Protokollnummer und Datum angeben



Datum: 31.07.2025

Übersichtsfotos



Abbildung 1: Seitenansicht links



Abbildung 2: Schräg vorne (links)



Abbildung 3: Schräg vorne (rechts)



Abbildung 4: Schräg hinten (rechts)



Abbildung 5: Schräg hinten (links)



Abbildung 6: Montierte Bereifung

PROTOKOLLNUMMER: 40828273

Bei Rückfragen bitte Protokollnummer und Datum angeben



Datum: 31.07.2025

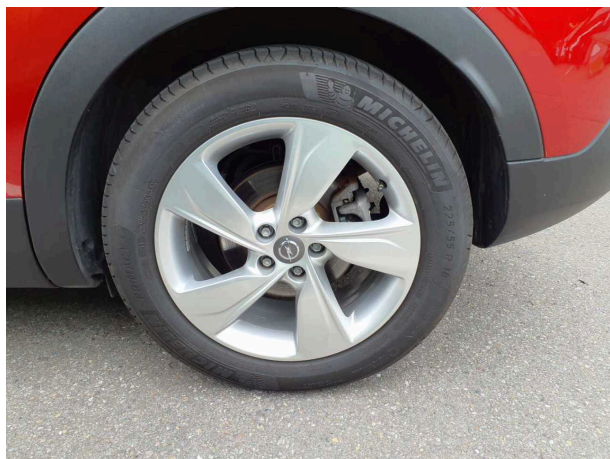


Abbildung 7: Montierte Bereifung



Abbildung 8: Montierte Bereifung



Abbildung 9: Montierte Bereifung



Abbildung 10: Innenraum



Abbildung 11: Kombiinstrument



Abbildung 12: Kombiinstrument

PROTOKOLLNUMMER: 40828273

Bei Rückfragen bitte Protokollnummer und Datum angeben



Datum: 31.07.2025



Abbildung 13: Entertainment



Abbildung 14: Innenraum vorne

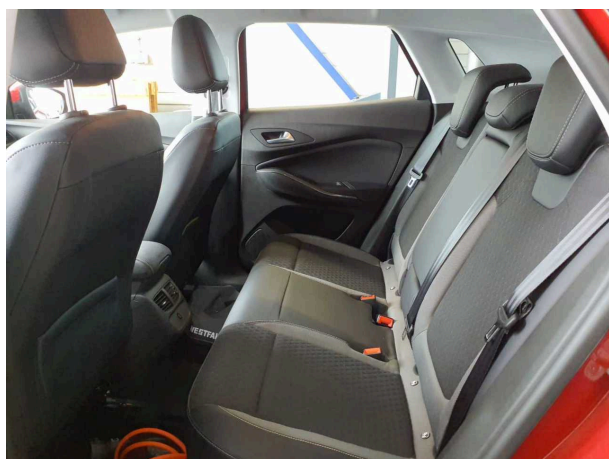


Abbildung 15: Innenraum hinten



Abbildung 16: Dokumente



Abbildung 17: Laderaum



Abbildung 18: Laderaum

PROTOKOLLNUMMER: 40828273



Bei Rückfragen bitte Protokollnummer und Datum angeben

Datum: 31.07.2025



Abbildung 19: Zusatzbereifung



Abbildung 20: FIN

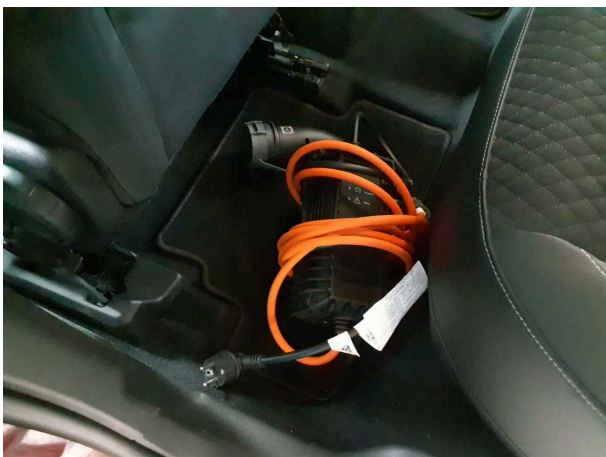


Abbildung 21: Sonstiges

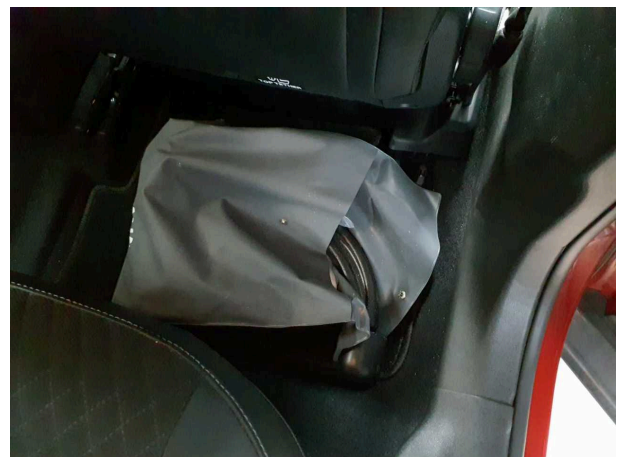


Abbildung 22: Sonstiges

PROTOKOLLNUMMER: 40828273

Bei Rückfragen bitte Protokollnummer und Datum angeben

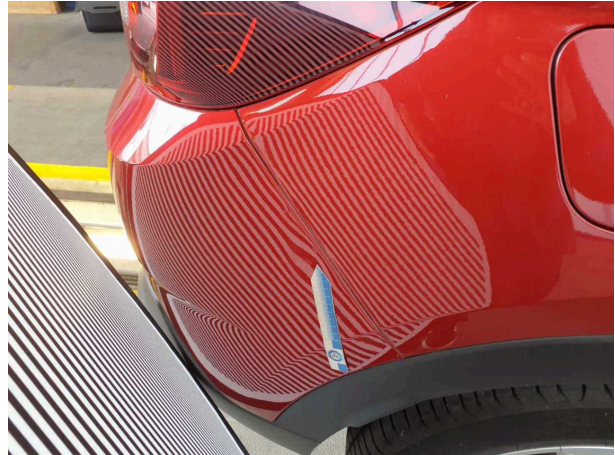


Datum: 31.07.2025

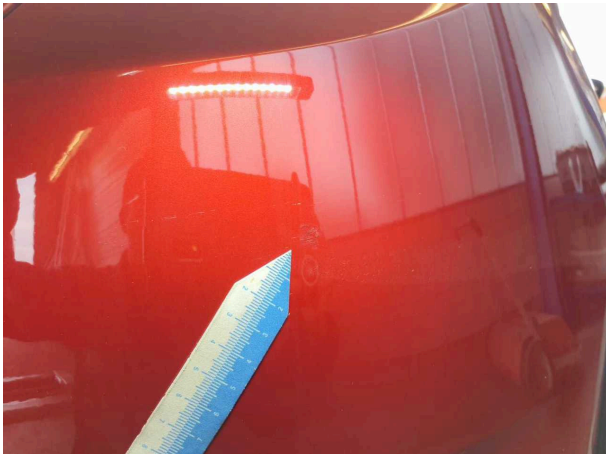
Beschädigungsfotos



Beschädigung 1: Stossfänger hinten: Stossfänger hinten rechts - verformt - instandsetzen und lackieren



Beschädigung 1: Stossfänger hinten: Stossfänger hinten rechts - verformt - instandsetzen und lackieren



Beschädigung 1: Stossfänger hinten: Stossfänger hinten rechts - verformt - instandsetzen und lackieren