



OPEL Combo

COMBO CARGO 1.5

FIN	W0VEFYHWCLJ539586
Kilometerstand	86.176 km
Erstzulassungsdatum	10.02.2020

AUFTRAGSDETAILS

Begutachtungsdatum	26.08.2025 07:42:22	Inspektionsort	CAT GmbH & Co. KG Bremen
--------------------	---------------------	----------------	--------------------------

FAHRZEUGINFORMATIONEN

FIN	W0VEFYHWCLJ539586	Antriebsart	Frontantrieb
Kilometerstand	86.176 km	Getriebe	Schaltgetriebe
Fahrzeugart	Transporter	Gänge	5
Anzahl Türen	4	Interieurfarbe	Grau
Erstzulassungsdatum	10.02.2020	Fahrzeugfarbe	Weiß
Kraftstoffart	Diesel	Fahrzeugkategorie	Personenkraftwagen
Marke	OPEL	Metallic-Lackierung	Nein
Modell	Combo	Polsterart	Stoff
Gesamtanzahl der Sitze	3		

DOKUMENTE UND WARTUNG

Anzahl Schlüssel gesamt	1	Originalschlüssel	Ja
Euro-Aufkleber	Ja	Betriebsanleitung	Ja

GEPRÜFTE AUSSTATTUNG DURCH DEN SACHVERSTÄNDIGEN

Anhängerkupplungstyp	Keine Anhängerkupplung	Elektrisch verstellbare Sitze VL	Nein
Anzahl der Ladekabel (Normalladung)	0	Elektrisch verstellbare Sitze VR	Nein

Anzahl der Ladekabel (Schnellladung)	0
Art des Navigations-Datenträgers	Nicht anwendbar
Dachreling	Nein
Doppelkabine	Nein
Einparkhilfe hinten	Ja
Einparkhilfe vorn	Ja

Klimaanlagentyp	Klimaanlage man.
Multifunktionslenkrad	Ja
Scheinwerfertyp	Scheinwerfer Halogen
Sitzheizung vorne	Nein
Tempomat	Ja
Wartungshistorie	08/11/2023,72686

BEREIFUNG

Montierte Reifen

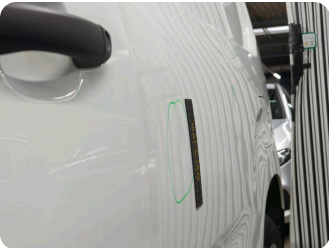
Ort	Position	Profiltiefe	Hersteller	Dimension	Reifentyp	Felgenart	Pannensichere Bereifung
Vorne	Links	6,0 mm	Pirelli	195/65 R 15 95 V	Ganzjahresreifen	Stahl	-
Vorne	Rechts	6,0 mm	Pirelli	195/65 R 15 95 V	Ganzjahresreifen	Stahl	-
Hinten	Links	6,0 mm	Pirelli	195/65 R 15 95 V	Ganzjahresreifen	Stahl	-
Hinten	Rechts	6,0 mm	Pirelli	195/65 R 15 95 V	Ganzjahresreifen	Stahl	-

Äußere Schäden



2 | Einstiegsschweller vorne links

Typ	Delle(n)
Schweregrad	>2 cm - 3 cm
Reparaturmethode	Instandsetzen + lackieren
Ursache	Bei Inspektion festgestellt



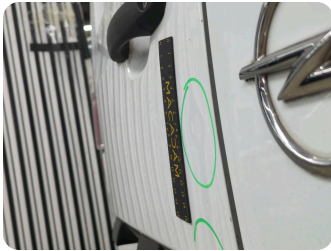
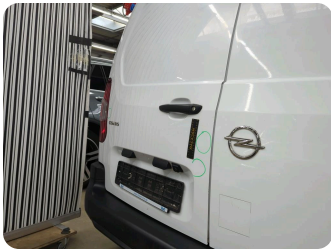
3 | Seitenwand hinten links

Typ	Delle(n)
Schweregrad	>3 cm - 4 cm
Reparaturmethode	Instandsetzen + lackieren
Ursache	Bei Inspektion festgestellt



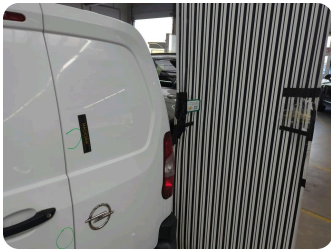
4 | Türrahmen vorne links

Typ	Delle(n) und Kratzer
Schweregrad	>2 cm - 3 cm
Reparaturmethode	Instandsetzen + lackieren
Ursache	Bei Inspektion festgestellt



5 | Flügeltür hinten links

Typ	Delle(n)
Schweregrad	>2 cm - 3 cm
Reparaturmethode	Instandsetzen + lackieren
Ursache	Bei Inspektion festgestellt



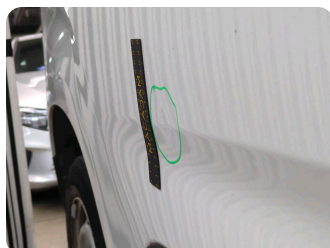
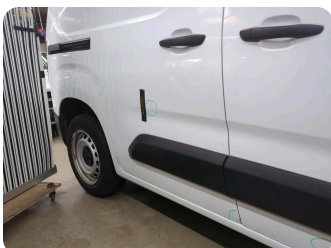
6 | Flügeltür hinten rechts

Typ	Delle(n)
Schweregrad	>2 cm - 3 cm
Reparaturmethode	Instandsetzen + lackieren
Ursache	Bei Inspektion festgestellt



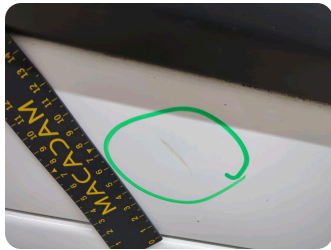
7 | Seitenwand hinten rechts

Typ	Delle(n)
Schweregrad	>2 cm - 3 cm
Reparaturmethode	Instandsetzen + lackieren
Ursache	Bei Inspektion festgestellt



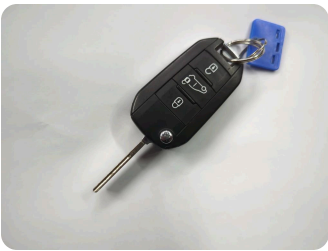
8 | Schiebetür rechts

Typ	Delle(n) und Kratzer
Schweregrad	>2 cm - 3 cm
Reparaturmethode	Instandsetzen + lackieren
Ursache	Bei Inspektion festgestellt



9 | Tür vorne rechts

Typ	Delle(n) und Kratzer
Schweregrad	>2 cm - 3 cm
Reparaturmethode	Instandsetzen + lackieren
Ursache	Bei Inspektion festgestellt



1 | Zündschlüssel

Typ	Fehlt
Schweregrad	Ersetzen
Reparaturmethode	Ersetzen
Ursache	Bei Inspektion festgestellt

Geschätzter reduzierter Wert	3.692,42 €
------------------------------	------------

Fahrzeugbilder

