

Athlon Germany GmbH  
Am Seestern 24  
40547 Düsseldorf

25.07.2025

Bei Rückfragen und Zahlungen  
Bitte unter Angabe der  
Gutachten-Nummer

10N0F5C01G

## **Gutachten**

Betreff : Kaskoschaden

Aktenzeichen/Schaden-Nr. : 12070087 / 12070087

Versicherungsnehmer : Athlon Germany GmbH  
Am Seestern 24  
40547 Düsseldorf

Auftrag vom : 24.07.2025

Schaden vom : 23.07.2025

Besichtigungsdatum/ Ort : 25.07.2025 CAT Recontec GmbH  
Verkehrssicherheit : fahrbereit, verkehrssicher

## **Zusammenfassung der Einzelergebnisse**

Reparaturkosten	ohne MwSt.	11.451,46 EUR
Abzüge nfa E-Teile	ohne MwSt.	0,00 EUR
Abzüge nfa Lack	ohne MwSt.	<u>0,00 EUR</u>
Reparaturkosten nach Abzug	ohne MwSt.	11.451,46 EUR
19.0 % MwSt. auf Reparaturkosten	MwSt.	<u>2.175,78 EUR</u>
Reparaturkosten	incl. MwSt.	<u>13.627,24 EUR</u>

Die vertragsgemäß vereinbarte Selbstbeteiligung ist noch in Abzug zu bringen.

**Technische Daten und Fahrzeugbeschreibung**

Amtliches Kennzeichen:	K-CO 9897
Fahrzeugart:	Pkw, SUV, Kleintransporter
Aufbau:	Kombi
Fabrikat:	Opel
Typ / Untertyp:	Astra K Sports Tourer (10.2015->) Ultimate Start/Stop
KBA-Nummer:	1844/ALM
Fzg.Ident.-Nummer:	W0VBE8EV0N8035519
Baujahr:	12.2021
Erstzulassung:	22.06.2022
Motorart / Bauform / Zylinder:	Diesel / Reihenmotor / 3
Getriebe / Anzahl der Gänge:	manual / 6
Schadstoffklasse:	Euro 6d
Leistung in kw:	90
Hubraum in ccm:	1496
Verbrauch:	4,1 ltr / 3,1 ltr / 3,5 ltr / 92 g/km
Anzahl der Türen:	5
Maße über Alles in mm:	4702 x 1871 x 1510
Radstand:	2662
Anzahl Achsen / angetrieb. Achsen:	2 / 1
Anzahl der Plätze:	5
Laufleistung in km abgelesen:	147852
Leermasse in kg:	1.395
Gesamtmasse in kg:	1.945
Nutzlast in kg:	550
Bereifung:	v.l. 225/45R17 v.r. 225/45R17 h.r. 225/45R17 h.l. 225/45R17
Farbe / Lackart:	Argon Silber/Ice Silver (M2) / Metallic (2-Schicht)
Ausstattung:	siehe Kalkulation / Bewertung

Aufgrund des mir erteilten Auftrages vom 24.07.2025 wurde das vorbezeichnete Fahrzeug aus Beweissicherungsgründen nach kaskomäßigen Grundsätzen besichtigt.

Besichtigungsdatum: 25.07.2025

Besichtigung: CAT Recontec GmbH Düren

Nachstehende Feststellungen betreffen Umfang und Höhe des Schadens.

### **Schadenhergang**

Hierüber bin ich im einzelnen nicht unterrichtet. Nach dem Schadenbild hat das Fahrzeug einen Streifschaden rechts erhalten.

### **Beschädigungen**

Die Beschädigungen werden durch die im Bildteil beigefügten Lichtbilder verdeutlicht.

Bezüglich der Einzelheiten verweise ich auf die spezifizierte Schadenkalkulation.

### **Schadenbedingter Lackierungsumfang**

siehe Auswertung

### **Schadenermittlung**

Gemäß der elektronischen Auswertung sind  
Reparaturaufwendungen in Höhe von  
ohne Mehrwertsteuer zu erwarten.

**11.451,46 EUR**

Da das Fahrzeug im nicht demontierten Zustand besichtigt  
wurde, sind nach Fertigstellung des Fahrzeuges  
Abweichungen des genannten Betrages noch möglich.

Bedingungsgemäße Abzüge nfa sind nicht vorzunehmen.

Der Gesamtkaskoschaden beträgt ohne Mehrwertsteuer

**11.451,46 EUR**

Vom vorgenannten Betrag ist noch die mir nicht bekannte  
vertragsgemäß vereinbarte Selbstbeteiligung in Abzug zu  
bringen.

Vorstehendes Gutachten wurde unparteiisch und nach  
bestem Wissen und Gewissen erstattet.



Der Sachverständige

"Datenschutz ist für uns wichtig! Ihrem Gutachten fügen wir eine aktuelle  
Datenschutzerklärung bei."

#### Reparaturkosten-Kalkulation

Vorgangsname	10N0F5C01G
Anlagedatum	25.07.2025
Ordnungsnummer	99933240 20250725113315495

#### Fahrzeugdaten

Hersteller:	Opel	Amtliches Kennzeichen	K-CO 9897
Haupttyp:	Astra K Sports Tourer (10.2015->)	Erstzulassung:	22.06.2022
Untertyp:	Ultimate Start/Stop	Laufleistung laut Tacho:	147.852 km
VIN:	W0VBE8EV0N8035519	Fahrzeugfarbe:	Argon Silber/Ice Silver (M2)
DAT Europa-Code®:	01 650 146 066 0013	Farbcode:	GAN
KBA-Schlüssel:	1844/ALM		
Motor:	Motor 1,5 Ltr. - 90 kW CDTI DPF KAT		
Karosserie:	Karosserie: 5-türig		
Getriebe:	Getriebe 6-Gang		
Bauzeit	6244		

#### Serienausstattung

18618 Abbiegelicht	01502 Innenraum-Paket
26803 Airbag Fahrer-/Beifahrerseite	37901 Innenspiegel mit Abblendautomatik
01002 Alcantara-Paket	39308 Isofix-Aufnahmen für Kindersitz an Rücksitz
37605 Ambiente-Beleuchtung Türverkleidung	10005 Karosserie: 5-türig
40000 Anti-Blockier-System (ABS)	29003 Klimaautomatik 2-Zonen
26010 Audio-Navigationssystem Multimedia Navi Pro	26901 Kopf-Airbag-System
24401 Audiobedienung am Lenkrad	12933 Kühlergrill schwarz (glanzlackiert)
00424 Ausstattungs-Niveau E	27402 Laderaumabdeckung
15302 Außenspiegel elektr. verstell- und heizbar, elektr. anklappbar	33306 Lendenwirbelstütze Sitz vorn links, elektr. verstellbar
15807 Außenspiegel Wagenfarbe	33307 Lendenwirbelstütze Sitz vorn rechts, elektr. verstellbar
24749 Bluetooth Audio-Streaming	69009 Lenkrad (Leder)
25508 Bordcomputer	69302 Lenkrad (Sport/Leder) OPC-Line
40801 Bremsassistent	69005 Lenkrad heizbar
25606 Check-Control-System	69000 Lenkrad mit Multifunktion
24050 DAB-Tuner (Radioempfang digital)	69500 Lenksäule (Lenkrad) verstellbar
11443 Dach, Design-Ausführung (Chrom)	37709 Leseleuchten im Fond
27805 Dachhimmel schwarz	01703 Licht-Paket
16198 Dachreling schwarz, hochglänzend	27300 Mittelarmlehne hinten
01124 Design-Paket: high gloss Exterieur	27213 Mittelarmlehne vorn verschiebbar
25300 Drehzahlmesser	25033 MP3-Schnittstelle für Mobiltelefon/Handy
97783 Ecoflex	18300 Nebelscheinwerfer
18604 Einschaltautomatik für Fahrlicht	01076 OPC-Line Interieur-Paket
13125 Einstiegsleisten mit Schriftzug	25800 Parkpilotsystem vorn und hinten
70314 Elektron. Stabilitäts-Programm Plus (ESP)	26603 Pedale Aluminium
70103 Elektron. Traktionskontrolle	61907 Reifen 225/45 R17 ..V
31992 Ergonomiesitz vorn links	25903 Reifendruck-Kontrollsystem
31991 Ergonomiesitz vorn links/rechts	39805 Rückfahrkamera (digital)
26723 Fahrassistenz-System: Abstandswarner	33508 Rücksitzlehne geteilt (40:20:40)
40955 Fahrassistenz-System: Auffahrwarnsystem	33514 Rücksitzlehnen umklappbar FlexFold
70603 Fahrassistenz-System: Berganfahr-Assistent (HSA, Hill Start Assist)	19101 Scheibenwischer mit Regensensor
40963 Fahrassistenz-System: Frontkollisionswarnung	35507 Schließ-/Startsystem Keyless Open
40799 Fahrassistenz-System: Notbrems-Assistent	26903 Seitenairbag vorn
25792 Fahrassistenz-System: Park-Assistent inkl. autom. Einparken	69810 Servolenkung geschwindigkeitsabhängig
42907 Fahrassistenz-System: Spurhalteassistent	01906 Sicht-Paket
41165 Fahrassistenz-System: Totwinkel-Assistent	29503 Sitzheizung hinten
35518 Fahrzeugschlüssel (2) beide klappbar	29500 Sitzheizung vorn
25927 Farbdisplay (8,0 Zoll)	37905 Sonnenblenden mit Spiegel (beleuchtet)
35002 Fensterheber elektrisch hinten	77601 Start/Stop-Anlage
35003 Fensterheber elektrisch vorn + hinten	39010 Steckdose (12V-Anschluß) in Mittelkonsole
20031 Fensterzierleisten Edelstahl / Chrom	18913 Tagfahrlicht LED
40803 Feststellbremse elektrisch	02352 Technologie-Paket Park & Go
39806 Frontkamera	36404 Türgriffe außen Wagenfarbe
	25043 USB-Schnittstelle hinten (2-fach)

22715 Frontscheibe geräuschkämmend  
29390 Fußraumausströmer im Fond  
26708 Geschwindigkeits-Regelanlage (Tempomat)  
75205 Getriebe 6-Gang  
18802 Heckleuchten LED

18023 Voll-LED (IntelliLux)  
38105 Wegfahrsperre  
22203 Wärmeschutzverglasung hinten abgedunkelt (Solar-Protect)  
35301 Zentralverriegelung mit Fernbedienung

## Sonderausstattung

24610 6 Lautsprecher  
03307 Aerodynamik-Paket  
26910 Airbag Beifahrerseite abschaltbar  
37594 Ambiente-Beleuchtung Dachhimmel  
14805 Antennen-Diversity  
04312 Assistenz-Paket  
72801 Batterie 80 Ah  
40190 Bremsanlage: Bremssystem elektro-hydraulisch (E-Boost)  
40706 Bremsscheiben 15"  
40658 Bremsscheiben vorn 276 mm  
14711 Dachantenne im Haifischflossen-Design (schwarz)  
18597 Einschaltautomatik für Fahrlicht mit Tunnelerkennung  
13102 Einstiegsleisten (Aluminium)  
28602 Elektrische Schnellheizung (Quickheat)  
70308 Elektron. Stabilitäts-Programm (ESP)  
40798 Fahrassistenz-System: Autonomer Notbrems-Assistent  
40969 Fahrassistenz-System: Fußgängererkennung  
18680 Fahrassistenz-System: Verkehrszeichenerkennung  
74311 Generator 170 A  
33301 Gepäcknetz / Tasche an Vordersitzlehne

27605 Gepäckraum-Abtrennung (Netz)  
29099 Kältemittel R 1234 YF  
12870 Kühlerjalousie, regelbar  
69707 Lenkgetriebe mit verringertem Lenkeinschlag  
69101 Lenkrad (Leder 3-Speichen)  
18208 Leuchtwertenregelung automatisch  
48323 LM-Felgen 7,5x17 (5-Doppelspeichen)  
19098 Luftfeuchtesensor  
11103 Metallic-/Mineraleffekt-Lackierung  
82964 Motor 1,5 Ltr. - 90 kW CDTI DPF KAT (F 15 DVH / LXD)  
00138 Produktionsstätte: England (Ellesmere)  
68707 Reserverad als Notrad  
39804 Rückfahrkamera  
77274 Schadstoffarm nach Abgasnorm Euro 6d  
77030 SCR-System (AdBlue-Technologie)  
69806 Servolenkung mit elektr. Antriebsmotor  
32916 Sitz vorn links mit ausziehbarer Oberschenkelauflage  
32705 Sitz vorn rechts höhenverstellbar  
32915 Sitze vorn mit ausziehbarer Oberschenkelauflage  
02394 Winter-Paket Premium

Eine VIN-Abfrage zur Fahrzeugidentifizierung wurde durchgeführt

## Ersatzteile

Preisdatum 01.07.2025

RC	DVN	ETN	Benennung	Anz.	Pr./Stk.	Ges. Pr.
E	24112	39094745	TUER (ROHBAU) H.R.	1	1.137,85	1.137,85
E		39161689	DICHTUNGSFOLIE TUER H.R.	1	25,97	25,97
E		93165589	DICHTMITTEL BOERDELKANTE HINTERTUER R.	1	28,37	28,37
E		YQ00975280	WASSERABWEISER TUER R.	1	24,26	24,26
E	43712	39011391	KOTFLUEGEL V.R.	1	253,16	253,16
E	47110	39069824	FRONT-/STOSSF.-VERKLEIDUNG (PARKPILOT UND PARKASSISTENZSYSTEM)	1	674,75	674,75
E	53122	39246005	SEITENWAND R.A. KPL.	1	1.078,25	1.078,25
E		1699686780	STRUKTURKLEBSTOFF SEITENTEIL R.	1	86,93	86,93
E			REPARATURSATZ, BESTEHT AUS:			
		13438214	NIET KAROSSERIEARBEITEN -> (4,8 X 10 / TYP: B 1)	16	1,25	20,00
E		YR00186980	STOPFEN WASSERABLAUF	3	1,17	3,51
E		YR00176780	ANKERPLATTE	1	3,93	3,93
E		YQ00158880	VERSCHLUSSDECKEL	7	4,48	31,36
E		39139299	GERAEUSCHDAEMMUNG	1	2,29	2,29
E		39046215	GERAEUSCHDAEMMUNG	1	11,78	11,78
E		24438285	KLEBEFOLIE	2	8,23	16,46
E		13475822	ISOLIERUNG	1	15,67	15,67
E	57010	39217458	HECK-/STOSSF.-VERKLEIDUNG (PARKPILOT / ASSIST)	1	639,82	639,82
		YR00121280	SCHRAUBE 6 X 23	3	2,56	7,68

## Arbeitslohn

RC	DVN	APN	Benennung	Art	Stufe	Std.	Pr./Std.	Ges. Pr.
----	-----	-----	-----------	-----	-------	------	----------	----------

A	9702	144 137 4 040	GESAMTVORGABE ANBAUTEILE KOTFLUEGEL R. KPL. A+E	K		0,40	161,00	64,40
A	9704	144 227 4 040	GESAMTVORGABE ANBAUTEILE TUEER BIS FENSTERLINIE V.R. A+E	K		0,70	161,00	112,70
A	9756	ARBEITSAUFWA ND	ANBAUTEILE HECKVERKLEIDUNG A+E HECKVERKLEIDUNG AUSGEBAUT	K		0,10	161,00	16,10
E	24112	011 140 0 126	TUEER (AUSGEBAUT) H.R. ERS.	K		2,00	161,00	322,00
E	43712	010 226 0 002	KOTFLUEGEL V.R. A+E/ERS. (VERBUNDARBEIT)	K		1,10	161,00	177,10
E	47110	142 012 0	FRONTVERKLEIDUNG KPL. A+E/ERS. UMFASST: GESAMTVORGABE ANBAUTEILE FRONTVERKLEIDUNG A+E	K		1,20	161,00	193,20
S		204 104 2	NEBELSCHEINWERFER EINSTELLEN	K		0,10	161,00	16,10
A		141 118 0 050	MEHRAUFWAND PARKPILOTSYSTEM V.	K		0,20	161,00	32,20
A		141 118 0 029	MEHRARBEIT BEI/ZU FZG. MIT NEBELSCHEINWERFER	K		0,20	161,00	32,20
A		144 027 4 055	ZUSATZARBEIT LUFTABWEISER	M		0,10	157,75	15,78
E	53122	011 140 0	TEILERSATZ SEITENWAND RECHTS (TRENNSTELLE MITTE C-SAEULE)	K		15,80	161,00	2.543,80
A		011 140 0 136	MEHRARBEIT BEI/ZU FZG. MIT KOPF-AIRBAG-SYSTEM (ARBEITEN FZG.-SEITE RECHTS)	K		1,30	161,00	209,30
E	57010	011 160 0 106	HECKVERKLEIDUNG ERS. (AUSGEBAUT)	K		0,20	161,00	32,20
A		142 134 0 010	MEHRAUFWAND PARKSENSOREN H.	K		0,30	161,00	48,30
E	98935	141 251 0 017	DICHTMITTEL BOERDELKANTE HINTERTUEER R. AUFTRAGEN	K		0,20	161,00	32,20
I	20188	011 060 2	TUEER V.R. INST.	K		* 3,50	161,00	563,50

## Lackierung

Lackiermethode: Eurolack | Lackart: Metallic (2-Schicht)

LS	DVN	Stufe	Benennung	Std.	Lohn	MK (35,00)	Ges. Pr.
		ARBEITSAUFWA ND	VORBEREITUNG ZUR LACKIERUNG	1,70	314,50	110,08	424,58
		ARBEITSAUFWA ND	VORBEREITUNG ZUR LACKIERUNG ZUSATZ FUER KUNSTSTOFFTEILE	0,50	92,50	32,38	124,88
2	20188	INSTANDSETZ UNG	VORDERTUEER AUSSSEN R.	1,60	296,00	103,60	399,60
4	24112	NEUTEIL-M	HINTERTUEER R. KPL.	1,50	277,50	97,13	374,63
4	43712	NEUTEIL-M	KOTFLUEGEL V.R.	0,90	166,50	58,28	224,78
3	47110	NEUTEIL-K-V	FRONTVERKLEIDUNG	1,20	222,00	77,70	299,70
4		NEUTEIL-S	SEITENWAND H.R.	2,90	536,50	187,78	724,28
3	57010	NEUTEIL-K-V	HECKVERKLEIDUNG	1,30	240,50	84,18	324,68

## Zusammenfassung

### Summenblock Ersatzteile

	Gesamtpreis
laut Einzelaufstellung (Summe aller Ersatzteilpreise)	4.062,04
+ 2,00% Klein- bzw. Verbrauchsmaterial	81,24
<b>Gesamtsumme</b>	<b>4.143,28</b>

### Summenblock Arbeitslohn

	Std.	Preis/Std.	Gesamtpreis
Karosserie	27,30	161,00	4.395,30
Mechanik	0,10	157,75	15,78
<b>Summe aller Arbeitslöhne</b>	<b>27,40</b>		<b>4.411,08</b>

### Summenblock Lackierung

<b>Lohn</b>			
	Std.	Preis/Std.	Gesamtpreis
Lohn	11,60	185,00	2.146,00
<b>Material</b>			
			Gesamtpreis
Lackmaterial pauschal (35,00% von 2146,00)			751,10
<b>Summe Lackierung</b>			
			Gesamtpreis
Summe Lohn			2.146,00
Summe Material			751,10
<b>Summe Lackierung</b>			<b>2.897,10</b>

### Gesamtsummen

	Gesamtpreis
Summe Ersatzteile	4.143,28
Summe Arbeitslöhne	4.411,08
Summe Lackierung	2.897,10
<b>Reparaturkosten netto</b>	<b>11.451,46</b>
Mehrwertsteuer (19,00%)	2.175,78
<b>Reparaturkosten brutto</b>	<b>13.627,24</b>

Alle Beträge in EUR

## Legende

### S Y S T E M D A T - Kalkulation des Sachverständigen

Diese Kalkulation enthält Angaben, die unter Lizenz des Automobilherstellers / Importeurs aufbereitet und verteilt werden.  
DAT System / SD3 CalculateExpert)

# =Richtzeit: (noch) keine HST-Angabe  
(=ETN nicht zur Bestellung geeignet

)=letzte UPE, von Hersteller nicht mehr lieferbar

+ =neue Position aus Reparaturlogik  
\* =manuelle Eingabe des Anwenders (gilt nur dann für die Spalte  
Benennung, wenn ein \* am Anfang steht)  
! =Preis wurde durch Umrechnung eines anderen Landes abgeleitet



Willich, 25.07.2025

Bei Rückfragen bitte angeben

**Nr. 10N0F5C01G**

Hüsges

»=Fremdleistung  
IFL=Position aus IFL-Vorschlagsliste  
d=Preis aus DMS  
T=Technische Prüfung  
>=Ausstattung wurde manuell hinzugefügt  
✓=Ausstattung wurde durch VIN-Abfrage ermittelt  
^=Steuerneutral Position  
APN=Arbeitspositionsnummer  
ETN=Ersatzteilnummer  
Pr.=Preis  
ME=Materialeinheit  
MP=Materialpunkte  
Std.=Stunde  
ZE=Zeiteinheit

≅=Position ist nicht für aktuelle Fahrzeugkonfiguration vorgesehen  
A=Zeit gemäß Ausbeulformel  
BFA=Position aus BFA-Vorschlagsliste

Anz.=Anzahl  
AW=Arbeitswert  
DVN=Datenverarbeitungsnummer  
Ges. Pr.=Gesamtpreis  
Pr./Stk.=Preis pro Stück  
MK=Materialkosten  
RC=Reparaturcode  
Lohn inkl. Mat.=Lohn inkl. Material

## Bildanlage

Willich, 25.07.2025  
Bei Rückfragen bitte angeben  
**Nr. 10N0F5C01G**  
Hüsges

Bild Nr. 001



Bild Nr. 002



Bild Nr. 003



Bild Nr. 004



Bild Nr. 005



Bild Nr. 006



Bild Nr. 007



Bild Nr. 008



Bild Nr. 009



Bild Nr. 010



Bild Nr. 011

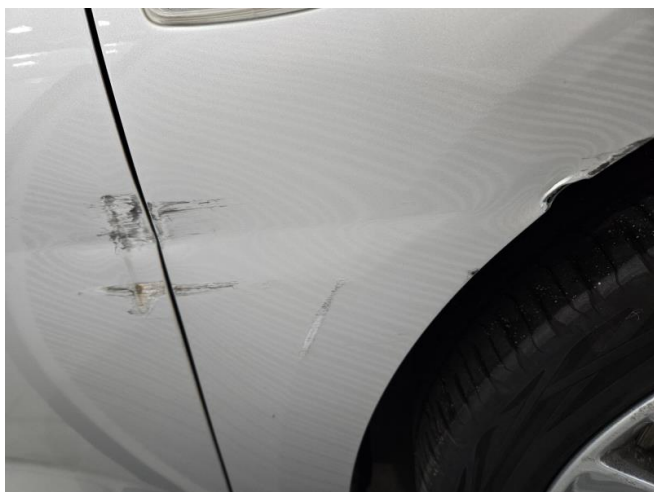


Bild Nr. 012





Bild Nr. 013



Bild Nr. 014

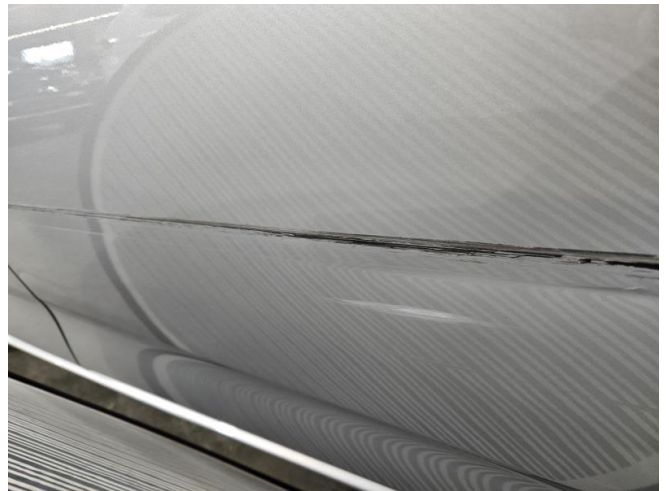


Bild Nr. 015

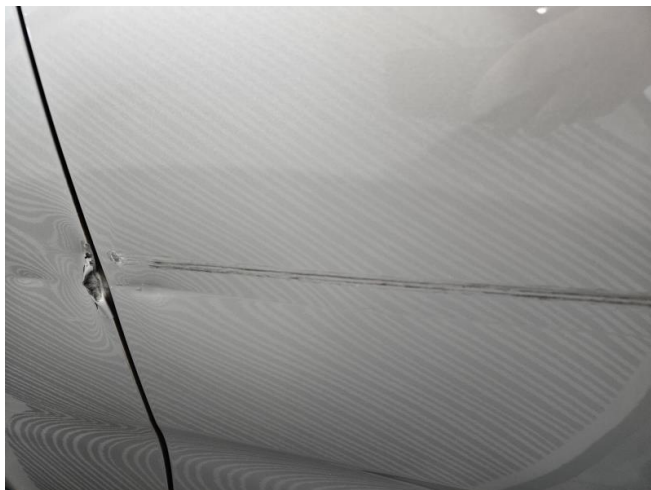


Bild Nr. 016



Bild Nr. 017

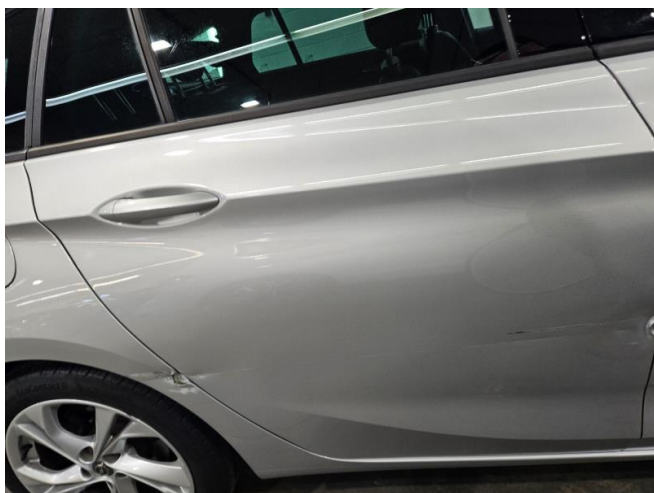


Bild Nr. 018



Bild Nr. 019



Bild Nr. 020



Bild Nr. 021



Bild Nr. 022



Bild Nr. 023



Bild Nr. 024





Bild Nr. 025



Bild Nr. 026



Bild Nr. 027

