



Athlon Verkaufsexpertise

Kunde :	Athlon Germany KD	Vertragsnummer :	12070087
Berichtsnummer :	0000000855993-DE949		
Amtl. Kennzeichen :	K-CO 9897		

Fahrzeugdaten

Opel Astra K Sports Tourer .

Fahrzeug-Ident.-Nr.:	W0VBE8EV0N8035519	Laufleistung abgelesen:	147852 km
Erstzulassung / Baujahr:	22.06.2022 / 2022	Besichtigungsdatum/-ort:	25.07.2025 Düren
Fahrzeugart:	PKW	Aufbauart:	Kombilimousine
KBA-Nr. (HSN/ TSN):	184//4ALM	Kraftstoff / Emissionsklasse:	Diesel / Euro 6
Getriebe Art:	Schaltgetriebe	Navi.-Datenträger:	SD-Card
Hubraum / Leistung:	1496 ccm / 90 kW (122 PS)	Antriebsart:	-
Lackfarbe:	Grau	Lackart:	Metallic
Anzahl Schlüssel:	2	Polster Art:	Leder/Alcantara
Serviceheft verfügbar:	Digital	Farbe Innenausstattung:	Schwarz
Letzter Service km / am:	89775 / 19.07.2024		

Montierte Bereifung

Reifenart / Felgentyp:	Sommerreifen	Aluminium
1. Achse - links / Zust.		225/45/R17/91 3 mm
1. Achse - rechts / Zust.		225/45/R17/91 3 mm
2. Achse - links / Zust.		225/45/R17/91 3 mm
2. Achse - rechts / Zust.		225/45/R17/91 3 mm
Verkehrssicherheit:	Verkehrssicher	

Unmontierte Bereifung

Reifenart / Felgentyp:	Winterreifen	Aluminium
1. Achse - links / Zust.		205/55/R16/91 4 mm
1. Achse - rechts / Zust.		205/55/R16/91 4 mm
2. Achse - links / Zust.		205/55/R16/91 4 mm
2. Achse - rechts / Zust.		205/55/R16/91 4 mm
Verkehrssicherheit:	Verkehrssicher	

Informationen über evtl. nachgelieferte Fehlteile wie z.B. Schlüssel oder Servicehefte finden Sie unter den Ausstattungsdetails in Athloncarsale.

Die Athlon Verkaufsexpertise wurde unparteiisch und nach bestem Wissen und Gewissen erstellt. Die im Athlon Verkaufsexpertise aufgeführten Bilder sind Bestandteil der Fahrzeugbeschreibung, hinsichtlich der Ausstattung und des Fahrzeug-zustandes.



Serienausstattung

- | | |
|---|---|
| <ul style="list-style-type: none"> • Getriebe 6-Gang • Audio-Navigationssystem Multimedia Navi Pro • Bluetooth Audio-Streaming • Bremsassistent (HBA) • Drehzahlmesser • Einstiegsleisten mit Schriftzug • Elektron. Stabilitäts-Programm Plus (ESP) • Fahrzeugschlüssel (2), beide klappbar • Feststellbremse elektrisch • Geschwindigkeits-Regelanlage (Tempomat) • Innenraum-Paket • Karosserie 5-türig • Kopf-Airbag-System • Lenkrad (Leder) • Lenkrad mit Multifunktion • Licht-Paket • Modellpflege • MP3-Schnittstelle für Mobiltelefon/Handy • OPC-Line Interieur-Paket • Reifen-Reparaturkit • Rußpartikelfilter • Schließ-/Startsystem Keyless Open • Servolenkung geschwindigkeitsabhängig • Sitzheizung hinten • Start/Stop-Anlage • Tagfahrlicht LED • Türgriffe außen Wagenfarbe • Voll-LED (IntelliLux) • Wärmeschutzverglasung hinten abgedunkelt (Solar-Protect) | <ul style="list-style-type: none"> • Alcantara-Paket • Außenspiegel Wagenfarbe • Bordcomputer • Design-Paket: high gloss Exterieur • Ecoflex • Elektrische Schnellheizung (Quickheat) • Fahrassistenz-System Berganfahr-Assistent (HSA, Hill Start Assist) • Fensterheber elektrisch vorn + hinten • Frontkamera • Airbag Fahrer-/Beifahrerseite • Isofix-Aufnahmen für Kindersitz an Rücksitz • Klimaautomatik 2-Zonen • Laderaumabdeckung • Lenkrad heizbar • Lenksäule (Lenkrad) verstellbar • LM-Felgen • Motor 1,5 Ltr. - 90 kW CDTI DPF KAT • Nebelscheinwerfer • Zentralverriegelung mit Fernbedienung • Reifendruck-Kontrollsystem • Schadstoffarm nach Abgasnorm Euro 6d • Seitenairbag vorn • Sicht-Paket • Sitzheizung vorn • Steckdose (12V-Anschluß) in Mittelkonsole • Technologie-Paket Park & Go • USB-Schnittstelle hinten (2-fach) • Wegfahrsperre • Parkpilotsystem vorn und hinten |
|---|---|

Sonderausstattung

- | | |
|--|---|
| <ul style="list-style-type: none"> • Fahrassistenz-System: Verkehrszeichenerkennung • Metallic-/Mineraleffekt-Lackierung • Winter-Paket Premium | <ul style="list-style-type: none"> • Gepäckraum-Abtrennung (Netz) • Reserverad als Notrad |
|--|---|

Wir weisen darauf hin, dass die Ausstattungsmerkmale dieser VIN Abfrage nur zu Ihrer Information dienen. Abweichungen sind in Einzelfällen möglich. Basisgrundlage für die Gebotsabgabe, sind in der Bietersoftware aufgeführten Ausstattungsmerkmale. Für einen Defekt von verborgen gebliebenen Schäden im Hinblick auf Elektronik und Mechanik, kann aufgrund des Tatbestandes gewerblicher Handel keine Haftung übernommen werden.

Durchgeführte Technikprüfung

Klimaanlage:	Eine Funktion der Klimaanlage wurde zum Besichtigungszeitpunkt festgestellt.
Lichtanlage:	Die Lichtanlage war zum Besichtigungszeitpunkt in Ordnung.
Motorlauf:	Ein Probelauf des Motors wurde durchgeführt. Dabei traten keine akustischen und visuellen Mängel auf.
Hinweis:	*

Schaden



Karosserie außen

	Bauteil	Schaden
1.	Motorhaube	Verformt (leicht)
2.	Stoßfänger Vorne	Kratzer
3.	Kotflügel Vorne - Links	Verformt (leicht)
4.	Dachrahmen - Links	Verformt (leicht)
5.	Seitenwand - Hinten - Links	2 Dellen
6.	Stoßfänger Hinten	Kratzer
7.	Stoßfänger Hinten	Verformt (leicht)
8.	Felge Hinten - Rechts	Kratzer
9.	Türeinstieg Hinten - Rechts	Kratzer
10.	Felge Vorne - Rechts	Kratzer
11.	Felge Vorne - Links	Kratzer
12.	Dach	Verschmutzt (mittel)



Sonstiges

	Bauteil	Schaden
13.	Türverkleidung Abdeckung	Fehlt
14.	Streifschaden	Siehe Gutachten
15.	Heckdeckelverkleidung	Beschädigt

Wir weisen darauf hin, dass das Fahrzeug zusätzlich zu den im Bericht aufgeführten Beschädigungen alters- und lauleistungsbedingte Gebrauchsspuren aufweisen kann, wie sie im normalen Gebrauch unvermeidlich sind (kleine Beulen, Dellen, Kratzer).

Bilddokumentation



Vorne links



Vorne rechts



Hinten links



Hinten rechts



Kombiinstrument



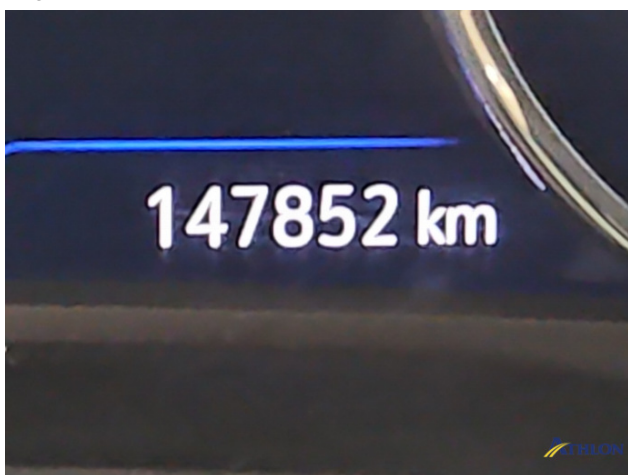
Mittelkonsole



Innen



Kofferraum



Kilometerstand



Felgen



Motorraum



Schlüssel



Sonstiges



Klimaanlage



Tankdeckel



Windschutzscheibe



Bereifung



1. Motorhaube
Verformt (leicht)



1. Motorhaube
Verformt (leicht)



2. Stoßfänger Vorne
Kratzer



3. Kotflügel Vorne - Links
Verformt (leicht)



4. Dachrahmen - Links
Verformt (leicht)



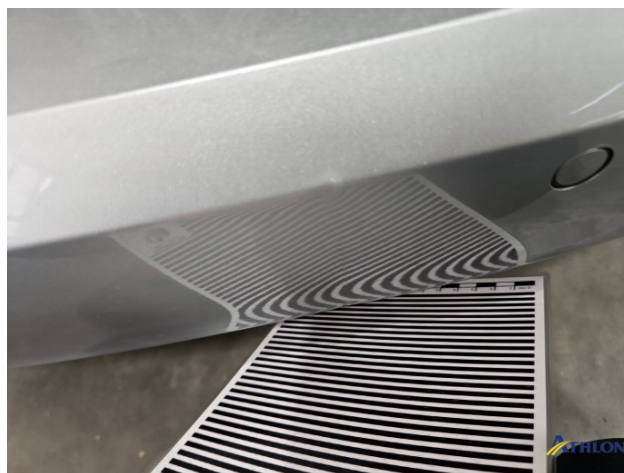
5. Seitenwand - Hinten - Links
2 Dellen



6. Stoßfänger Hinten
Kratzer



6. Stoßfänger Hinten
Kratzer



7. Stoßfänger Hinten
Verformt (leicht)



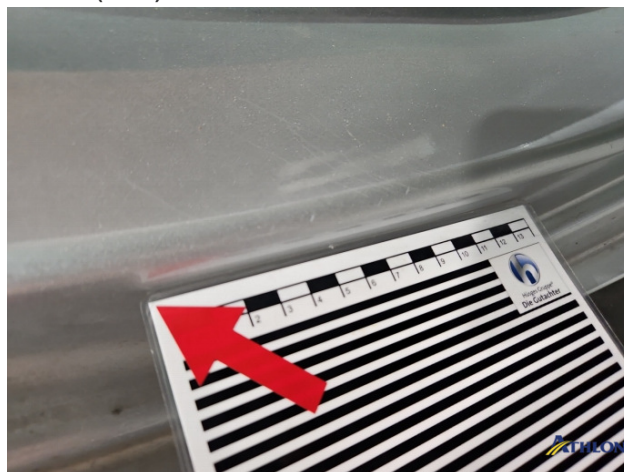
7. Stoßfänger Hinten
Verformt (leicht)



7. Stoßfänger Hinten
Verformt (leicht)



8. Felge Hinten - Rechts
Kratzer



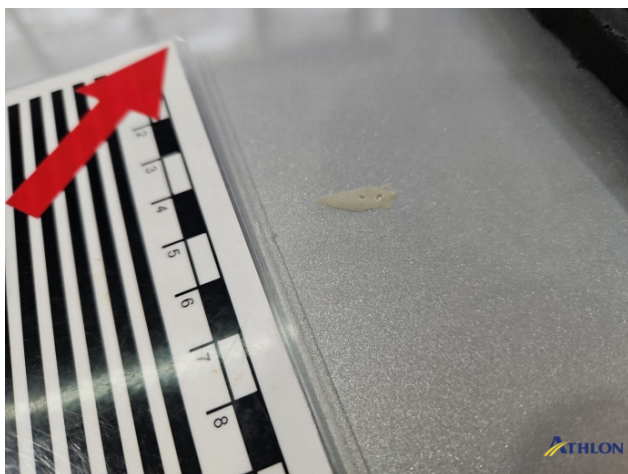
9. Türeinstieg Hinten - Rechts
Kratzer



10. Felge Vorne - Rechts
Kratzer



11. Felge Vorne - Links
Kratzer



12. Dach
Verschmutzt (mittel)



13. Türverkleidung Abdeckung
Fehlt



14. Streifschaden
Siehe Gutachten



14. Streifschaden
Siehe Gutachten



14. Streifschaden
Siehe Gutachten



14. Streifschaden
Siehe Gutachten



14. Streifschaden
Siehe Gutachten



14. Streifschaden
Siehe Gutachten



14. Streifschaden
Siehe Gutachten



14. Streifschaden
Siehe Gutachten



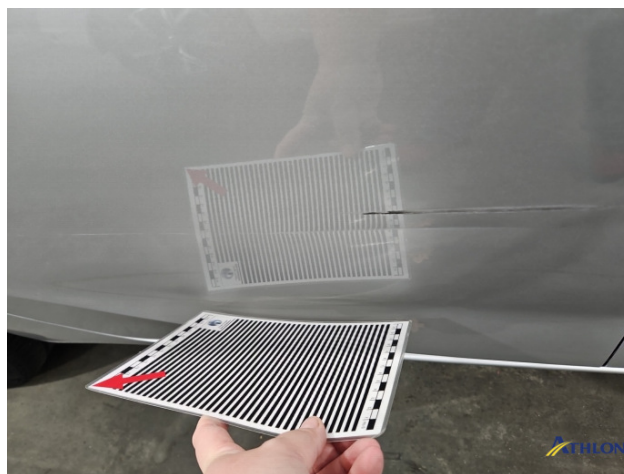
14. Streifschaden
Siehe Gutachten



14. Streifschaden
Siehe Gutachten



14. Streifschaden
Siehe Gutachten



14. Streifschaden
Siehe Gutachten



14. Streifschaden
Siehe Gutachten



14. Streifschaden
Siehe Gutachten



14. Streifschaden
Siehe Gutachten



14. Streifschaden
Siehe Gutachten



15. Heckdeckelverkleidung
Beschädigt



15. Heckdeckelverkleidung
Beschädigt