



Opel Astra ´15
Astra 1.5D S&S Bus.Ed.90 5d

FIN	W0VBD6EVXMG015354
Kennzeichen	FR-SC199
Erstzulassungsdatum	10.05.2021
Fahrzeugfarbe	Rot
Raucherfahrzeug	Nein

FAHRZEUGINFORMATIONEN

FIN	W0VBD6EVXMG015354
Karosserietyp	Kombi
Anzahl Türen	5
Erstzulassungsdatum	10.05.2021
Kraftstoffart	Diesel
Marke	Opel
Modell	Astra ´15
Antriebsart	Frontantrieb

Gesamtanzahl der Sitze	5
Getriebe	Schaltgetriebe
Gänge	9
Interieurfarbe	Schwarz
Fahrzeugfarbe	Rot
Metallic-Lackierung	Ja
Polsterart	Stoff

AUFTRAGSDETAILS

Kunden	Arval Deutschland (NEW)
Inspektion - ID	8642719

Begutachtungsdatum	11.07.2025 12:36:06
Inspektionsort	ARS Altmann AG Automobillogistik - Niederlassung Eitting

KOSTENÜBERSICHT

Belastung Kunde

Bauteil	Schadensart	Reparaturmethode	Nettokosten
2 Lenkrad	Kratzer	Ersetzen	821,77 €
14 Dach	Steinschlag	Lackieren	311,22 €
11 Stoßfänger hinten	Kratzer	Lackieren	308,05 €
1 Wartung	Wartung fällig	Ersetzen	300,00 €
4 Stoßfänger vorne	Kratzer	Lackieren	299,95 €
Gesamtkosten			3.360,09 €

Bauteil	Schadensart	Reparaturmethode	Nettokosten
3 Motorhaube	Steinschlag	Lackieren	275,91 €
6 Seitenwand hinten links	Kratzer	Lackieren	251,24 €
7 Tür vorne links	Kratzer	Lackieren	221,79 €
13 Tür vorne rechts	Kratzer	Lackieren	221,79 €
5 Stoßfängerzierblende vorne links	Kratzer	Ersetzen	178,37 €
10 Heckklappe	Delle(n)	Smart Repair	170,00 €
Gesamtkosten			3.360,09 €

Ohne Berechnung

Bauteil	Schadensart	Reparaturmethode	Nettokosten
12 Einstiegsschweller hinten rechts	Kratzer	Smart Repair	150,00 €
Gesamtkosten			150,00 €

MINDERWERT (exkl. MwSt.)

2.938,32 €

DOKUMENTE UND WARTUNG

Anzahl Schlüssel gesamt	2	Betriebsanleitung	Ja
Originalschlüssel	Ja		

GEPRÜFTE AUSSTATTUNG DURCH DEN SACHVERSTÄNDINGEN

Tempomat	Ja	Elektrisch verstellbare Sitze VL	Ja
Multifunktionslenkrad	Ja	Einparkhilfe hinten	Ja
Sitzheizung vorne	Ja	Klimaanlagentyp	Klimaanlage auto.

BEREIFUNG

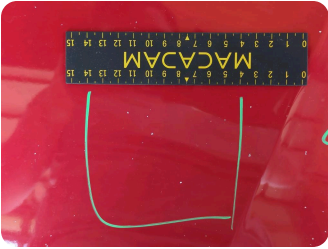
Montierte Reifen

Ort	Position	Profiltiefe	Hersteller	Dimension	Reifentyp	Felgenart	Pannensichere Bereifung
Vorne	Links	5,0 mm	Continental	205/55 R 16 91 V	Sommer	Aluminium	-
Vorne	Rechts	5,0 mm	Continental	205/55 R 16 91 V	Sommer	Aluminium	-
Hinten	Links	5,0 mm	Continental	205/55 R 16 91 V	Sommer	Aluminium	-
Hinten	Rechts	5,0 mm	Continental	205/55 R 16 91 V	Sommer	Aluminium	-

Nicht montierte Reifen

Ort	Position	Profiltiefe	Hersteller	Dimension	Reifentyp	Felgenart	Pannensichere Bereifung
-	-	3,0 mm	Hankook	205/55 R 16 91 H	Winter	Stahl	-
-	-	3,0 mm	Hankook	205/55 R 16 91 H	Winter	Stahl	-
-	-	6,0 mm	Hankook	205/55 R 16 91 H	Winter	Stahl	-
-	-	6,0 mm	Hankook	205/55 R 16 91 H	Winter	Stahl	-

Äußere Schäden



3 | Motorhaube

Typ	Steinschlag
Schweregrad	>30 cm
Reparaturmethode	Lackieren
Ursache	Bei Inspektion festgestellt



4 | Stoßfänger vorne

Typ	Kratzer
Schweregrad	>6 cm - 8 cm
Reparaturmethode	Lackieren
Ursache	Bei Inspektion festgestellt



5 | Stoßfängerzierblende vorne links

Typ	Kratzer
Schweregrad	Ersetzen
Reparaturmethode	Ersetzen
Ursache	Bei Inspektion festgestellt



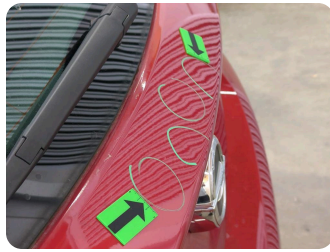
6 | Seitenwand hinten links

Typ	Kratzer
Schweregrad	>4 cm - 6 cm
Reparaturmethode	Lackieren
Ursache	Bei Inspektion festgestellt



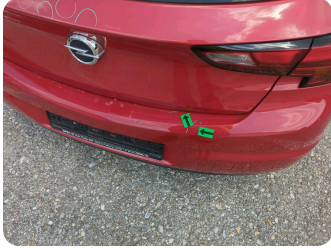
7 | Tür vorne links

Typ	Kratzer
Schweregrad	>6 cm - 8 cm
Reparaturmethode	Lackieren
Ursache	Bei Inspektion festgestellt



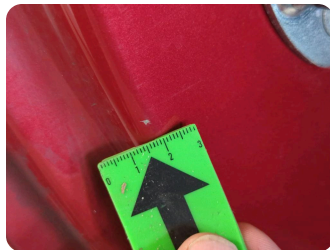
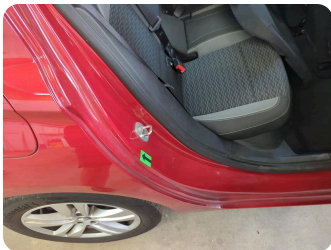
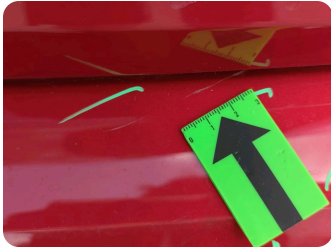
10 | Heckklappe

Typ	Delle(n)
Schweregrad	>3 cm - 4 cm
Reparaturmethode	Smart Repair
Ursache	Bei Inspektion festgestellt



11 | Stoßfänger hinten

Typ	Kratzer
Schweregrad	>6 cm - 8 cm
Reparaturmethode	Lackieren
Ursache	Bei Inspektion festgestellt



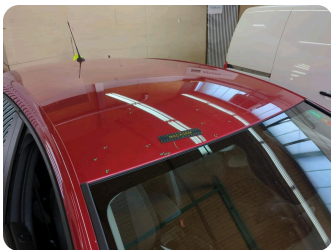
12 | Einstiegsschweller hinten rechts

Typ	Kratzer
Schweregrad	>1 cm - 2 cm
Reparaturmethode	Smart Repair
Ursache	Bei Inspektion festgestellt



13 | Tür vorne rechts

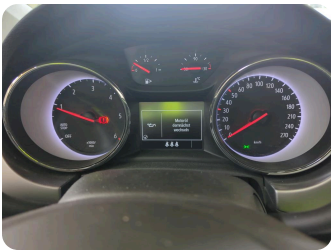
Typ	Kratzer
Schweregrad	>4 cm - 6 cm
Reparaturmethode	Lackieren
Ursache	Bei Inspektion festgestellt



14 | Dach

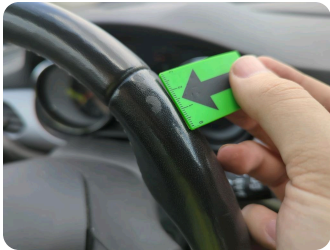
Typ	Steinschlag
Schweregrad	>30 cm
Reparaturmethode	Lackieren
Ursache	Bei Inspektion festgestellt

Innenschäden



1 | Wartung

Typ	Wartung fällig
Schweregrad	Ersetzen
Reparaturmethode	Ersetzen
Ursache	Innenraum



2 | Lenkrad

Typ	Kratzer
Schweregrad	Ersetzen
Reparaturmethode	Ersetzen
Ursache	Innenraum

FAHRZEUGBILDER

