



Athlon Verkaufsexpertise

Kunde :	Athlon Germany KD	Vertragsnummer :	12070153
Berichtsnummer :	0000000857478-DE949		
Amtl. Kennzeichen :	K-CO 9740		

Fahrzeugdaten

Opel Crossland (X) .

Fahrzeug-Ident.-Nr.:	W0V7H9EN1N4133873	Laufleistung abgelesen:	102697 km
Erstzulassung / Baujahr:	07.06.2022 / 2022	Besichtigungsdatum/-ort:	07.08.2025 Muecke Atzenhain
Fahrzeugart:	PKW	Aufbauart:	Kombilimousine
KBA-Nr. (HSN/ TSN):	184//4AMH	Kraftstoff / Emissionsklasse:	Diesel / Euro 6
Getriebe Art:	Schaltgetriebe	Navi.-Datenträger:	Festplattenlaufwerk
Hubraum / Leistung:	1499 ccm / 81 kW (110 PS)	Antriebsart:	-
Lackfarbe:	Blau	Lackart:	Metallic
Anzahl Schlüssel:	2	Polster Art:	Leder/Alcantara
Serviceheft verfügbar:	Digital	Farbe Innenausstattung:	Grau
Letzter Service km / am:	99375 / 13.06.2025		

Montierte Bereifung

Reifenart / Felgentyp:	Sommerreifen	Aluminium
1. Achse - links / Zust.		215/50/R17/95 6 mm
1. Achse - rechts / Zust.		215/50/R17/95 6 mm
2. Achse - links / Zust.		215/50/R17/95 6 mm
2. Achse - rechts / Zust.		215/50/R17/95 6 mm
Verkehrssicherheit:	Verkehrssicher	

Unmontierte Bereifung

Reifenart / Felgentyp:	Winterreifen	Aluminium
1. Achse - links / Zust.		195/60/R16/89 4 mm
1. Achse - rechts / Zust.		195/60/R16/89 4 mm
2. Achse - links / Zust.		195/60/R16/89 4 mm
2. Achse - rechts / Zust.		195/60/R16/89 4 mm
Verkehrssicherheit:	Verkehrssicher	

Informationen über evtl. nachgelieferte Fehlteile wie z.B. Schlüssel oder Servicehefte finden Sie unter den Ausstattungsdetails in Athloncarsale.

Die Athlon Verkaufsexpertise wurde unparteiisch und nach bestem Wissen und Gewissen erstellt. Die im Athlon Verkaufsexpertise aufgeführten Bilder sind Bestandteil der Fahrzeugbeschreibung, hinsichtlich der Ausstattung und des Fahrzeug-zustandes.



Serienausstattung

- | | |
|--|--|
| <ul style="list-style-type: none"> • Fahrassistenz-System Berganfahr-Assistent (HSA, Hill Start Assist) • Ambiente-Beleuchtung Mittelkonsole • Antriebsart Frontantrieb • Audio-Navigationssystem Multimedia Navi Pro • Außenspiegel elektr. verstell- und heizbar, elektr. anklappbar • Bremsassistent (HBA) • Dach Kontrast-Lackierung • Dachreling (Silber) • Elektron. Stabilitäts-Programm (ESP) • Airbag Fahrer-/Beifahrerseite • Fahrassistenz-System: Spurverlassenswarnung • Fensterheber elektrisch vorn und hinten, One-Touch-Funktion • Geschwindigkeits-Regelanlage (Tempomat) • Head-up-Display • Karosserie 5-türig • Komfort-Paket 5 • Lenkrad (Leder 3-Speichen) • LM-Felgen • Wärmeschutzverglasung hinten abgedunkelt (Solar-Protect) • Nebelscheinwerfer • Radstand 2604 mm • Rußpartikelfilter • Rücksitz geteilt / klappbar • Scheinwerfer LED mit Abbiegelicht • Seitenairbag vorn • Start/Stop-Anlage • Textilfussmatten • Wegfahrsperre | <ul style="list-style-type: none"> • Alcantara-Paket • Anti-Blockier-System (ABS) • Armlehne vorn links • Audiobedienung am Lenkrad • Bordcomputer • DAB-Tuner (Radioempfang digital) • Dach, Design-Ausführung (Chrom) • Elektrische Schnellheizung (Quickheat) • Fahrassistenz-System: Autonomer Notbrems-Assistent mit Frontkollisionswarnung und Fußgängererkennung • Fahrassistenz-System: Park-Assistent inkl. autom. Einparken • Fahrassistenz-System: Verkehrszeichenerkennung • Koffer-/Laderaumboden höhenverstellbar FlexFloor • Getriebe 6-Gang • Heckleuchten LED • Klimaautomatik 2-Zonen • Kopf-Airbag-System • Leseleuchten vorn (2) • Mittelarmlehne vorn • Motor 1,5 Ltr. - 81 kW CDTi DPF • Opel Connect • Reifendruck-Kontrollsystem • Rückfahrkamera mit 180° Umgebungsansicht • Schadstoffarm nach Abgasnorm Euro 6d • Schließ-/Startsystem Keyless Open • Sicht-Paket • Tagfahrlicht LED • Unterfahrschutz-Optik, vorn und hinten (Silber) • Modellpflege |
|--|--|

Sonderausstattung

- Metallic-/Mineraleffekt-Lackierung

Wir weisen darauf hin, dass die Ausstattungsmerkmale dieser VIN Abfrage nur zu Ihrer Information dienen. Abweichungen sind in Einzelfällen möglich. Basisgrundlage für die Gebotsabgabe, sind in der Bietersoftware aufgeführten Ausstattungsmerkmale. Für einen Defekt von verborgen gebliebenen Schäden im Hinblick auf Elektronik und Mechanik, kann aufgrund des Tatbestandes gewerblicher Handel keine Haftung übernommen werden.

Durchgeführte Technikprüfung

Klimaanlage:	Eine Funktion der Klimaanlage wurde zum Besichtigungszeitpunkt festgestellt.
Lichtanlage:	Die Lichtanlage war zum Besichtigungszeitpunkt in Ordnung.
Motorlauf:	Ein Probelauf des Motors wurde durchgeführt. Dabei traten keine akustischen und visuellen Mängel auf.
Hinweis:	*

Schaden



Karosserie außen

	Bauteil	Schaden
1.	Motorhaube	Kratzer Ab 60mm
2.	Stoßfänger Vorne	Bruch
3.	Tür Hinten - Links	1 Delle
4.	Türeinstieg Vorne - Links	Kratzer
5.	Tür Hinten - Links	Kratzer
6.	Türeinstieg Hinten - Links	Kratzer
7.	Heckklappe	Verformt (leicht)
8.	Dachrahmen - Rechts	1 Delle
9.	Dachrahmen - Rechts	Kratzer
10.	Türeinstieg Hinten - Rechts	Kratzer
11.	Tür Hinten - Rechts	Kratzer
12.	Tür Vorne - Rechts	1 Delle
13.	Tür Vorne - Rechts	Kratzer



Sonstiges

	Bauteil	Schaden
14.	Kofferraum	Gebrauchsspuren

Wir weisen darauf hin, dass das Fahrzeug zusätzlich zu den im Bericht aufgeführten Beschädigungen alters- und lauffleistungsbedingte Gebrauchsspuren aufweisen kann, wie sie im normalem Gebrauch unvermeidlich sind (kleine Beulen, Dellen, Kratzer).

Bilddokumentation



Vorne links



Vorne rechts



Hinten links



Hinten rechts



Kombiinstrument



Mittelkonsole



Innen



Kofferraum



Kilometerstand



Felgen



Motorraum



Schlüssel



Sonstiges



Klimaanlage



Tankdeckel



Windschutzscheibe



Bereifung



1. Motorhaube
Kratzer Ab 60mm



1. Motorhaube
Kratzer Ab 60mm



2. Stoßfänger Vorne
Bruch



3. Tür Hinten - Links
1 Delle



4. Türeinstieg Vorne - Links
Kratzer



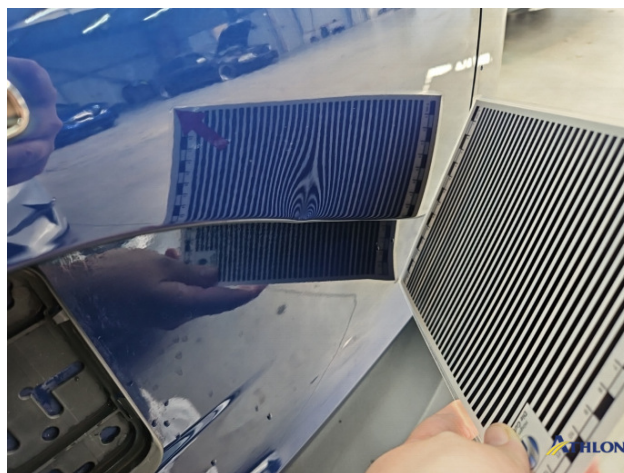
4. Türeinstieg Vorne - Links
Kratzer



5. Tür Hinten - Links
Kratzer



6. Türeinstieg Hinten - Links
Kratzer



7. Heckklappe
Verformt (leicht)



8. Dachrahmen - Rechts
1 Delle



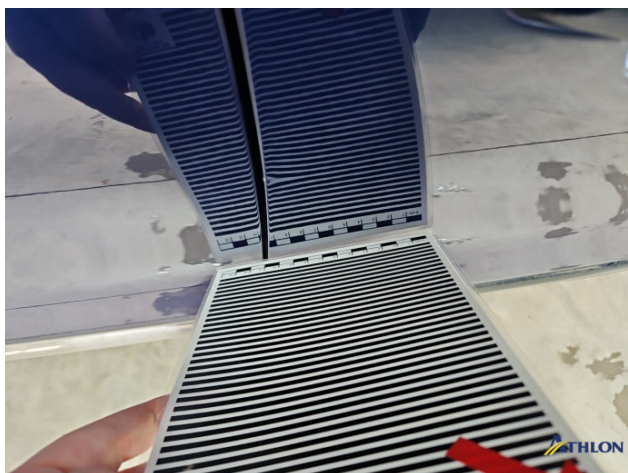
9. Dachrahmen - Rechts
Kratzer



10. Türeinstieg Hinten - Rechts
Kratzer



11. Tür Hinten - Rechts
Kratzer



12. Tür Vorne - Rechts
1 Delle



13. Tür Vorne - Rechts
Kratzer



13. Tür Vorne - Rechts
Kratzer



13. Tür Vorne - Rechts
Kratzer



14. Kofferraum
Gebrauchsspuren



14. Kofferraum
Gebrauchsspuren

Ing. Büro Bernd Hüsches Willich
Krefelder Str. 297
47877 Willich

