



OPEL Crossland X

CROSSLAND X 1.2

FIN	W0V7D9EE6L4291702
Kilometerstand	34.372 km
Erstzulassungsdatum	05.08.2020

AUFTRAGSDETAILS

Begutachtungsdatum	25.08.2025 11:59:10	Inspektionsort	CAT GmbH & Co. KG Düren
--------------------	---------------------	----------------	-------------------------

FAHRZEUGINFORMATIONEN

FIN	W0V7D9EE6L4291702	Antriebsart	Frontantrieb
Kilometerstand	34.372 km	Getriebe	Schaltgetriebe
Fahrzeugart	SUV	Gänge	5
Anzahl Türen	5	Interieurfarbe	Anthrazit
Erstzulassungsdatum	05.08.2020	Fahrzeugfarbe	Orange
Kraftstoffart	Benzin	Fahrzeugkategorie	Personenkraftwagen
Marke	OPEL	Metallic-Lackierung	Ja
Modell	Crossland X	Polsterart	Stoff
Gesamtanzahl der Sitze	5		

DOKUMENTE UND WARTUNG

Anzahl Schlüssel gesamt	2	Originalschlüssel	Ja
Euro-Aufkleber	Ja	Betriebsanleitung	Ja

GEPRÜFTE AUSSTATTUNG DURCH DEN SACHVERSTÄNDIGEN

Anhängerkupplungstyp	Keine Anhängerkupplung	Kofferraumabdeckung / Rollo vorhanden	Ja
Anzahl der Ladekabel (Normalladung)	0	Multifunktionslenkrad	Ja

Anzahl der Ladekabel (Schnellladung)	0
Art des Navigations-Datenträgers	HD
Einparkhilfe hinten	Ja
Einparkhilfe vorn	Ja
Elektrisch verstellbare Sitze VL	Nein
Elektrisch verstellbare Sitze VR	Nein
Klimaanlagentyp	Klimaanlage man.

Navigation	Ja
Scheinwerfertyp	Scheinwerfer Halogen
Schiebedach elekt.	Nein
Sitzheizung vorne	Ja
Tempomat	Ja
Wartungshistorie	07/04/2025,33103

BEREIFUNG

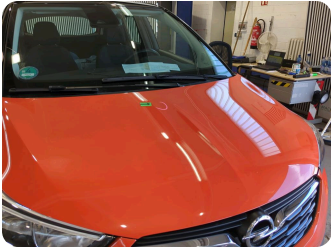
Montierte Reifen

Ort	Position	Profiltiefe	Hersteller	Dimension	Reifentyp	Felgenart	Pannensichere Bereifung
Vorne	Links	6,0 mm	Bridgestone	195/60 R 16 89 H	Sommer	Aluminium	-
Vorne	Rechts	6,0 mm	Bridgestone	195/60 R 16 89 H	Sommer	Aluminium	-
Hinten	Links	6,0 mm	Bridgestone	195/60 R 16 89 H	Sommer	Aluminium	-
Hinten	Rechts	6,0 mm	Bridgestone	195/60 R 16 89 H	Sommer	Aluminium	-

Nicht montierte Reifen

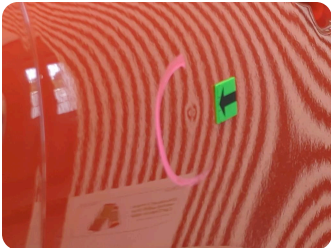
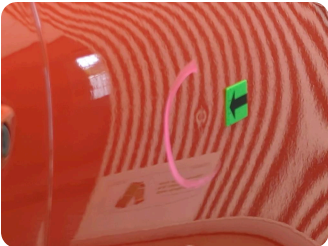
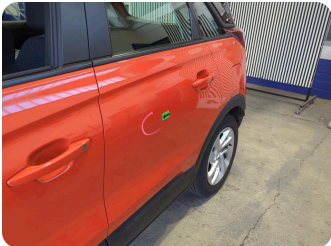
Ort	Position	Profiltiefe	Hersteller	Dimension	Reifentyp	Felgenart	Pannensichere Bereifung
-	-	7,0 mm	Goodyear	195/60 R 16 93 H	Winter	Aluminium	-
-	-	7,0 mm	Goodyear	195/60 R 16 93 H	Winter	Aluminium	-
-	-	6,0 mm	Goodyear	195/60 R 16 93 H	Winter	Aluminium	-
-	-	6,0 mm	Goodyear	195/60 R 16 93 H	Winter	Aluminium	-

Äußere Schäden



2 | Motorhaube

Typ	Delle(n)
Schweregrad	>2 cm - 3 cm
Reparaturmethode	Instandsetzen + lackieren
Ursache	Bei Inspektion festgestellt



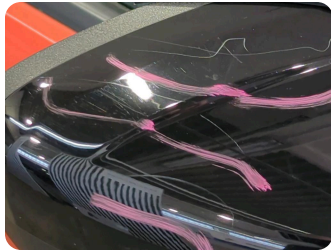
3 | Tür hinten links

Typ	Delle(n)
Schweregrad	>2 cm - 3 cm
Reparaturmethode	Instandsetzen + lackieren
Ursache	Bei Inspektion festgestellt



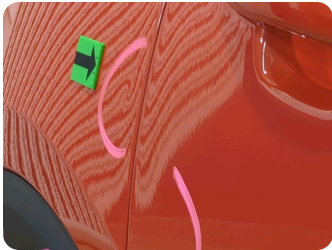
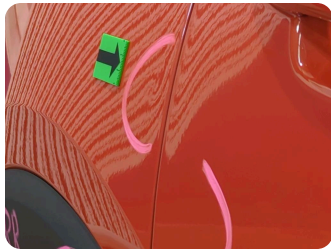
4 | Stoßfänger hinten

Typ	Kratzer
Schweregrad	Ersetzen
Reparaturmethode	Ersetzen
Ursache	Bei Inspektion festgestellt



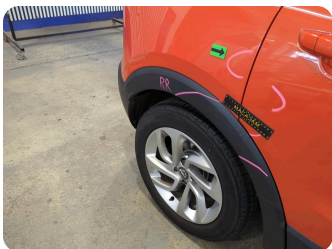
5 | Außenspiegel Gehäuse rechts

Typ	Kratzer
Schweregrad	Ersetzen
Reparaturmethode	Ersetzen
Ursache	Bei Inspektion festgestellt



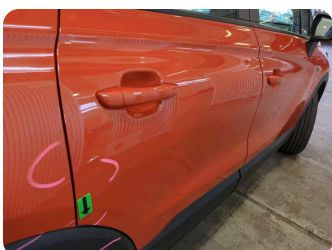
6 | Seitenwand hinten rechts

Typ	Delle(n)
Schweregrad	>2 cm - 3 cm
Reparaturmethode	Instandsetzen + lackieren
Ursache	Bei Inspektion festgestellt



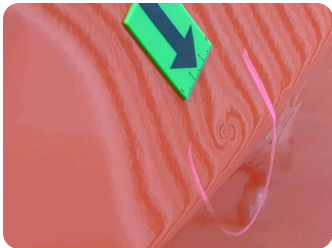
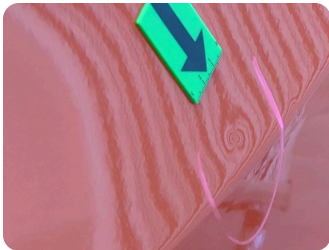
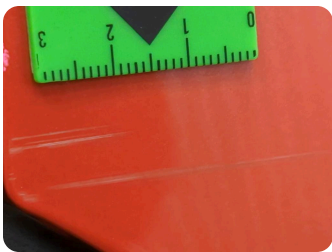
7 | Seitenschutzleiste rechts

Typ	Kratzer
Schweregrad	Ersetzen
Reparaturmethode	Ersetzen
Ursache	Bei Inspektion festgestellt



8 | Tür hinten rechts

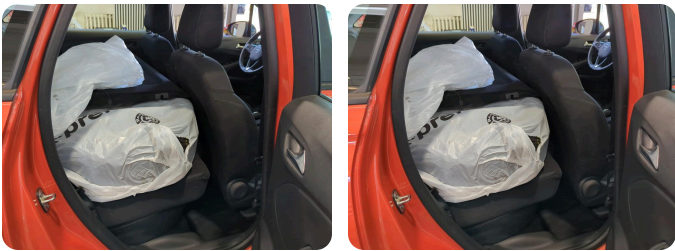
Typ	Kratzer
Schweregrad	>3 cm - 4 cm
Reparaturmethode	Lackieren
Ursache	Bei Inspektion festgestellt



9 | Tür vorne rechts

Typ	Delle(n)
Schweregrad	>2 cm - 3 cm
Reparaturmethode	Instandsetzen + lackieren
Ursache	Bei Inspektion festgestellt

Innenschäden



1 | Innenraum

Typ	Deformiert
Schweregrad	Unbekannt
Reparaturmethode	Keine Reparatur
Ursache	Bei Inspektion festgestellt

Kommentare: Folgeschäden durch Reifenlagerung auf Rücksitzbank möglich

Geschätzter reduzierter Wert

2.347,76 €

Fahrzeugbilder

