



OPEL Corsa
Corsa 1.2 16V
VIN NO W0L0XCF6814318308
Registration Number 6814318308



MOT Date



Last Service

2008-09-17

Number of Owners



Last Service Mileage

109761

Number of Keys



First Registration Date

2001-09-19

Odometer Reading



283817 km

Country First Registered



Inspection Report Summary

Customer	BCA Online	Report Number	P20250916154443
Inspection Date / Place	2025-09-16 / Dello Neumünster-Nord	Cosmetic Grade	2

Vehicle Summary

Vehicle Condition	Runner	VAT Type	Margin
Fuel Type	Petrol	Road Worthy	Yes
Colour	Silver	Engine Size (cc)	1199
Engine Size	1.2	No of Doors	5
Body Type	Sedan	Drive Train	Front
Seat Colour		No of Seats	5
Seat Covering Name	Grau	Seat Covering	Cloth
Charging Cables		WLTP CO2 Emissions	
Gearbox Type	Manual		

Vehicle History & Documents

Service Book Available	Present	Next Service Mileage	km
Previous Usage		Imported	No
Manufacturer Warrenty			







7. Serviceprüfung
Service-Check

Nach einem Jahr oder 30.000 km
nach vorangegangener Serviceprüfung

Datum: 17.06.08
km-Stand: 109.761

Motorölwechsel
Motoröl-Qualität ACEA - A3/B3
Motoröl-Viskosität: 0 W

Ja ☒ Nein ☐ Wechsel von:
Batterie für Funk-, Fernbedienung
Bremsflüssigkeit
Zündkerzen
Luftfiltereinsatz
Kraftstofffilter
Reinluftfilter
Zahnriemen + Spannrolle
Kabelspanner (1.7 DTI, 1.7 TDI)

Ernst Delo GmbH & Co. KG
Service-Station
Sander Damm 5
21029 Hamburg

Nächste Serviceprüfung:
Datum: 07.09
km-Stand: 105.000

Je nachdem, was zuerst eintritt.

8. Serviceprüfung
Inspektion

Nach einem Jahr oder 30.000 km
nach vorangegangener Serviceprüfung

Datum:
km-Stand:

Motorölwechsel
Motoröl-Qualität ACEA - A3/B3
Motoröl-Viskosität: 0 W

Ja ☐ Nein ☐ Wechsel von:
Batterie für Funk-, Fernbedienung
Bremsflüssigkeit
Zündkerzen
Luftfiltereinsatz
Kraftstofffilter
Reinluftfilter
Zahnriemen + Spannrolle
Kabelspanner (1.7 DTI, 1.7 TDI)

Ernst Delo GmbH & Co. KG
Service-Station
Sander Damm 5
21029 Hamburg

Nächste Serviceprüfung:
Datum:
km-Stand:

Je nachdem, was zuerst eintritt.

9. Serviceprüfung
Service-Check

Nach einem Jahr oder 30.000 km
nach vorangegangener Serviceprüfung

Datum:
km-Stand:

Motorölwechsel
Motoröl-Qualität ACEA - A3/B3
Motoröl-Viskosität: 0 W

Ja ☐ Nein ☐ Wechsel von:
Batterie für Funk-, Fernbedienung
Bremsflüssigkeit
Zündkerzen
Luftfiltereinsatz
Kraftstofffilter
Reinluftfilter
Zahnriemen + Spannrolle
Kabelspanner (1.7 DTI, 1.7 TDI)

Ernst Delo GmbH & Co. KG
Service-Station
Sander Damm 5
21029 Hamburg

Nächste Serviceprüfung:
Datum:
km-Stand:

Je nachdem, was zuerst eintritt.

10. Serv
Inspe

Nach einem J
nach vorange

Datum:
km-Stand:

Motorölwechsel
Motoröl-Qualität
Motoröl-Viskosität

Ja ☐ Nein ☐ Wechsel von:
Batterie für Funk-, Fernbedienung
Bremsflüssigkeit
Zündkerzen
Luftfiltereinsatz
Kraftstofffilter
Reinluftfilter
Zahnriemen + Spannrolle
Kabelspanner (1.7 DTI, 1.7 TDI)

Ernst Delo GmbH & Co. KG
Service-Station
Sander Damm 5
21029 Hamburg

Nächste Serviceprüfung:
Datum:
km-Stand:

Je nachdem, was z

1) Nur SAE J400-4, 5

4. Serviceprüfung
Inspektion

Nach einem Jahr oder 30.000 km
nach vorangegangener Serviceprüfung

Datum: 21.05.07
km-Stand: 57.963

Motorölwechsel
Motoröl-Qualität ACEA - A3/B3
Motoröl-Viskosität: 0 W-40

Ja ☒ Nein ☐ Wechsel von:
Batterie für Funk-, Fernbedienung
Bremsflüssigkeit
Zündkerzen
Luftfiltereinsatz
Kraftstofffilter
Reinluftfilter
Zahnriemen + Spannrolle

Ernst Delo GmbH & Co. KG
Service-Station
Sander Damm 5
21029 Hamburg

Nächste Serviceprüfung:
Datum: 01.06
km-Stand: 84000

Je nachdem, was zuerst eintritt.

5. Serviceprüfung
Service-Check

Nach einem Jahr oder 30.000 km
nach vorangegangener Serviceprüfung

Datum: 26.09.06
km-Stand: 75.976

Motorölwechsel
Motoröl-Qualität ACEA - A3/B3
Motoröl-Viskosität: 0 W-40

Ja ☒ Nein ☐ Wechsel von:
Batterie für Funk-, Fernbedienung
Bremsflüssigkeit
Zündkerzen
Luftfiltereinsatz
Kraftstofffilter
Reinluftfilter
Zahnriemen + Spannrolle
Kabelspanner (1.7 DTI, 1.7 TDI)

Ernst Delo GmbH & Co. KG
Service-Station
Sander Damm 5
21029 Hamburg

Nächste Serviceprüfung:
Datum: 07.07
km-Stand:

Je nachdem, was zuerst eintritt.

6. Serviceprüfung
Inspektion

Nach einem Jahr oder 30.000 km
nach vorangegangener Serviceprüfung

Datum: 27.05.07
km-Stand: 92.768

Motorölwechsel
Motoröl-Qualität ACEA - A3/B3
Motoröl-Viskosität: 0 W-40

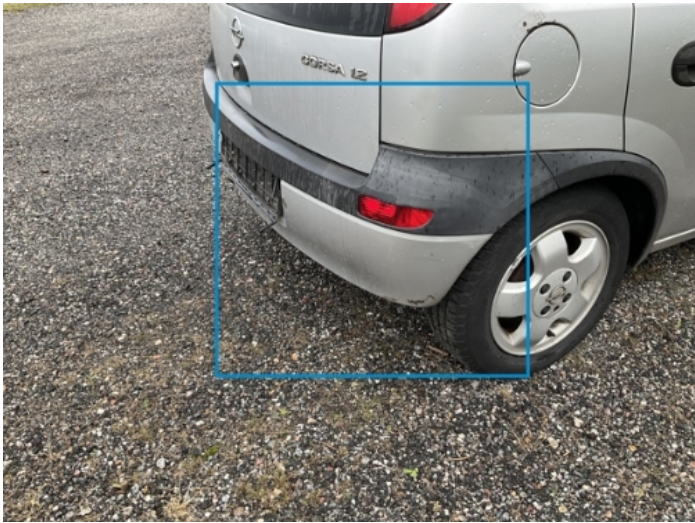
Ja ☒ Nein ☐ Wechsel von:
Batterie für Funk-, Fernbedienung
Bremsflüssigkeit
Zündkerzen
Luftfiltereinsatz
Kraftstofffilter
Reinluftfilter
Zahnriemen + Spannrolle
Kabelspanner (1.7 DTI, 1.7 TDI)

Ernst Delo GmbH & Co. KG
Service-Station
Sander Damm 5
21029 Hamburg

Nächste Serviceprüfung:
Datum: 09.08
km-Stand:

Je nachdem, was zuerst eintritt.

1) Nur SAE J400-4, 5



Equipment

Airbag Status	Anti-lock braking	Stability control	Radio
Alloys wheels	Remote central locking	Sunroof	

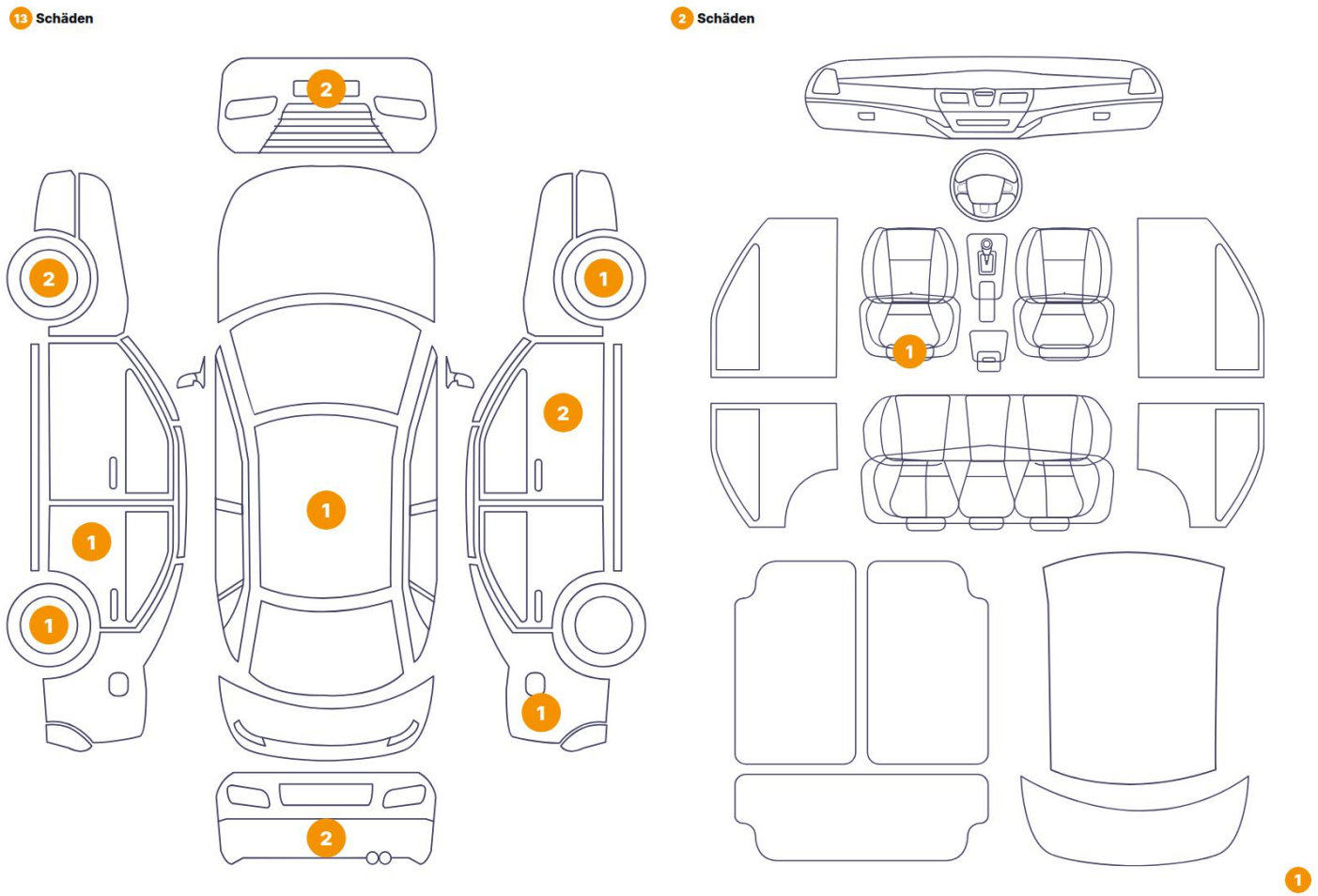
Equipment Details

Air Conditioning	No	Alloy Wheel Size	14
Sunroof Type	Tilt/Slide Glass		

Wheels & Tyres

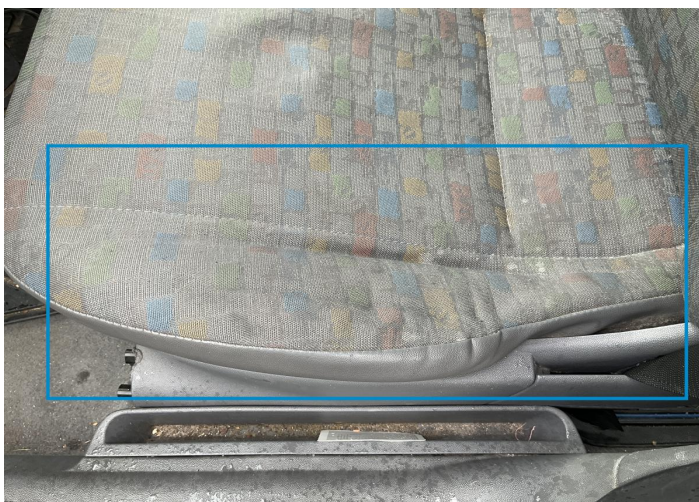
Left Rear Tyre Depth	6	Right Rear Tyre Depth	6
Left Front Tyre Depth	3	Right Front Tyre Depth	3

Cosmetic Damage

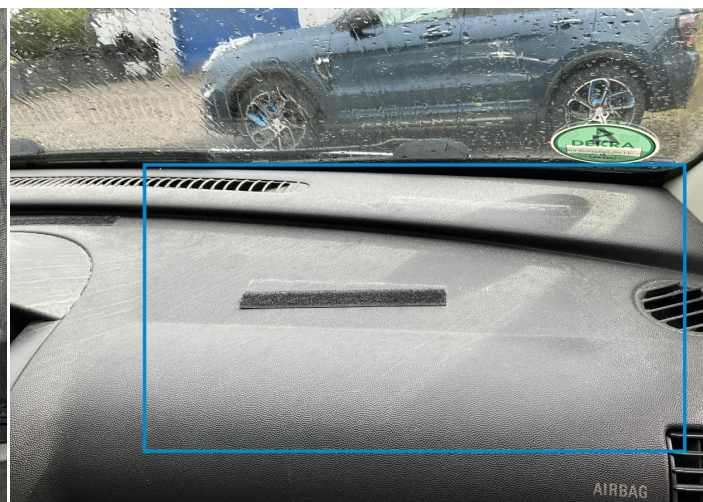


Component		Damage	Comments
1	Seat / Front Left	Interior / Worn - out	
2	Other	Interior / Dysfunctional	
3	Door / Front Right	Paint / Scratch / Scuff	
4	Mirror / Front Right	Paint / Scratch / Scuff	
5	Bumper / Front	Paint / Scratch / Scuff	
6	Rim / Front Left	Paint / Chipping	
7	Rim / Front Left	Out of Bodywork / Scratch	
8	Door / Back Left	Paint / Scratch / Scuff	
9	Rim / Back Left	Out of Bodywork / Scratch	
10	Side Panel / Back Right	Paint / Corrosion	
11	Antenna Rod	Out of Bodywork / Breakage	
12	Bumper / Back	Paint / Scratch / Scuff	

13	Bumper / Back	Paint / Scratch / Scuff
14	Rim / Front Right	Out of Bodywork / Scratch
15	Spoiler / Front	Bodywork / Poor Previous Repair



1. Seat / Front Left
Interior / Worn - out -



2.
Interior / Dysfunctional -



3. Door / Front Right
Paint / Scratch / Scuff -



4. Mirror / Front Right
Paint / Scratch / Scuff -



5. Bumper / Front
Paint / Scratch / Scuff -



6. Rim / Front Left
Paint / Chipping -



7. Rim / Front Left
Out of Bodywork / Scratch -



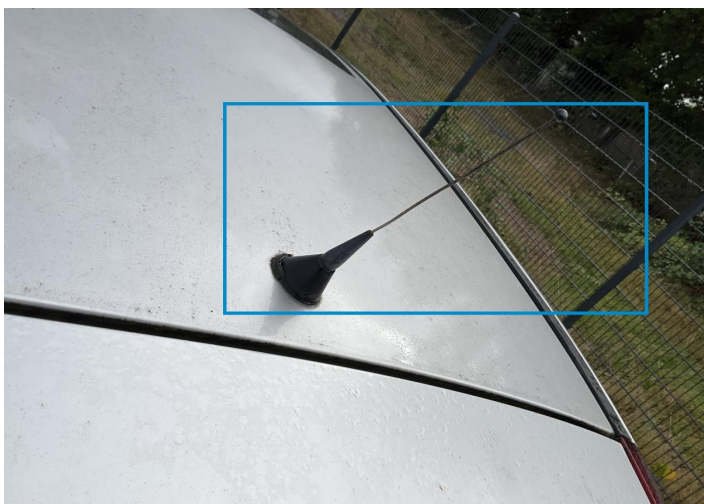
8. Door / Back Left
Paint / Scratch / Scuff -



9. Rim / Back Left
Out of Bodywork / Scratch -



10. Side Panel / Back Right
Paint / Corrosion -



11. Antenna Rod
Out of Bodywork / Breakage -



12. Bumper / Back
Paint / Scratch / Scuff -



13. Bumper / Back
Paint / Scratch / Scuff -



14. Rim / Front Right
Out of Bodywork / Scratch -



15. Spoiler / Front
Bodywork / Poor Previous Repair -

Mechanical Condition

Control Lights

Display Defect	✓	Service Light	✓
ABS Warning Light	✓	ESP Fault/Traction Control Malfunction Light	✓
Airbag Warning Light	✓	Oil Pressure Warning Light	✓
Brake Warning Light	✓	Power Steering Warning Light	✓
Alternator / Battery	✓	No Dashboard Lights	✓

Equipments Test

Central Locking	❗	Main & Spare Keys Functioning	❗
Audio Equipment	❗	Other Equipments	✓

Engine

Engine Status / EML	✓	Engine Leak Visible	✓
Engine Starts	✓		

Levels

Brakes Fluid	✓	Coolant Fluid	✓
--------------	---	---------------	---

Test Drive Inspection

Steering Wheel			
Steering Noise / Anomaly		✔	
Engine			
Engine Noise	✔	The Gears Scratch / Skip / Abnormal Operation	✔
Fume Quantity	✔	Power Loss	✔
Clutch			
Clutch Functioning		✔	
Brake			
Brake System Anomaly		✔	
General			
Test Driven Status		✔	
✔ No troubles detected, good condition or correct tests, according to vehicle age and mileage			
! Damages or malfunction detected that requires repairs by the buyer			
NA Not applicable			
= Not tested			

Disclaimer

Please also note the "UserGuide condition report", which shows the scope of the vehicle description. [User Guide](#)