

# OPEL CORSA PKW

## CORSA-E

FIN	VXKUHZKXZM4020175
Kilometerstand	25.500 km
Erstzulassungsdatum	02.03.2021

## AUFTRAGSDETAILS

Begutachtungsdatum	27.03.2025 07:25:04	Inspektionsort	CAT GmbH & Co. KG Düren
--------------------	---------------------	----------------	-------------------------

## FAHRZEUGINFORMATIONEN

FIN	VXKUHZKXZM4020175	Antriebsart	Frontantrieb
Kilometerstand	25.500 km	Getriebe	Automatik
Fahrzeugart	Limousine	Gänge	1
Anzahl Türen	5	Interieurfarbe	Grau
Erstzulassungsdatum	02.03.2021	Fahrzeugfarbe	Schwarz
Kraftstoffart	Elektrisch	Fahrzeugkategorie	Personenkraftwagen
Marke	OPEL	Metallic-Lackierung	Ja
Modell	Corsa Pkw	Polsterart	Stoff
Gesamtanzahl der Sitze	5		

## DOKUMENTE UND WARTUNG

Anzahl Schlüssel gesamt	2	Originalschlüssel	Ja
Euro-Aufkleber	Ja	Betriebsanleitung	Ja

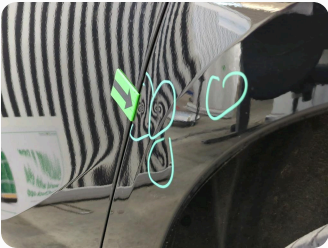
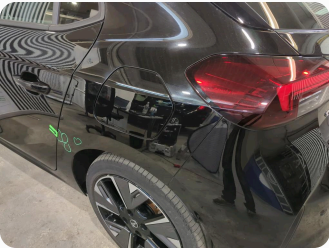
## GEPRÜFTE AUSSTATTUNG DURCH DEN SACHVERSTÄNDIGEN

Anhängerkupplungstyp	Keine Anhängerkupplung	Einparkhilfe vorn	Ja	Scheinwerfertyp	Scheinwerfer LED
Anzahl der Ladekabel (Normalladung)	1	Elektrisch verstellbare Sitze VL	Nein	Schiebedach elekt.	Nein
Anzahl der Ladekabel (Schnellladung)	1	Elektrisch verstellbare Sitze VR	Nein	Sitzheizung vorne	Ja
Art des Navigations-Datenträgers	SD vorhanden	Klimaanlagentyp	Klimaanlage auto.	Tempomat	Ja
Dachreling	Nein	Kofferraumabdeckung / Rollo vorhanden	Ja	Wartungshistorie	11/04/2023,13210
Doppelkabine	Nein	Multifunktionslenkrad	Ja		
Einparkhilfe hinten	Ja	Navigation	Ja		

# BEREIFUNG

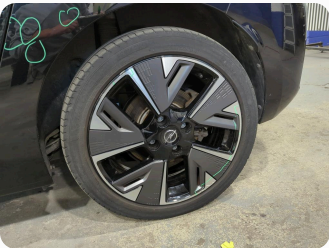
Position	Profiltiefe	Hersteller	Dimension	Reifentyp	Felgenart	Pannensichere Bereifung
Vorne Links	3,0 mm	Michelin	205/45 R 17 88 H	Sommer	Aluminium	-
Vorne Rechts	3,0 mm	Michelin	205/45 R 17 88 H	Sommer	Aluminium	-
Hinten Links	2,0 mm	Michelin	205/45 R 17 88 H	Sommer	Aluminium	-
Hinten Rechts	2,0 mm	Michelin	205/45 R 17 88 H	Sommer	Aluminium	-

ÄUSSERE SCHÄDEN



1 | SEITENWAND HINTEN LINKS

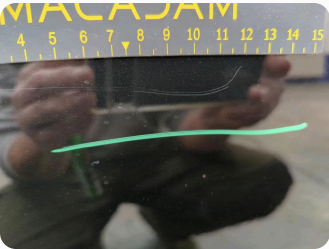
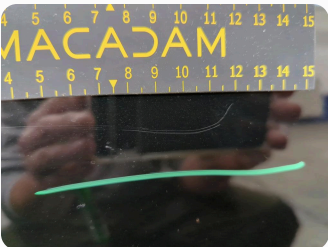
Typ	Delle(n)
Schweregrad	>2 cm - 3 cm
Reparaturmethode	Instandsetzen + lackieren
Ursache	Bei Inspektion festgestellt



2 | FELGE ALU HINTEN LINKS

Typ	Kratzer
Schweregrad	>10 cm - 15 cm
Reparaturmethode	Ersetzen
Ursache	Bei Inspektion festgestellt

**Kommentare:** originalfelge beschädigt



3 | TÜR VORNE RECHTS

Typ	Kratzer
Schweregrad	>4 cm - 6 cm
Reparaturmethode	Lackieren
Ursache	Bei Inspektion festgestellt

Geschätzter reduzierter Wert

835,07 €



FAHRZEUGBILDER

