

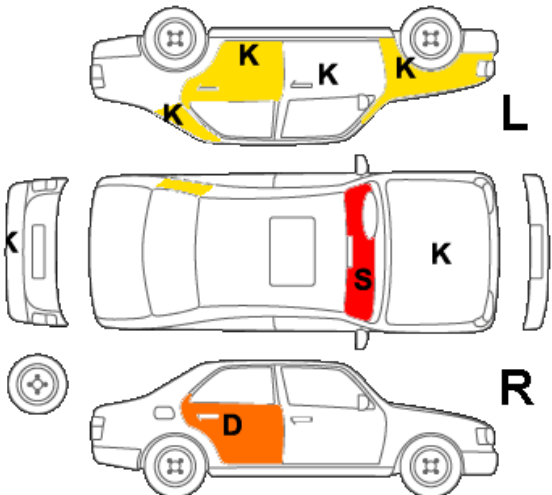
Gebrauchtfahrzeugbewertung

Auftr.-Nr: nicht vorhanden
Kennzeichen: OHNE

	Auftraggeber Felix Tempel				Telefonnummer						
Kundendaten	Fahrzeughalter / Leasingnehmer Leasys S.p.A. Zweigstelle Deutschland					E-Mail					
	Straße Friedrich-Lutzmann-Ring 1		Plz 65428		Ort Rüsselsheim		Tel.(Privat) Dortmund				
	Baumuster Gegengeschäft		Auftrag.-Nr Gg. / GF NR				Kundenkonto				
	Umsatzsteuer ja		§25a nein		Steuernummer						
Fahrzeugdaten	Hersteller Opel		Typ Astra L Lim. 5-trg. GS			Modell 1.2 Turbo EU6e, GS (EURO 6e), 202..					
	VIN VXKFPHNSLR1001205		Aufbau Lim. Schrägheck			Anzahl Türen 5		Kraftstoff Superbenzin		KBA-Schlüssel 1889/AET	
	Kennzeichen OHNE	Erstzulassung 24.01.2024	Halter lt. Zulbesch. II k. A.	Halter lt. Kunde 1	Leistung (kW) 96 kW	Anzahl Zylinder 3	HV-Batterie (kWh) 0	Hubraum (ccm) 1199	HU 01/25		
	Gesamtfahrh. lt. Halter 32.113 km		Gesamtfahrh. lt. Km-Zähler 32.113 km		max. km-Stand bei Übergabe 37.000 km		Raucherfahrzeug nein		letzter KD am 12/24		Letzter KD (km) 21.046 km
	Farbe Schwarz		Lackierung Uni normal			Reimport nein		nächster KD in Tagen k. A.		nächster KD (km) k. A.	
	Scheckheft vollständig		Scheckheft Bemerkung								
	Polster Teilleder		Polsterfarbe Schwarz		Getriebe Getriebe 6-Gang		Schadstoffk. Euro6		CO ₂ -Emission (g/km)		
	Ehemalige Nutzung Mietwagen		Eigentum des Kunden ja								
	Sonstiges	Zahnriemen gewechselt: keine Angabe		Dieselpartikelfilter vorhanden: nein			Chiptuning: k.A.				
Ausstattung	Serienausstattung:										
	Airbag Fahrer-/Beifahrerseite Anti-Blockier-System (ABS) Außenspiegel schwarz lackiert Design-Paket: high gloss Exterieur Ergonomiesitz vorn links Fahrassistenz-System: Frontkollisionswarnung Feststellbremse elektrisch Innenspiegel mit Abblendautomatik Karosserie: 5-türig Kopfstützen hinten (3-fach) LM-Felgen Motor 1,2 Ltr. - 96 kW Reifen-Reparaturkit Scheinwerfer LED Eco Sonnenblenden mit Spiegel (beleuchtet) Tagfahrlicht LED			Akustischer Fußgängerschutz (Außensound) Audiosystem Multimedia DAB-Tuner (Radioempfang digital) Elektr. Bremskraftverteilung (EBD) Fahrassistenz-System: Autonomer Notbrems-... Fahrassistenz-System: Spurhalteassistent Getriebe 6-Gang Isofix-Aufnahmen für Kindersitz an Rücksitz Klimaautomatik 2-Zonen Lenkrad (Leder) Mittelarmlehne hinten Nebelscheinwerfer LED Reifendruck-Kontrollsystem Schließ-/Startsystem Keyless Open Start/Stop-Anlage Wärmeschutzverglasung hinten abgedunkelt ..			Ambiente-Beleuchtung Türverkleidung Außenspiegel elektr. verstell- und heizbar, el.. Dach Diamant-Schwarz Elektron. Stabilitäts-Programm (ESP) Fahrassistenz-System: Berganfahr-Assistent (.. Fensterheber vorn elektr. mit Einklemmschutz Heckleuchten LED Kamerasystem 360° Kopf-Airbag-System Leuchtweitenregelung automatisch Mittelarmlehne vorn mit Ablagefach Otto-Partikelfilter (OPF) Schadstoffarm nach Abgasnorm Euro 6e Seitenairbag vorn Steckdose (12V-Anschluß) in Mittelkonsole Zentralverriegelung mit Fernbedienung				
Bemerkung	Für dieses Angebot gilt: - Gültig bis 25.06.2025 - Gültig bis 37000 km										
Vorschäden	Vorschäden lt. Halter (Diese Angaben wurden vom Bewerter geprüft.):										
	Tauschaggregat nein		Nachlackierung nein		Technischer Mangel nein		Sonstiges nein		Vorschadenhöhe 0,00 €		
	Vorschäden lt. Bewerter:										
	Tauschaggregat -		Nachlackierung -		Technischer Mangel -		Sonstiges -		Vorschadenhöhe 0,00 €		
Unfallfreiheit	Unfallfrei = ja										

Gebrauchtfahrzeugbewertung

Auftr.-Nr: nicht vorhanden
Kennzeichen: OHNE

Optischer Zustand																					
	<table><tr><td>C-Säule links - zerkratzt - smart Repair</td><td>150,00 €</td></tr><tr><td>Felge (Ganzjahres-Radsatz) - Hinterachse links - ALU-Fe..</td><td>139,00 €</td></tr><tr><td>Kotflügel vorne links - zerkratzt - smart Repair</td><td>150,00 €</td></tr><tr><td>Motorhaube - zerkratzt - Lackieren</td><td>767,25 €</td></tr><tr><td>Stoßfänger hinten - zerkratzt - Lackieren</td><td>616,05 €</td></tr><tr><td>Tür hinten links - zerkratzt - smart Repair</td><td>150,00 €</td></tr><tr><td>Tür hinten rechts - leicht deformiert - instandsetzen und..</td><td>551,25 €</td></tr><tr><td>Tür vorne links - zerkratzt - Lackieren</td><td>596,25 €</td></tr><tr><td>Windschutzscheibe - gerissen - erneuern</td><td>870,51 €</td></tr><tr><td>Zwischensumme</td><td>3.990,31 €</td></tr></table>	C-Säule links - zerkratzt - smart Repair	150,00 €	Felge (Ganzjahres-Radsatz) - Hinterachse links - ALU-Fe..	139,00 €	Kotflügel vorne links - zerkratzt - smart Repair	150,00 €	Motorhaube - zerkratzt - Lackieren	767,25 €	Stoßfänger hinten - zerkratzt - Lackieren	616,05 €	Tür hinten links - zerkratzt - smart Repair	150,00 €	Tür hinten rechts - leicht deformiert - instandsetzen und..	551,25 €	Tür vorne links - zerkratzt - Lackieren	596,25 €	Windschutzscheibe - gerissen - erneuern	870,51 €	Zwischensumme	3.990,31 €
C-Säule links - zerkratzt - smart Repair	150,00 €																				
Felge (Ganzjahres-Radsatz) - Hinterachse links - ALU-Fe..	139,00 €																				
Kotflügel vorne links - zerkratzt - smart Repair	150,00 €																				
Motorhaube - zerkratzt - Lackieren	767,25 €																				
Stoßfänger hinten - zerkratzt - Lackieren	616,05 €																				
Tür hinten links - zerkratzt - smart Repair	150,00 €																				
Tür hinten rechts - leicht deformiert - instandsetzen und..	551,25 €																				
Tür vorne links - zerkratzt - Lackieren	596,25 €																				
Windschutzscheibe - gerissen - erneuern	870,51 €																				
Zwischensumme	3.990,31 €																				

Lackdicke	Fondseite links serienmäßig	Tür hinten links serienmäßig	Tür vorne links serienmäßig	Kotflügel vo.li. serienmäßig	Heckklappe serienmäßig	Dach serienmäßig	Motorhaube serienmäßig	Fondseite rechts serienmäßig	Tür h. rechts serienmäßig	Tür vorne rechts serienmäßig	Kotflügel vo.re. serienmäßig
-----------	--------------------------------	---------------------------------	--------------------------------	---------------------------------	---------------------------	---------------------	---------------------------	---------------------------------	------------------------------	---------------------------------	---------------------------------

Technischer Zustand	
Inspektion - Haupt- und Abgasuntersuchung fällig - durchführen	135,00 €
Reifen (Ganzjahres-Radsatz) - Vorderachse rechts - Reifen Vo re verschlissen - erneuern	195,00 €
Zwischensumme	330,00 €
Bemerkung zum technischen Zustand: Eine Aussage über den Motorlauf, Motorgeräusche, Getriebefunktion, Getriebegeräusche sowie Fahrgeräusche in den einzelnen Betriebs- sowie Lastzuständen kann nicht getroffen werden und wird somit ausgeschlossen. Eine Funktionsprüfung der einzelnen elektronischen Bauteile sowie Bedienelemente erfolgten lediglich in Form von einer AN/AUS Prüfung. Eine Aussage über die konkrete und korrekte Funktion bei unterschiedlichen Betriebszuständen kann nicht getroffen werden. Die Aussage bezogen auf „Chiptuning und Aggregate Tausch“ basiert auf einer optischen Prüfung und kann mittels technischer Prüfung zu einem anderen Ergebnis führen. Die In der Bewertung getroffenen Angaben erfolgten anhand der vom Kunden/ Halter bzw. Autohaus/Verkäufer vorgelegten Unterlagen und Informationen. Zur Beschreibung der Ausstattung des Fahrzeuges wurde u. a. auf die von Fremdanbietern gelieferten Datensätze zurückgegriffen.Die Besichtigung erfolgte ohne Hubmittel, Folgekosten möglich. Fahrzeug verunreinigt und nass	

Reifen u. Felgen	Reifenart (montiert)		Felgenbeschreibung
	Ganzjahresreifen (LM-Felgen, Original-Felgen)		k. A.
	Reifen vorne	VL	VR
	225/45 R17 94W	4,00 mm (Falken)	4,00 mm (Falken)
	Reifen hinten	HL	HR
	225/45 R17 94W	6,00 mm (Falken)	6,00 mm (Falken)
	Zweiter Reifensatz		Felgenbeschreibung
	k. A.		k. A.
		Reifen vorne	VL
		k. A.	k. A. (k. A.)
		Reifen hinten	HL
		k. A.	k. A. (k. A.)
		Bemerkung	Ausstattung ER
			Reifendichtmittel

Endbetrag	
Optischer Zustand	3.990,31 €
Technischer Zustand	330,00 €
Endbetrag (Netto)	4.320,31 €
19 % Mehrwertsteuer	820,86 €
Endbetrag (Brutto)	5.141,17 €

Gebrauchtfahrzeugbewertung

Auftr.-Nr: nicht vorhanden
Kennzeichen: OHNE

Bestätigung des Fahrzeugeigentümers					
Der Fahrzeugeigentümer bestätigt hiermit, dass <ul style="list-style-type: none">- er zum Zeitpunkt der Übergabe alle zum Fahrzeug gehörenden Schlüssel abgibt und den Verbleib von fehlenden Schlüsseln mitteilt- das Gebrauchtfahrzeug sein unbeschränktes EIGENTUM ist und keine Rechte Dritter darauf ruhen,- keine Veränderungen aufweist, die zum Erlöschen der ALLGEMEINEN BETRIEBSERLAUBNIS führen können,- er bis zur Übergabe eintretende ÄNDERUNGEN umgehend, spätestens aber bei Übergabe mitteilt,- der INZAHLUNGNAHMEPREIS neu festgelegt werden kann, wenn sich bis zur Übergabe wesentliche Änderungen ergeben. Der Fahrzeughalter versichert, dass das Fahrzeug nach seinem Wissen <ul style="list-style-type: none">- Die hier gemachten Angaben zur Nutzung und Historie, zu Tauschteilen und zur Ausstattung entsprechen den Tatsachen und sind vollständig, andere als die aufgeführten Schäden sind nicht bekannt.				Hereinnahmepreis	
				0,00 € Netto	
				USt. 0,00 € (19 %)	
				0,00 € Brutto	
Wichtige Eckdaten					
Vorschäden	Vorschäden lt. Halter (Diese Angaben wurden vom Bewerter geprüft.):				
	Tauschaggregat	Nachlackierung	Technischer Mangel	Sonstiges	Vorschadenhöhe
	nein	nein	nein	nein	0,00 €
	Vorschäden lt. Bewerter:				
	Tauschaggregat	Nachlackierung	Technischer Mangel	Sonstiges	Vorschadenhöhe
	-	-	-	-	0,00 €
weitere	Gesamtfahrleistung lt. Eigentümer 32.113 km				

Ich bestätige hiermit die Vollständigkeit und Richtigkeit der Angaben bei der Bewertung.

Ort / Datum Bewertung

Fahrzeughalter / Leasingnehmer

Fahrzeugbilder

Hersteller / Typ: Opel Astra L Lim. 5-trg. GS

Auftr.-Nr: nicht vorhanden

VIN: VXXKPHNSLR1001205

Kilometerstand: 32.113 km

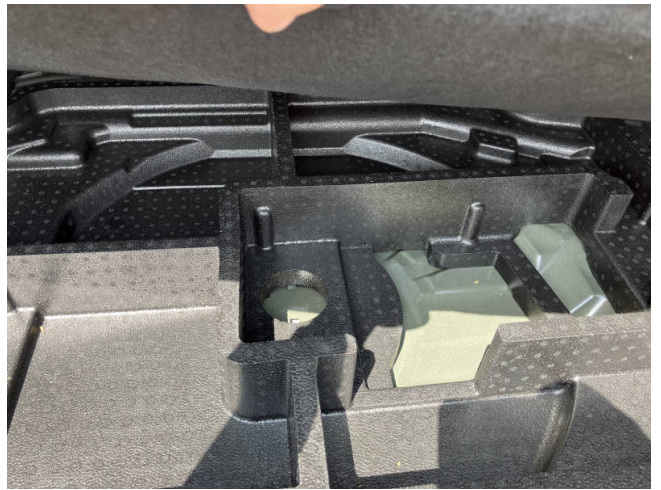
Erstzulassung: 24.01.2024

Anzahl Halter lt. Kunde: 1

Anzahl Halter lt. Zulbesch. II: keine Angabe









Schadensbilder

Hersteller / Typ: Opel Astra L Lim. 5-trg. GS

Auftr.-Nr: nicht vorhanden

VIN: VVKFPHNSLR1001205

Kilometerstand: 32.113 km

Erstzulassung: 24.01.2024

Anzahl Halter lt. Kunde: 1

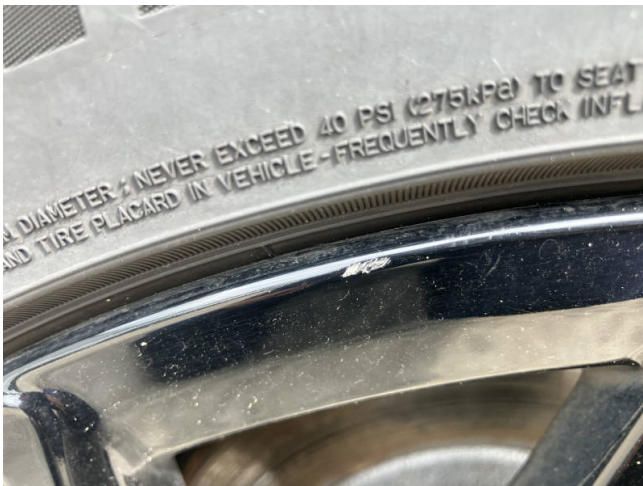
Anzahl Halter lt. Zulbesch. II: keine Angabe



Reifen (Ganzjahres-Radsatz) - Vorderachse rechts - Reifen Vo re verschlissen - erneuern



Reifen (Ganzjahres-Radsatz) - Vorderachse rechts - Reifen Vo re verschlissen - erneuern



Felge (Ganzjahres-Radsatz) - Hinterachse links - ALU-Felge hi li verkratzt - SR



Felge (Ganzjahres-Radsatz) - Hinterachse links - ALU-Felge hi li verkratzt - SR



Motorhaube - zerkratzt - Lackieren



Motorhaube - zerkratzt - Lackieren



Motorhaube - zerkratzt - Lackieren



Motorhaube - zerkratzt - Lackieren



Kotflügel vorne links - zerkratzt - smart Repair



Kotflügel vorne links - zerkratzt - smart Repair



Kotflügel vorne links - zerkratzt - smart Repair



Tür vorne links - zerkratzt - Lackieren



Tür vorne links - zerkratzt - Lackieren



Tür hinten links - zerkratzt - smart Repair



Tür hinten links - zerkratzt - smart Repair



Tür hinten links - zerkratzt - smart Repair



C-Säule links - zerkratzt - smart Repair



C-Säule links - zerkratzt - smart Repair



Stoßfänger hinten - zerkratzt - Lackieren



Stoßfänger hinten - zerkratzt - Lackieren



Stoßfänger hinten - zerkratzt - Lackieren



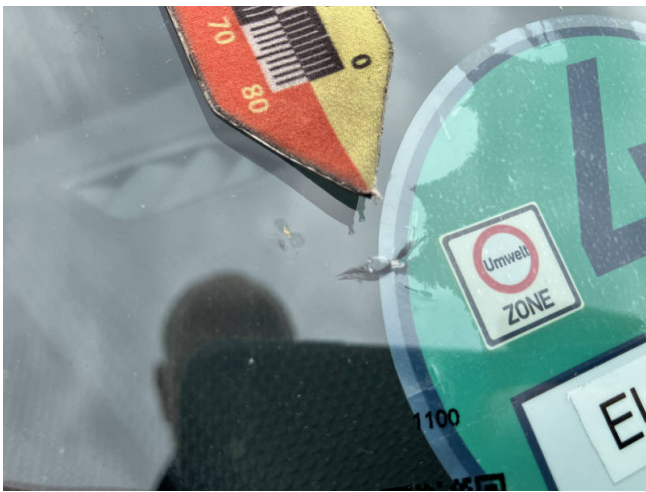
Tür hinten rechts - leicht deformiert - instandsetzen und lackieren



Tür hinten rechts - leicht deformiert - instandsetzen und lackieren



Tür hinten rechts - leicht deformiert - instandsetzen und lackieren



Windschutzscheibe - gerissen - erneuern