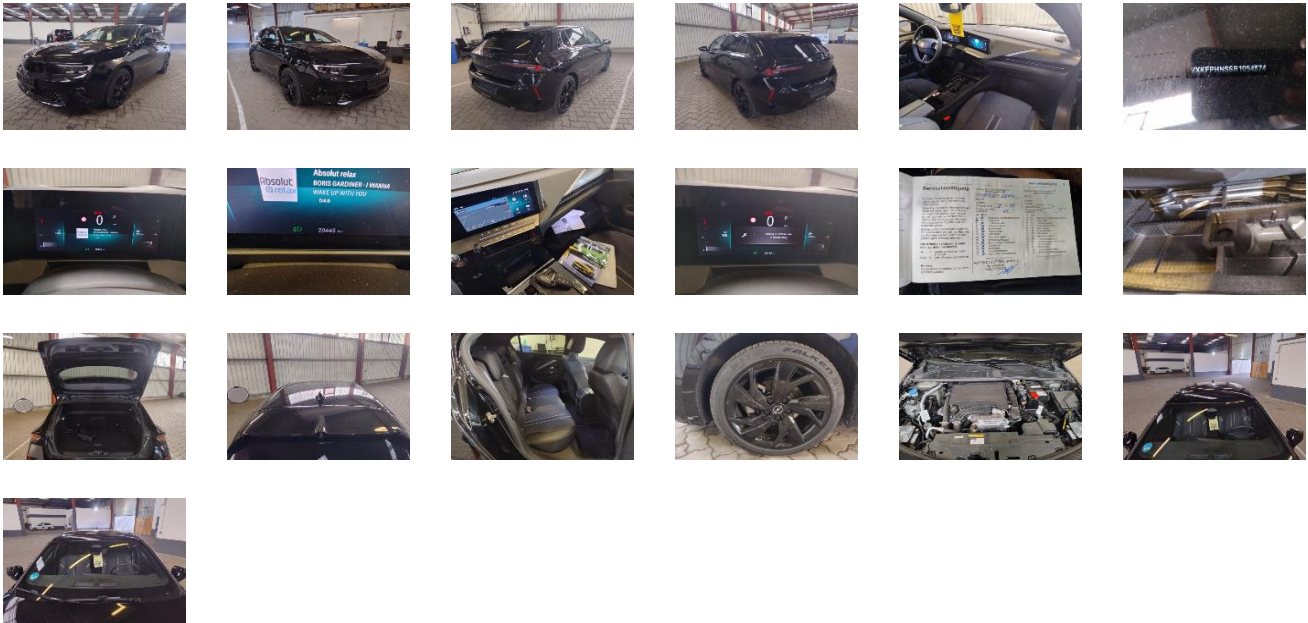


Fahrzeugdetails

Fahrgestell-Nr.	VXKFPHNS6 R1054874	Erstzulassung	29.08.2024	Außenfarbe	Unbekannt
Hersteller	OPEL	Kennzeichen	EU-FA 6182	Laufleistung	20 445 km
Modell	ASTRA 1.2 Turbo 96kW GS Auto				

Auftragsdaten

Eingangsdatum	03.08.2025	Sachverständigen ID-Nr.	6294558	Datum der Bewertung	08.08.2025
Datum Beauftragung	04.08.2025	Leasinggeber	Leasys FINN	Lagerplatz	Leasys AKB Zörbig



Fahrzeugausstattung

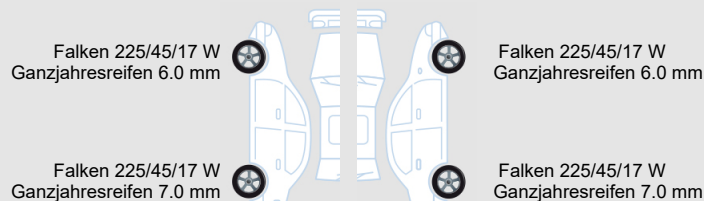
Lose Teile

Nothilfekit Reserverad	✓
Kompressor Nothilfe	✓
Füllflasche Nothilfekit	✓
Bordwerkzeug	✓
Hutablage	✓
Fußmatte HR	✓
Fußmatte HL	✓
Fußmatte VR	✓
Fußmatte VL	✓

Fahrzeugdokumente / Schlüssel








Betriebsanleitung	✓
Serviceheft	✓
Bordmappe komplett	✓
Ersatzschlüssel	✓
Schlüssel	✓
Schlüssel mit Fernbedienung	✓
Inspektion	✓

Reifen



Schadendetails

DEKRA Automotive Solutions

1		Bauteil	Stoßfänger	Reparaturzeit	-	Teilekosten	-
		Position	Hinten	Reparaturkosten	-	Gesamtkosten	-
		Beschreibung	Gebraucht	Lackierungszeit	-	Abwertung in %	-
		Intensität	-	Lackierungskosten	-	Abwertung o. MwSt	-
		Reparaturmethode	-	Pauschale	-	Nettokosten	-
			Gebrauchsspur 1				
2		Bauteil	Schweller	Reparaturzeit	6,10	Teilekosten	596,77€
		Position	Seitlich Rechts	Reparaturkosten	427,00€	Gesamtkosten	1.167,77€
		Beschreibung	Delle	Lackierungszeit	1,60	Abwertung in %	-
		Intensität	-	Lackierungskosten	144,00€	Abwertung o. MwSt	-
		Reparaturmethode	-	Pauschale	-	Nettokosten	1.167,77€
			Ersetzen				
3		Bauteil	Windschutzscheibe	Reparaturzeit	-	Teilekosten	-
		Position	-	Reparaturkosten	-	Gesamtkosten	-
		Beschreibung	Gebraucht	Lackierungszeit	-	Abwertung in %	-
		Intensität	-	Lackierungskosten	-	Abwertung o. MwSt	-
		Reparaturmethode	-	Pauschale	-	Nettokosten	-
			Gebrauchsspur 1				
4		Bauteil	Alufelge 17"	Reparaturzeit	0,50	Teilekosten	-
		Position	Vorne Rechts	Reparaturkosten	35,00€	Gesamtkosten	107,00€
		Beschreibung	Kratzer	Lackierungszeit	0,80	Abwertung in %	-
		Intensität	-	Lackierungskosten	72,00€	Abwertung o. MwSt	-
		Reparaturmethode	-	Pauschale	107,00€	Nettokosten	107,00€
			Pauschale Reparieren				
5		Bauteil	Stoßfänger	Reparaturzeit	-	Teilekosten	-
		Position	Vorne	Reparaturkosten	-	Gesamtkosten	-
		Beschreibung	Gebraucht	Lackierungszeit	-	Abwertung in %	-
		Intensität	-	Lackierungskosten	-	Abwertung o. MwSt	-
		Reparaturmethode	-	Pauschale	-	Nettokosten	-
			Gebrauchsspur 1				
6		Bauteil	Motorhaube	Reparaturzeit	-	Teilekosten	-
		Position	-	Reparaturkosten	-	Gesamtkosten	-
		Beschreibung	Gebraucht	Lackierungszeit	-	Abwertung in %	-
		Intensität	-	Lackierungskosten	-	Abwertung o. MwSt	-
		Reparaturmethode	-	Pauschale	-	Nettokosten	-
			Gebrauchsspur 1				
7		Bauteil	Lackvorbereitung	Reparaturzeit	-	Teilekosten	-
		Position	-	Reparaturkosten	-	Gesamtkosten	117,00€
		Beschreibung	-	Lackierungszeit	1,30	Abwertung in %	-
		Intensität	-	Lackierungskosten	117,00€	Abwertung o. MwSt	-
		Reparaturmethode	-	Pauschale	-	Nettokosten	117,00€
			Lackierung				

Zusammenfassung Bewertung

Rep.Kosten o. MwSt.	1.391,77€	Abwertung o. MwSt	-	Minderwert o. MwSt	1.391,77€
------------------------	-----------	-------------------	---	--------------------	-----------

Zusammenfassung der Arbeitskosten

	Stundensatz	Zeit in Std	Rep.Kosten o. MwSt.	Abwertung in %	Abwertung o. MwSt	Minderwert o. MwSt
Karosserie	70,00€	6,60	462,00€	-	-	462,00€
Lackierung	90,00€	2,40	216,00€	-	-	216,00€
Zusatzarbeiten- Lackvorbereitung	90,00€	1,30	117,00€	-	-	117,00€

Verschiedene

	Rep.Kosten o. MwSt.	Abwertung in %	Abwertung o. MwSt	Minderwert o. MwSt
Kleinteile und Entsorgung	0,00€	-	-	0,00€
Teilekosten	596,77€	-	-	596,77€
Pauschale	0,00€	-	-	0,00€