

Gebrauchtfahrzeugbewertung

Auftr.-Nr: 043574
Kennzeichen: OHNE

	Auftraggeber Jeremy Böde			Telefonnummer		
Kundendaten	Fahrzeughalter / Leasingnehmer Leasys S.p.A. Zweigstelle Deutschland			E-Mail contractmanagement@leasys.com		
	Straße Friedrich-Lutzmann-Ring 1		Plz 65428	Ort Rüsselsheim		Tel.(Privat) Dortmund
	Baumuster Gegengeschäft		Auftrag.-Nr Gg. / GF NR			Kundenkonto
	Umsatzsteuer ja		§25a nein		Steuernummer	

Fahrzeugdaten	Hersteller Opel		Typ Astra L Lim. 5-trg. GS		Modell 1.2 Turbo EU6e, GS (EURO 6e), 202..				
	VIN VXKFPHNS5R1043574		Aufbau Lim. Schrägheck		Anzahl Türen 5	Kraftstoff Superbenzin	KBA-Schlüssel 1889/AET		
	Kennzeichen OHNE	Erstzulassung 24.07.2024	Halter lt. Zulbesch. II k. A.	Halter lt. Kunde 1	Leistung (kW) 96 kW	Anzahl Zylinder 3	HV-Batterie (kWh) 0	Hubraum (ccm) 1199	HU 07/25
	Gesamtfahrh. lt. Halter k. A.		Gesamtfahrh. lt. Km-Zähler 14.658 km		max. km-Stand bei Übergabe 14.658 km		Raucherfahrzeug k. A.	letzter KD am k. A.	Letzter KD (km) k. A.
	Farbe LACKIERUNG SCHWARZ PERLA NER..		Lackierung metallic		Reimport k. A.		nächster KD in Tagen k. A.		nächster KD (km) k. A.
	Scheckheft vollständig		Scheckheft Bemerkung						
	Polster Andere		Polsterfarbe Andere		Getriebe Getriebe Automatik - ..		Schadstoffk. Andere	CO ₂ -Emission (g/km) 132 (WLTP)	
	Ehemalige Nutzung Mietwagen		Eigentum des Kunden k. A.						

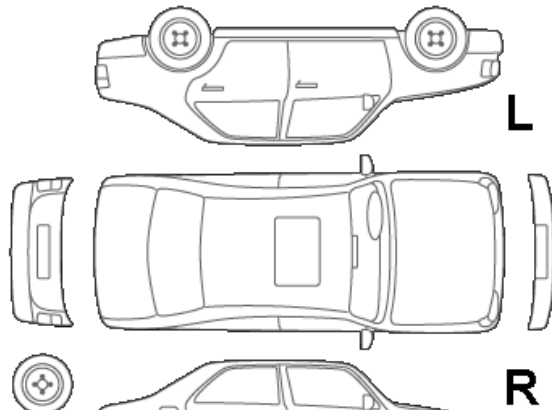
Sonstiges	Zahnriemen gewechselt: keine Angabe		Dieselpartikelfilter vorhanden: k.A.		Chiptuning: k.A.		
-----------	-------------------------------------	--	--------------------------------------	--	------------------	--	--

Ausstattung	Serienausstattung: Airbag Fahrer-/Beifahrerseite Anti-Blockier-System (ABS) DAB-Tuner (Radioempfang digital) Elektr. Bremskraftverteilung (EBD) Fahrassistenz-System: Autonomer Notbrems-.. Fahrassistenz-System: Spurhalteassistent Getriebe Automatik - mit Start-/Stop (8-Stufen) Isofix-Aufnahmen für Kindersitz an Rücksitz Klimaautomatik 2-Zonen Lenkrad (Leder) Mittelarmlehne vorn mit Ablagefach Otto-Partikelfilter (OPF) Schadstoffarm nach Abgasnorm Euro 6e Smartphone Schnittstelle (Apple CarPlay & A.. Steckdose (12V-Anschluß) in Mittelkonsole Zentralverriegelung mit Fernbedienung Akustischer Fußgängerschutz (Außenound) Außenspiegel elektr. verstell- und heizbar, el.. Dach Diamant-Schwarz Elektron. Stabilitäts-Programm (ESP) Fahrassistenz-System: Berganfahr-Assistent (.. Fensterheber vorn elektr. mit Einklemmschutz Heckleuchten LED Kamerasystem 360° Kopf-Airbag-System Leuchtweitenregelung automatisch Motor 1,2 Ltr. - 96 kW Reifen-Reparaturkit Schließ-/Startsystem Keyless Open Sonnenblenden mit Spiegel (beleuchtet) Tagfahrlicht LED Ambiente-Beleuchtung Türverkleidung Außenspiegel schwarz lackiert Design-Paket: high gloss Exterieur Ergonomiesitz vorn links Fahrassistenz-System: Frontkollisionswarnung Feststellbremse elektrisch Innenspiegel mit Abblendautomatik Karosserie: 5-türig Kopfstützen hinten (3-fach) Mittelarmlehne hinten Nebelscheinwerfer LED Reifendruck-Kontrollsystem Seitenairbag vorn Start/Stop-Anlage Wärmeschutzverglasung hinten abgedunkelt ..				
	Sonderausstattung: Anhängerkupplung (Kugelkopf abnehmbar) o.. LM-Felgen 7,5x17 (5-Speichen, schwarz) Audio-Navigationssystem Multimedia Navi Pr.. Metallic-/Mineraleffekt-Lackierung Dach Wagenfarbe Tech-Paket 1				

Bemerkung	Für dieses Angebot gilt: - Gültig bis 08.09.2025 - Gültig bis 14658 km				
-----------	--	--	--	--	--

Vorschäden	Vorschäden lt. Halter (Diese Angaben wurden vom Bewerter geprüft.):				
	Tauschaggregat nein	Nachlackierung nein	Technischer Mangel nein	Sonstiges nein	Vorschadenhöhe 0,00 €
	Vorschäden lt. Bewerter:				
	Tauschaggregat -	Nachlackierung -	Technischer Mangel -	Sonstiges -	Vorschadenhöhe 0,00 €

Unfallfreiheit	Unfallfrei = ja				
----------------	-----------------	--	--	--	--

Optischer Zustand		
	Außenspiegel L - Kratzer - Lackieren	110,00 €
	Felge (Ganzjahres-Radsatz) - Hinterachse rechts - Erneuer..	450,00 €
	Felge VR - Beschädigt - WM	150,00 €
	Heckklappe - Kratzer - Smart	150,00 €
	Kotflügel - L - Kratzer - Polieren	50,00 €
	Stoßfänger H - Kratzer - Lackieren	380,00 €
	Tür HL - Delle	120,00 €
	Tür HL - Kratzer - Smart	150,00 €
	Tür VL - Delle	120,00 €
	Tür VL - Kratzer - Polieren	50,00 €
Tür VR - Delle	120,00 €	
Türeinstieg HR - Kratzer - Smart	150,00 €	
Türkante VL - Lackabplatzer - Smart	150,00 €	
	Zwischensumme	2.150,00 €

Lackdicke	Fondseite links serienmäßig	Tür hinten links serienmäßig	Tür vorne links serienmäßig	Kotflügel vo.li. serienmäßig	Heckklappe serienmäßig	Dach serienmäßig	Motorhaube serienmäßig	Fondseite rechts serienmäßig	Tür h. rechts serienmäßig	Tür vorne rechts serienmäßig	Kotflügel vo.re. serienmäßig
-----------	--------------------------------	---------------------------------	--------------------------------	---------------------------------	---------------------------	---------------------	---------------------------	---------------------------------	------------------------------	---------------------------------	---------------------------------

Technischer Zustand	
Inspektion - Haupt- und Abgasuntersuchung - ern.	150,00 €
Zwischensumme	150,00 €
Bemerkung zum technischen Zustand: Eine Aussage über den Motorlauf, Motorgeräusche, Getriebefunktion, Getriebegeräusche sowie Fahrgeräusche in den einzelnen Betriebs- sowie Lastzuständen kann nicht getroffen werden und wird somit ausgeschlossen. Eine Funktionsprüfung der einzelnen elektronischen Bauteile sowie Bedienelemente erfolgten lediglich in Form von einer AN/AUS Prüfung. Eine Aussage über die konkrete und korrekte Funktion bei unterschiedlichen Betriebszuständen kann nicht getroffen werden. Die Aussage bezogen auf „Chiptuning und Aggregate Tausch“ basiert auf einer optischen Prüfung und kann mittels technischer Prüfung zu einem anderen Ergebnis führen. Die In der Bewertung getroffenen Angaben erfolgten anhand der vom Kunden/ Halter bzw. Autohaus/Verkäufer vorgelegten Unterlagen und Informationen. Zur Beschreibung der Ausstattung des Fahrzeuges wurde u. a. auf die von Fremdanbietern gelieferten Datensätze zurückgegriffen. Die Besichtigung erfolgte ohne Hubmittel, Folgekosten möglich. Fahrzeug verunreinigt und nass	

Reifen u. Felgen	Reifenart (montiert)		Felgenbeschreibung
	Ganzjahresreifen (LM-Felgen, Original-Felgen)		k. A.
	Reifen vorne	VL	VR
	225/45 R17 94W	6,00 mm (Falken)	6,00 mm (Falken)
	Reifen hinten	HL	HR
	225/45 R17 94W	6,00 mm (Falken)	6,00 mm (Falken)
	Zweiter Reifensatz		Felgenbeschreibung
	k. A.		k. A.
	Reifen vorne	VL	VR
k. A.	k. A. (k. A.)	k. A. (k. A.)	
Reifen hinten	HL	HR	
k. A.	k. A. (k. A.)	k. A. (k. A.)	
Bemerkung			Ausstattung ER
			Reifendichtmittel

Endbetrag	
Optischer Zustand	2.150,00 €
Technischer Zustand	150,00 €
Endbetrag (Netto)	2.300,00 €
19 % Mehrwertsteuer	437,00 €
Endbetrag (Brutto)	2.737,00 €

Gebrauchtfahrzeugbewertung

Auftr.-Nr: 043574
Kennzeichen: OHNE

Bestätigung des Fahrzeugeigentümers						
Der Fahrzeugeigentümer bestätigt hiermit, dass <ul style="list-style-type: none">- er zum Zeitpunkt der Übergabe alle zum Fahrzeug gehörenden Schlüssel abgibt und den Verbleib von fehlenden Schlüsseln mitteilt- das Gebrauchtfahrzeug sein unbeschränktes EIGENTUM ist und keine Rechte Dritter darauf ruhen,- keine Veränderungen aufweist, die zum Erlöschen der ALLGEMEINEN BETRIEBSERLAUBNIS führen können,- er bis zur Übergabe eintretende ÄNDERUNGEN umgehend, spätestens aber bei Übergabe mitteilt,- der INZAHLUNGNAHMEPREIS neu festgelegt werden kann, wenn sich bis zur Übergabe wesentliche Änderungen ergeben. Der Fahrzeughalter versichert, dass das Fahrzeug nach seinem Wissen <ul style="list-style-type: none">- Die hier gemachten Angaben zur Nutzung und Historie, zu Tauschteilen und zur Ausstattung entsprechen den Tatsachen und sind vollständig, andere als die aufgeführten Schäden sind nicht bekannt.					Hereinnahmepreis	
					0,00 € Netto	
					USt. 0,00 € (19 %)	
					0,00 € Brutto	
Wichtige Eckdaten						
Vorschäden	Vorschäden lt. Halter (Diese Angaben wurden vom Bewerter geprüft.):					
	Tauschaggregat	Nachlackierung	Technischer Mangel	Sonstiges	Vorschadenhöhe	
	nein	nein	nein	nein	0,00 €	
	Vorschäden lt. Bewerter:					
	Tauschaggregat	Nachlackierung	Technischer Mangel	Sonstiges	Vorschadenhöhe	
	-	-	-	-	0,00 €	
weitere	Gesamtfahrleistung lt. Eigentümer k.A.					

Ich bestätige hiermit die Vollständigkeit und Richtigkeit der Angaben bei der Bewertung.

Ort / Datum Bewertung

Fahrzeughalter / Leasingnehmer

Fahrzeugbilder

Hersteller / Typ: Opel Astra L Lim. 5-trg. GS

Auftr.-Nr: 043574

VIN: VXXKPHNS5R1043574

Kilometerstand: 14.658 km

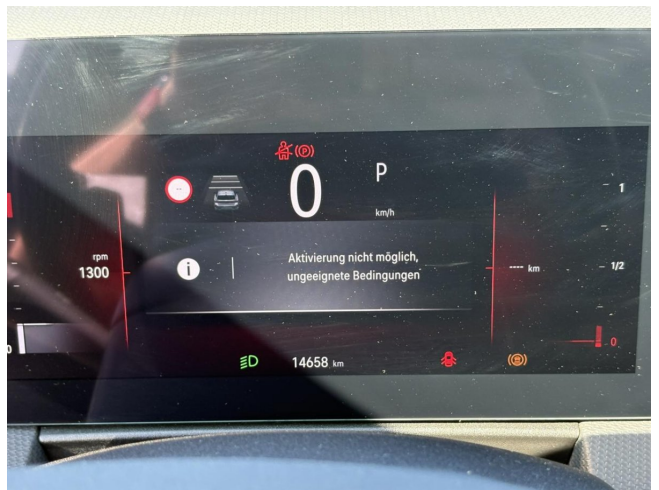
Erstzulassung: 24.07.2024

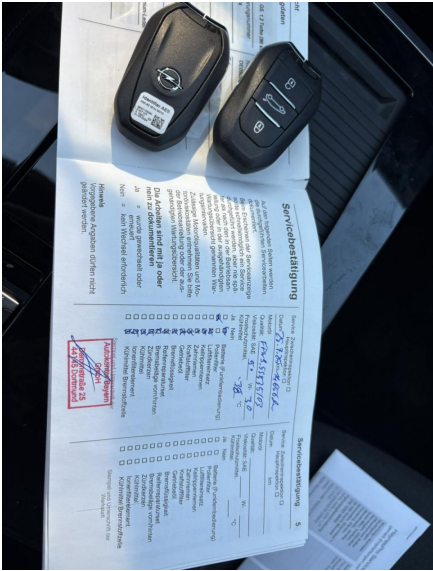
Anzahl Halter lt. Kunde: 1

Anzahl Halter lt. Zulbesch. II: keine Angabe

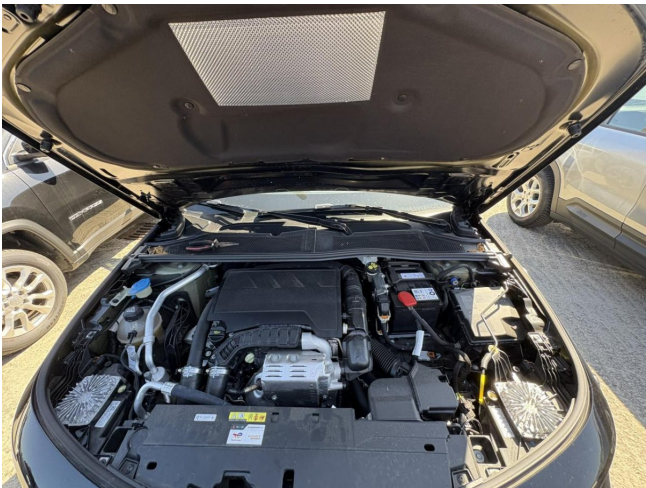








Auslieferungsdurchsicht	
Auslieferungsdurchsicht	
Ausliefernder Opel Händler	
Autobaus Siebrecht	
Nummer des Opel Händlers	
DE0909	
Ort	
Uslar	
Datum	
24.07.2024	
Code	
Schwarz (Metall)	
Code	
R Fahrzeitz StoffPremium-Leder	
Nummer	
37170 Uslar, Tel: 0557/19230-0	



Schadensbilder

Hersteller / Typ: Opel Astra L Lim. 5-trg. GS

Auftr.-Nr: 043574

VIN: VVKFPHNS5R1043574

Kilometerstand: 14.658 km

Erstzulassung: 24.07.2024

Anzahl Halter lt. Kunde: 1

Anzahl Halter lt. Zulbesch. II: keine Angabe



Türeinstieg HR - Kratzer - Smart



Türeinstieg HR - Kratzer - Smart



Felge VR - Beschädigt - WM



Felge VR - Beschädigt - WM



Felge VR - Beschädigt - WM



Tür VR - Delle



Tür VR - Delle



Felge (Ganzjahres-Radsatz) - Hinterachse rechts - Erneuern



Felge (Ganzjahres-Radsatz) - Hinterachse rechts - Erneuern



Felge (Ganzjahres-Radsatz) - Hinterachse rechts - Erneuern



Felge (Ganzjahres-Radsatz) - Hinterachse rechts - Erneuern



Stoßfänger H - Kratzer - Lackieren



Stoßfänger H - Kratzer - Lackieren



Tür HL - Delle



Tür HL - Delle



Türkante VL - Lackabplatzer - Smart



Türkante VL - Lackabplatzer - Smart



Tür VL - Delle



Tür VL - Delle



Tür HL - Kratzer - Smart



Tür HL - Kratzer - Smart



Außenspiegel L - Kratzer - Lackieren



Außenspiegel L - Kratzer - Lackieren



Kotflügel - L - Kratzer - Polieren



Kotflügel - L - Kratzer - Polieren



Tür VL - Kratzer - Polieren



Tür VL - Kratzer - Polieren



Heckklappe - Kratzer - Smart



Heckklappe - Kratzer - Smart