

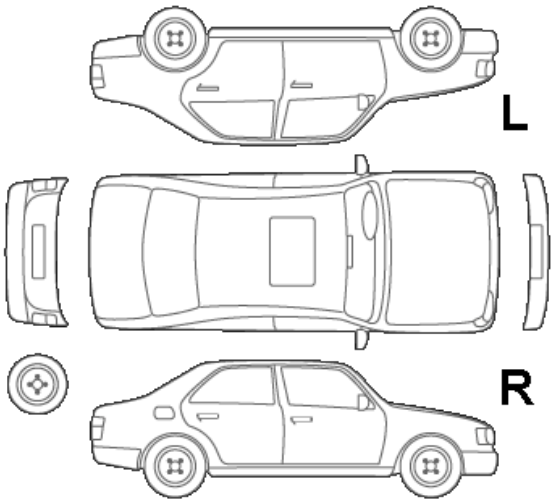
Gebrauchtfahrzeugbewertung

Auftr.-Nr: 043354
Kennzeichen: OHNE

	Auftraggeber Jeremy Böde		Telefonnummer		
Kundendaten	Fahrzeughalter / Leasingnehmer Leasys S.p.A. Zweigstelle Deutschland, Leasys S.p.A Zweigstelle Deutschland				
	E-Mail contractmanagement@leasys.com				
	Straße Friedrich-Lutzmann-Ring 1		Plz 65428	Ort Rüsselsheim	Tel.(Privat) Dortmund
	Baumuster Gegengeschäft		Auftrag.-Nr Gg. / GF NR		Kundenkonto
	Umsatzsteuer ja		§25a nein		Steuernummer
Fahrzeugdaten	Hersteller Opel		Typ Astra L Lim. 5-trg. GS		Modell 1.2 Turbo EU6e, GS (EURO 6e), 202..
	VIN VXKFPHNS2R1043354		Aufbau Lim. Schrägheck		Anzahl Türen 5
	Kennzeichen OHNE	Erstzulassung 27.06.2024	Halter lt. Zulbesch. II k. A.	Halter lt. Kunde 1	Kraftstoff Superbenzin
			Leistung (kW) 96 kW		Anzahl Zylinder 3
	Gesamtfahrh. lt. Halter k. A.		Gesamtfahrh. lt. Km-Zähler 14.892 km		max. km-Stand bei Übergabe 14.892 km
	Farbe LACKIERUNG SCHWARZ PERLA NER..		Lackierung metallic		Raucherfahrzeug k. A.
	Scheckheft vollständig		Scheckheft Bemerkung		
	Polster Andere		Polsterfarbe Andere		Getriebe Getriebe 6-Gang
	Ehemalige Nutzung Mietwagen		Eigentum des Kunden k. A.		Schadstoffk. Andere
					CO ₂ -Emission (g/km) 123-128 (WLTP)
Sonstiges	Zahnriemen gewechselt: keine Angabe		Dieselpartikelfilter vorhanden: k.A.		Chiptuning: k.A.
Ausstattung	Serienausstattung: Airbag Fahrer-/Beifahrerseite Anti-Blockier-System (ABS) DAB-Tuner (Radioempfang digital) Elektr. Bremskraftverteilung (EBD) Fahrassistenz-System: Autonomer Notbrems.. Fahrassistenz-System: Spurhalteassistent Getriebe 6-Gang Isofix-Aufnahmen für Kindersitz an Rücksitz Klimaautomatik 2-Zonen Lenkrad (Leder) Mittelarmlehne vorn mit Ablagefach Otto-Partikelfilter (OPF) Schadstoffarm nach Abgasnorm Euro 6e Smartphone Schnittstelle (Apple CarPlay & A.. Steckdose (12V-Anschluß) in Mittelkonsole Zentralverriegelung mit Fernbedienung Akustischer Fußgängerschutz (Außensound) Außenspiegel elektr. verstell- und heizbar, el.. Dach Diamant-Schwarz Elektron. Stabilitäts-Programm (ESP) Fahrassistenz-System: Berganfahr-Assistent (.. Fensterheber vorn elektr. mit Einklemmschutz Heckleuchten LED Kamerasystem 360° Kopf-Airbag-System Leuchtweitenregelung automatisch Motor 1,2 Ltr. - 96 kW Reifen-Reparaturkit Schließ-/Startsystem Keyless Open Sonnenblenden mit Spiegel (beleuchtet) Tagfahrlicht LED Ambiente-Beleuchtung Türverkleidung Außenspiegel schwarz lackiert Design-Paket: high gloss Exterieur Ergonomiesitz vorn links Fahrassistenz-System: Frontkollisionswarnung Feststellbremse elektrisch Innenspiegel mit Ablendautomatik Karosserie: 5-türig Kopfstützen hinten (3-fach) Mittelarmlehne hinten Nebelscheinwerfer LED Reifendruck-Kontrollsystem Seitenairbag vorn Start/Stop-Anlage Wärmeschutzverglasung hinten abgedunkelt ..				
	Sonderausstattung: Anhängerkupplung (Kugelkopf abnehmbar) o.. LM-Felgen 7,5x17 (5-Speichen, schwarz) Audio-Navigationssystem Multimedia Navi Pr.. Metallic-/Mineraleffekt-Lackierung Dach Wagenfarbe Tech-Paket 1				
Bemerkung	Für dieses Angebot gilt: - Gültig bis 22.09.2025 - Gültig bis 14892 km				
Vorschäden	Vorschäden lt. Halter (Diese Angaben wurden vom Bewerter geprüft.):				
	Tauschaggregat nein	Nachlackierung nein	Technischer Mangel nein	Sonstiges nein	Vorschadenhöhe 0,00 €
	Vorschäden lt. Bewerter:				
	Tauschaggregat -	Nachlackierung -	Technischer Mangel -	Sonstiges -	Vorschadenhöhe 0,00 €
Unfallfreiheit	Unfallfrei = ja				

Gebrauchtfahrzeugbewertung

Auftr.-Nr: 043354
Kennzeichen: OHNE

Optischer Zustand	
	Dach Dellen 500,00 € Dachhimmel demontieren 250,00 € Felge (Ganzjahres-Radsatz) - Vorderachse rechts - Mind.. 150,00 € Stoßfänger H - Kratzer - Lackieren 400,00 € Türgriff VR - Kratzer - Lackieren 110,00 € Türkante VL - Lackabplatzer - Smart 150,00 € Zwischensumme 1.560,00 €

Lackdicke	Fondseite links serienmäßig	Tür hinten links serienmäßig	Tür vorne links serienmäßig	Kotflügel vo.li. serienmäßig	Heckklappe serienmäßig	Dach serienmäßig	Motorhaube serienmäßig	Fondseite rechts serienmäßig	Tür h. rechts serienmäßig	Tür vorne rechts serienmäßig	Kotflügel vo.re. serienmäßig
-----------	--------------------------------	---------------------------------	--------------------------------	---------------------------------	---------------------------	---------------------	---------------------------	---------------------------------	------------------------------	---------------------------------	---------------------------------

Technischer Zustand	
Motor - Motorkontrollleuchte leuchtet - prüfen (ggf Mehrkosten)	100,00 €
Zwischensumme	100,00 €
Bemerkung zum technischen Zustand: Eine Aussage über den Motorlauf, Motorgeräusche, Getriebefunktion, Getriebegeräusche sowie Fahrgeräusche in den einzelnen Betriebs- sowie Lastzuständen kann nicht getroffen werden und wird somit ausgeschlossen. Eine Funktionsprüfung der einzelnen elektronischen Bauteile sowie Bedienelemente erfolgten lediglich in Form von einer AN/AUS Prüfung. Eine Aussage über die konkrete und korrekte Funktion bei unterschiedlichen Betriebszuständen kann nicht getroffen werden. Die Aussage bezogen auf „Chiptuning und Aggregate Tausch“ basiert auf einer optischen Prüfung und kann mittels technischer Prüfung zu einem anderen Ergebnis führen. Die In der Bewertung getroffenen Angaben erfolgten anhand der vom Kunden/ Halter bzw. Autohaus/Verkäufer vorgelegten Unterlagen und Informationen. Zur Beschreibung der Ausstattung des Fahrzeuges wurde u. a. auf die von Fremdanbietern gelieferten Datensätze zurückgegriffen. Die Besichtigung erfolgte ohne Hubmittel, Folgekosten möglich. Fahrzeug verunreinigt und nass	

Reifen u. Felgen	Reifenart (montiert)		Felgenbeschreibung
	Ganzjahresreifen (LM-Felgen, Original-Felgen)		k. A.
	Reifen vorne	VL	VR
	225/45 R17 94w	6,00 mm (Falken)	6,00 mm (Falken)
	Reifen hinten	HL	HR
	225/45 R17 94w	6,00 mm (Falken)	6,00 mm (Falken)
	Zweiter Reifensatz		Felgenbeschreibung
	k. A.		k. A.
	Reifen vorne	VL	VR
	k. A.	k. A. (k. A.)	k. A. (k. A.)
	Reifen hinten	HL	HR
	k. A.	k. A. (k. A.)	k. A. (k. A.)
	Bemerkung		Ausstattung ER
			Reifendichtmittel

Endbetrag	
Optischer Zustand	1.560,00 €
Technischer Zustand	100,00 €
Endbetrag (Netto)	1.660,00 €
19 % Mehrwertsteuer	315,40 €
Endbetrag (Brutto)	1.975,40 €

Gebrauchtfahrzeugbewertung

Auftr.-Nr: 043354
Kennzeichen: OHNE

Bestätigung des Fahrzeugeigentümers						
Der Fahrzeugeigentümer bestätigt hiermit, dass <ul style="list-style-type: none">- er zum Zeitpunkt der Übergabe alle zum Fahrzeug gehörenden Schlüssel abgibt und den Verbleib von fehlenden Schlüsseln mitteilt- das Gebrauchtfahrzeug sein unbeschränktes EIGENTUM ist und keine Rechte Dritter darauf ruhen,- keine Veränderungen aufweist, die zum Erlöschen der ALLGEMEINEN BETRIEBSERLAUBNIS führen können,- er bis zur Übergabe eintretende ÄNDERUNGEN umgehend, spätestens aber bei Übergabe mitteilt,- der INZAHLUNGNAHMEPREIS neu festgelegt werden kann, wenn sich bis zur Übergabe wesentliche Änderungen ergeben. Der Fahrzeughalter versichert, dass das Fahrzeug nach seinem Wissen <ul style="list-style-type: none">- Die hier gemachten Angaben zur Nutzung und Historie, zu Tauschteilen und zur Ausstattung entsprechen den Tatsachen und sind vollständig, andere als die aufgeführten Schäden sind nicht bekannt.					Hereinnahmepreis	
					0,00 € Netto	
					USt. 0,00 € (19 %)	
					0,00 € Brutto	
Wichtige Eckdaten						
Vorschäden	Vorschäden lt. Halter (Diese Angaben wurden vom Bewerter geprüft.):					
	Tauschaggregat	Nachlackierung	Technischer Mangel	Sonstiges	Vorschadenhöhe	
	nein	nein	nein	nein	0,00 €	
	Vorschäden lt. Bewerter:					
	Tauschaggregat	Nachlackierung	Technischer Mangel	Sonstiges	Vorschadenhöhe	
	-	-	-	-	0,00 €	
weitere	Gesamtfahrleistung lt. Eigentümer k.A.					

Ich bestätige hiermit die Vollständigkeit und Richtigkeit der Angaben bei der Bewertung.

Ort / Datum Bewertung

Fahrzeughalter / Leasingnehmer

Fahrzeugbilder

Hersteller / Typ: Opel Astra L Lim. 5-trg. GS

Auftr.-Nr: 043354

VIN: VXKFPHNS2R1043354

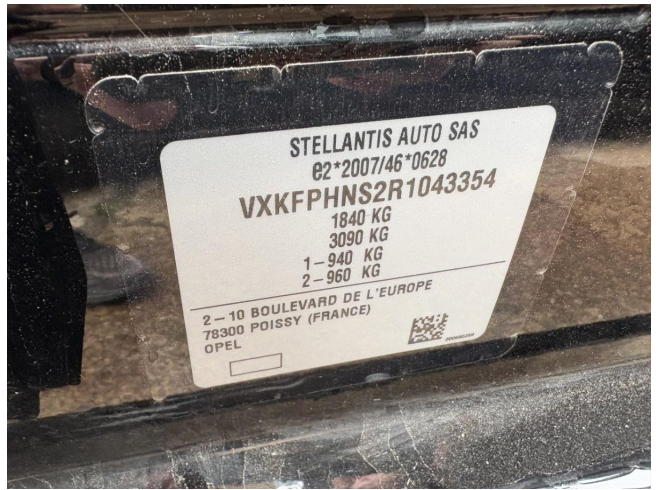
Kilometerstand: 14.892 km

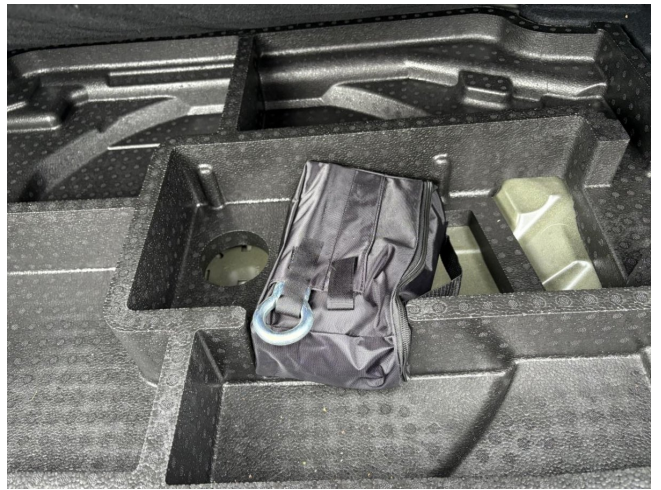
Erstzulassung: 27.06.2024

Anzahl Halter lt. Kunde: 1

Anzahl Halter lt. Zulbesch. II: keine Angabe











Schadensbilder

Hersteller / Typ: Opel Astra L Lim. 5-trg. GS

Auftr.-Nr: 043354

VIN: VVKFPHNS2R1043354

Kilometerstand: 14.892 km

Erstzulassung: 27.06.2024

Anzahl Halter lt. Kunde: 1

Anzahl Halter lt. Zulbesch. II: keine Angabe



Felge (Ganzjahres-Radsatz) - Vorderachse rechts - Minderwert (optischer Schaden)



Felge (Ganzjahres-Radsatz) - Vorderachse rechts - Minderwert (optischer Schaden)



Türkante VL - Lackabplatzer - Smart



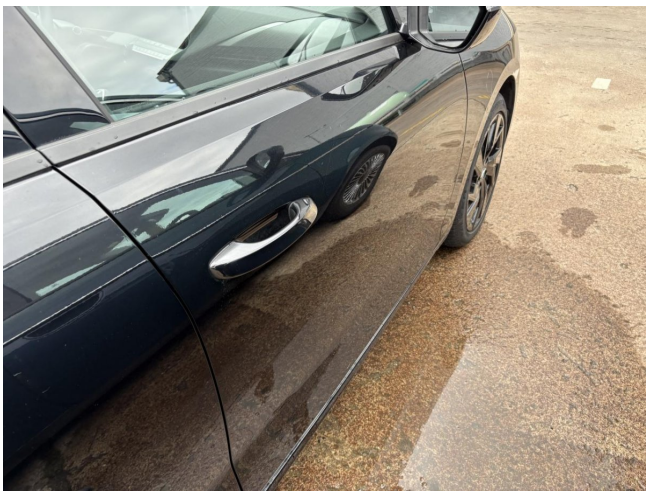
Türkante VL - Lackabplatzer - Smart



Stoßfänger H - Kratzer - Lackieren



Stoßfänger H - Kratzer - Lackieren



Türgriff VR - Kratzer - Lackieren



Türgriff VR - Kratzer - Lackieren



Dach Dellen