

Gebrauchtfahrzeugbewertung

Auftr.-Nr: nicht vorhanden
Kennzeichen: OHNE

	Auftraggeber Manuel Junghans				Telefonnummer						
Kundendaten	Fahrzeughalter / Leasingnehmer FINN GmbH					E-Mail					
	Straße Prinzregentenplatz 9		Plz 81675		Ort München		Tel.(Privat)				
	Baumuster Gegengeschäft			Auftrag.-Nr Gg. / GF NR			Kundenkonto				
	Umsatzsteuer ja		§25a nein		Steuernummer						
Fahrzeugdaten	Hersteller Opel		Typ Astra L Lim. 5-trg. Ultimate			Modell 1.2 Turbo EU6e, Ultimate (EURO 6e..					
	VIN VXKFPHNS0R1023541		Aufbau Lim. Schrägheck			Anzahl Türen 5		Kraftstoff Superbenzin		KBA-Schlüssel 1889/AET	
	Kennzeichen OHNE	Erstzulassung 13.06.2024	Halter lt. Zulbesch. II k. A.	Halter lt. Kunde 1	Leistung (kW) 96 kW	Anzahl Zylinder 3	HV-Batterie (kWh) 0	Hubraum (ccm) 1199	HU 08/25		
	Gesamtfahrh. lt. Halter k. A.		Gesamtfahrh. lt. Km-Zähler 15.749 km		max. km-Stand bei Übergabe 15.749 km		Raucherfahrzeug k. A.		letzter KD am k. A.		Letzter KD (km) k. A.
	Farbe GRAU/TYP AUSSENVERKLEIDUNG M..			Lackierung metallic		Reimport k. A.		nächster KD in Tagen k. A.		nächster KD (km) k. A.	
	Scheckheft vollständig		Scheckheft Bemerkung								
	Polster Andere		Polsterfarbe Andere		Getriebe Getriebe Automatik - ..		Schadstoffk. Andere		CO ₂ -Emission (g/km) 132 (WLTP)		
	Ehemalige Nutzung Unbekannt		Eigentum des Kunden k. A.								
	Sonstiges	Zahnriemen gewechselt: keine Angabe		Dieselpartikelfilter vorhanden: k.A.			Chiptuning: k.A.				

Ausstattung	Serienausstattung:			
	Airbag Fahrer-/Beifahrerseite Audio-Navigationssystem Multimedia Navi Pr.. DAB-Tuner (Radioempfang digital) Einstiegsleisten mit Schriftzug Ergonomiesitz vorn links/rechts Fahrassistenz-System: Frontkollisionswarnung Feststellbremse elektrisch Induktionsladeschale für Smartphone (Wirele.. Kamerasystem 360° Kopf-Airbag-System LM-Felgen Nebelscheinwerfer LED Reifendruck-Kontrollsystem Schließ-/Startsystem Keyless Open Start/Stop-Anlage Voll-LED (IntelliLux) Ambiente-Beleuchtung Türverkleidung Außenspiegel elektr. verstell- und heizbar, el.. Dach Diamant-Schwarz Elektr. Bremskraftverteilung (EBD) Fahrassistenz-Paket: IntelliDrive Fahrassistenz-System: Müdigkeitserkennung.. Frontscheibe heizbar (ThermaTec) Innenspiegel mit Abblendautomatik Karosserie: 5-türig Kopfstützen hinten (3-fach) Mittelarmlehne hinten Otto-Partikelfilter (OPF) Schadstoffarm nach Abgasnorm Euro 6e Seitenairbag vorn Steckdose (12V-Anschluß) in Mittelkonsole Wärmeschutzverglasung hinten abgedunkelt .. Anti-Blockier-System (ABS) Außenspiegel schwarz lackiert Design-Paket: high gloss Exterieur Elektron. Stabilitäts-Programm (ESP) Fahrassistenz-System: Berganfahr-Assistent (.. Fahrassistenz-System: Spurhalteassistent Getriebe Automatik - mit Start-/Stop (8-Stufen) Isofix-Aufnahmen für Kindersitz an Rücksitz Klimaautomatik 2-Zonen Leuchtweitenregelung automatisch Motor 1,2 Ltr. - 96 kW Reifen-Reparaturkit Schiebe-/Hebedach elektrisch (Glas) Sonnenblenden mit Spiegel (beleuchtet) Tagfahrlicht LED Zentralverriegelung mit Fernbedienung			
	Sonderausstattung:			
	Infotainment-Paket		Metallic-/Mineraleffekt-Lackierung	

Bemerkung	Für dieses Angebot gilt: - Gültig bis 04.09.2025 - Gültig bis 15749 km
-----------	------------------------------------------------------------------------------

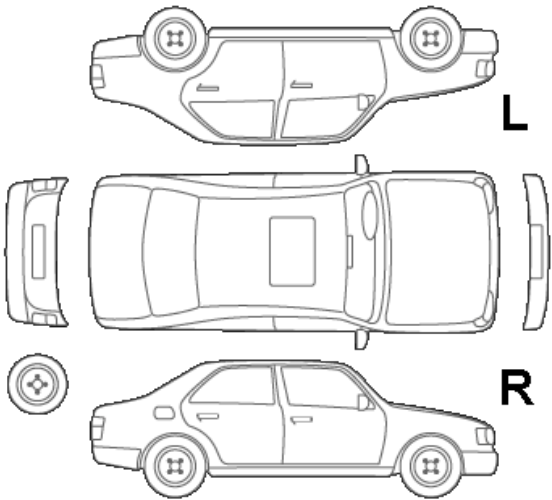
Vorschäden	Vorschäden lt. Halter (Diese Angaben wurden vom Bewerter geprüft.):				
	Tauschaggregat	Nachlackierung	Technischer Mangel	Sonstiges	Vorschadenhöhe
	nein	nein	nein	nein	0,00 €
	Vorschäden lt. Bewerter:				
	Tauschaggregat	Nachlackierung	Technischer Mangel	Sonstiges	Vorschadenhöhe
	-	-	-	-	0,00 €

Unfallfreiheit	Unfallfrei = ja
----------------	-----------------

Gebrauchtfahrzeugbewertung

Auftr.-Nr: nicht vorhanden

Kennzeichen: OHNE

Optischer Zustand	
	2. Funkschlüssel fehlt 185,77 € Felge HR Ersetzen 332,56 € Felge VL ersetzen 332,56 € Felge VR ersetzen 332,56 € Kein HU - Bericht vorhanden 126,89 € Stoßfänger H Lackieren 505,73 € Tür HL Zerkratzt - Smart Repair 150,00 € Tür VR Delle - Delle Drücken und auslegen 160,00 € Zwischensumme 2.126,07 €

Lackdicke	Fondseite links serienmäßig	Tür hinten links serienmäßig	Tür vorne links serienmäßig	Kotflügel vo.li. serienmäßig	Heckklappe serienmäßig	Dach serienmäßig	Motorhaube serienmäßig	Fondseite rechts serienmäßig	Tür h. rechts serienmäßig	Tür vorne rechts serienmäßig	Kotflügel vo.re. serienmäßig
-----------	--------------------------------	---------------------------------	--------------------------------	---------------------------------	---------------------------	---------------------	---------------------------	---------------------------------	------------------------------	---------------------------------	---------------------------------

Technischer Zustand	
Zwischensumme	0,00 €
Bemerkung zum technischen Zustand: Eine Aussage über den Motorlauf, Motorgeräusche, Getriebefunktion, Getriebegeräusche sowie Fahrgeräusche in den einzelnen Betriebs- sowie Lastzuständen kann nicht getroffen werden und wird somit ausgeschlossen. Eine Funktionsprüfung der einzelnen elektronischen Bauteile sowie Bedienelemente erfolgten lediglich in Form von einer AN/AUS Prüfung. Eine Aussage über die konkrete und korrekte Funktion bei unterschiedlichen Betriebszuständen kann nicht getroffen werden. Die Aussage bezogen auf „Chiptuning und Aggregate Tausch“ basiert auf einer optischen Prüfung und kann mittels technischer Prüfung zu einem anderen Ergebnis führen. Die In der Bewertung getroffenen Angaben erfolgten anhand der vom Kunden/ Halter bzw. Autohaus/Verkäufer vorgelegten Unterlagen und Informationen. Zur Beschreibung der Ausstattung des Fahrzeuges wurde u. a. auf die von Fremdanbietern gelieferten Datensätze zurückgegriffen. Die Besichtigung erfolgte ohne Hubmittel, Folgekosten möglich. Fahrzeug verunreinigt und nass	

Reifen u. Felgen	Reifenart (montiert)		Felgenbeschreibung
	Ganzjahresreifen (LM-Felgen, Original-Felgen)		k. A.
	Reifen vorne	VL	VR
	225/40R18 92V	4,00 mm (Falken)	4,00 mm (Falken)
	Reifen hinten	HL	HR
	225/40R18 92V	6,00 mm (Falken)	6,00 mm (Falken)
	Zweiter Reifensatz		Felgenbeschreibung
	k. A.		k. A.
	Reifen vorne	VL	VR
	k. A.	k. A. (k. A.)	k. A. (k. A.)
	Reifen hinten	HL	HR
	k. A.	k. A. (k. A.)	k. A. (k. A.)
	Bemerkung		Ausstattung ER
			k. A.

Endbetrag	
Optischer Zustand	2.126,07 €
Technischer Zustand	0,00 €
Endbetrag (Netto)	2.126,07 €
19 % Mehrwertsteuer	403,95 €
Endbetrag (Brutto)	2.530,02 €

Gebrauchtfahrzeugbewertung

Auftr.-Nr: nicht vorhanden
Kennzeichen: OHNE

Bestätigung des Fahrzeugeigentümers					
Der Fahrzeugeigentümer bestätigt hiermit, dass <ul style="list-style-type: none">- er zum Zeitpunkt der Übergabe alle zum Fahrzeug gehörenden Schlüssel abgibt und den Verbleib von fehlenden Schlüsseln mitteilt- das Gebrauchtfahrzeug sein unbeschränktes EIGENTUM ist und keine Rechte Dritter darauf ruhen,- keine Veränderungen aufweist, die zum Erlöschen der ALLGEMEINEN BETRIEBSERLAUBNIS führen können,- er bis zur Übergabe eintretende ÄNDERUNGEN umgehend, spätestens aber bei Übergabe mitteilt,- der INZAHLUNGNAHMEPREIS neu festgelegt werden kann, wenn sich bis zur Übergabe wesentliche Änderungen ergeben. Der Fahrzeughalter versichert, dass das Fahrzeug nach seinem Wissen <ul style="list-style-type: none">- Die hier gemachten Angaben zur Nutzung und Historie, zu Tauschteilen und zur Ausstattung entsprechen den Tatsachen und sind vollständig, andere als die aufgeführten Schäden sind nicht bekannt.				Hereinnahmepreis	
				0,00 € Netto	
				USt. 0,00 € (19 %)	
				0,00 € Brutto	
Wichtige Eckdaten					
Vorschäden	Vorschäden lt. Halter (Diese Angaben wurden vom Bewerter geprüft.):				
	Tauschaggregat	Nachlackierung	Technischer Mangel	Sonstiges	Vorschadenhöhe
	nein	nein	nein	nein	0,00 €
	Vorschäden lt. Bewerter:				
	Tauschaggregat	Nachlackierung	Technischer Mangel	Sonstiges	Vorschadenhöhe
	-	-	-	-	0,00 €
weitere	Gesamtfahrleistung lt. Eigentümer k.A.				

Ich bestätige hiermit die Vollständigkeit und Richtigkeit der Angaben bei der Bewertung.

Ort / Datum Bewertung

Fahrzeughalter / Leasingnehmer

Fahrzeugbilder

Hersteller / Typ: Opel Astra L Lim. 5-trg. Ultimate

Auftr.-Nr: nicht vorhanden

VIN: VVKFPHNS0R1023541

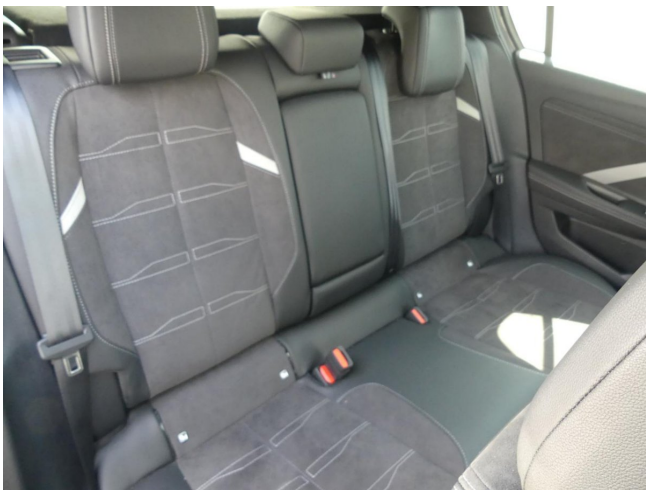
Kilometerstand: 15.749 km

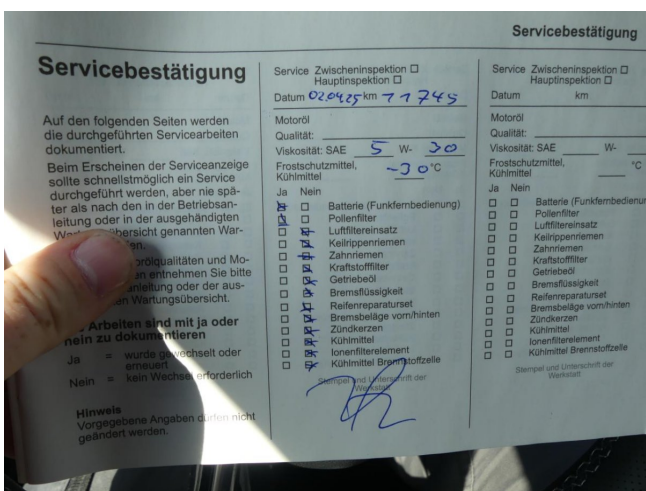
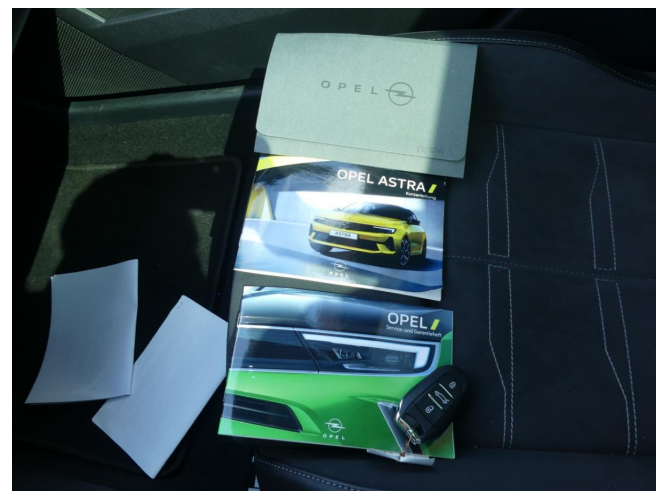
Erstzulassung: 13.06.2024

Anzahl Halter lt. Kunde: 1

Anzahl Halter lt. Zulbesch. II: keine Angabe









Schadensbilder

Hersteller / Typ: Opel Astra L Lim. 5-trg. Ultimate

Auftr.-Nr: nicht vorhanden

VIN: VXXKPHNS0R1023541

Kilometerstand: 15.749 km

Erstzulassung: 13.06.2024

Anzahl Halter lt. Kunde: 1

Anzahl Halter lt. Zulbesch. II: keine Angabe



2. Funkschlüssel fehlt



Tür VR Delle - Delle Drücken und auslegen



Tür VR Delle - Delle Drücken und auslegen



Felge HR Ersetzten



Felge HR Ersetzten



Felge HR Ersetzten



Stoßfänger H Lackieren



Stoßfänger H Lackieren



Stoßfänger H Lackieren



Stoßfänger H Lackieren



Felge VR ersetzt



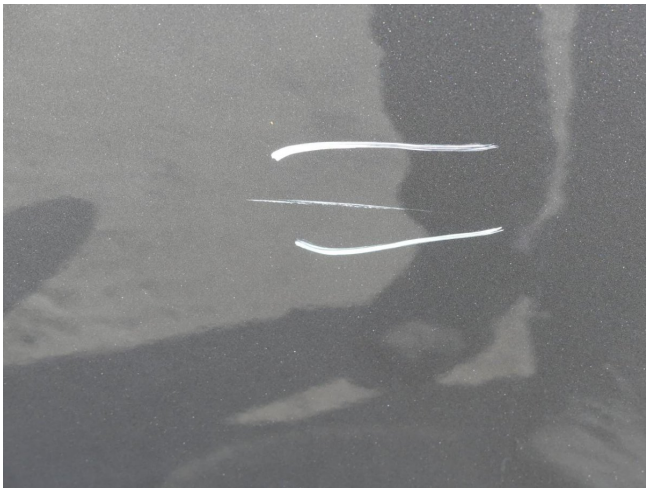
Felge VR ersetzt



Felge VR ersetzt



Tür HL Zerkratzt - Smart Repair



Tür HL Zerkratzt - Smart Repair



Tür HL Zerkratzt - Smart Repair



Felge VL ersetzen



Felge VL ersetzen



Felge VL ersetzen