

Athlon Germany GmbH
Am Seestern 24
40547 Düsseldorf

16.05.2025

Krefelder Str. 297

47877 Willich

Tel.: (0 21 54) 42 88 88

Fax: (0 21 54) 42 77 24

Bei Rückfragen und Zahlungen

Bitte unter Angabe der

Gutachten-Nummer

E-Mail: willich@huesges-gruppe.de

www.huesges-gruppe.de

10N0W5339E

Gutachten

Betreff : Kaskoschaden

Aktenzeichen/Schaden-Nr. : 12021071 / 12021071

Versicherungsnehmer : Athlon Germany GmbH
Am Seestern 24
40547 Düsseldorf

Auftrag vom : 15.05.2025

Schaden vom : 13.05.2025

Besichtigungsdatum/ Ort : 15.05.2025 CAT Recontec GmbH
Verkehrssicherheit : fahrbereit, verkehrssicher

Zusammenfassung der Einzelergebnisse

Reparaturkosten	ohne MwSt.	1.248,44 EUR
Abzüge nfa E-Teile	ohne MwSt.	0,00 EUR
Abzüge nfa Lack	ohne MwSt.	<u>0,00 EUR</u>
Reparaturkosten nach Abzug	ohne MwSt.	1.248,44 EUR
19.0 % MwSt. auf Reparaturkosten	MwSt.	<u>237,20 EUR</u>
Reparaturkosten	incl. MwSt.	<u>1.485,64 EUR</u>

Die vertragsgemäß vereinbarte Selbstbeteiligung ist noch in Abzug zu bringen.

Willich, 16.05.2025

Bei Rückfragen bitte angeben

Nr. 10N0W5339E
Hüsges

Technische Daten und Fahrzeugbeschreibung

Amtliches Kennzeichen: B-BO 1018
 Fahrzeugart: Pkw, SUV, Kleintransporter
 Aufbau: Kastenwagen
 Fabrikat: Opel
 Typ / Untertyp: Vivaro Kasten (2019->) Selection S (L1)
 KBA-Nummer: 3003/BAK
 Fzg.Ident.-Nummer: VXEVBVYHRKL7010370
 Baujahr: 09.2021
 Erstzulassung: 13.01.2020

Motorart / Bauform / Zylinder: Diesel / Reihenmotor / 4
 Getriebe / Anzahl der Gänge: manual / 6
 Schadstoffklasse: Euro 6d TEMP
 Leistung in kw: 75
 Hubraum in ccm: 1499
 Verbrauch: 5,4 ltr / 4,7 ltr / 4,9 ltr / 130 g/km
 Anzahl der Türen: 4
 Maße über Alles in mm: 4609 x 2010 x 1905
 Radstand: 2925
 Anzahl Achsen / angetrieb. Achsen: 2 / 1
 Laufleistung in km abgelesen: 101481

Leermasse in kg: 1.572
 Gesamtmasse in kg: 2.830
 Nutzlast in kg: 1.257

Bereifung: v.l. 215/65R16C
 v.r. 215/65R16C
 h.r. 215/65R16C
 h.l. 215/65R16C

Farbe / Lackart: Metallic (2-Schicht)

Ausstattung: siehe Kalkulation / Bewertung

Willich, 16.05.2025

Bei Rückfragen bitte angeben

Nr. 10N0W5339E
Hüsges

Aufgrund des mir erteilten Auftrages vom 15.05.2025 wurde das vorbezeichnete Fahrzeug aus Beweissicherungsgründen nach kaskomäßigen Grundsätzen besichtigt.

Besichtigungsdatum: 15.05.2025

Besichtigung: CAT Recontec GmbH Düren

Nachstehende Feststellungen betreffen Umfang und Höhe des Schadens.

Schadenhergang

Hierüber bin ich im einzelnen nicht unterrichtet. Nach dem Schadenbild hat das Fahrzeug einen Hagelschaden erlitten.

Beschädigungen

Die Beschädigungen werden durch die im Bildteil beigefügten Lichtbilder verdeutlicht.

Bezüglich der Einzelheiten verweise ich auf die spezifizierte Schadenkalkulation.

Schadenbedingter Lackierungsumfang

siehe Auswertung

Willich, 16.05.2025

Bei Rückfragen bitte angeben

Nr. 10N0W5339E
Hüsges

Schadenermittlung

Gemäß der elektronischen Auswertung sind Reparaturaufwendungen in Höhe von ohne Mehrwertsteuer zu erwarten.

1.248,44 EUR

Da das Fahrzeug im nicht demontierten Zustand besichtigt wurde, sind nach Fertigstellung des Fahrzeuges Abweichungen des genannten Betrages noch möglich.

Bedingungsgemäße Abzüge nfa sind nicht vorzunehmen.

Der Gesamtkaskoschaden beträgt ohne Mehrwertsteuer

1.248,44 EUR

Vom vorgenannten Betrag ist noch die mir nicht bekannte vertragsgemäß vereinbarte Selbstbeteiligung in Abzug zu bringen.

Vorstehendes Gutachten wurde unparteiisch und nach bestem Wissen und Gewissen erstattet.



Der Sachverständige

"Datenschutz ist für uns wichtig! Ihrem Gutachten fügen wir eine aktuelle Datenschutzerklärung bei."

Willich, 16.05.2025
Bei Rückfragen bitte angeben
Nr. 10N0W5339E
Hüsges

Reparaturkosten-Kalkulation

Vorgangsname 10N0W5339E
Anlagedatum 16.05.2025
Ordnungsnummer 95081513 20250516072449222

Fahrzeugdaten

Hersteller:	Opel	Amtliches Kennzeichen	B-BO 1018
Haupttyp:	Vivaro Kasten (2019->)		
Untertyp:	Selection S (L1)	Erstzulassung:	13.01.2020
VIN:	VXEVBVHRKL7010370	Laufleistung laut Tacho:	101.481 km
DAT Europa-Code®:	01 650 138 011 0001		
KBA-Schlüssel:	3003/BAK		
Motor:	Motor 1,5 Ltr. - 75 kW CDTI DPf		
Karosserie:	Karosserie/Aufbau: Kasten		
Getriebe:	Getriebe 6-Gang		
Bauzeit	6219		

Serienausstattung

24598 4 Lautsprecher	18205 Leuchtweitenregelung
26802 Airbag Beifahrerseite	82948 Motor 1,5 Ltr. - 75 kW Diesel DPF KAT (YHR / DV5RUCD)
26803 Airbag Fahrer-/Beifahrerseite	71648 Radstand 2925 mm
40000 Anti-Blockier-System (ABS)	67202 Reifen 215/65 R16C 106/104 T
70600 Antriebsart: Frontantrieb	68802 Reifen-Reparaturkit
24247 Audiosystem BT (Bluetooth-/USB-Schnittstelle)	77273 Schadstoffarm nach Abgasnorm Euro 6d-TEMP
15200 Außenspiegel elektr. verstell- und heizbar	36207 Schiebetür rechts
28006 Bodenbelag: Gepäck-/Laderaumboden (Gummi)	77030 SCR-System (AdBlue-Technologie)
25508 Bordcomputer	69800 Servolenkung
40801 Bremsassistent	69810 Servolenkung geschwindigkeitsabhängig
70308 Elektron. Stabilitäts-Programm (ESP)	44106 Stahlfelgen 7x16
70603 Fahrassistent-System: Berganfahr-Assistent (HSA, Hill Start Assist)	39007 Steckdose (12V-Anschluß) im Koffer-/Laderaum
24808 Freisprecheinrichtung Bluetooth	39010 Steckdose (12V-Anschluß) in Mittelkonsole
75205 Getriebe 6-Gang	00676 Steuer-AV Antriebsstrang Verbrennungsmotor
75225 Getriebevariante - 6-Gang, Typ: ML6C	00680 Steuer-AV Opel
36001 Heckflügeltüren ohne Verglasung	18904 Tagfahrlicht
10305 Karosserie/Aufbau: Kasten	36399 Türgriffe außen schwarz
10621 Karosserievariante: Fahrzeuglänge L1	25010 USB-Schnittstelle
27420 Laderaumtrennwand geschlossen	38105 Wegfahrsperre
69500 Lenksäule (Lenkrad) verstellbar	

Ersatzteile

Preisdatum 02.05.2025

RC	DVN	ETN	Benennung	Anz.	Pr./Stk.	Ges. Pr.
E	34146		REPARATURSATZ, BESTEHT AUS:			
		9815942280	KLAMMER	8	0,85	6,80
		9816231880	SCHRAUBE	2	1,52	3,04

Arbeitslohn

RC	DVN	APN	Benennung	Art	Stufe	Std.	Pr./Std.	Ges. Pr.
A	34111	9070 0210	DACHVERKLEIDUNG V. A+E	M		0,40	157,75	63,10
A	44210	6007 0210	MOTORHAUBE A+E	K		0,50	161,00	80,50
S		900E 0411	MOTORHAUBE EINSTELLEN	K		0,20	161,00	32,20
A	44501	6009 0910	ISOLIERUNG MOTORHAUBE A+E/ERN.	K		0,20	161,00	32,20

Willich, 16.05.2025
Bei Rückfragen bitte angeben
Nr. 10N0W5339E
Hüsges

Hagelschadenreparatur:
Methode "Bundesverband Ausbeultechnik (BVAT)"

RC	DVN		Benennung	Dellen Anzahl	Std.	Pr./Std.	Ges. Pr.
I	110		LACKSCHADENFREI				
			DACH KPL. (GROESSE: 20 MM)	42	2,90	161,00	466,90
I	44210		MOTORHAUBE (GROESSE: 20 MM)	10	1,50	161,00	241,50
			ALLGEMEINE ARBEITEN				
			RUESTZEIT		0,60	161,00	96,60
			ARBEITEN UEBER GREIFZONE		0,90	161,00	144,90
			FINISHARBEIT (2 TEILE)		0,50	161,00	80,50

Zusammenfassung

Summenblock Ersatzteile

	Gesamtpreis
laut Einzelaufstellung (Summe aller Ersatzteilpreise)	9,84
+ 2,00% Klein- bzw. Verbrauchsmaterial	0,20
Gesamtsumme	10,04

Summenblock Arbeitslohn

	Std.	Preis/Std.	Gesamtpreis
Karosserie	0,90	161,00	144,90
Mechanik	0,40	157,75	63,10
Hagelschadenreparatur: Lackschadenfrei	4,40	161,00	708,40
Hagelschadenreparatur: Allgemeine Arbeiten	2,00	161,00	322,00
Summe aller Arbeitslöhne	7,70		1.238,40

Gesamtsummen

	Gesamtpreis
Summe Ersatzteile	10,04
Summe Arbeitslöhne	1.238,40
Reparaturkosten netto	1.248,44
Mehrwertsteuer (19,00%)	237,20
Reparaturkosten brutto	1.485,64

Alle Beträge in EUR

Legende

SYSTEM DAT - Kalkulation des Sachverständigen

Diese Kalkulation enthält Angaben, die unter Lizenz des Automobilherstellers / Importeurs aufbereitet und verteilt werden.
DAT System / SD3 CalculateExpert)

=Richtzeit: (noch) keine HST-Angabe
(=ETN nicht zur Bestellung geeignet

+ =neue Position aus Reparaturlogik
* =manuelle Eingabe des Anwenders (gilt nur dann für die Spalte
Benennung, wenn ein * am Anfang steht)

Willich, 16.05.2025

Bei Rückfragen bitte angeben

Nr. 10N0W5339E
Hüsges

)=letzte UPE, von Hersteller nicht mehr lieferbar

»=Fremdleistung

IFL=Position aus IFL-Vorschlagsliste

d=Preis aus DMS

T=Technische Prüfung

>=Ausstattung wurde manuell hinzugefügt

✓=Ausstattung wurde durch VIN-Abfrage ermittelt

^=Steuerneutral Position

APN=Arbeitspositionsnummer

ETN=Ersatzteilnummer

Pr.=Preis

ME=Materialeinheit

MP=Materialpunkte

Std.=Stunde

ZE=Zeiteinheit

!=Preis wurde durch Umrechnung eines anderen Landes abgeleitet

≅=Position ist nicht für aktuelle Fahrzeugkonfiguration vorgesehen

A=Zeit gemäß Ausbeulformel

BFA=Position aus BFA-Vorschlagsliste

Anz.=Anzahl

AW=Arbeitswert

DVN=Datenverarbeitungsnummer

Ges. Pr.=Gesamtpreis

Pr./Stk.=Preis pro Stück

MK=Materialkosten

RC=Reparaturcode

Lohn inkl. Mat.=Lohn inkl. Material

Willich, 16.05.2025

Bei Rückfragen bitte angeben

Nr. 10N0W5339E

Hüsges

Bildanlage

Bild Nr. 001



Bild Nr. 002



Bild Nr. 003



Bild Nr. 004



Willich, 16.05.2025
Bei Rückfragen bitte angeben
Nr. 10N0W5339E
Hüsges

Bild Nr. 005



Bild Nr. 006



Bild Nr. 007



Bild Nr. 008



Willich, 16.05.2025
Bei Rückfragen bitte angeben
Nr. 10N0W5339E
Hüsges

Bild Nr. 009



Bild Nr. 010



Bild Nr. 011



Bild Nr. 012



Willich, 16.05.2025
Bei Rückfragen bitte angeben
Nr. 10N0W5339E
Hüsges

Bild Nr. 013



Bild Nr. 014



Bild Nr. 015

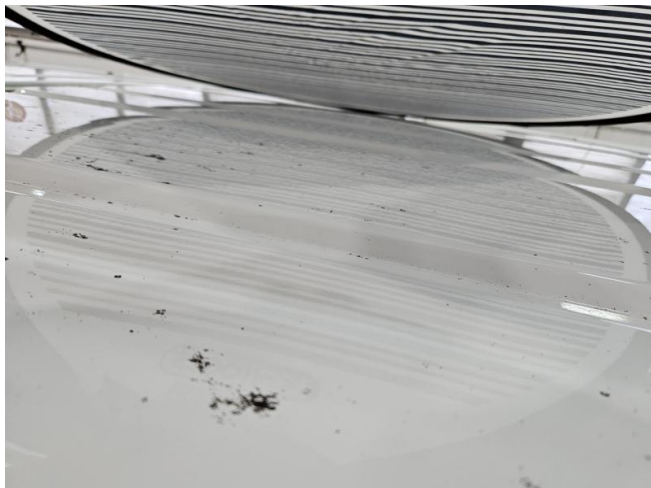
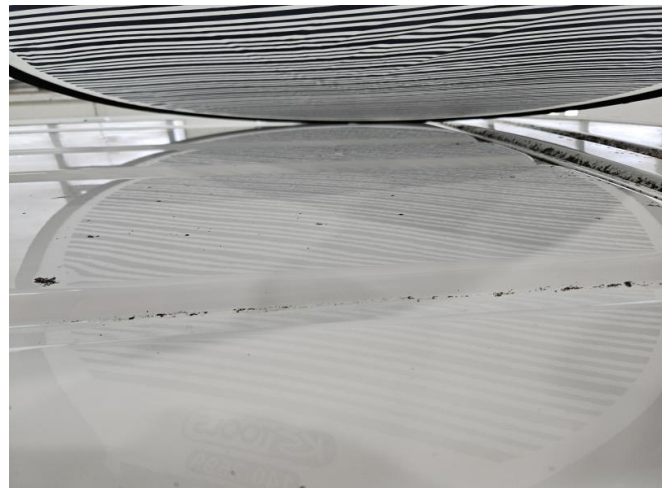


Bild Nr. 016



Willich, 16.05.2025

Bei Rückfragen bitte angeben

Nr. 10N0W5339E
Hüsges

Bild Nr. 017

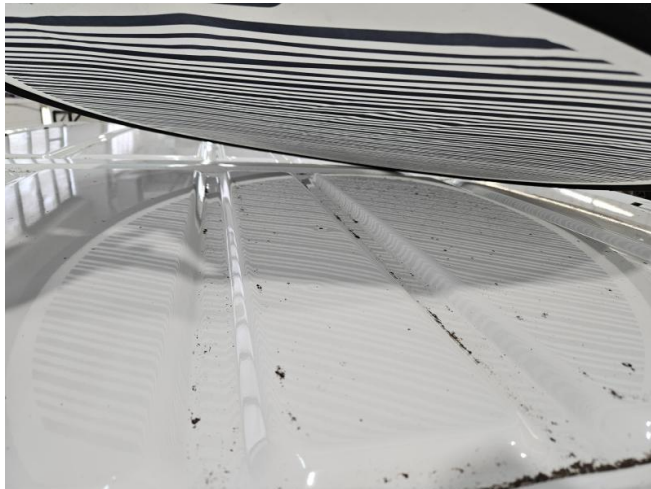


Bild Nr. 018

