



Athlon Verkaufsexpertise

Kunde :	Athlon Germany KD	Vertragsnummer :	12021071
Berichtsnummer :	0000000842299-DE949		
Amtl. Kennzeichen :	B-BO 1018		

Fahrzeugdaten

Opel Vivaro Kasten .

Fahrzeug-Ident.-Nr.:	VXEVBVYHRKL7010370	Laufleistung abgelesen:	101481 km
Erstzulassung / Baujahr:	13.01.2020 / 2020	Besichtigungsdatum/-ort:	15.05.2025 Düren
Fahrzeugart:	Transporter	Aufbauart:	Kastenwagen
KBA-Nr. (HSN/ TSN):	300//3BAK	Kraftstoff / Emissionsklasse:	Diesel / Euro 6
Getriebe Art:	Schaltgetriebe	Navi.-Datenträger:	-
Hubraum / Leistung:	1499 ccm / 75 kW (102 PS)	Antriebsart:	-
Lackfarbe:	Weiß	Lackart:	Uni
Anzahl Schlüssel:	2	Polster Art:	Leder/Stoff
Serviceheft verfügbar:	Digital	Farbe Innenausstattung:	Schwarz
Letzter Service km / am:	71121 / 01.02.2024		

Montierte Bereifung

Reifenart / Felgentyp:	Winterreifen	Stahl
1. Achse - links / Zust.		215/60/17/104/102 7 mm
1. Achse - rechts / Zust.		215/60/17/104/102 7 mm
2. Achse - links / Zust.		215/60/17/104/102 7 mm
2. Achse - rechts / Zust.		215/60/17/104/102 7 mm
Verkehrssicherheit:	Verkehrssicher	

Informationen über evtl. nachgelieferte Fehlteile wie z.B. Schlüssel oder Servicehefte finden Sie unter den Ausstattungsdetails in Athloncarsale.

Die Athlon Verkaufsexpertise wurde unparteiisch und nach bestem Wissen und Gewissen erstellt. Die im Athlon Verkaufsexpertise aufgeführten Bilder sind Bestandteil der Fahrzeugbeschreibung, hinsichtlich der Ausstattung und des Fahrzeug-zustandes.



Serienausstattung

- | | |
|---|---|
| <ul style="list-style-type: none"> • Getriebe 6-Gang • Antriebsart Frontantrieb • Außenspiegel elektr. verstell- und heizbar • Bordcomputer • Doppelsitzbank vorn mit Staufach • Fahrassistenz-System Berganfahr-Assistent (HSA, Hill Start Assist) • Heckflügeltüren ohne Verglasung • Karosserievariante: Fahrzeuglänge L2 • Laderaumtrennwand geschlossen • Leuchtweitenregelung • Radstand 3275 mm • Schadstoffarm nach Abgasnorm Euro 6d-TEMP • SCR-System (AdBlue-Technologie) • Sicht-Paket • Start/Stop-Anlage • Steckdose (12V-Anschluß) in Mittelkonsole • Türgriffe außen schwarz | <ul style="list-style-type: none"> • Anti-Blockier-System (ABS) • Audiosystem R 4.0 (Bluetooth-/USB-Schnittstelle) • Bodenbelag Ladefläche (Gummi) • Bremsassistent (HBA) • Elektron. Stabilitäts-Programm (ESP) • Airbag Fahrer-/Beifahrerseite • Karosserie/Aufbau Kasten • Klimaanlage • Lenksäule (Lenkrad) verstellbar • Motor 1,5 Ltr. - 75 kW CDTI DPF • Wegfahrsperre • Schiebetür rechts • Servolenkung geschwindigkeitsabhängig • Stahlfelgen 7x16 • Steckdose (12V-Anschluß) im Koffer-/Laderaum • Tagfahrlicht • Reifen-Reparaturkit |
|---|---|

Sonderausstattung

- | | |
|---|---|
| <ul style="list-style-type: none"> • Audiosystem Multimedia • Komfort-Paket Premium • Stahlfelgen 7x17 | <ul style="list-style-type: none"> • Diebstahl-Warnanlage mit Innenraum - und Neigungsüberwachung • Reserverad in Fahrbereifung |
|---|---|

Wir weisen darauf hin, dass die Ausstattungsmerkmale dieser VIN Abfrage nur zu Ihrer Information dienen. Abweichungen sind in Einzelfällen möglich. Basisgrundlage für die Gebotsabgabe, sind in der Bietersoftware aufgeführten Ausstattungsmerkmale. Für einen Defekt von verborgen gebliebenen Schäden im Hinblick auf Elektronik und Mechanik, kann aufgrund des Tatbestandes gewerblicher Handel keine Haftungsübernommen werden.

Durchgeführte Technikprüfung

Klimaanlage:	Eine Funktion der Klimaanlage wurde zum Besichtigungszeitpunkt festgestellt.
Lichtanlage:	Die Lichtanlage war zum Besichtigungszeitpunkt in Ordnung.
Motorlauf:	Ein Probelauf des Motors wurde durchgeführt. Dabei traten keine akustischen und visuellen Mängel auf.
Hinweis:	*

Schaden



Karosserie außen

	Bauteil	Schaden
1.	Stoßfänger Vorne	Verschmutzt (leicht)
2.	Kotflügel Vorne - Links	Siehe Gutachten
3.	Stoßfänger Vorne	Siehe Gutachten
4.	Seitenwand - Hinten - Links	Verformt (leicht)
5.	Hecktür Links	Verformt (leicht)
6.	Hecktür Rechts	Verformt (leicht)
7.	Stoßfänger Hinten	Kratzer
8.	Seitenwand - Hinten - Rechts	Verformt (leicht)
9.	Tür Hinten - Rechts	Verformt (leicht)
10.	Dach	Kratzer
11.	Türeinstieg Hinten - Rechts	Verformt (leicht)
12.	Türeinstieg Vorne - Rechts	Verformt (leicht)
13.	Schweller - Rechts	Siehe Gutachten
14.	Tür Vorne - Rechts	Siehe Gutachten
15.	A-Säule Vorne - Rechts	Siehe Gutachten
16.	Motorhaube	Siehe Gutachten
17.	Dach	Siehe Gutachten



Sonstiges

	Bauteil	Schaden
18.	Fahrzeug 7x	Beklebt
19.	Heckdeckelverkleidung	Gebrauchsspuren
20.	Heckdeckelverkleidung	Gebrauchsspuren
21.	Laderaum	Gebrauchsspuren

22.	Laderaumeinbau	In Ordnung
23.	Rückleuchte Rechts	Kratzer
24.	Sommerradsatz	Fehlt

Wir weisen darauf hin, dass das Fahrzeug zusätzlich zu den im Bericht aufgeführten Beschädigungen alters- und laufleistungsbedingte Gebrauchsspuren aufweisen kann, wie sie im normalen Gebrauch unvermeidlich sind (kleine Beulen, Dellen, Kratzer).

Bilddokumentation



Vorne links



Vorne rechts



Hinten links



Hinten rechts



Kombiinstrument



Mittelkonsole



Innen



Kofferraum



Kilometerstand



Felgen



Motorraum



Schlüssel



Sonstiges



Klimaanlage



Tankdeckel



Windschutzscheibe



1. Stoßfänger Vorne
Verschmutzt (leicht)



1. Stoßfänger Vorne
Verschmutzt (leicht)



2. Kotflügel Vorne - Links
Siehe Gutachten



3. Stoßfänger Vorne
Siehe Gutachten



4. Seitenwand - Hinten - Links
Verformt (leicht)



5. Hecktür Links
Verformt (leicht)



5. Hecktür Links
Verformt (leicht)



5. Hecktür Links
Verformt (leicht)



6. Hecktür Rechts
Verformt (leicht)



6. Hecktür Rechts
Verformt (leicht)



6. Hecktür Rechts
Verformt (leicht)



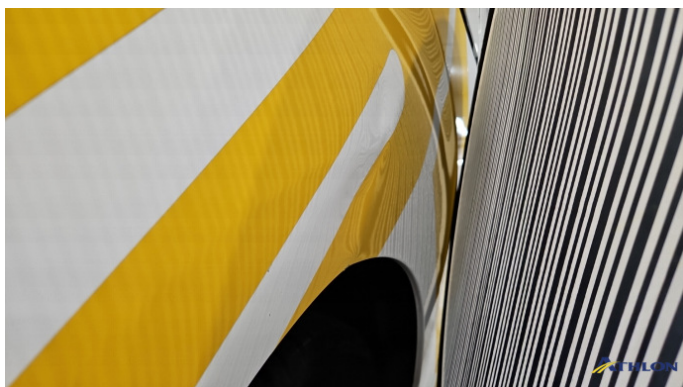
7. Stoßfänger Hinten
Kratzer



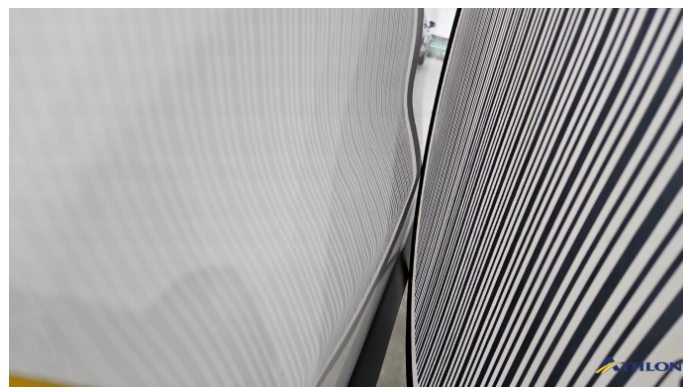
7. Stoßfänger Hinten
Kratzer



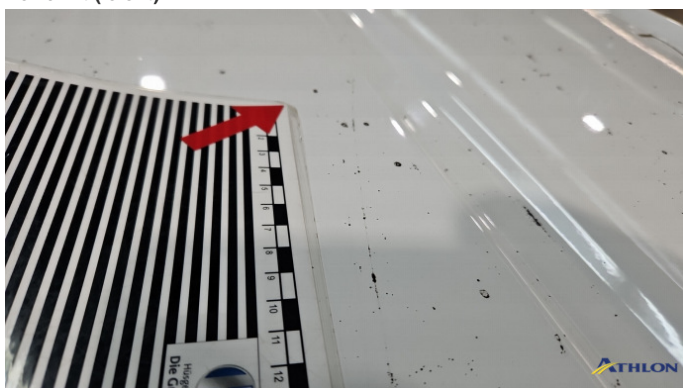
8. Seitenwand - Hinten - Rechts
Verformt (leicht)



8. Seitenwand - Hinten - Rechts
Verformt (leicht)



9. Tür Hinten - Rechts
Verformt (leicht)



10. Dach
Kratzer



10. Dach
Kratzer



11. Türeinstieg Hinten - Rechts
Verformt (leicht)



11. Türeinstieg Hinten - Rechts
Verformt (leicht)



12. Türeinstieg Vorne - Rechts
Verformt (leicht)



13. Schweller - Rechts
Siehe Gutachten



13. Schweller - Rechts
Siehe Gutachten



14. Tür Vorne - Rechts
Siehe Gutachten



15. A-Säule Vorne - Rechts
Siehe Gutachten



16. Motorhaube
Siehe Gutachten



16. Motorhaube
Siehe Gutachten



17. Dach
Siehe Gutachten



17. Dach
Siehe Gutachten



18. Fahrzeug 7x
Beklebt



18. Fahrzeug 7x
Beklebt



18. Fahrzeug 7x
Beklebt



19. Heckdeckelverkleidung
Gebrauchsspuren



20. Heckdeckelverkleidung
Gebrauchsspuren



21. Laderaum
Gebrauchsspuren



21. Laderaum
Gebrauchsspuren



21. Laderaum
Gebrauchsspuren



22. Laderaumeinbau
In Ordnung



22. Laderaumeinbau
In Ordnung



23. Rückleuchte Rechts
Kratzer