



PROTOKOLLNUMMER: 37607888

Bei Rückfragen bitte Protokollnummer und Datum angeben



Auto Plus

Datum: 18.12.2024

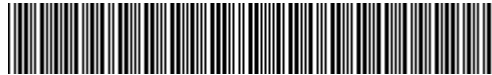
Gutachten

Vertragsnummer	5427492
Auftrags-Nummer / Referenz	449678
Amtliches Kennzeichen	AB-IH110
Fahrzeug-Identnummer	VSSZZZKMZNR006248



Gutachten

Vertragsnummer	5427492
Auftrags-Nummer / Referenz	449678
Amtliches Kennzeichen	AB-IH110
Fahrzeugart	Geländewagen
Hersteller	Seat
Modell / Verkaufsbezeichnung	Formentor 2.0 TDI 4Drive DSG
Schlüssel-Nummern HSN / TSN	7593 ARE 00000
Fahrzeug-Identnummer	VSSZZZKMZNR006248
Anzahl Besitzer	unbekannt
Erstzulassung	01.09.2021
Fahrzeug Kennzeichen	Kennzeichen nicht entgegen genommen
Laufleistung	136.284 km / abgelesen
Farbe / Farbcode	Dark Camouflage Metallic
Antriebsart	Allradantrieb
Kraftstoffart	Diesel
Hubraum / Leistung	1.968 ccm/ 110 kW
Zylinder / Schadstoffklasse	/ EURO 6
Anzahl Türen / Anzahl Sitze	5 / 5
Getriebe	automatisiertes Schaltgetriebe
Polster / Farbe	Teilleder / Schwarz



Anzahl Schlüssel	2 von 2 Schlüsseln vorhanden
Durchgeführte Wartungen	22.08.2024 bei 127.749 km
Probefahrt	Kurze Fahrt auf dem Betriebsgelände
Vorschaden	Keine Feststellbar
Nachlackierung	Keine Feststellbar

Bereifung / Felge

Achse / Größe	Hersteller	Bereifung	Profil [mm]
#1 245/40 R19 94W	Goodyear	Sommerreifen auf Leichtmetall	3 / 3
#2 245/40 R19 94W	Goodyear	Sommerreifen auf Leichtmetall	3 / 3

Zulässigkeit Räder Alle Achsen zulässig.

Verkehrssicherheit Räder Verkehrssicher

Der Verschleißzustand sowie evtl. Schäden an der Bereifung sind wertmäßig berücksichtigt.

Fahrzeugausstattung

Serienausstattung: Ablagefach in den Türen, Airbag: Airbags (7), Automatische Distanzregelung ACC (DSG), Außensp. el. einstell-, anklapp-, beh., Bremslicht, drittes, Climatronic mit 3-Zonen-Temperaturregelu, CUPRA Drive Profile, Dachreling in Glossy Black, Differenzialsperre, elektronisch (XDS), Doppeltonsignalhorn, Drehzahlmesser, Dreipunkt-Automatik-Sicherheitsgurte, vo, Elektronische Parkbremse inkl. Auto-Hold, Elektronische Stabilisierungskontrolle, Fensterheber, Fernentriegelung zum Umklappen der Rücks, Fernlichtassistent, Gepäckraumabdeckung, Gepäckraumbeleuchtung, Geschwindigkeitsbegrenzer, Getriebe: 7-Gang-Doppelkupplungsgetriebe, Handschuhfach, beleuchtet, Heckscheibewischer, Kessy Advanced und Keyless GO, Kopfstützen, 2 vorn, Leisten Seitenfen. (außen) Glossy Black, Lenkrad: CUPRA Sportmultifunktionslenk., Lenkrad: Lenkrad beheizbar, Leseleuchten vorne und hinten, Mittelarmlehne hinten, Mittelarmlehne vorne, Müdigkeitserkennung, Notruf-Service, Paket: Licht- und Sicht, Paket: Voll-LED-Paket, Radio: Digitaler Radioempfang DAB+, Radiozubehör: 7 Lautsprecher, Radiozubehör: Bluetooth-Schnittstelle, Radiozubehör: CUPRA CONNECT, Radiozubehör: USB-C-Schnittstelle 2 vorn, Reifenkontrollanzeige, Seitenscheiben, Heckscheibe dunkel getönt, Servotronic, Sitze: Beifahrersitz mit Höheneinstellung, Sitze: CUPRA Sportsitze vorne, Sitze: Fahrersitz mit Höheneinstellung, Sitze: ISOFIX-Kindersitz-Sicherungssysteme, Sitze: Kopfstützen, 3 hinten, Sitze: Lendenwirbelstütze Fahrer/ Beifah., Sitze: Rücksitzlehne geteilt umklappbar, Sonnenblenden mit Make-up Spiegel, Beleu, Spurhalteassistent, Steckdose: 12-V-Steckdose, 230-V, Tyre fit, Türeinstiegsleisten beleuchtet, vorne, Umfeldbeobachtungssystem "Front Assist", Variabler Gepäckraumboden, Verzurösen im Gepäckraum, Virtual Cockpit, Wegfahrsperr, elektronisch, Wärmeschutzverglasung



PROTOKOLLNUMMER: 37607888



Auto Plus

Bei Rückfragen bitte Protokollnummer und Datum angeben

Datum: 18.12.2024

Sonderausstattung: *Irrtümer vorbehalten, *Zwischenverkauf vorbehalten, Adaptive Fahrwerksregelung DCC, Anhängervorrichtung, schwenkbar, Connectivity Box im Ablagefach der Mitte, Dachhimmel in Schwarz, Euro 6, Heckklappe elektrisch betätigt, Klimaautomatik, Lackierung: Exclusive, Navigation: Navigationssystem, Paket: Fahrassistenz-Paket XL für Navi, Paket: Winter, Panorama-Glas-Schiebedach, Parklenkassistent, PreCrash Assist, Radiozubehör: BeatsAudio Soundsystem, Radiozubehör: Wireless Full Link Connect, Räder: Reserverad als Notrad, Räder:LM Exclusive I Black/Silver, Rückfahrkamera, Smart Ambient Light, Teilleder schwarz, Top View Kamera inkl. Rückfahrkamera

Wertmindernde Faktoren

Nr.	Bauteilgruppe	Beschreibung
1	Verglasung	Frontscheibe (Kosten werden Nachgereicht) - gebrochen / gerissen - erneuern
2	Interieur	Innenraum - verschmutzt - reinigen
3	Verkleidungen/ Abdeckungen	Türverkleidung hinten rechts (Griff) - verkratzt / verschürft - Smart Repair
4	Rad/Reifen	Leichtmetallfelge vorn rechts - verkratzt / verschürft - Smart Repair
5	Motorhaube	Kühlergrill - gebrochen / gerissen - erneuern

Gebrauchsspuren

Nr.	Bauteilgruppe	Beschreibung
1	Heckklappe/-tür	Heckklappe - Delle(n) - kein Abzug
2	Tür hinten links	Tür - Kratzer - kein Abzug

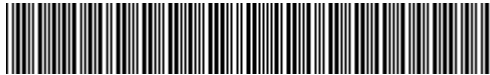
Hinweise zum Gutachten

Angaben zum Auftrag und zum Begutachtungsumfang:

Es wurde der Auftrag erteilt, eine Fahrzeugbewertung über das beschriebene Fahrzeug zu erstellen.

Fahrzeug-Identifizierung:

- Die Fahrzeug-Identifizierungsnummer (FIN) wurde abgelesen und die Übereinstimmung im Verlauf der Besichtigung durch den Unterzeichner mit den vorgelegten Unterlagen festgestellt.



Besichtigungsbedingungen:

- Die Besichtigungsbedingungen waren zur Beurteilung des Fahrzeuges ausreichend. Die Untersuchung erfolgte auf der zum Gutachten gehörenden Lichtbildanlage nachzuvollziehenden Lichtverhältnissen.
- Zur Untersuchung des Fahrzeuges standen Hubmittel bzw. eine Grube zur Verfügung.

Probefahrt / Probelauf von Motor und Aggregaten:

- Es wurde eine kurze Bewegungs- und Rangierfahrt auf dem Betriebsgelände durchgeführt
- Ein Probelauf des Motors wurde durchgeführt.

Vorschäden:

- Am Fahrzeug konnten augenscheinlich weder reparierte noch unreparierte Vorschäden festgestellt werden.

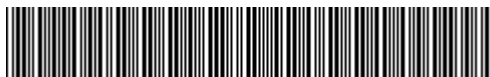
Weitere Hinweise und Feststellungen:

- Die getroffene Feststellung beinhalten weder eine Fahrzeugabnahme im Sinne der StVZO, noch im Sinne des Gewährleistungsrechtes.
- Werden Schäden oder Mängel welche erst im Rahmen von Zerlege-/ Diagnosearbeiten oder durch erweiterte Kenntnisse festgestellt, sowie durch verschwiegene Mängel oder arglistige Täuschung hervorgerufen, wird um sofortige Benachrichtigung des Sachverständigen gebeten.
Eine Nachbesichtigung des Fahrzeuges zur Feststellung des Umfanges der Reparaturerweiterung und damit verbundenen Kostenausweitung wird in diesem Fall durch den Sachverständigen umgehend durchgeführt. Die für die Schadenerweiterung ursächlichen Altteile sind bis zur Nachbesichtigung durch den Sachverständigen aufzubewahren.



PROTOKOLLNUMMER: 37607888

Bei Rückfragen bitte Protokollnummer und Datum angeben



Auto Plus

Datum: 18.12.2024

A handwritten signature in blue ink, appearing to read 'A. Roth'.

Unterschrift Sachverständiger (Alexander René Roth)

Vorliegendes Druckexemplar wurde auf elektronischem Wege erzeugt. Der benannte Sachverständige versichert, dass der Inhalt die von ihm getroffenen Feststellungen korrekt wiedergibt. Es ist ohne Originalunterschrift gültig.

Anlagen: 15 Übersichtsfotos, 10 Beschädigungsfotos



Übersichtsfotos



Abbildung 1: Schräg vorne



Abbildung 2: Schräg hinten



Abbildung 3: Sonstiges



Abbildung 4: Sonstiges



Abbildung 5: Sonstiges



Abbildung 6: Sonstiges

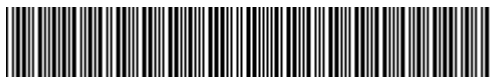


Abbildung 7: Sonstiges



Abbildung 8: Sonstiges

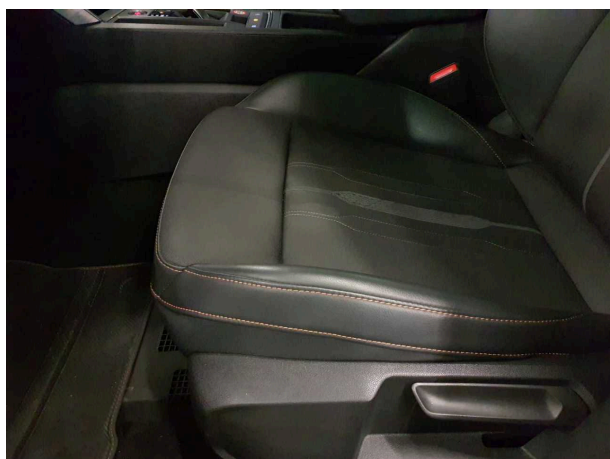


Abbildung 9: Sonstiges



Abbildung 10: Sonstiges



Abbildung 11: Sonstiges

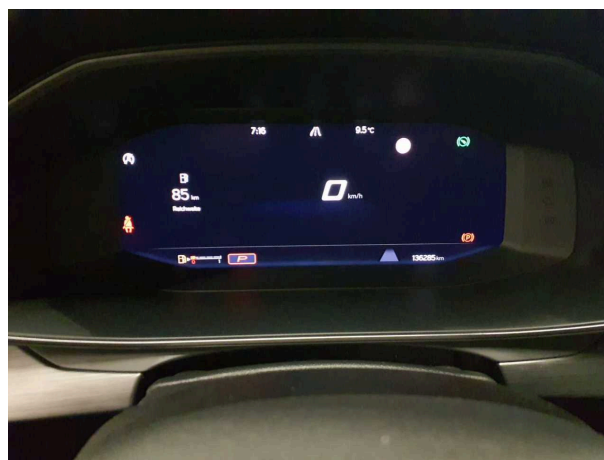
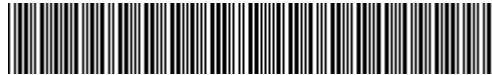


Abbildung 12: Sonstiges

PROTOKOLLNUMMER: 37607888

Bei Rückfragen bitte Protokollnummer und Datum angeben



Auto Plus

Datum: 18.12.2024



Abbildung 13: Schadenfotos



Abbildung 14: Schadenfotos

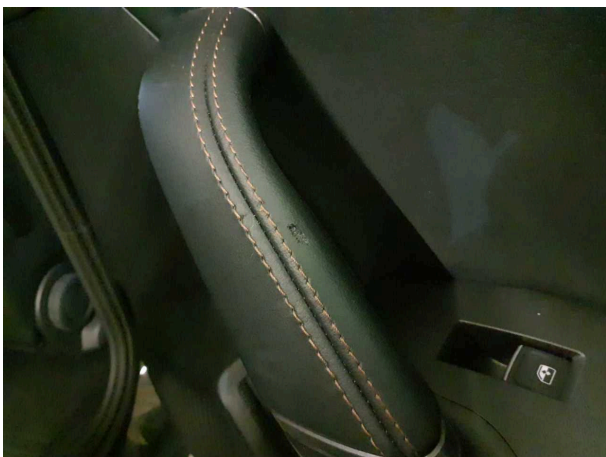


Abbildung 15: Schadenfotos



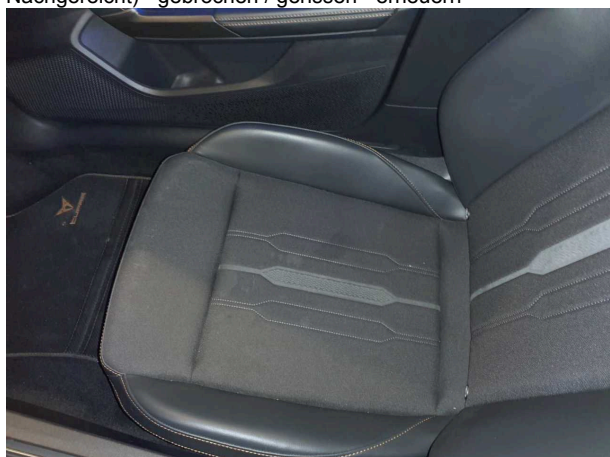
Beschädigungsfotos



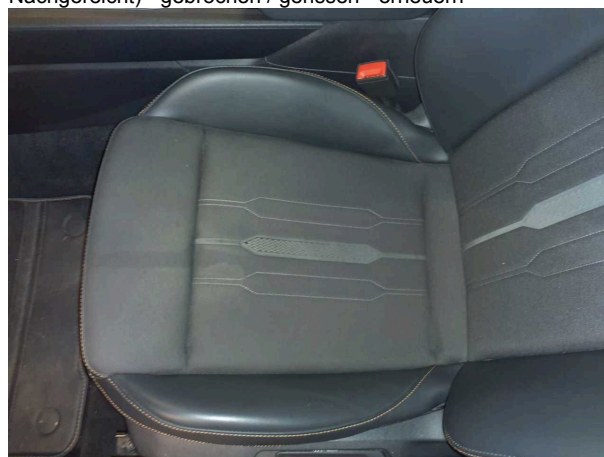
Beschädigung 1: Verglasung: Frontscheibe (Kosten werden Nachgereicht) - gebrochen / gerissen - erneuern



Beschädigung 1: Verglasung: Frontscheibe (Kosten werden Nachgereicht) - gebrochen / gerissen - erneuern



Beschädigung 2: Interieur: Innenraum - verschmutzt - reinigen



Beschädigung 2: Interieur: Innenraum - verschmutzt - reinigen



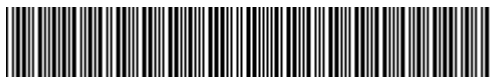
Beschädigung 3: Verkleidungen/Abdeckungen: Türverkleidung hinten rechts (Griff) - verkratzt / verschürft - Smart Repair



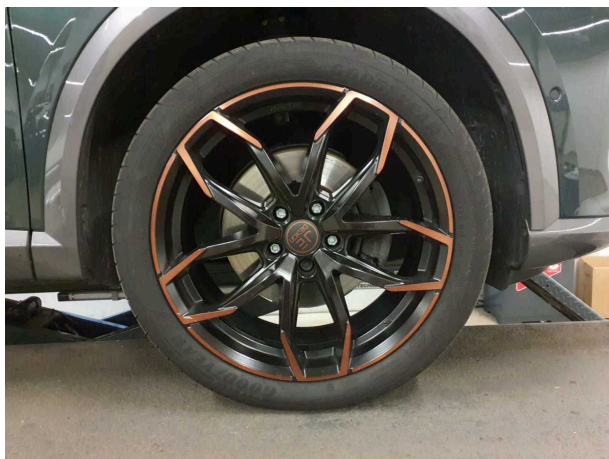
Beschädigung 3: Verkleidungen/Abdeckungen: Türverkleidung hinten rechts (Griff) - verkratzt / verschürft -

PROTOKOLLNUMMER: 37607888

Bei Rückfragen bitte Protokollnummer und Datum angeben



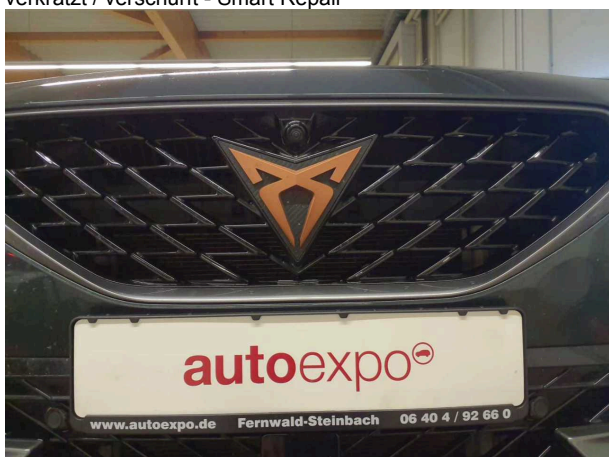
Datum: 18.12.2024



Beschädigung 4: Rad/Reifen: Leichtmetallfelge vorn rechts - verkratzt / verschürft - Smart Repair



Beschädigung 4: Rad/Reifen: Leichtmetallfelge vorn rechts - verkratzt / verschürft - Smart Repair



Beschädigung 5: Motorhaube: Kühlergrill - gebrochen / gerissen - erneuern



Beschädigung 5: Motorhaube: Kühlergrill - gebrochen / gerissen - erneuern