



Expertise

Protokollnummer: 40736501
Auftrags-Nr / Referenz: 24955585
Besichtigungsdatum: 24.07.2025

Hersteller: Seat	Modell: Leon Sportstourer 2.0 TDI Style
FIN: VSSZZZKLZNR056600	



Angaben zum Fahrzeug	
Hersteller / Typ / Modell / Ausstattung	
Seat Leon Sportstourer 2.0 TDI Style	
Fahrgestellnummer	VSSZZZKLZNR056600
Laufleistung (abgelesen)	95.124 km
Erstzulassung	05.07.2022
Anzahl Halter	1
Nächste HU (Bericht lag nicht vor)	07/2025
Leistung / Hubraum	85 kw / 1.968 ccm
Kraftstoffart / Zylinder	Diesel / 4
Getriebe / Anzahl Gänge	Manuell / 6
Antriebsart	Frontantrieb
Fahrzeugart	PKW Kombi
Farbe / Farbcode	Weiß
Türen / Sitze	5 / 5
Polsterart	Stoff
Polsterfarbe	Grau-Hellgrau
Re-/Import	Nein
Fahrbereitschaft	fahrbereit



Angaben zum Fahrzeug

Wartungsheft / Nachweis	digitaler Nachweis / vollständig	Restlauf bis Service	10.500 km
Letzte Wartung am / bei	01/2025 bei 78.907 km		
Schlüssel ist/soll	2 / 2	FZG-Dokumente	ZB#2 (B) lag vor (Kopie), ZB#1 (S) lag nicht vor
		BriefNr	GJ872876
Vorschaden / Unfall	Feststellbar	Nachlackierung	Feststellbar
Besichtigungsbedingungen	Ausreichend	Hubmittel / Grube	ja
Probefahrt	nicht durchgeführt	Motorlauf	durchgeführt
Fahrbereitschaft	fahrbereit		
HSN/TSN	7593 / AQE 00113		
Abgasnorm	EURO6;WLTP;AP;PI/CI; M, N1 I	Feinstaubplakette	
zul. Gesamtgewicht	2.020 kg	Leergewicht	

Bereifung

Montierte Bereifung

#	Reifengröße	Reifentyp	Hersteller	Profiltiefe
1)	205/55 R16 91V	Sommerreifen auf Leichtmetall	Continental	5mm / 5mm
2)	205/55 R16 91V	Sommerreifen auf Leichtmetall	Continental	4mm / 4mm

Zusatzbereifung

#	Reifengröße	Reifentyp	Hersteller	Profiltiefe
1)	205/55 R16 91H	Winterreifen auf Leichtmetall	Pirelli	7mm / 7mm
2)	205/55 R16 91H	Winterreifen auf Leichtmetall	Pirelli	6mm / 6mm

Ersatz

Typ	Reifengröße	Reifentyp	Hersteller	Profiltiefe
Tirefit		Ablaufdatum 03/2026		

Legende: Profiltiefenangabe für Reifen links an erster Stelle, für Reifen rechts an zweiter Stelle der Achse in Fahrtrichtung

Ausstattung

Ausstattung

- Klimaanlage

Serienausstattung

- | | |
|--|---|
| <ul style="list-style-type: none">• Ablagefach in den vorderen Türen• Airbag Fahrer und Beifahrer• Airbag: Kopf-Airbagsystem, vorne und hinten• Außenspiegel elektrisch einstellbar und beheizbar• Blinkleuchten mit LED-Technologie integriert in Außenspiegel• Bremsleuchte, dritte• Dieselpartikelfilter• Drehzahlmesser• Elektronische Stabilisierungskontrolle (ESC) inkl. Antiblockiersystem (ABS)• Gangempfehlungsanzeige• Gepäckraumrollo• Geschwindigkeitsregelanlage GRA• Handschuhfach beleuchtet• Heckscheibenwischer• Keyless Go (Motor Start/Stop Knopf)• Klimaanlage "Climatronic"• Kopfstützen (3) hinten• LED-Technologie für Scheinwerfer, Tagfahrlicht und Heckleuchten• Leselampe vorn/hinten• Mittelarmlehne hinten mit Durchlademöglichkeit• Nebelscheinwerfer mit Abbiegelicht-Funktion in LED-Technologie• Radio: Media System Plus• Radiozubehör: Bluetooth-Schnittstelle mit integrierter Freisprechanlage und Audio-Streaming• Räder: Leichtmetallräder (4) 7 J x 16" "Design I"• Schaltknäuf in Leder• Servolenkung• Sitze, Beifahrersitz höhenverstellbar• Sitze: Fernentriegelung zum Umklappen der Rücksitzbanklehne im Kofferraum• Sitze: Rücksitzlehne asymmetrisch geteilt umklappbar• Spurhalteassistent• Start-Stop-System und Rekuperation• Steckdose: 12-V-Steckdose vorne• Umfeldbeobachtungssystem "Front Assist" mit City-Notbremsfunktion• Wegfahrsperrung elektronisch• Zentralverriegelung mit Funkfernbedienung | <ul style="list-style-type: none">• Ablagetasche an den Rückseiten der Vordersitze• Airbag: Beifahrerairbag-Deaktivierung• Airbag: Seitenairbag für Fahrer und Beifahrer• Außenspiegelgehäuse, Stoßfänger und Türgriffe in Wagenfarbe• Bordcomputer• Dachreling, schwarz• Differentialsperre, elektronisch XDS• Elektronische Parkbremse• Fensterheber elektrisch, mit Einklemmschutz und One-Touch-Funktion• Gepäckraumbeleuchtung• Geschwindigkeitsbegrenzer• Getriebe: 6-Gang-Schaltung• Heckscheibe beheizbar• ISOFIX-Kindersitz-Sicherungssystem, dreifach in der 2. Sitzreihe• Kopfstützen (2) vorn• Lackierung: Uni• Lenkrad: Dreispeichenlenkrad in Leder mit Multifunktionsbedienung• Licht: Voll-LED-Heckleuchten• Müdigkeitserkennung• Notruf-Service• Polster: Stoff• Radiozubehör: 6 Lautsprecher• Radiozubehör: Digitaler Radioempfang DAB+• Reifenkontrollanzeige• Räder: Tyre fit• SEAT CONNECT• Sicherheitsgurte: Dreipunkt-Automatik vorne und hinten• Sitze: Fahrersitz mit Höheneinstellung• Sitze: Lendenwirbelstütze für Beifahrer• Sitze: Lendenwirbelstütze für Fahrer• Sonnenblende auf Fahrer und Beifahrerseite mit Make-up Spiegel und Beleuchtung• Steckdose: 12-V-Steckdose im Kofferraum• Ultraschall-Einparkhilfe hinten• Variabler Gepäckraumboden• Verzurösen im Gepäckraum• Wärmeschutzverglasung |
|--|---|

Sonderausstattung

- | | |
|---|--|
| <ul style="list-style-type: none">• Klimaanlage "Climatronic" (3- Zonen mit elektronischer Temperaturregelung - Mittelarmlehne vorne und USB-C-Schnittstelle 2 vorne und 2 hinten (Ladefunktion)) | <ul style="list-style-type: none">• Lackierung: Weiß |
|---|--|



- Paket: Fahrassistenz-Paket M für Navigationssystem (Automatische Distanzregelung bis 210 km/h mit vorausschauender Geschwindigkeitsregelung PCC - Fernlichtassistent - Verkehrszeichenerkennung)
- Radiozubehör: Connectivity Box im Ablagefach der Mittelkonsole (inkl. Wireless Charger)
- Navigationssystem (vorbereitet für die Aktivierung des Dienstpakets SEAT CONNECT Online-Infotainment - Navigationssystem mit 10" Display - 3D Navigation - Sprachsteuerung - MAPCARE mit Karte für Europa integriert Wireless Full Link Connectivity inkl. Android Auto und Apple CarPlay)
- Rückfahrkamera
- Virtual Cockpit (Volldigitales Kombiinstrument mit 10, 25 TFT Display)

Kurze Sachverständige Feststellungen

Vorgelegte Dokumente	Zum Zeitpunkt der Besichtigung lag die Zulassungsbescheinigung Teil 2 (Brief) vor, die Zulassungsbescheinigung Teil 1 (Schein) lag nicht vor. (Kopie)
FIN-Vergleich	Die Fahrzeug-Identifizierungsnummer (FIN) wurde abgelesen und die Übereinstimmung im Verlauf der Besichtigung durch den Unterzeichner mit den vorgelegten Unterlagen festgestellt.
Besichtigung	Die Besichtigungsbedingungen waren zur Beurteilung des Fahrzeuges ausreichend. Zur Untersuchung des Fahrzeuges standen Hubmittel bzw. eine Grube zur Verfügung.
Probefahrt	Es wurde bei der Besichtigung des Fahrzeuges keine Probefahrt/keine Rangierfahrt durchgeführt.
Motorlauf	Ein Probelauf des Motors wurde durchgeführt.
Fahrbereitschaft	Das Fahrzeug war zum Besichtigungszeitpunkt fahrbereit.

Wertmindernde Faktoren

Nr.	Bauteilgruppe	Beschreibung
1	Motorhaube	Motorhaube - Delle(n) - Smart Repair
2	Fahrzeugdach	Dach - Delle(n) - Smart Repair

Gebrauchsspuren

Nr.	Bauteilgruppe	Beschreibung
1	Verglasung	Frontscheibe - Steinschlag - kein Abzug
2	Stoßfänger hinten	Stoßfänger hinten - Kratzer - kein Abzug
3	Stoßfänger vorn	Stoßfänger vorn - Steinschlag - kein Abzug
4	Interieur	Innenraum - Kratzer - kein Abzug

Das Fahrzeug weist dem Alter und Einsatz entsprechende Gebrauchsspuren auf.

Vorschäden

Nr.	Vorschaden	Schadenhöhe (netto)
1	Seite rechts, Angabe durch Nutzer/Auftraggeber, vom 08.05.2025	4.934,19 €

Nachlackierungen

Nr.	Nachlackierung
1	Dachholm rechts, Kotflügel rechts, Seitenwand rechts, Tür vorne rechts, fachgerecht ausgeführt, Reparaturrechnung nicht vorhanden

Lackschichtdickenmessung

Dachholm rechts	175 µm	Kotflügel rechts	157 µm
Seitenwand rechts	173 µm	Tür vorne rechts	205 µm



Auftrag/Auftragsumfang

Es wurde der Auftrag erteilt, ein Verkaufsbericht über das beschriebene Fahrzeug zu erstellen. Dieses beinhaltet folgende Umfänge:

- Beschreibung von kernrelevanten Angaben zum Fahrzeug
- Dokumentation von Ausstattungsmerkmalen
(Lieferung durch Drittdienstleister)
- Dokumentation von Schäden, Mängeln, Fehlteilen
- Dokumentation von Vorschäden, unreparierten Vorschäden, Nachlackierungen
- eine kurze Sicht- oder Funktionsprüfung der Ausstattungsdetails sofern möglich.
(Funktionsprüfungen von Fahrerassistenzsysteme gehören nicht zum Leistungsumfang!)
- eine Fotodokumentation des Fahrzeuges

Grundlage zum Auftrag

Grundlage dieses Produktes stellt der Leitfaden für Fahrzeugrücknahmen und Bewertungen der Alphabet Fuhrpark GmbH dar. Die expliziten Feststellungen im Einzelfall trifft der Sachverständige objektiv im Rahmen der vorgegebenen Standards aufgrund eigener Sachkunde.

Die Fahrzeugbesichtigung erfolgt im demontagefreien Zustand.

Schäden oder Mängel welche erst im Rahmen von Zerlege-/ Diagnosearbeiten oder durch erweiterte Kenntnisse festgestellt werden können, verbleiben im Bereich des Prognoserisikos. Ein erweitertes Risiko besteht durch verschwiegene Mängel welche durch arglistige Täuschung hervorgerufen, und durch den sachverständigen nicht identifizierbar waren.

Schäden oder Mängel, die aus einer normalen Nutzung bzw. Abnutzung des Fahrzeuges entstanden sind, werden gemäß dem zugrunde gelegten Standard akzeptiert.

Ein expliziter Ausweis und eine monetäre Betrachtung der zu erwartenden Merkmale innerhalb des Produktes erfolgten nicht.

Merkmale, welche in ihrer Art und Ausprägung leicht über den üblichen Gebrauch hinausgehen jedoch keine inakzeptable Beschädigung darstellen, werden ggf. unter Gebrauchsspuren dokumentiert und ausgewiesen.

Schäden oder Mängel, welche gemäß dem zugrunde gelegten Standard, nicht mehr einer normalen Nutzung bzw. Abnutzung zugeordnet werden können, werden im Produkt unter Wertmindernde Faktoren aufgelistet.

Je nach Produktspezifikation kann ein monetärer Ausweis erfolgen. Insofern dieses stattfindet können die Kosten zu 100% dargestellt sein oder anteilig gemäß Fahrzeugalter und Laufleistung.

Vorschäden

Laut vorliegenden Informationen wurden am Fahrzeug Vorschäden instandgesetzt. Reparaturspuren, die Rückschlüsse auf den Instandsetzungsbereich des Schadens ermöglichen, waren bei der Besichtigung nicht erkennbar.

Bemerkungen

- Winterradsatz ist kein Bestandteil des Auslieferumfangs.



Abbildung 1: Schräg vorne (links)



Abbildung 2: Schräg vorne (rechts)



Abbildung 3: Schräg hinten (links)



Abbildung 4: Schräg hinten (rechts)



Abbildung 5: Innenraum vorne



Abbildung 6: Innenraum hinten



Abbildung 7: Kombiinstrument



Abbildung 8: Instrumententafel

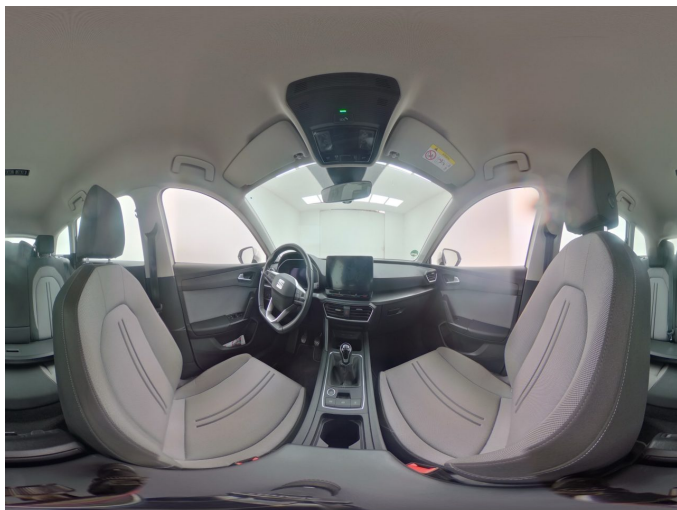


Abbildung 9: Innenraum 360° Ansicht



Abbildung 10: Laderaum



Abbildung 11: FIN



Abbildung 12: Montierte Bereifung



Abbildung 13: Dokumente



Abbildung 14: Dokumente



Abbildung 15: Zusatzbereifung



Abbildung 16: Navigation



Abbildung 17: Sonstiges



Abbildung 18: Sonstiges



Abbildung 19: Sonstiges



Abbildung 20: Sonstiges

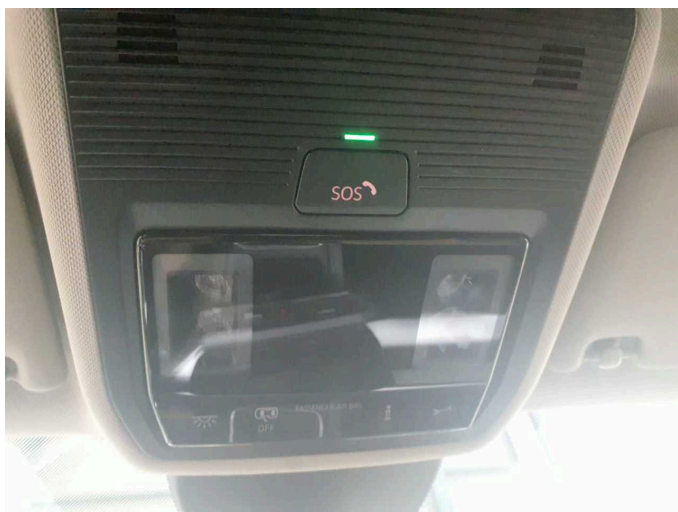


Abbildung 21: Sonstiges

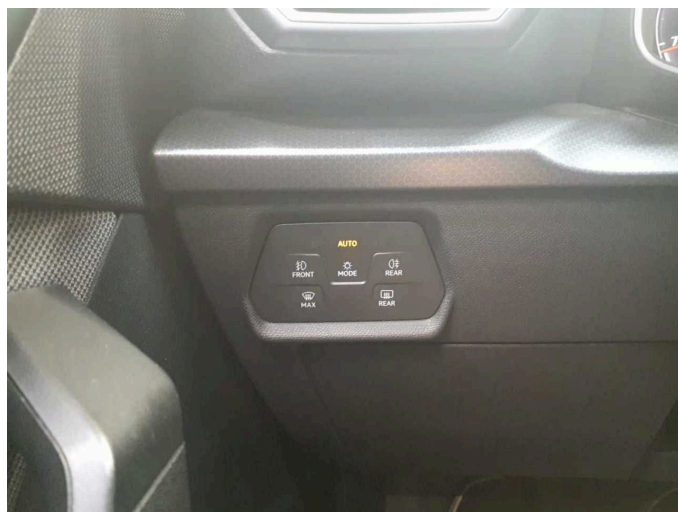


Abbildung 22: Sonstiges



Abbildung 23: Sonstiges



Abbildung 24: Sonstiges



Abbildung 25: Sonstiges

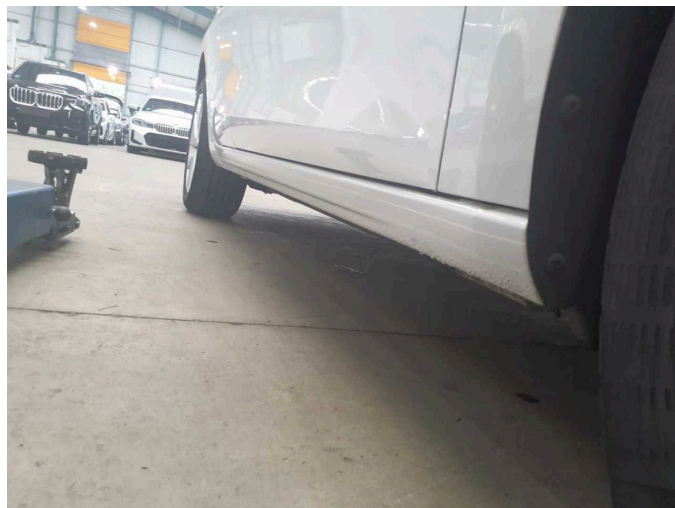


Abbildung 26: Sonstiges

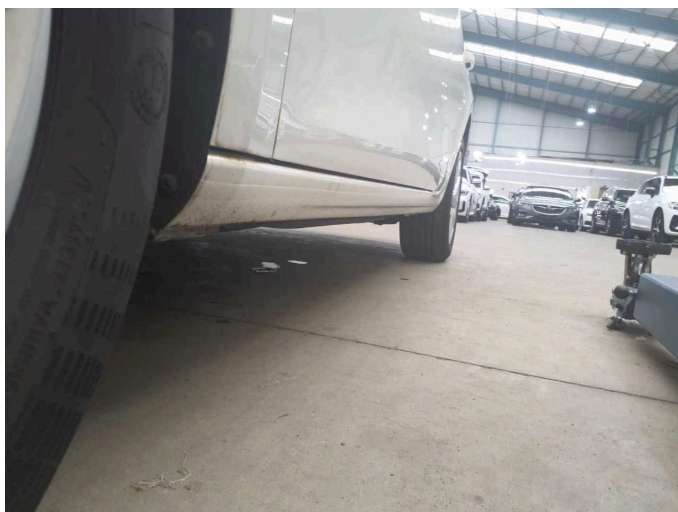


Abbildung 27: Sonstiges



Abbildung 28: Sonstiges



Abbildung 29: Sonstiges



Abbildung 30: Sonstiges



Beschädigung 1: Motorhaube: Motorhaube - Delle(n) - Smart Repair



Beschädigung 1: Motorhaube: Motorhaube - Delle(n) - Smart Repair



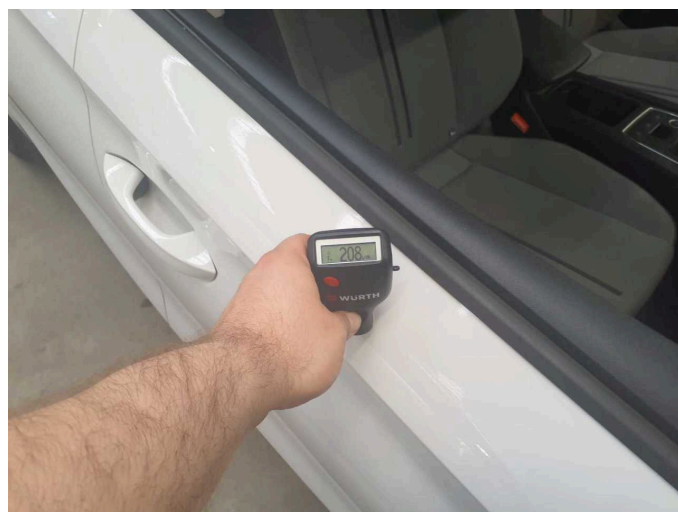
Beschädigung 2: Fahrzeugdach: Dach - Delle(n) - Smart Repair



Beschädigung 2: Fahrzeugdach: Dach - Delle(n) - Smart Repair



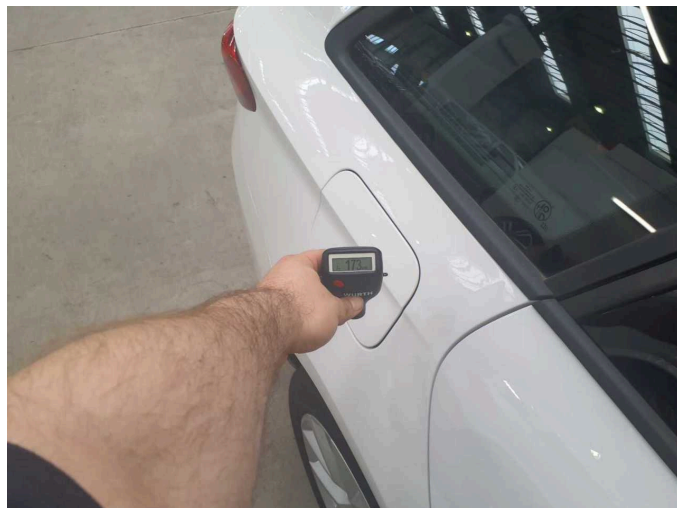
Beschädigung 2: Fahrzeugdach: Dach - Delle(n) - Smart Repair



Nachlackierung 1: Dachholm rechts, Kotflügel rechts, Seitenwand rechts, Tür vorne rechts



Nachlackierung 1: Dachholm rechts, Kotflügel rechts, Seitenwand rechts, Tür vorne rechts



Nachlackierung 1: Dachholm rechts, Kotflügel rechts, Seitenwand rechts, Tür vorne rechts



Nachlackierung 1: Dachholm rechts, Kotflügel rechts, Seitenwand rechts, Tür vorne rechts



Nachlackierung 1: Dachholm rechts, Kotflügel rechts, Seitenwand rechts, Tür vorne rechts



Nachlackierung 1: Dachholm rechts, Kotflügel rechts, Seitenwand rechts, Tür vorne rechts



Nachlackierung 1: Dachholm rechts, Kotflügel rechts, Seitenwand rechts, Tür vorne rechts



Nachlackierung 1: Dachholm rechts, Kotflügel rechts, Seitenwand rechts, Tür vorne rechts



Wartungshistorie

(gemäß Auftraggeber Informationen)

Fahrgestellnummer: VSSZZZKLZNR056600

Hersteller / Modell: SEAT SEAT Leon Sportstourer 2.0 TDI Style

Datum	KM-Stand	Beschreibung
24.01.2025	78.907	Bremsflüssigkeit; Bremsflüssigkeit ern; Kraftstofffilter ern; Luftfiltereinsatz ern; Motoröl b. Wartung; Ölfilter ern; Regelwartungsdienst; Systemtest/ Eigendiagnose; Wartung Sonstiges
21.03.2024	52.863	Motoröl b. Wartung; Ölfilter ern; Regelwartungsdienst; Wartung Sonstiges
25.05.2023	27.665	Motoröl b. Wartung; Ölfilter ern; Regelwartungsdienst; Wartung Sonstiges