



PROTOKOLLNUMMER: 37982260

Bei Rückfragen bitte Protokollnummer und Datum angeben



Auto Plus

Datum: 17.01.2025

Gutachten

Betreff	Gutachten Light
Besichtigungsdatum / Ort	17.01.2025 / AutoExpo Deutsche Auto-Markt GmbH Rudolf-Diesel- Str. 7 35463 Fernwald-Steinbach
Vertragsnummer	5417714
Auftrags-Nummer / Referenz	450734
Amtliches Kennzeichen	N-GR4196E
Fahrzeug-Identnummer	VSSZZZKLZNR022045



Gutachten

Betreff	Gutachten Light
Auftrag durch	Deutsche Leasing AG Geschäftsfeld Mobility Frölingstraße 15-31 61352 Bad Homburg v.d.H.
Besichtigungsdatum / Ort	17.01.2025 / AutoExpo Deutsche Auto-Markt GmbH Rudolf-Diesel- Str. 7 35463 Fernwald-Steinbach
Vertragsnummer	5417714
Auftrags-Nummer / Referenz	450734
Amtliches Kennzeichen	N-GR4196E
Fahrzeugart	PKW Kombi
Hersteller	Seat
Modell / Verkaufsbezeichnung	Leon Sportstourer 1.4 e-Hybrid (180 kW System) VZ
Schlüssel-Nummern HSN / TSN	7593 ARS 00000
Fahrzeug-Identnummer	VSSZZZKLZNR022045
Anzahl Besitzer	unbekannt
Erstzulassung	23.11.2021
Fahrzeug Kennzeichen	Kennzeichen nicht entgegen genommen
Laufleistung	106.255 km / abgelesen
Farbe / Farbcode	Nevada Weiß Metallic
Antriebsart	Frontantrieb
Kraftstoffart	Hybr.Benzin/E
Hubraum / Leistung	1.395 ccm/ 110 kW
Anzahl Türen / Anzahl Sitze	5 / 5
Getriebe	automatisiertes Schaltgetriebe
Polster / Farbe	Teilleder / Schwarz
Anzahl Schlüssel	2 von 2 Schlüsseln vorhanden



PROTOKOLLNUMMER: 37982260



Auto Plus

Bei Rückfragen bitte Protokollnummer und Datum angeben

Datum: 17.01.2025

Durchgeführte Wartungen	28.03.2023 bei 47.743 km
Probefahrt	Kurze Fahrt auf dem Betriebsgelände
Vorschaden	Keine Feststellbar
Nachlackierung	Keine Feststellbar

Bereifung / Felge

Achse / Größe	Hersteller	Bereifung	Profil [mm]
#1 235/35 R19 91Y	Continental	Sommerreifen auf Leichtmetall	7 / 7
#2 235/35 R19 91Y	Bridgestone	Sommerreifen auf Leichtmetall	5 / 5

Zulässigkeit Räder Alle Achsen zulässig.**Verkehrssicherheit Räder** Verkehrssicher

Der Verschleißzustand sowie evtl. Schäden an der Bereifung sind wertmäßig berücksichtigt.

Fahrzeugausstattung

Serienausstattung: Ablagefach in den Türen, Adaptive Fahrwerksregelung DCC, Airbag: Airbag für Fahrer und Beifahrer, Airbag: Beifahrerairbag-Deaktivierung, Außenspiegel el. einstell., anklap., beh., Außenspiegelkappen lackiert in D. Alumi., Bremsleuchte, dritte, CUPRA CONNECT, Dachreling in Glossy Black, Differenzialsperre, elektronisch (XDS), Drehzahlmesser, Drive Profile CUPRA, Elektronische Parkbremse inkl. Auto-Hold, Elektronische Stabilisierungskontrolle, Fensterheber el., mit Einklemmschutz, Gepäckraumbeleuchtung, Gepäckraumrollo, Geschwindigkeitsbegrenzer, Geschwindigkeitsregelanlage (GRA), Getriebe: 6 Gang DSG, Handschuhfach, beleuchtet, Heckscheibe beheizbar, Heckscheibenwischer, ISOFIX-Kindersitz-Sicherungssystem, Keyless Go (Motor Start/Stop Knopf), Klimaanlage Climatronic m. 3-Zonen-Temp., Kopfstützen, 2 vorne, Kopfstützen, 3 hinten, Leisten an den Seitenfenstern (außen), Lendenwirbelstütze für Fahrer / Beifah., Lenkrad beheizbar, Lenkrad: CUPRA Sportmultifunktionslenkr., Mittelarmlehne hinten mit Durchlademögl., Mittelarmlehne vorne, Müdigkeitserkennung, Navigationssystem, Notruf-Service, Ottopartikelfilter, Paket: Licht-und-Sicht-Paket, Paket: Voll-LED-Paket, Radio: Digitaler Radioempfang DAB+, Radiozubehör: USB-C-Schnitts. 2 v. u. h., Reifenkontrollanzeige, Räder: LM 8J x 19" , Excl. I Black/Silv., Räder: Tyre fit, Seitenscheiben ab 2. Sitzreihe dunkel g., Servotronic, Sicherheitsgurte - Dreipunkt-Automatik, Sitze: Beifahrersitz mit Höheneinstell., Sitze: Fahrersitz mit Höheneinstellung, Sitze: Fernentriegelung zum Umklappen, Sitze: Rücksitzlehne asymmetrisch, Sitze: Sportschalensitze v. Sharp Textil, Smart Ambient Light, Sonnenblende auf Fahrer und Beifahrers., Spurhalteassistent, Start-Stop-System und Rekuperation, Steckdose 12-V im Kofferraum, Türeinstiegsleisten beleuchtet, vorne, Türverkleidung in Lederoptik, Ultraschall-Einparkhilfe, hinten, Umfeldbeobachtungssystem "Front Assist", Variabler Gepäckraumboden, Verzurösen im Gepäckraum, Virtual Cockpit, Wegfahrsperre, elektronisch, Wärmeschutzverglasung, Zentralverriegelung mit Funkfernbedienung



Sonderausstattung: *Irrtümer vorbehalten, *Zwischenverkauf vorbehalten, Euro 6, Klimaautomatik, Lackierung: Metallic, Ladekabel Mode 3 Typ 2, 16 A, Paket: Fahrassistenz-Paket L für Navig., Paket: Fahrassistenz-Paket M für Navig., Paket: Fahrassistenz-Paket XL für Navi, Paket: Winter-Paket, Radiozubehör: Connectivity Box im Ablag., Radiozubehör: Wireless Full Link Connect, Teilleder, Vision Plus

Wertmindernde Faktoren

Nr.	Bauteilgruppe	Beschreibung
1	Verglasung	Frontscheibe (Kosten werden Nachgereicht) - gebrochen / gerissen - erneuern
2	Seitenwand links	Einstieg - Delle(n) - Smart Repair
3	Heckklappe/-tür	Heckklappe - Delle(n) - Smart Repair
4	Interieur	Innenraum - verschmutzt - reinigen
5	Rad/Reifen	Leichtmetallfelge vorn links - verkratzt / verschürft - Smart Repair
6	Rad/Reifen	Leichtmetallfelge vorn rechts - verkratzt / verschürft - Smart Repair
7	Stoßfänger hinten	Stoßfänger hinten - verkratzt / verschürft - lackieren
8	Sitz vorn	Lehnenbezug links - gebrochen / gerissen - erneuern
9	Tür vorn rechts	Tür - verformt - instandsetzen und lackieren

Gebrauchsspuren

Nr.	Bauteilgruppe	Beschreibung
1	Tür hinten links	Tür (Innen) - Delle(n) - kein Abzug
2	Rad/Reifen	Leichtmetallfelge hinten rechts - Kratzer - kein Abzug
3	Stoßfänger vorn	Stoßfänger vorn - Kratzer - kein Abzug

Hinweise zum Gutachten

Angaben zum Auftrag und zum Begutachtungsumfang:

Es wurde der Auftrag erteilt, eine Fahrzeugbewertung über das beschriebene Fahrzeug zu erstellen.

Fahrzeug-Identifizierung:

- Die Fahrzeug-Identifizierungsnummer (FIN) wurde abgelesen und die Übereinstimmung im Verlauf der Besichtigung durch den Unterzeichner mit den vorgelegten Unterlagen festgestellt.



Besichtigungsbedingungen:

- Die Besichtigungsbedingungen waren zur Beurteilung des Fahrzeuges ausreichend. Die Untersuchung erfolgte auf der zum Gutachten gehörenden Lichtbildanlage nachzuvollziehenden Lichtverhältnissen.
- Zur Untersuchung des Fahrzeuges standen Hubmittel bzw. eine Grube zur Verfügung.

Probefahrt / Probelauf von Motor und Aggregaten:

- Es wurde eine kurze Bewegungs- und Rangierfahrt auf dem Betriebsgelände durchgeführt
- Ein Probelauf des Motors wurde durchgeführt.

Vorschäden:

- Am Fahrzeug konnten augenscheinlich weder reparierte noch unreparierte Vorschäden festgestellt werden.

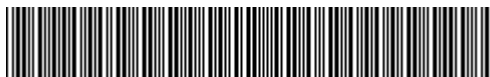
Weitere Hinweise und Feststellungen:

- Die getroffene Feststellung beinhalten weder eine Fahrzeugabnahme im Sinne der StVZO, noch im Sinne des Gewährleistungsrechtes.
- Werden Schäden oder Mängel welche erst im Rahmen von Zerlege-/ Diagnosearbeiten oder durch erweiterte Kenntnisse festgestellt, sowie durch verschwiegene Mängel oder arglistige Täuschung hervorgerufen, wird um sofortige Benachrichtigung des Sachverständigen gebeten.
Eine Nachbesichtigung des Fahrzeuges zur Feststellung des Umfanges der Reparaturerweiterung und damit verbundenen Kostenausweitung wird in diesem Fall durch den Sachverständigen umgehend durchgeführt. Die für die Schadenerweiterung ursächlichen Altteile sind bis zur Nachbesichtigung durch den Sachverständigen aufzubewahren.



PROTOKOLLNUMMER: 37982260

Bei Rückfragen bitte Protokollnummer und Datum angeben



Auto Plus

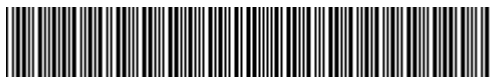
Datum: 17.01.2025

A handwritten signature in blue ink, appearing to read 'A. Roth'.

Unterschrift Sachverständiger (Alexander René Roth)

Vorliegendes Druckexemplar wurde auf elektronischem Wege erzeugt. Der benannte Sachverständige versichert, dass der Inhalt die von ihm getroffenen Feststellungen korrekt wiedergibt. Es ist ohne Originalunterschrift gültig.

Anlagen: 19 Übersichtsfotos, 18 Beschädigungsfotos



Übersichtsfotos



Abbildung 1: Schräg vorne



Abbildung 2: Schräg hinten



Abbildung 3: Sonstiges



Abbildung 4: Sonstiges

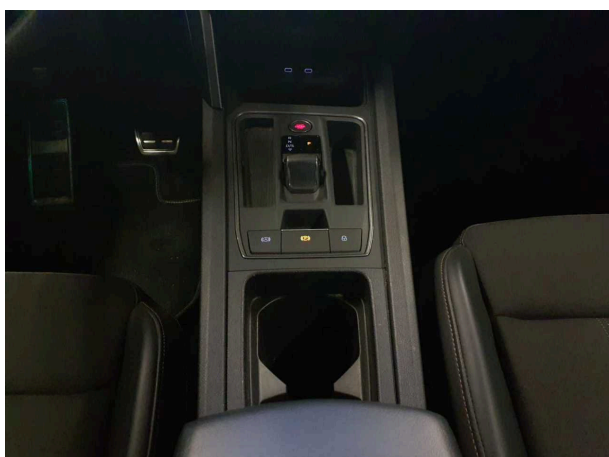


Abbildung 5: Sonstiges



Abbildung 6: Sonstiges

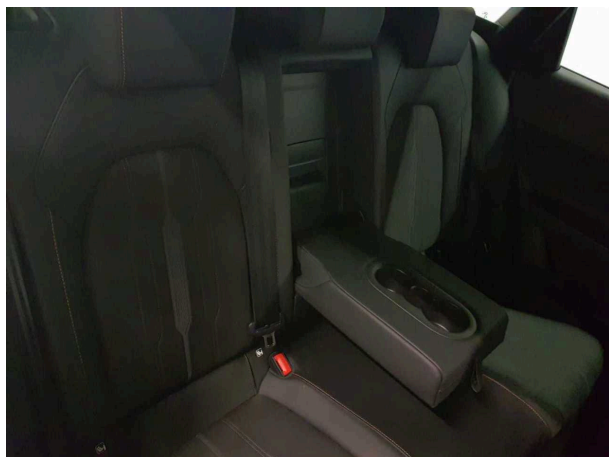
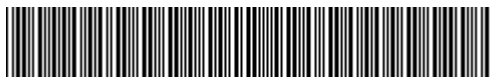


Abbildung 7: Sonstiges

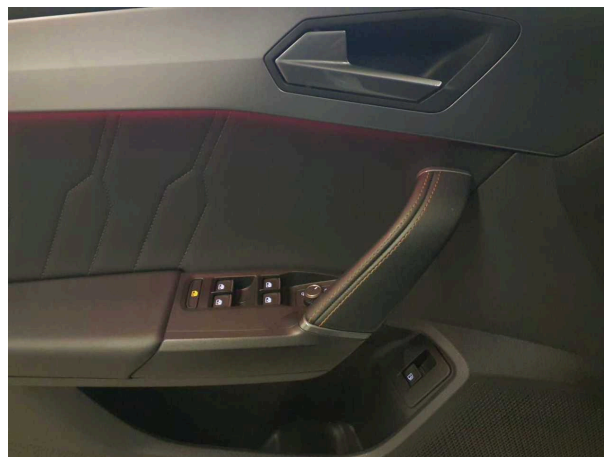


Abbildung 8: Sonstiges

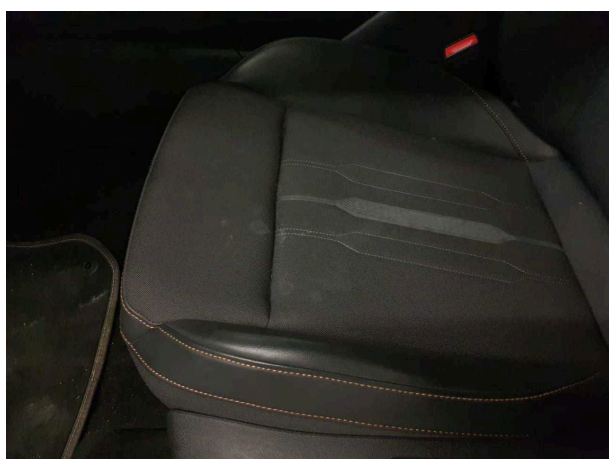


Abbildung 9: Sonstiges



Abbildung 10: Sonstiges

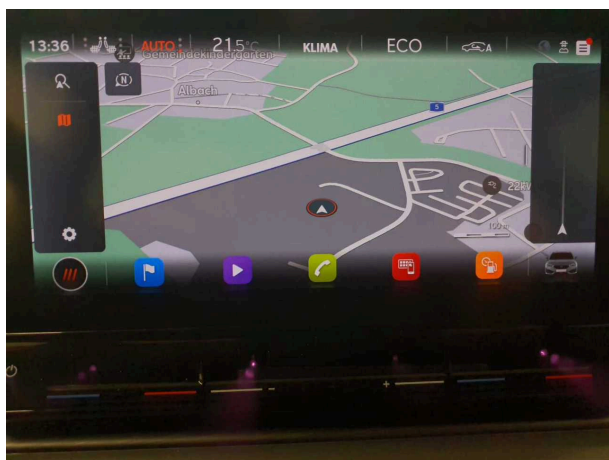


Abbildung 11: Sonstiges



Abbildung 12: Sonstiges

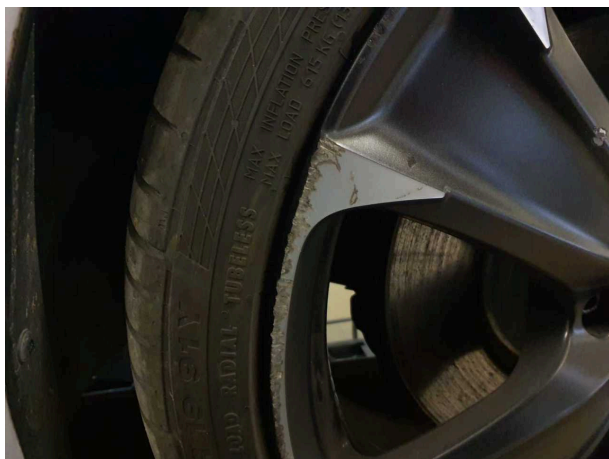
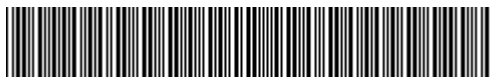


Abbildung 13: Schadenfotos

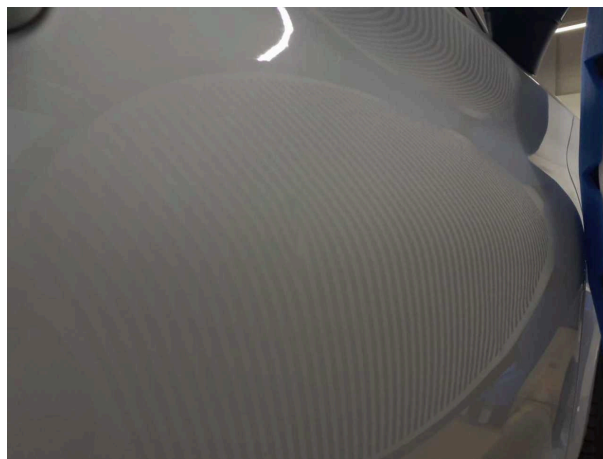


Abbildung 14: Schadenfotos



Abbildung 15: Schadenfotos

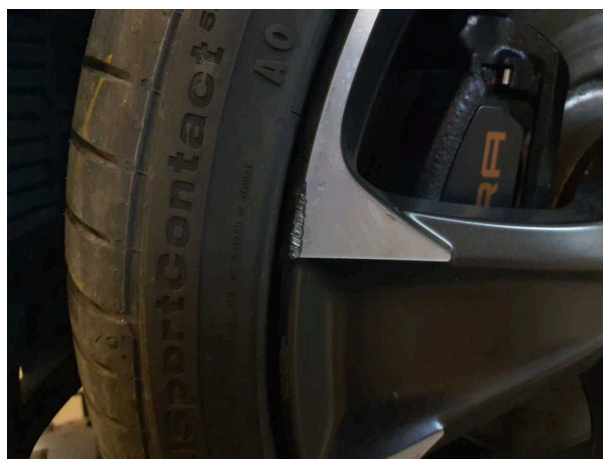


Abbildung 16: Schadenfotos



Abbildung 17: Schadenfotos

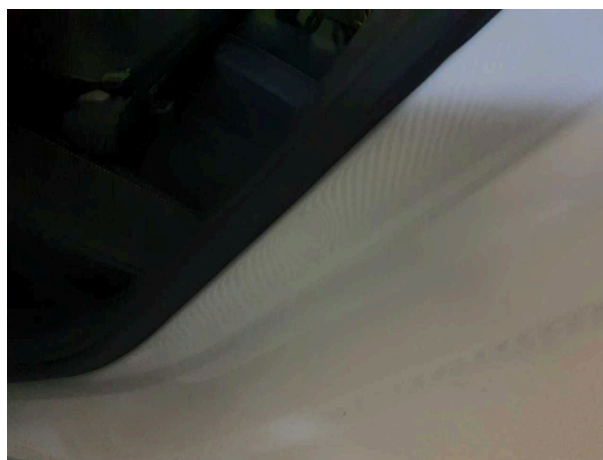


Abbildung 18: Schadenfotos

PROTOKOLLNUMMER: 37982260

Bei Rückfragen bitte Protokollnummer und Datum angeben

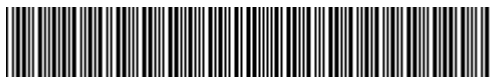


Auto Plus

Datum: 17.01.2025



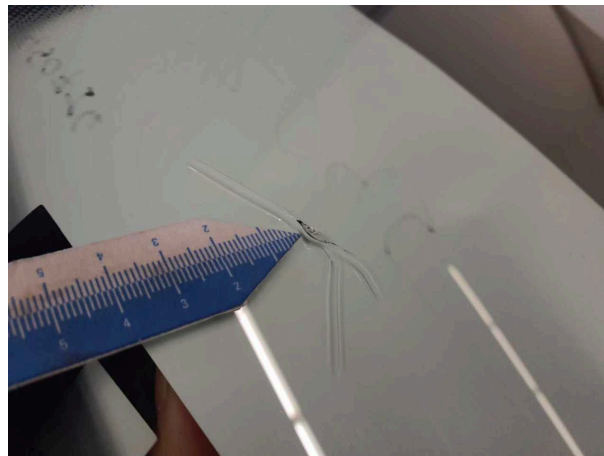
Abbildung 19: Schadenfotos



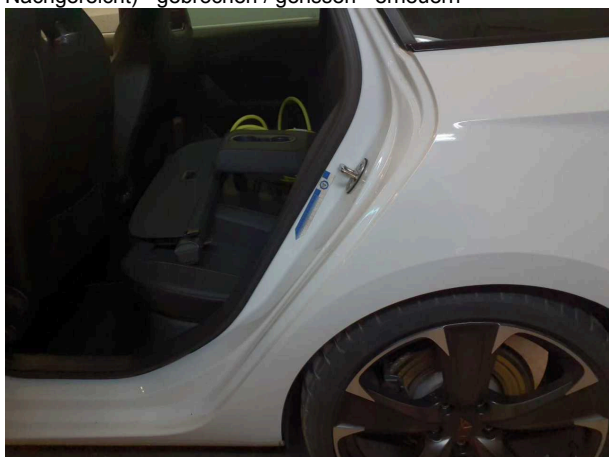
Beschädigungsfotos



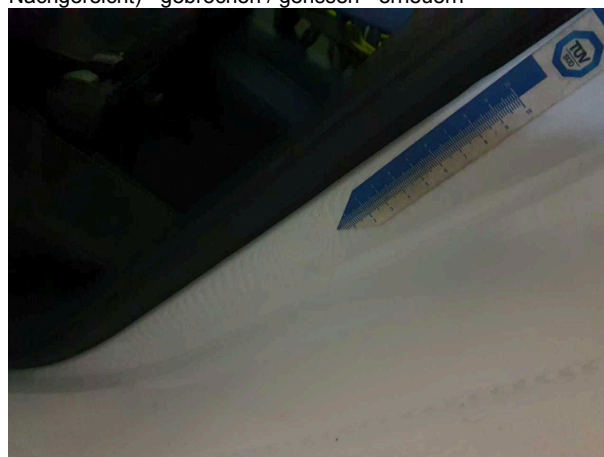
Beschädigung 1: Verglasung: Frontscheibe (Kosten werden Nachgereicht) - gebrochen / gerissen - erneuern



Beschädigung 1: Verglasung: Frontscheibe (Kosten werden Nachgereicht) - gebrochen / gerissen - erneuern



Beschädigung 2: Seitenwand links: Einstieg - Delle(n) - Smart Repair



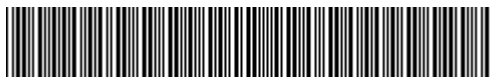
Beschädigung 2: Seitenwand links: Einstieg - Delle(n) - Smart Repair



Beschädigung 3: Heckklappe/-tür: Heckklappe - Delle(n) - Smart Repair



Beschädigung 3: Heckklappe/-tür: Heckklappe - Delle(n) - Smart Repair



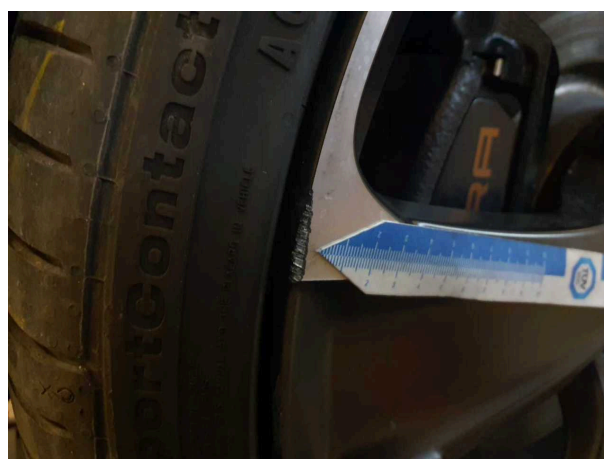
Beschädigung 4: Interieur: Innenraum - verschmutzt - reinigen



Beschädigung 4: Interieur: Innenraum - verschmutzt - reinigen



Beschädigung 5: Rad/Reifen: Leichtmetallfelge vorn links - verkratzt / verschürft - Smart Repair



Beschädigung 5: Rad/Reifen: Leichtmetallfelge vorn links - verkratzt / verschürft - Smart Repair



Beschädigung 6: Rad/Reifen: Leichtmetallfelge vorn rechts - verkratzt / verschürft - Smart Repair



Beschädigung 6: Rad/Reifen: Leichtmetallfelge vorn rechts - verkratzt / verschürft - Smart Repair



Beschädigung 7: Stossfänger hinten: Stossfänger hinten - verkratzt / verschürft - lackieren



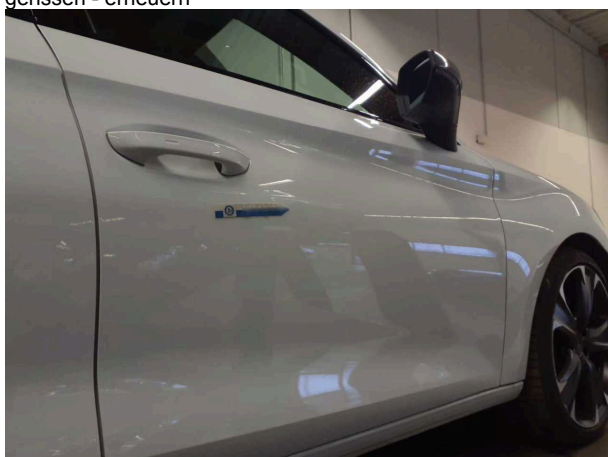
Beschädigung 7: Stossfänger hinten: Stossfänger hinten - verkratzt / verschürft - lackieren



Beschädigung 8: Sitz vorn: Lehnenbezug links - gebrochen / gerissen - erneuern



Beschädigung 8: Sitz vorn: Lehnenbezug links - gebrochen / gerissen - erneuern



Beschädigung 9: Tür vorn rechts: Tür - verformt - instandsetzen und lackieren



Beschädigung 9: Tür vorn rechts: Tür - verformt - instandsetzen und lackieren