

DEKRA Automobil GmbH  
Anton-Ditt-Bogen 1a, 80939 München

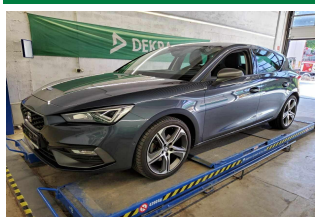
Mobility Concept GmbH  
Grünwalder Weg 34  
82041 Oberhaching

DEKRA Automobil GmbH  
Niederlassung München  
Anton-Ditt-Bogen 1a  
80939 München  
Telefon 089 / 31690-0  
Fax 089 / 31690-222  
E-Mail  
muenchen-nord.automobil@dekra.com



Ansprechpartner:  
Muhammet Karabulut  
Tel. direkt 089 31690-0

## Zustandsbericht/Minderwertgutachten-Leasing



**Kennzeichen**

**M TZ1035**

**FIN**

**VSSZZZKLZNR007775**

### Vorgang

Kunden-Nr.  
Auftraggeber  
Ihr Auftrag vom  
Besichtigung

0210003894  
Mobility Concept GmbH, Grünwalder Weg 34, 82041 Oberhaching  
12.06.2025  
12.06.2025, 11:00 Uhr, durch Herrn Muhammet Karabulut bei DEKRA Automobil  
GmbH Rücknahmezentrum München-Lochhausen, Lochhausener Str. 207, 81249  
München ohne Anwesenheit einer bevollmächtigten Person.  
12.06.2025  
Leasing-Nr. 4007205

Bewertet auf  
Betrifft

### Zusammenfassung

Reparaturkosten gesamt	mit MwSt.	-3.451,00 EUR
	ohne MwSt.	-2.900,01 EUR
Minderwerte aus Rep.-kosten	mit MwSt.	-3.148,00 EUR
	ohne MwSt.	-2.645,39 EUR

## Bemerkungen

**Diese Dienstleistung wurde entsprechend den Vorgaben des Auftraggebers (Kriterien der fairen Fahrzeugbewertung) erstellt. Im Einzelfall können Abweichungen zum DEKRA Standard vorliegen.**  
Diese Dienstleistung wurde entsprechend den vertraglichen Vorgaben des Auftraggebers erstellt. Im Einzelfall können Abweichungen zum DEKRA Standard vorliegen.  
Bei der Lackschichtdickenmessung wurden bei mindestens drei Messungen pro Bauteil Lackschichtdicken von 99 µm bis 127 µm festgestellt.  
Es wurde eine optische Überprüfung auf Vorschäden und eine Lackschichtdickenmessung vorgenommen. Die augenscheinliche Überprüfung sowie die Lackschichtdickenmessung ergaben keine Hinweise auf Nachlackierungen, Instandsetzungsarbeiten oder reparierte Vorschäden.  
Die vorgefundenen Besichtigungsbedingungen waren ausreichend. Das Fahrzeug / Objekt wurde von unten besichtigt. Im Rahmen der Fahrzeug / Objektbesichtigung wurde ein Probelauf des Motors durchgeführt.  
Für die Bearbeitung des Vorganges standen folgende Unterlagen zur Verfügung: - Fz-Schein/Zul.Beschein. Teil I  
Prüfposition/en: Schadenerweiterung nach Diagnose nicht auszuschließen.  
2 Hauptschlüssel vorgelegt.

## Fahrzeugdaten

Erstzulassung	07.09.2021	Letzte Zulassung	06.09.2021
Fahrzeugart	PKW	Hersteller	SEAT
Typ / Verkaufsbez.	Leon 1.5 eTSI ACT OPF DSG FR	Aufbauart	Limousine
Türen	5	Sitzplätze	5
Fahrzeug-Ident.-Nr.	VSSZZZKLZNR007775	HSN / TSN	7593 / ARV
Schlüssel-Nr.	10191883	Km-Stand abgelesen	35202
Nächste HU §29 StVZO	08 / 2026	Energiequelle / Kraftstoff	Hybr.Benzin/E
Zylinderanzahl	4 / Reihenmotor	Leistung (kW)	110
Hubraum (ccm)	1498	Schadstoffklasse:	EURO6;WLTP;AP;PI/CI; M, N1 I
Antriebsart	Frontantrieb	Getriebe / Gänge	DSG / 7
Felgen	Leichtmetall	Farbe	Grey metallic (S7H)
Polster / Farbe	Stoff / Anthrazit		

Es wird unterstellt, dass die Gesamtlauflistung dem abgelesenen Km-Stand entspricht.

## Räder / Reifen

Achse	Reifenbezeichnung	Hersteller/Typ	Art	Profiltiefe
1 links	225 / 40 R 18 92 Y Freitext	Bridgestone / Turanza T 005	S / O	4 mm
rechts	225 / 40 R 18 92 Y Freitext	Bridgestone / Turanza T 005	S / O	4 mm
2 links	225 / 40 R 18 92 Y Freitext	Bridgestone / Turanza T 005	S / O	6 mm
rechts	225 / 40 R 18 92 Y Freitext	Bridgestone / Turanza T 005	S / O	6 mm
Notrad				

S/ Sommer; /O Original;

## Serienausstattung

Serie: Ablagefach in den vorderen Türen, Ablagefach an den Rückseiten der Vordersitze, Airbag Fahrer und Beifahrer, Airbag: Beifahrerairbag-Deaktivierung, Airbag: Kopf-Airbagsystem, vorne und hinten, Airbag: Seitenairbag für Fahrer und Beifahrer, Außenspiegel elektrisch anklappbar inkl. Beifahrerspiegelabsenkung, Außenspiegel elektrisch einstellbar und beheizbar, Außenspiegelgehäuse in Cosmo Grau lackiert, Blinkleuchten mit LED-Technologie integriert in Außenspiegel, Bordcomputer, Bremsleuchte, dritte, Differentialsperre, elektronisch XDS, Drehzahlmesser, Elektronische Parkbremse, Elektronische Stabilisierungskontrolle (ESC) inkl. Antiblockiersystem (ABS), Fensterheber elektrisch, mit Einklemmschutz und One-Touch-Funktion, Gepäckraumabdeckung, Gepäckraumbeleuchtung, Geschwindigkeitsbegrenzer, Geschwindigkeitsregelanlage GRA, Getriebe: 7-Gang DSG, Handschuhfach beleuchtet, Heckscheibe beheizbar, Heckscheibenwischer, ISOFIX-Kindersitz-Sicherungssystem in der 2. Sitzreihe links und rechts, Keyless Go (Motor Start/Stop Knopf), Klimaanlage "Climatronic", Kopfstützen (2) vorn, Kopfstützen (3) hinten, LED-Technologie für Scheinwerfer, Tagfahrlicht und Heckleuchten, Lackierung: Uni, Lenkrad: Dreispeichenlenkrad in Leder mit Multifunktion und Logo, Leselampe vorn/hinten, Licht: Voll-LED-Heckleuchten, Müdigkeitserkennung, Nebelscheinwerfer mit Abbiegelicht-Funktion in LED-Technologie, Ottopartikelfilter, Paket: LED-Innenlicht-Paket, Polster: Stoff, Radio: Media System Plus, Radiozubehör: 6 Lautsprecher, Radiozubehör: Bluetooth-Schnittstelle mit integrierter Freisprechanlage und Audio-Streaming, Radiozubehör: Digitaler Radioempfang DAB+, Radiozubehör: USB-C -Schnittstelle, Reifenkontrollanzeige, Räder: Leichtmetallräder (4) 7,5 J x 17" "Dynamic II", Räder: Tyre fit, SEAT CONNECT, SEAT Drive Profile, Schaltwippen am Lenkrad, Seitenscheiben ab 2. Sitzreihe und Heckscheibe dunkel getönt, Servolenkung, Sicherheitsgurte: Dreipunkt-Automatik vorne und hinten, Sitze, Beifahrersitz höhenverstellbar, Sitze: Fahrersitz mit Höheneinstellung, Sitze: Fernentriegelung zum Umklappen der Rücksitzbanklehne im Kofferraum, Sitze: Lendenwirbelstütze für Beifahrer, Sitze: Lendenwirbelstütze für Fahrer, Sitze: Rücksitzlehne asymmetrisch geteilt umklappbar, Sitze: Sport-Komfortsitze vorne, Sonnenblende auf Fahrer und Beifahrerseite mit Make-up Spiegel und Beleuchtung, Sportfahrwerk "FR", Spurhalteassistent, Start-Stop-System und Rekuperation, Steckdose: 12-V-Steckdose vorne, Stoßfänger in Wagenfarbe, Türinstiegsleisten beleuchtet vorne, Ultraschall-Einparkhilfe hinten, Umfeldbeobachtungssystem "Front Assist" mit City-Notbremsfunktion, Verzurösen im Gepäckraum, Virtual Cockpit, Wegfahrsperre elektronisch, Wärmeschutzverglasung, Zentralverriegelung mit Funkfernbedienung

## Sonderausstattung

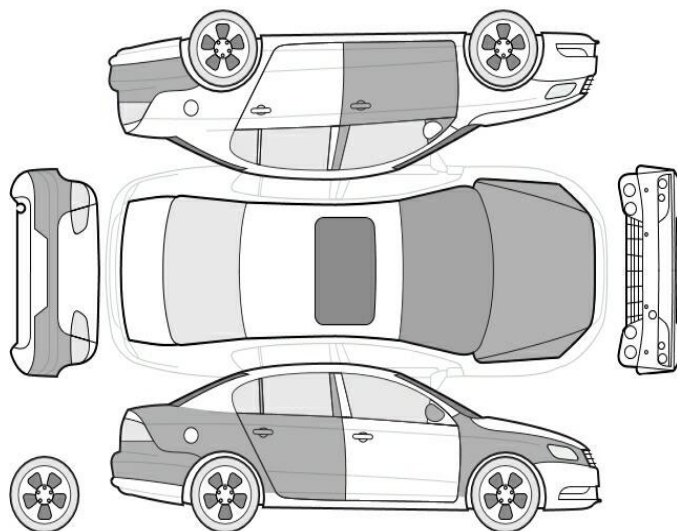
Code	Bezeichnung
	Lackierung: Metallic
PXX	Licht: Voll-LED-Scheinwerfer
P20	Paket: Businesspaket INFOTAIN
PSS	Paket: Licht-und-Sicht
PW1	Paket: Winter-Paket
PK5	Parklenkassistent mit Einparkhilfe vorne
PB2	Radiozubehör: Connectivity Box im Ablagefach der Mittelkonsole
PUN	Räder: Leichtmetallräder (4) 7,5 J x 18" "Performance II" in Cosmo Grau, glanzgedreht
PG6	Räder: Reserverad als Notrad
PCI	Rückfahrkamera
PLH	Smart Ambient Light

## Allgemeinzustand und Wartung

Abgesehen von den beschriebenen Schäden/Mängeln weist das Fahrzeug/Objekt einen, bezogen auf Alter und Nutzung, üblichen Gesamtzustand auf.

Wartungsnachweis: digital  
letzte Wartung: am 22.08.2024 bei Kilometerstand 27.343

### Nicht akzeptierter Zustand / Ausstehende Reparaturen



Bezeichnung des Schadens / Rep.-Weg	Rep.Kost brutto	Anrechnung	Minderwert in EUR brutto	netto
1. Abdeckung Funkschlüssel lose, prüfen und Befund festlegen, Schadenerweiterung möglich (Bild 20)	80	voll	-80	-67,23
2. LM-Felge hinten links, glanzgedreht, verschrammt, erneuern (Bild 21, 22)	828	anteilig	-525	-441,18
3. Bremscheiben hinten, Riefenbildung, Tragbild mangelhaft, erneuern (Bild 23, 24)	675	voll	-675	-567,23
4. Stoßfänger vorne, deformiert, erneuern (Bild 14, 15, 16, 17, 18, 19)	1.868	voll	-1.868	-1.569,75
<b>Rep.Kosten insgesamt / Minderwert</b>	<b>3.451</b>		<b>-3.148</b>	<b>-2.645,39</b>

### Akzeptierter Zustand / Gebrauchsspuren

Folgende Schäden sind in Anbetracht des Alters, der Laufleistung und dem Einsatzzweck als Gebrauchsspur einzustufen.

#### Bezeichnung des Schadens

Verkleidung Ladekante, zerkratzt,  
Verkleidung B-Säule links unten, zerkratzt,  
Frontscheibe, Steinschlag, Gebrauchsspur  
Motorhaube Lackierung, Steinschlag,  
Gebrauchsspur  
Motorhaube, eingedellt, Gebrauchsspur  
Kotflügel vorne rechts, eingedellt,  
Gebrauchsspur  
Außenspiegel rechts Lackierung, zerkratzt,  
Gebrauchsspur  
Tür hinten rechts Einstieg Lackierung,  
zerkratzt, Gebrauchsspur  
Tür hinten rechts Lackierung, zerkratzt,  
Gebrauchsspur  
Seitenteil hinten rechts Lackierung, zerkratzt,  
Gebrauchsspur  
Seitenteil hinten rechts, eingedellt,  
Gebrauchsspur

Stoßfänger hinten Lackierung, zerkratzt,  
Gebrauchsspur  
Stoßfänger hinten, eingedellt, Gebrauchsspur  
Tür vorne links Türkante, zerkratzt,  
Gebrauchsspur

### Hinweise

Alle Beträge (ausgenommen eines evtl. aufgeführten merkantilen Minderwertes) beinhalten die gesetzliche Mehrwertsteuer. Minderwerte sind brutto und netto ausgewiesen.

Alle systemseitig ermittelten Werte können Auf- oder Abrundungen enthalten.

Der Sachverständige  
Muhammet Karabulut

Im Rahmen einer Weitergabe oder Veröffentlichung dieses Dokuments, sind die allgemein gültigen datenschutzrechtlichen Grundsätze, insbesondere hinsichtlich der Anonymisierung personenbezogener Daten, zwingend einzuhalten.

Dieses Dokument wurde elektronisch gefertigt und ist auch ohne Unterschrift gültig.

**Die ausgeführte Fahrzeugdokumentation sowie der dokumentierte Fahrzeugzustand wurden von folgenden Personen geprüft und bestätigt.**

<b>Fahrer, der das Fahrzeug abstellt / übergibt / abgeliefert</b>		
12.06.2025	.	.
Datum	Name in Druckbuchstaben	Unterschrift
<b>DEKRA Sachverständiger</b>		
Datum	Name in Druckbuchstaben	Unterschrift
<b>Empfänger / Spediteur / Abholer / Bevollmächtigter des Autohauses</b>		
Datum	Name in Druckbuchstaben	Unterschrift

DEKRA Automobil GmbH Niederlassung München 80939 München Anton-Ditt-Bogen 1a  
Tel.: 089 / 31690-0 Fax: 089 / 31690-222

GUTACHTEN / KALKULATION NR 2219

17.06.2025

FABRIKAT	SEAT	LEON (KL)	FR
			TYP-CODE 49 40 04
AUSSTATTG	AB 06.2021	A-SPIEG M LICHT PROJ	DOPPELSIGNALHORN
	2 LESELEUCHTEN V/H	REGENSENSOR	3-ZONEN KLIMAAUTOM
	VERGLASUNG H ABGED	KEYLESS-GO SAFE	ZENTR-VERR / FERNBED
	SONNENBLENDENSPIEGEL	ONLINEDIENSTE	EINSTIEGL BELEUCHTET
	ANTENNE AM/FM	NAVIG-SYS 10.25 ZOLL	NOTRUFSYSTEM E-CALL
	6 LAUTSPRECHER	UMFELDBEL AMBIENTE 2	NEBELSCHEINW LED
	VOLL-LED-SCHEINW	LEUCHTW-REG AUTOMAT	LED-LICHTBAND DYNAM
	SITZE V HEIZBAR	LEHNENTASCHEN	AUSST STOFF/KUNSTL
	LORDOSENST SITZ V	BEIF-SITZ HOEHENVER	SITZ H UMKLAPPBAR
	S-GURT V MIT GURTSTR	DEKORTEILE I VERCHR	MULTIF LENKR SCHALTW
	I-SPIEG AUT ABLENDB	ARMLEHNE V	AUDIOSYSTEM DAB
	DACHHIMMEL SCHWARZ	ALARMANLAGE	MULTIF-ANZ "FPK"
	GURTWARNER V/H	FRONT ASSIST	EINPARKH V/H ASSIST
	RUECKFAHRKAMERA	1498CCM 110KW	KAEITEMITTEL R1234YF
	7-GANG DSG	SPURHALTEASSISTENT	SPORTFAHRWERK
	GESCHW-/DISTANZREG	REIFEN 225/40 R18..Y	ALURAEDEDER 7.5 J X 18
	RADSCHR-SICHERUNG	RESERVERAD	BREMSSCH V 288X25
	DEAKTIVIERUNG AIRBAG	CENTER-AIRBAG SITZ V	PARKBREMSE ELEKTR
	ADAPTIVES FAHRWERK	KURZVERSION	AUSST-LINIE FR
	MILD HYBRID SYSTEM	SERVICE (QI6)	

A R B E I T S L O H N	ZEITBASIS	10 AW=1 STD	PREIS/KL 1 =155.00	EUR/STD
			PREIS/KL 2 =155.00	EUR/STD
			PREIS/KL 3 =155.00	EUR/STD

ARB.POS.NR/ LEIT-NR	INSTANDSETZUNGS-/EINZEL-/VERBUNDARBEITEN	KL	AW	ARB.- PREIS
KN	DIAGNOSE NACH REPARATUR	3	3	46.50
63 29 19 00	ABDECKUNG STOSSFAENGER V AUS-/EINBAUEN	2	6	93.00
63 29 55 55	ABDECKUNG STOSSFAENGER V ERSETZEN (ABDECKUNG STOSSFAENGER AUSGEBAUT) UMFASST: KENNZEICHEN, LUEFTUNGSGITTER, FRONTSPOILER, NEBELSCHEINWERFER UND KUEHLERGRILL AUS-/EINBAUEN	2	13	201.50
63 29 43 56	ABDECKUNG STOSSFAENGER V BOHREN (VERBUNDARBEIT) (PARKLENKASSISTENT) (2 LOECHER BOHREN)	2	2	31.00

# L A C K I E R U N G (SYSTEM AZT)

LEIT-NR	ARBEITSGANG	- 2-SCHICHT-METALLIC	- NEUE M-TEILE AUSGEB	AW
0283	ABDECKUNG STOSSF V	NEUTEILLACK	ST K1R	11
0335	HALT SENS SEITL V L	NEUTEILLACK	ST K1R	1
0336	HALT SENS SEITL V R	NEUTEILLACK	ST K1R	1

SYSTEM AUDATEX

BLATT 1

LEIT-NR	MENGE	BEZEICHNUNG	TEILE-NR	PREIS
0283		ABDECKUNG STOSSF V	5FA807217 GRU	598.99
0335		HALT SENS SEITL V L	5FA919485 GRU	22.25
0336		HALT SENS SEITL V R	5FA919488 GRU	22.25
0397	0.05	KUNSTSTOFFPRIMER	D 822150A1	1.48
0398		APPLIKATOR	D 00950025	4.56
		SYSTEM AUDATEX		
			BLATT	2

S C H L U S S K A L K U L A T I O N				EUR	EUR
-----					
A R B E I T S L O H N	ZEITBASIS	10 AW = 1 STD			
GESAMT KL 2	21 AW X	155.00 EUR/STD		325.50	
GESAMT KL 3	3 AW X	155.00 EUR/STD		46.50	
GESAMTSUMME ARBEITSLOHN					372.00
L A C K I E R U N G					
ARBEITSKOSTEN				306.90	
MATERIALKOSTEN				241.51	
GESAMTSUMME LACKIERUNG					548.41
E R S A T Z T E I L E				649.53	
GESAMTSUMME ERSATZTEILE					649.53
R E P A R A T U R K O S T E N	OHNE MWST.				1 569.94
-----					
MWST 19.00 %					298.29
R E P A R A T U R K O S T E N	MIT MWST.				1 868.23

**ERLAEUTERUNGEN:**

E-TEILE-PREISE=UPE D HERST/IMPORT

\* = ANWENDERANGABEN

E-TEILE-NR NICHT UNBEDINGT BST-NR

KN = KEINE ERSATZTEIL-/ARB-POS-NR

)=ZEITANTEILE IN ANDERER POS ENTH

ZAX=ZEITERHEBUNG DURCH AUDATEX

(C) ALLE RECHTE AN DER LACK-KALKULATION SIND DER AZT AUTOMOTIVE GMBH

VORBEHALTEN

SYSTEM AUDATEX

BLATT

3