



Expertise

Protokollnummer: 40670213
Auftrags-Nr / Referenz: 24930242
Besichtigungsdatum: 21.07.2025

| | |
|-----------------------|------------------------------------------|
| Hersteller: Seat | Modell: Leon Sportstourer 2.0 TDI DSG FR |
| FIN: VSSZZKLZMR089570 | |



| Angaben zum Fahrzeug | |
|-----------------------------------------|--------------------|
| Hersteller / Typ / Modell / Ausstattung | |
| Seat Leon Sportstourer 2.0 TDI DSG FR | |
| Fahrgestellnummer | VSSZZKLZMR089570 |
| Laufleistung (abgelesen) | 38.189 km |
| Erstzulassung | 09.07.2021 |
| Anzahl Halter | 1 |
| Nächste HU (Bericht lag nicht vor) | 07/2026 |
| Leistung / Hubraum | 110 kw / 1.968 ccm |
| Kraftstoffart / Zylinder | Diesel / 4 |
| Getriebe / Anzahl Gänge | Automatik / 7 |
| Antriebsart | Frontantrieb |
| Fahrzeugart | PKW Kombi |
| Farbe / Farbcode | Rot-Metallic (0X1) |
| Türen / Sitze | 5 / 5 |
| Polsterart | Stoff |
| Polsterfarbe | Schwarz |
| Re-/Import | Nein |
| Fahrbereitschaft | fahrbereit |



Angaben zum Fahrzeug

| | | | |
|---------------------------------|----------------------------------|-----------------------------|--------------------------------------------------|
| Wartungsheft / Nachweis | digitaler Nachweis / vollständig | Restlauf bis Service | |
| Letzte Wartung am / bei | 11/2023 bei 22.791 km | | |
| Schlüssel ist/soll | 2 / 2 | FZG-Dokumente | ZB#2 (B) lag vor (Kopie), ZB#1 (S) lag nicht vor |
| | | BriefNr | GD012048 |
| Vorschaden / Unfall | Feststellbar | Nachlackierung | Feststellbar |
| Besichtigungsbedingungen | Ausreichend | Hubmittel / Grube | ja |
| Probefahrt | nicht durchgeführt | Motorlauf | durchgeführt |
| Fahrbereitschaft | fahrbereit | | |
| HSN/TSN | 7593 / ASL 00018 | | |
| Abgasnorm | EURO6;WLTP;AP;PI/CI; M, N1 I | Feinstaubplakette | |
| zul. Gesamtgewicht | 2.070 kg | Leergewicht | |

Bereifung

Montierte Bereifung

| # | Reifengröße | Reifentyp | Hersteller | Profiltiefe |
|----|----------------|-------------------------------|-------------|-------------|
| 1) | 225/40 R18 92Y | Sommerreifen auf Leichtmetall | Bridgestone | 3mm / 5mm |
| 2) | 225/40 R18 92Y | Sommerreifen auf Leichtmetall | Bridgestone | 5mm / 5mm |

Zusatzbereifung

| # | Reifengröße | Reifentyp | Hersteller | Profiltiefe |
|----|----------------|-------------------------------|-------------|-------------|
| 1) | 205/50 R17 93H | Winterreifen auf Leichtmetall | Bridgestone | 4mm / 4mm |
| 2) | 205/50 R17 93H | Winterreifen auf Leichtmetall | Bridgestone | 6mm / 6mm |

Ersatz

| Typ | Reifengröße | Reifentyp | Hersteller | Profiltiefe |
|-----|-------------|------------------------|------------|-------------|
| N | 125/70 R18 | Sommerreifen auf Stahl | | 4 mm |

Legende: Profiltiefenangabe für Reifen links an erster Stelle, für Reifen rechts an zweiter Stelle der Achse in Fahrtrichtung



Ausstattung

Serienausstattung

- Ablagefach in den vorderen Türen
- Airbag Fahrer und Beifahrer
- Airbag: Kopf-Airbagsystem, vorne und hinten
- Außenspiegel elektrisch anklappbar inkl. Beifahrerspiegelabsenkung
- Blinkleuchten mit LED-Technologie integriert in Außenspiegel
- Dachreling, schwarz
- Differentialsperre, elektronisch XDS
- Elektronische Parkbremse
- Fensterheber elektrisch, mit Einklemmschutz und One-Touch-Funktion
- Gepäckraumrollo
- Geschwindigkeitsregelanlage GRA
- Handschuhfach beleuchtet
- Heckscheibenwischer
- Keyless Go (Motor Start/Stop Knopf)
- Klimaanlage "Climatronic"
- Kopfstützen (3) hinten
- Lenkrad: Dreispeichenlenkrad in Leder mit Multifunktion und Logo
- Licht: Voll-LED-Heckleuchten
- Müdigkeitserkennung
- Paket: LED-Innenlicht-Paket
- Radio: Media System Plus
- Radiozubehör: Bluetooth-Schnittstelle mit integrierter Freisprechanlage und Audio-Streaming
- Reifenkontrollanzeige
- Schaltwippen am Lenkrad
- SEAT Drive Profile
- Servolenkung
- Sicherheitsgurte: Dreipunkt-Automatik vorne und hinten
- Sitze: Fahrersitz mit Höheneinstellung
- Sitze: Lendenwirbelstütze für Beifahrer
- Sitze: Lendenwirbelstütze für Fahrer
- Sitze: Sport-Komfortsitze vorne
- Sportfahrwerk "FR"
- Spurhalteassistent
- Steckdose: 12-V-Steckdose im Kofferraum
- Stoßfänger in Wagenfarbe
- Ultraschall-Einparkhilfe hinten
- Variabler Gepäckraumboden
- Verzurösen im Gepäckraum
- Wegfahrsperre elektronisch
- Zentralverriegelung mit Funkfernbedienung
- Ablagefach an den Rückseiten der Vordersitze
- Airbag: Beifahrerairbag-Deaktivierung
- Airbag: Seitenairbag für Fahrer und Beifahrer
- Außenspiegel elektrisch einstellbar und beheizbar
- Außenspiegelgehäuse in Cosmo Grau lackiert
- Bordcomputer
- Bremsleuchte, dritte
- Dieselpartikelfilter
- Drehzahlmesser
- Elektronische Stabilisierungskontrolle (ESC) inkl. Antiblockiersystem (ABS)
- Gepäckraumbelichtung
- Geschwindigkeitsbegrenzer
- Getriebe: 7-Gang DSG
- Heckscheibe beheizbar
- ISOFIX-Kindersitz-Sicherungssystem in der 2. Sitzreihe links und rechts
- Kopfstützen (2) vorn
- LED-Technologie für Scheinwerfer, Tagfahrlicht und Heckleuchten
- Leselampe vorn/hinten
- Mittelarmlehne hinten mit Durchlademöglichkeit
- Nebelscheinwerfer mit Abbiegelicht-Funktion in LED-Technologie
- Radiozubehör: 6 Lautsprecher
- Radiozubehör: Digitaler Radioempfang DAB+
- Radiozubehör: USB-C -Schnittstelle
- Räder: Tyre fit
- SEAT CONNECT
- Seitenscheiben ab 2. Sitzreihe und Heckscheibe dunkel getönt
- Sitze, Beifahrersitz höhenverstellbar
- Sitze: Fernentriegelung zum Umklappen der Rücksitzbanklehne im Kofferraum
- Sitze: Rücksitzlehne asymmetrisch geteilt umklappbar
- Sonnenblende auf Fahrer und Beifahrerseite mit Make-up Spiegel und Beleuchtung
- Start-Stop-System und Rekuperation
- Steckdose: 12-V-Steckdose vorne
- Türeinstiegsleisten beleuchtet vorne
- Umfeldbeobachtungssystem "Front Assist" mit City-Notbremsfunktion
- Virtual Cockpit
- Wärmeschutzverglasung

Sonderausstattung

- Airbag: Seitenairbags hinten und Knieairbags vorne
- Dach: Panorama-Glas-Schiebedach, elektrisch (mit Sonnenschutzjalousie)
- Chromleisten an den Seitenfenstern (außen) inkl. Dachreling in silber
- Dachhimmel in schwarz



- Gepäcktrennnetz
- Lackierung: Individuallackierung
- Licht: Voll-LED-Scheinwerfer (Voll-LED Scheinwerfer - Voll-LED Heckleuchten - Blinker hinten mit dynamischer LED-Technologie - Infinite Light; Dynamisches LED-Lichtband am Heck - "Hola!"-Lichtprojektion zur Begrüßung unter den Außenspiegeln - Dynamische Leuchtweitenregulierung)
- Paket: Dinamica - Paket (Sitzmittelbahn in Mikrofaser Dinamica, Farbe schwarz - Fahrersitz elektrisch einstellbar mit Memory-Funktion - Lendenwirbelstütze Fahrerseite, elektrisch einstellbar - Außenspiegel mit Memory-Funktion - Mittelarmlehne hinten mit Durchlademöglichkeit)
- Paket: Fahrassistent-Paket XL für Navigationssystem (Automatische Distanzregelung ACC bis 210 km/h mit vorausschauender Geschwindigkeitsregelung PCC - Fernlichtassistent - Side Assist inkl. Totwinkelassistent - Exit Assist Informationen und Exit warning - Travel Assist - Emergency Assist - Lane Assist Plus - Verkehrszeichenerkennung)
- Parklenkassistent mit Einparkhilfe vorne
- Räder: Leichtmetallräder (4) 7,5 J x 18" "Performance II" in Cosmo Grau, glanzgedreht (Mit Reifen 225/40 R 18)
- Räder: Reserverad als Notrad
- Rückfahrkamera
- Smart Ambient Light (Umlaufende Ambientebeleuchtung im Innenraum - Welcome Zeremonie - Zusammenspiel mit Assistenzsystemen und Drive Profile bei FR)
- Heckklappe elektrisch betätigt (Öffnung & Schließung) (inkl. Sensorgesteuerter Öffnung & Schließung (Virtual Pedal))
- Paket: Businesspaket INFOTAIN (Navigationssystem, vorbereitet für Aktivierung des Diebstepakets SEAT CONNECT Online - Infotainment, Navigationssystem mit 10" Display, 3 D Navigation, Sprachsteuerung, MAPCARE mit Karte für Europa integriert - Wireless Full Link Connectivity inkl. Android Auto und Apple CarPlay - Connectivity Box im Ablagefach der Mittelkonsole inkl. Wireless Charger - Diebstahl-Warnanlage inkl. Innenraumüberwachung, Backup-Horn und Abschleppschutz)
- Paket: Dynamic-Paket (Adaptive Fahrwerksregelung DCC - Progressivlenkung)
- Paket: Licht-und-Sicht (Regensensor - Innenspiegel automatisch abblendend - Lichtsensor mit automatischer Fahrlichtschaltung - Automatische Coming-Home und Leaving-Home-Funktion)
- Paket: Winter-Paket (Lenkrad beheizbar - Vordersitze beheizbar)
- Radiozubehör: BeatsAudio Soundsystem (10 Lautsprecher (mit Subwoofer), digitaler 12-Kanal-Verstärker, Subwoofer, 340 Watt Gesamtleistung)
- Schlüssellooses Schließ- und Öffnungssystem; Kessy Advanced
- Standheizung, mit Fernbedienung
- Steckdose: 230-V-Steckdose im Gepäckraum

Kurze Sachverständige Feststellungen

| | |
|----------------------|------------------------------------------------------------------------------------------------------------------------------------------------------------------------------------|
| Vorgelegte Dokumente | Zum Zeitpunkt der Besichtigung lag die Zulassungsbescheinigung Teil 2 (Brief) vor, die Zulassungsbescheinigung Teil 1 (Schein) lag nicht vor. (Kopie) |
| FIN-Vergleich | Die Fahrzeug-Identifizierungsnummer (FIN) wurde abgelesen und die Übereinstimmung im Verlauf der Besichtigung durch den Unterzeichner mit den vorgelegten Unterlagen festgestellt. |
| Besichtigung | Die Besichtigungsbedingungen waren zur Beurteilung des Fahrzeuges ausreichend. Zur Untersuchung des Fahrzeuges standen Hubmittel bzw. eine Grube zur Verfügung. |
| Probefahrt | Es wurde bei der Besichtigung des Fahrzeuges keine Probefahrt/keine Rangierfahrt durchgeführt. |
| Motorlauf | Ein Probelauf des Motors wurde durchgeführt. |
| Fahrbereitschaft | Das Fahrzeug war zum Besichtigungszeitpunkt fahrbereit. |

Wertmindernde Faktoren

| Nr. | Bauteilgruppe | Beschreibung |
|-----|-------------------------------|----------------------------------------------------------------|
| 1 | Verkleidungen/ Abdeckungen | Fußmatten (Vorne links) - gebrochen / gerissen - erneuern |
| 2 | Stoßfänger hinten | Stoßfänger hinten - Kratzer - Smart Repair |
| 3 | Heckklappe/-tür | Heckklappe (Unterteil) - Kratzer - instandsetzen und lackieren |

Gebrauchsspuren

| Nr. | Bauteilgruppe | Beschreibung |
|-----|---------------|-----------------------------------------|
| 1 | Verglasung | Frontscheibe - Steinschlag - kein Abzug |



| Nr. | Bauteilgruppe | Beschreibung |
|-----|-------------------|---------------------------------------------------------------|
| 2 | Tür hinten rechts | Griff außen - Kratzer - kein Abzug |
| 3 | Rad/Reifen | Leichtmetallfelge vorn links - Kratzer - kein Abzug |
| 4 | Rad/Reifen | Leichtmetallfelge hinten rechts - Kratzer - kein Abzug |
| 5 | Tür hinten rechts | Tür - Kratzer - kein Abzug |
| 6 | 2.Radsatz | 2 Reifen - entspricht nicht den Leasingvorgaben - kein Abzug |
| 7 | 2.Radsatz | 1 Leichtmetallfelge - Kratzer - kein Abzug |
| 8 | Instrumententafel | Abdeckung (SOS Abdeckung oben schließt schlecht) - kein Abzug |

Das Fahrzeug weist dem Alter und Einsatz entsprechende Gebrauchsspuren auf.

Vorschäden

| Nr. | Vorschaden | Schadenhöhe (netto) |
|-----|----------------------------------------------------------------------|---------------------|
| 1 | Seite rechts, Angabe durch Nutzer/Auftraggeber, vom 03.02.2022 | 738,23 € |
| 2 | Front, Seite links, Angabe durch Nutzer/Auftraggeber, vom 01.10.2024 | 9.527,15 € |

Nachlackierungen

| Nr. | Nachlackierung |
|-----|-----------------------------------------------------------------------------|
| 1 | Dachholm rechts, Kotflügel rechts, Tür vorne rechts, fachgerecht ausgeführt |

Lackschichtdickenmessung

| | | | |
|------------------|--------|------------------|--------|
| Dachholm rechts | 174 µm | Kotflügel rechts | 196 µm |
| Tür vorne rechts | 205 µm | | |

Auftrag/Auftragsumfang

Es wurde der Auftrag erteilt, ein Verkaufsbericht über das beschriebene Fahrzeug zu erstellen. Dieses beinhaltet folgende Umfänge:

- Beschreibung von kernrelevanten Angaben zum Fahrzeug
- Dokumentation von Ausstattungsmerkmalen
(Lieferung durch Drittdienstleister)
- Dokumentation von Schäden, Mängeln, Fehlteilen
- Dokumentation von Vorschäden, unreparierten Vorschäden, Nachlackierungen
- eine kurze Sicht- oder Funktionsprüfung der Ausstattungsdetails sofern möglich.
(Funktionsprüfungen von Fahrerassistenzsysteme gehören nicht zum Leistungsumfang!)
- eine Fotodokumentation des Fahrzeuges



Grundlage zum Auftrag

Grundlage dieses Produktes stellt der Leitfaden für Fahrzeugrücknahmen und Bewertungen der Alphabet Fuhrpark GmbH dar. Die expliziten Feststellungen im Einzelfall trifft der Sachverständige objektiv im Rahmen der vorgegebenen Standards aufgrund eigener Sachkunde.

Die Fahrzeugbesichtigung erfolgt im demontagefreien Zustand.

Schäden oder Mängel welche erst im Rahmen von Zerlege-/ Diagnosearbeiten oder durch erweiterte Kenntnisse festgestellt werden können, verbleiben im Bereich des Prognoserisikos. Ein erweitertes Risiko besteht durch verschwiegene Mängel welche durch arglistige Täuschung hervorgerufen, und durch den sachverständigen nicht identifizierbar waren.

Schäden oder Mängel, die aus einer normalen Nutzung bzw. Abnutzung des Fahrzeuges entstanden sind, werden gemäß dem zugrunde gelegten Standard akzeptiert.

Ein expliziter Ausweis und eine monetäre Betrachtung der zu erwartenden Merkmale innerhalb des Produktes erfolgten nicht.

Merkmale, welche in ihrer Art und Ausprägung leicht über den üblichen Gebrauch hinausgehen jedoch keine inakzeptable Beschädigung darstellen, werden ggf. unter Gebrauchsspuren dokumentiert und ausgewiesen.

Schäden oder Mängel, welche gemäß dem zugrunde gelegten Standard, nicht mehr einer normalen Nutzung bzw. Abnutzung zugeordnet werden können, werden im Produkt unter Wertmindernde Faktoren aufgelistet.

Je nach Produktspezifikation kann ein monetärer Ausweis erfolgen. Insofern dieses stattfindet können die Kosten zu 100% dargestellt sein oder anteilig gemäß Fahrzeugalter und Laufleistung.

Vorschäden

Laut vorliegenden Informationen wurden am Fahrzeug Vorschäden instandgesetzt. Reparaturspuren, die Rückschlüsse auf den Instandsetzungsbereich des Schadens ermöglichen, waren bei der Besichtigung nicht erkennbar.

Bemerkungen

- Winterradsatz ist kein Bestandteil des Auslieferungsumfangs.



Abbildung 1: Schräg vorne (links)



Abbildung 2: Schräg vorne (rechts)



Abbildung 3: Schräg hinten (links)



Abbildung 4: Schräg hinten (rechts)



Abbildung 5: Innenraum vorne



Abbildung 6: Innenraum hinten



Abbildung 7: Kombiinstrument



Abbildung 8: Instrumententafel

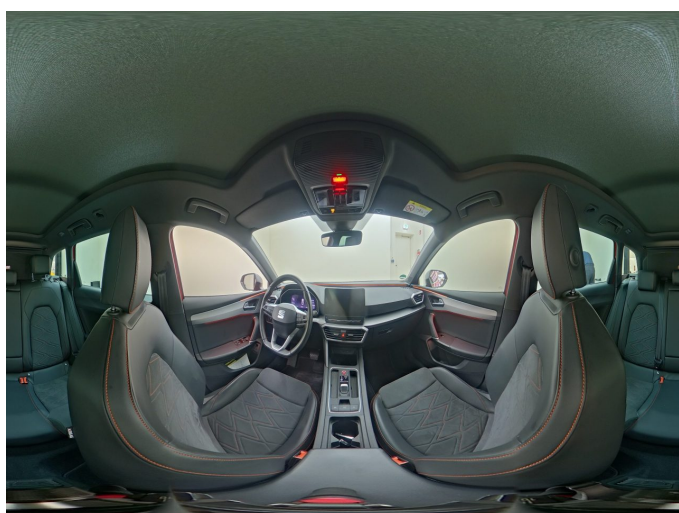


Abbildung 9: Innenraum 360° Ansicht



Abbildung 10: Laderaum



Abbildung 11: FIN



Abbildung 12: Montierte Bereifung



Abbildung 13: Dokumente



Abbildung 14: Dokumente



Abbildung 15: Navigation



Abbildung 16: Sonstiges



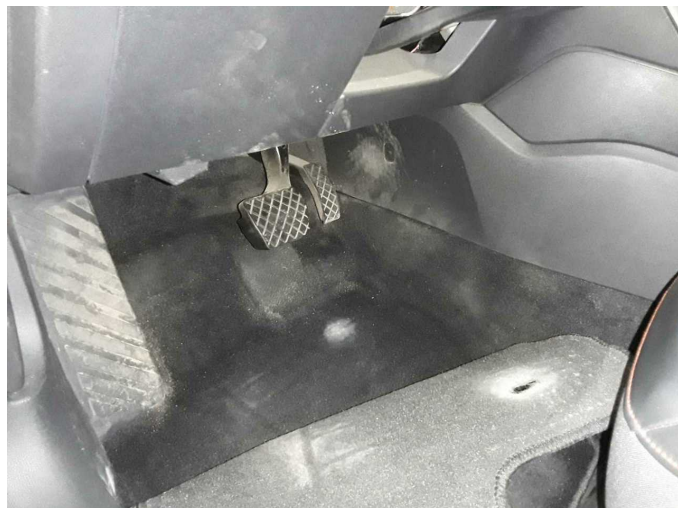
Abbildung 17: Sonstiges



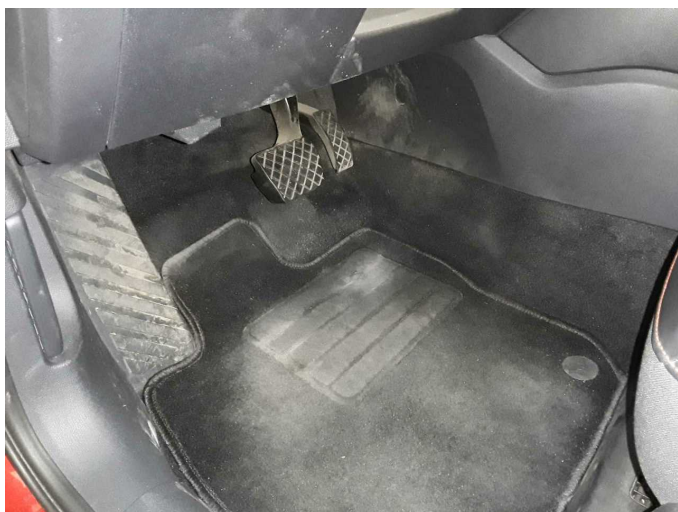
Abbildung 18: Sonstiges



Abbildung 19: Sonstiges



Beschädigung 1: Verkleidungen/Abdeckungen: Fußmatten (Vorne links)
- gebrochen / gerissen - erneuern



Beschädigung 1: Verkleidungen/Abdeckungen: Fußmatten (Vorne links)
- gebrochen / gerissen - erneuern



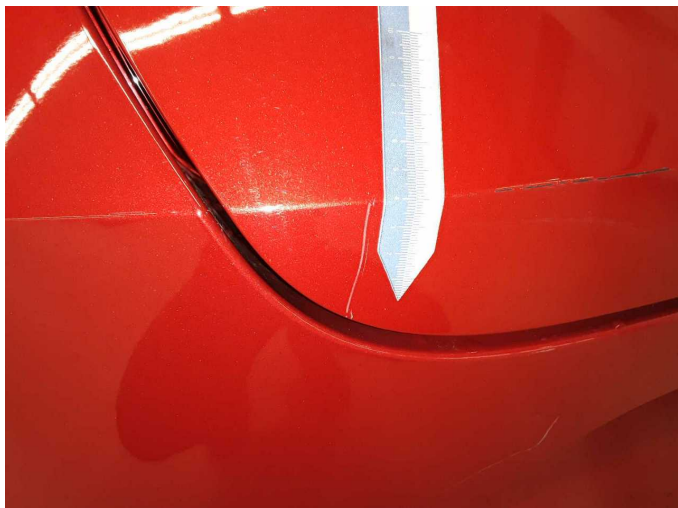
Beschädigung 2: Stossfänger hinten: Stossfänger hinten - Kratzer -
Smart Repair



Beschädigung 2: Stossfänger hinten: Stossfänger hinten - Kratzer -
Smart Repair



Beschädigung 2: Stossfänger hinten: Stossfänger hinten - Kratzer -
Smart Repair



Beschädigung 3: Heckklappe/-tür: Heckklappe (Unterteil) - Kratzer -
instandsetzen und lackieren



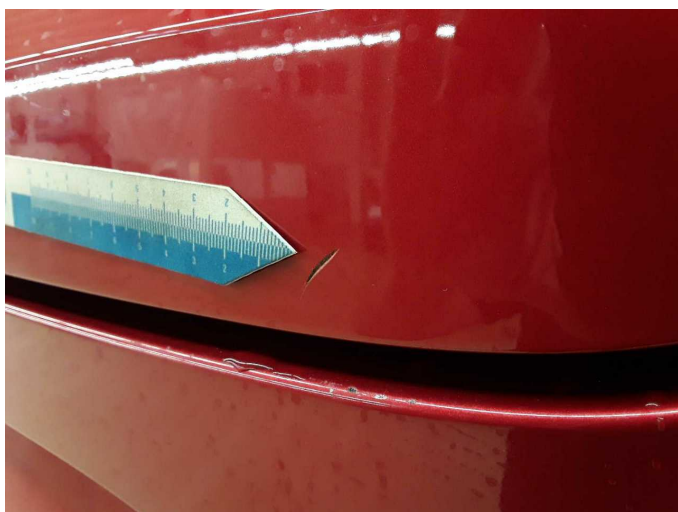
Beschädigung 3: Heckklappe/-tür: Heckklappe (Unterteil) - Kratzer -
instandsetzen und lackieren



Beschädigung 3: Heckklappe/-tür: Heckklappe (Unterteil) - Kratzer -
instandsetzen und lackieren



Beschädigung 3: Heckklappe/-tür: Heckklappe (Unterteil) - Kratzer -
instandsetzen und lackieren



Beschädigung 3: Heckklappe/-tür: Heckklappe (Unterteil) - Kratzer -
instandsetzen und lackieren



Beschädigung 3: Heckklappe/-tür: Heckklappe (Unterteil) - Kratzer -
instandsetzen und lackieren



Dachholm rechts: 174 μm



Kotflügel rechts: 196 μm



Tür vorne rechts: 205 μm



Wartungshistorie

(gemäß Auftraggeber Informationen)

Fahrgestellnummer: VSSZZZKLZMR089570
Hersteller / Modell: SEAT SEAT Leon Sportstourer 2.0 TDI DSG FR

| Datum | KM-Stand | Beschreibung |
|------------|----------|-----------------------------------------------------------------------------------------------------------------------------------------------------------------|
| 30.09.2024 | 31.531 | Motoröl b. Wartung; Ölfilter ern; Ölwechsel; Reparatur Sonstiges; Systemtest/Eigendiagnose |
| 20.08.2024 | 29.727 | AU; Reparatur Sonstiges; Systemtest/Eigendiagnose; Wartung Sonstiges |
| 02.11.2023 | 22.791 | Bremsflüssigkeit; Bremsflüssigkeit ern; Motoröl b. Wartung; Ölfilter ern; Regelwartungsdienst; Reparatur Sonstiges; Systemtest/Eigendiagnose; Wartung Sonstiges |
| 20.09.2022 | 12.388 | Motoröl b. Wartung; Motoröl b. Wartung; Ölfilter ern; Ölfilter ern; Ölwechsel; Ölwechsel; Wartung Sonstiges; Wartung Sonstiges |
| 17.09.2022 | 12.388 | Motoröl b. Wartung; Ölwechsel |