



Expertise

Protokollnummer: 41197495  
Auftrags-Nr / Referenz: 25048622  
Besichtigungsdatum: 26.08.2025

Hersteller: Seat	Modell: Leon Sportstourer 1.5 TSI ACT OPF Style
FIN: VSSZZKLZMR006028	



Angaben zum Fahrzeug	
Hersteller / Typ / Modell / Ausstattung	
Seat Leon Sportstourer 1.5 TSI ACT OPF Style	
Fahrgestellnummer	VSSZZKLZMR006028
Laufleistung (abgelesen)	105.993 km
Erstzulassung	20.10.2020
Anzahl Halter	1
Leistung / Hubraum	96 kw / 1.498 ccm
Kraftstoffart / Zylinder	Benzin / 4
Getriebe / Anzahl Gänge	Manuell / 6
Antriebsart	Frontantrieb
Fahrzeugart	PKW Kombi
Farbe / Farbcode	Midnight Black (Y9T)
Türen / Sitze	5 / 5
Polsterart	Stoff
Polsterfarbe	Grau-Schwarz
Raucherfahrzeug	Ja (nicht ozonbehandelt)



Angaben zum Fahrzeug

Wartungsheft / Nachweis	digitaler Nachweis / vollständig	Restlauf bis Service	11.700 km
Letzte Wartung am / bei	09/2024 bei 87.604 km		
Schlüssel ist/soll	2 / 2	FZG-Dokumente	ZB#2 (B) lag vor (Kopie), ZB#1 (S) lag nicht vor
		BriefNr	FU820057
Vorschaden / Unfall	Feststellbar	Nachlackierung	Feststellbar
Besichtigungsbedingungen	ausreichend	Hubmittel / Grube	ja
Probefahrt	nicht durchgeführt	Motorlauf	durchgeführt
HSN/TSN	7593 / APW 00026		
Abgasnorm	EURO6;WLTP;DG;PI/CI; M, N1 I	Feinstaubplakette	
zul. Gesamtgewicht	1.940 kg	Leergewicht	

Bereifung

Montierte Bereifung

#	Reifengröße	Reifentyp	Hersteller	Profiltiefe
1)	225/45 R17 91W	Sommerreifen auf Leichtmetall	Bridgestone	6mm / 5mm
2)	225/45 R17 91W	Sommerreifen auf Leichtmetall	Bridgestone	5mm / 5mm

Zusatzbereifung

#	Reifengröße	Reifentyp	Hersteller	Profiltiefe
1)	205/55 R16 91H	Winterreifen auf Leichtmetall	Goodyear	5mm / 5mm
2)	205/55 R16 91H	Winterreifen auf Leichtmetall	Goodyear	7mm / 7mm

Ersatz

Typ	Reifengröße	Reifentyp	Hersteller	Profiltiefe
	Tirefit	Ablaufdatum 03/2024		

Legende: Profiltiefenangabe für Reifen links an erster Stelle, für Reifen rechts an zweiter Stelle der Achse in Fahrtrichtung

## Ausstattung

### Serienausstattung

- Ablagefach in den vorderen Türen
- Airbag Fahrer und Beifahrer
- Airbag: Kopf-Airbagsystem, vorne und hinten
- Außenspiegel elektrisch einstellbar und beheizbar
- Blinkleuchten mit LED-Technologie integriert in Außenspiegel
- Bremsleuchte, dritte
- Differentialsperre, elektronisch XDS
- Drehzahlmesser
- Elektronische Stabilisierungskontrolle (ESC) inkl. Antiblockiersystem (ABS)
- Gangempfehlungsanzeige
- Gepäckraumrollo
- Handschuhfach beleuchtet
- Heckscheibenwischer
- Keyless Go (Motor Start/Stop Knopf)
- Kopfstützen (2) vorn
- Kühlergrill im Chrom-Diamant-Design
- Lenkrad: Dreispeichenlenkrad in Leder mit Multifunktionsbedienung
- Licht: Voll-LED-Heckleuchten (und Infinite Light; Dynamisches LED-Lichtband am Heck)
- Nebelscheinwerfer mit Abbiegelicht-Funktion in LED-Technologie
- Radiozubehör: 6 Lautsprecher
- Radiozubehör: Digitaler Radioempfang DAB+
- Reifenkontrollanzeige
- Schaltknäuf in Leder
- Servolenkung
- Sicherheitsgurte: Dreipunkt-Automatik vorne und hinten
- Sitze: Fahrersitz mit Höheneinstellung
- Sitze: Lendenwirbelstütze für Fahrer
- Sitze: Rücksitzlehne asymmetrisch geteilt umklappbar
- Spurhalteassistent
- Start-Stop-System und Rekuperation
- Ultraschall-Einparkhilfe hinten
- Variabler Gepäckraumboden
- Verzurrösen im Gepäckraum
- Wärmeschutzverglasung
- Ablagefach an den Rückseiten der Vordersitze
- Airbag: Beifahrerairbag-Deaktivierung
- Airbag: Seitenairbag für Fahrer und Beifahrer
- Außenspiegelgehäuse, Stoßfänger und Türgriffe in Wagenfarbe
- Bordcomputer
- Dachreling, schwarz
- Doppelauspuffendrohr
- Elektronische Parkbremse
- Fensterheber elektrisch vorn
- Fensterheber vorne und hinten elektrisch
- Gepäckraumbeleuchtung
- Getriebe: 6-Gang-Schaltung
- Heckscheibe beheizbar
- ISOFIX-Kindersitz-Sicherungssystem in der 2. Sitzreihe links und rechts
- Kopfstützen (3) hinten
- LED-Technologie für Scheinwerfer, Tagfahrlicht und Heckleuchten
- Leselampe vorn/hinten
- Mittelarmlehne hinten mit Durchlademöglichkeit
- Müdigkeitserkennung
- Ottopartikelfilter
- Polster: Stoff
- Radiozubehör: Bluetooth-Schnittstelle mit integrierter Freisprechanlage und Audio-Streaming
- Räder: Tyre fit
- SEAT CONNECT (vorbereitet für die Aktivierung der Dienstepakete Sicherheit/Assistenz und Fernzugriff)
- Sitze, Beifahrersitz höhenverstellbar
- Sitze: Fernentriegelung zum Umklappen der Rücksitzbanklehne im Kofferraum
- Sonnenblende auf Fahrer und Beifahrerseite mit Make-up Spiegel und Beleuchtung
- Steckdose: 12-V-Steckdose, vorne und im Kofferraum
- Umfeldbeobachtungssystem "Front Assist" mit City-Notbremsfunktion
- Wegfahrsperre elektronisch
- Zentralverriegelung mit Funkfernbedienung

### Sonderausstattung

- Gepäcktrennnetz
- Lackierung: Metallic
- Navigationssystem (vorbereitet für die Aktivierung des Dienstepakets SEAT CONNECT Online-Infotainment - Navigationssystem mit 10" Display - 3D Navigation - Sprachsteuerung - MAPCARE mit Karte für Europa integriert)
- Paket: Licht-und-Sicht (Regensensor - Innenspiegel automatisch abblendend - Lichtsensor mit automatischer Fahrlichtschaltung - Automatische Coming-Home und Leaving-Home-Funktion)
- Klimaanlage "Climatronic" (3- Zonen mit elektronischer Temperaturregelung - Mittelarmlehne vorne und USB-C-Schnittstelle 2 vorne und 2 hinten (Ladefunktion))
- Paket: Fahrassistenz-Paket M für Navigationssystem (Automatische Distanzregelung bis 210 km/h mit vorausschauender Geschwindigkeitsregelung PCC - Fernlichtassistent - Verkehrszeichenerkennung)
- Paket: Winter-Paket (Lenkrad beheizbar - Vordersitze beheizbar)
- Parklenkassistent mit Einparkhilfe vorne



- Räder: Leichtmetallräder (4) 7,5 J x 17" "Dynamic III" (Mit Reifen 225/45 R 17)
  - Virtual Cockpit (Volldigitales Kombiinstrument mit 10, 25 TFT Display)
- Radiozubehör: Wireless Full Link Connectivity (Android Auto - Apple CarPlay)
  - Seitenscheiben ab 2. Sitzreihe und Heckscheibe dunkel getönt

Kurze Sachverständige Feststellungen

Vorgelegte Dokumente	Zum Zeitpunkt der Besichtigung lag die Zulassungsbescheinigung Teil 2 (Brief) vor, die Zulassungsbescheinigung Teil 1 (Schein) lag nicht vor. (Kopie)
FIN-Vergleich	Die Fahrzeug-Identifizierungsnummer (FIN) wurde am Fahrzeug abgelesen und die Übereinstimmung im Verlauf der Besichtigung durch den Unterzeichner mit den vorgelegten Unterlagen festgestellt.
Besichtigung	Die Besichtigungsbedingungen waren zur Beurteilung des Fahrzeuges ausreichend. Zur Untersuchung des Fahrzeuges standen Hubmittel bzw. eine Grube zur Verfügung.
Probefahrt	Es wurde bei der Besichtigung des Fahrzeuges keine Probefahrt/keine Rangierfahrt durchgeführt.
Motorlauf	Ein Probelauf des Motors wurde durchgeführt.

Wertmindernde Faktoren

Nr.	Bauteilgruppe	Beschreibung
1	Ausrüstung	Tirefit Füllmittel - abgelaufen - erneuern
2	Stoßfänger vorn	Stoßfänger mit Parktronic - Kratzer - Smart Repair
3	Tür hinten links	Tür - Delle(n) - Smart Repair
4	Tür vorn rechts	Tür - Delle(n) - Smart Repair
5	Interieur	Innenraum - Geruch - Ozonbehandlung
6	Rad/Reifen	Leichtmetallfelge hinten rechts - Kratzer - Wertminderung
7	Verkleidungen/ Abdeckungen	Türverkleidung vorn links - Delle(n) - Wertminderung
8	Stoßfänger vorn	Parksensoren rechts (und links) - nicht fachgerecht instandgesetzt - lackieren
9	Sitz vorn	Sitzbezug links - Brandloch - erneuern
10	Verglasung	Frontscheibe mit Spurhalteassistent - Steinschlag - erneuern

Gebrauchsspuren

Nr.	Bauteilgruppe	Beschreibung
1	Rad/Reifen	Leichtmetallfelge vorn rechts - Kratzer - kein Abzug

Das Fahrzeug weist dem Alter und Einsatz entsprechende Gebrauchsspuren auf.

Vorschäden

Nr.	Vorschaden	Schadenhöhe (netto)
1	Seite rechts, Angabe durch Nutzer/Auftraggeber, vom 13.03.2025	1.039,69 €
2	Seite rechts, Angabe durch Nutzer/Auftraggeber, vom 01.11.2024	1.170,58 €
3	Seite rechts, Angabe durch Nutzer/Auftraggeber, vom 01.11.2024	1.694,00 €

Nachlackierungen

Nr.	Nachlackierung
1	Kotflügel rechts, Seitenwand rechts, Tür hinten rechts, fachgerecht ausgeführt

Lackschichtdickenmessung

Kotflügel rechts	220 µm	Seitenwand rechts	331 µm
------------------	--------	-------------------	--------

Tür hinten rechts

225 µm

## Auftrag/Auftragsumfang

Es wurde der Auftrag erteilt, ein Verkaufsbericht über das beschriebene Fahrzeug zu erstellen. Dieses beinhaltet folgende Umfänge:

- Beschreibung von kernrelevanten Angaben zum Fahrzeug
- Dokumentation von Ausstattungsmerkmalen  
(Lieferung durch Drittdienstleister)
- Dokumentation von Schäden, Mängeln, Fehlteilen
- Dokumentation von Vorschäden, unreparierten Vorschäden, Nachlackierungen
- eine kurze Sicht- oder Funktionsprüfung der Ausstattungsdetails sofern möglich.  
(Funktionsprüfungen von Fahrerassistenzsysteme gehören nicht zum Leistungsumfang!)
- eine Fotodokumentation des Fahrzeuges

## Grundlage zum Auftrag

Grundlage dieses Produktes stellt der Leitfaden für Fahrzeugrücknahmen und Bewertungen der Alphabet Fuhrpark GmbH dar. Die expliziten Feststellungen im Einzelfall trifft der Sachverständige objektiv im Rahmen der vorgegebenen Standards aufgrund eigener Sachkunde.

Die Fahrzeugbesichtigung erfolgt im demontagefreien Zustand.

Schäden oder Mängel welche erst im Rahmen von Zerlege-/ Diagnosearbeiten oder durch erweiterte Kenntnisse festgestellt werden können, verbleiben im Bereich des Prognoserisikos. Ein erweitertes Risiko besteht durch verschwiegene Mängel welche durch arglistige Täuschung hervorgerufen, und durch den sachverständigen nicht identifizierbar waren.

Schäden oder Mängel, die aus einer normalen Nutzung bzw. Abnutzung des Fahrzeuges entstanden sind, werden gemäß dem zugrunde gelegten Standard akzeptiert.

Ein expliziter Ausweis und eine monetäre Betrachtung der zu erwartenden Merkmale innerhalb des Produktes erfolgten nicht.

Merkmale, welche in ihrer Art und Ausprägung leicht über den üblichen Gebrauch hinausgehen jedoch keine inakzeptable Beschädigung darstellen, werden ggf. unter Gebrauchsspuren dokumentiert und ausgewiesen.

Schäden oder Mängel, welche gemäß dem zugrunde gelegten Standard, nicht mehr einer normalen Nutzung bzw. Abnutzung zugeordnet werden können, werden im Produkt unter Wertmindernde Faktoren aufgelistet.

Je nach Produktspezifikation kann ein monetärer Ausweis erfolgen. Insofern dieses stattfindet können die Kosten zu 100% dargestellt sein oder anteilig gemäß Fahrzeugalter und Laufleistung.

## Vorschäden

Laut vorliegenden Informationen wurden am Fahrzeug Vorschäden instandgesetzt. Reparaturspuren, die Rückschlüsse auf den Instandsetzungsbereich des Schadens ermöglichen, waren bei der Besichtigung nicht erkennbar.

## Bemerkungen

- Winterradsatz ist kein Bestandteil des Auslieferumfangs.





**Abbildung 1:** Schräg vorne (links)



**Abbildung 2:** Schräg vorne (rechts)



**Abbildung 3:** Schräg hinten (links)



**Abbildung 4:** Schräg hinten (rechts)



**Abbildung 5:** Innenraum vorne



**Abbildung 6:** Innenraum hinten





Abbildung 7: Kombiinstrument



Abbildung 8: Instrumententafel

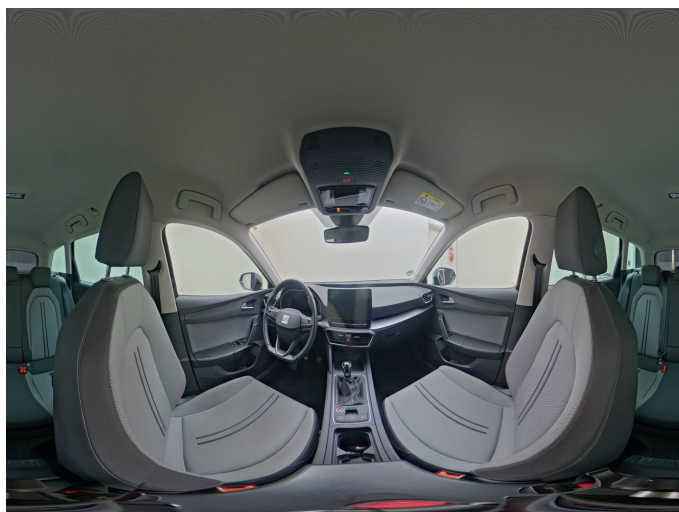


Abbildung 9: Innenraum 360° Ansicht



Abbildung 10: Laderaum



Abbildung 11: FIN



Abbildung 12: Montierte Bereifung





Abbildung 13: Dokumente



Abbildung 14: Dokumente



Abbildung 15: Dokumente



Abbildung 16: Zusatzbereifung



Abbildung 17: Navigation



Abbildung 18: Sonstiges



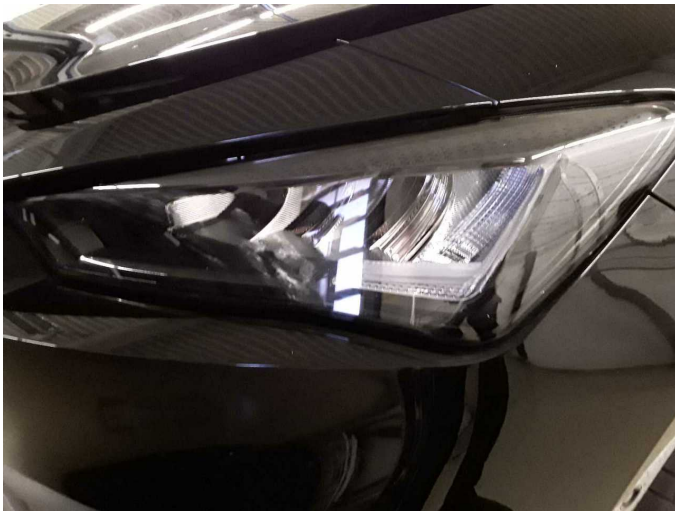


Abbildung 19: Sonstiges



Abbildung 20: Sonstiges

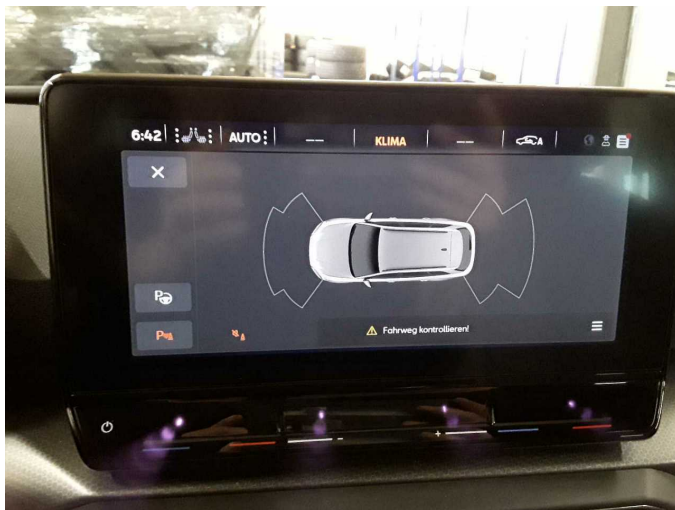


Abbildung 21: Sonstiges



Abbildung 22: Sonstiges

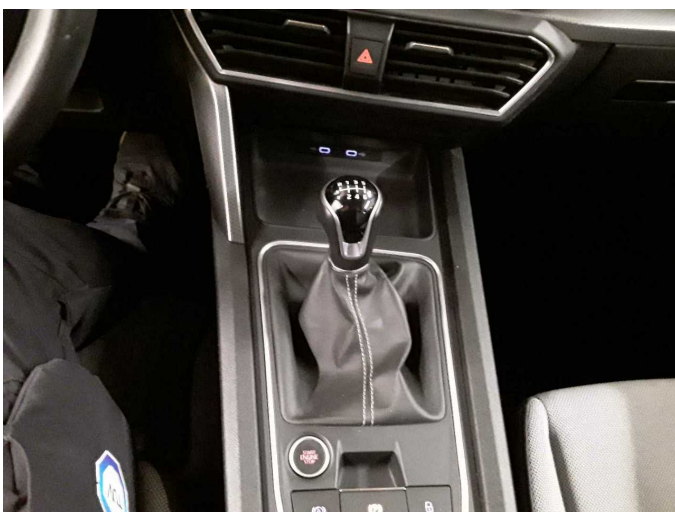


Abbildung 23: Sonstiges



Abbildung 24: Sonstiges



**Abbildung 25:** Sonstiges



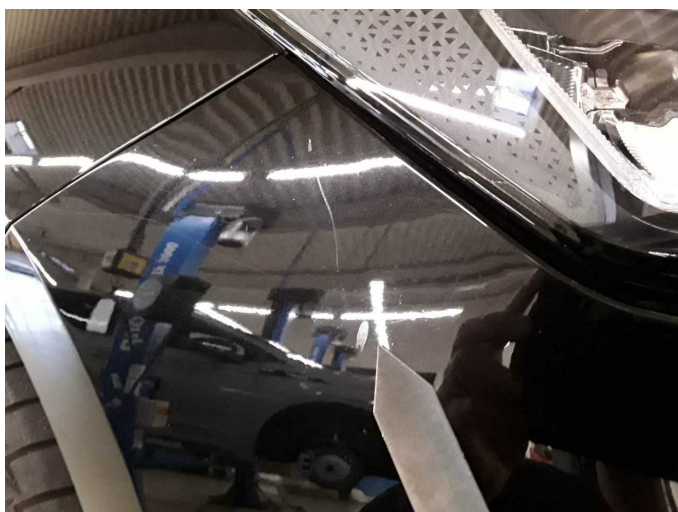
**Abbildung 26:** Sonstiges



**Beschädigung 1:** Ausrüstung: Tirefit Füllmittel - abgelaufen - erneuern



**Beschädigung 2:** Stossfänger vorn: Stossfänger mit Parktronic - Kratzer - Smart Repair

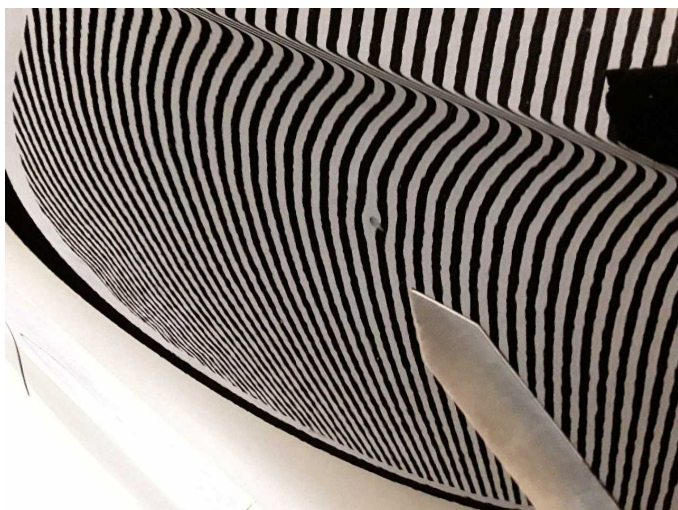


**Beschädigung 2:** Stossfänger vorn: Stossfänger mit Parktronic - Kratzer - Smart Repair



**Beschädigung 3:** Tür hinten links: Tür - Delle(n) - Smart Repair

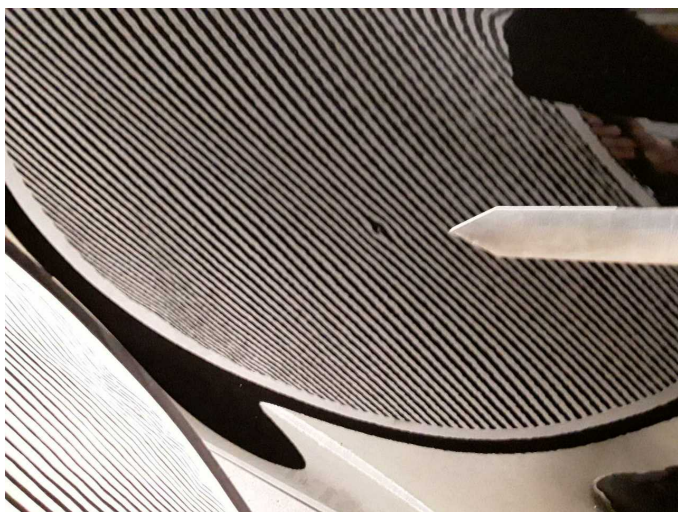




**Beschädigung 3:** Tür hinten links: Tür - Delle(n) - Smart Repair



**Beschädigung 4:** Tür vorn rechts: Tür - Delle(n) - Smart Repair



**Beschädigung 4:** Tür vorn rechts: Tür - Delle(n) - Smart Repair



**Beschädigung 6:** Rad/Reifen: Leichtmetallfelge hinten rechts - Kratzer - Wertminderung



**Beschädigung 6:** Rad/Reifen: Leichtmetallfelge hinten rechts - Kratzer - Wertminderung



**Beschädigung 7:** Verkleidungen/Abdeckungen: Türverkleidung vorn links - Delle(n) - Wertminderung

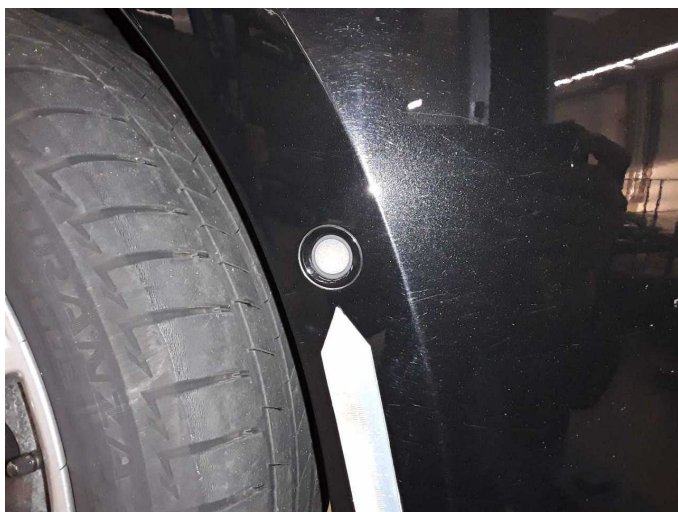




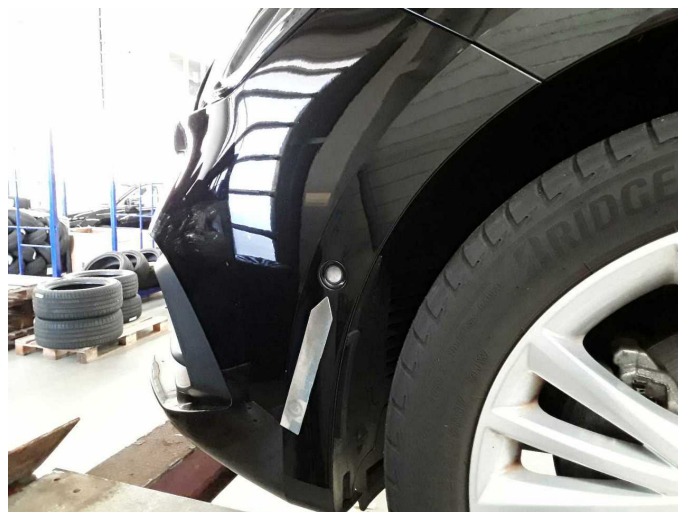
**Beschädigung 7:** Verkleidungen/Abdeckungen: Türverkleidung vorn links - Delle(n) - Wertminderung



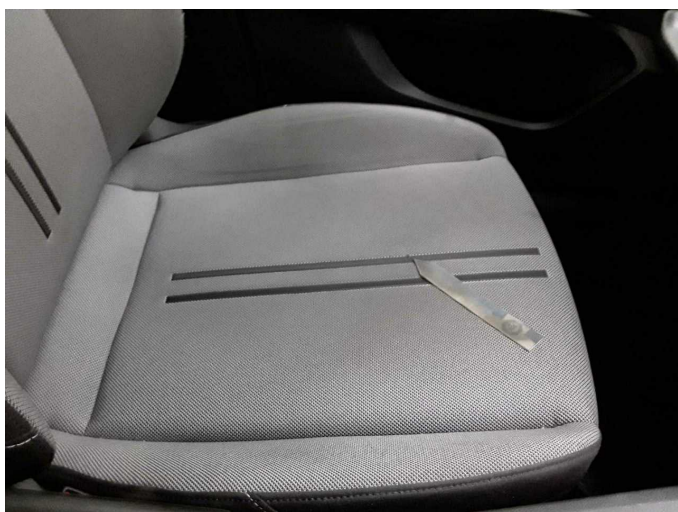
**Beschädigung 8:** Stossfänger vorn: Parksensoren rechts (und links) - nicht fachgerecht instandgesetzt - lackieren



**Beschädigung 8:** Stossfänger vorn: Parksensoren rechts (und links) - nicht fachgerecht instandgesetzt - lackieren



**Beschädigung 8:** Stossfänger vorn: Parksensoren rechts (und links) - nicht fachgerecht instandgesetzt - lackieren



**Beschädigung 9:** Sitz vorn: Sitzbezug links - Brandloch - erneuern



**Beschädigung 9:** Sitz vorn: Sitzbezug links - Brandloch - erneuern





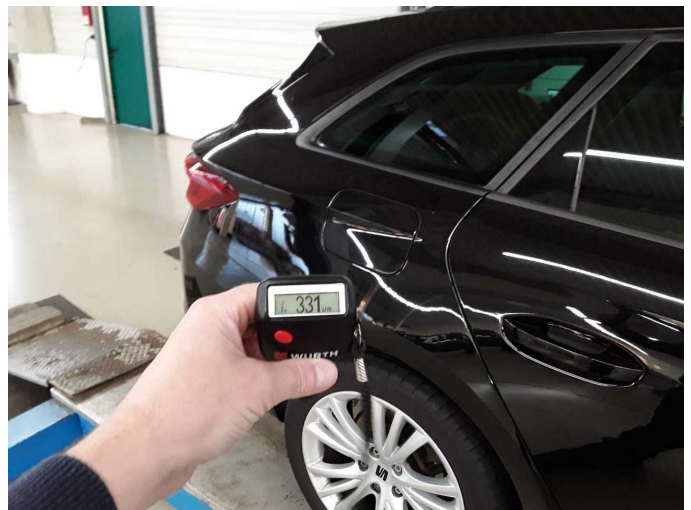
**Beschädigung 10:** Verglasung: Frontscheibe mit Spurhalteassistent -  
Steinschlag - erneuern



**Beschädigung 10:** Verglasung: Frontscheibe mit Spurhalteassistent -  
Steinschlag - erneuern



**Kotflügel rechts:** 220 µm



**Seitenwand rechts:** 331 µm



**Tür hinten rechts:** 225 µm



# Wartungshistorie

(gemäß Auftraggeber Informationen)

Fahrgestellnummer: VSSZZZKLZMR006028

Hersteller / Modell: SEAT SEAT Leon Sportstourer 1.5 TSI ACT OPF Style

Datum	KM-Stand	Beschreibung
30.09.2024	87.604	Motoröl b. Wartung; Ölfilter ern; Regelwartungsdienst; Wartung Sonstiges; Zündkerzen ern
02.11.2023	65.654	AU
19.05.2023	56.617	Bremsflüssigkeit; Bremsflüssigkeit ern; Motoröl b. Wartung; Ölfilter ern; Regelwartungsdienst; Wartung Sonstiges
02.06.2022	28.321	Motoröl b. Wartung; Ölfilter ern; Regelwartungsdienst; Wartung Sonstiges