

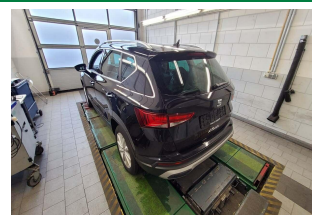
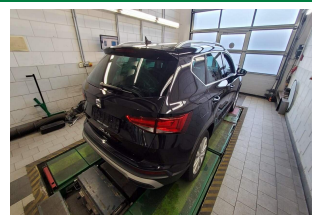
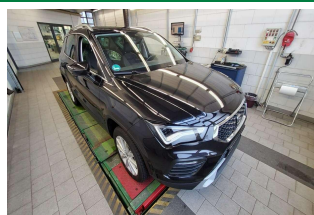
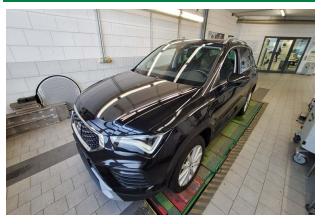
DEKRA Automobil GmbH  
Borsigallee 24 B, 60388 Frankfurt

Mobility Concept GmbH  
Grünwalder Weg 34  
82041 Oberhaching

DEKRA Automobil GmbH  
GWM Frankfurt/Main  
Borsigallee 24 B  
60388 Frankfurt  
Telefon 069 / 42083-0  
Fax 069 / 42083-109  
E-Mail  
frankfurt-main.automobil@dekra.com

Ansprechpartner:  
Benjamin Wartini  
Tel. direkt 069 42083-0

## Zustandsbericht / Minderwertgutachten



**Kennzeichen**

**M SZ9748**

**FIN**

**VSSZZZ5FZN6517309**

### Vorgang

Kunden-Nr.  
Auftraggeber  
Ihr Auftrag vom  
Besichtigung

0210003894  
Mobility Concept GmbH, Grünwalder Weg 34, 82041 Oberhaching  
27.02.2025, telefonisch.  
27.02.2025, 10:15 Uhr, durch Herrn Benjamin Wartini bei DEKRA Automobil GmbH  
Niederlassung Frankfurt, Borsigallee 24B, 60388 Frankfurt  
27.02.2025  
Leasing-Nr. 363566

Bewertet auf  
Betriff

### Zusammenfassung

Reparaturkosten gesamt

mit MwSt.  
ohne MwSt.

-3.235,00 EUR  
-2.718,49 EUR

Minderwerte aus Rep.-kosten

mit MwSt.  
ohne MwSt.

-2.639,00 EUR  
-2.217,65 EUR

## Bemerkungen

**Diese Dienstleistung wurde entsprechend den Vorgaben des Auftraggebers (Kriterien der fairen Fahrzeugbewertung) erstellt. Im Einzelfall können Abweichungen zum DEKRA Standard vorliegen.**

Bei der Lackschichtdickenmessung wurden bei mindestens drei Messungen pro Bauteil Lackschichtdicken von 90 µm bis 130 µm festgestellt.

Es wurde eine optische Überprüfung auf Vorschäden und eine Lackschichtdickenmessung vorgenommen. Die augenscheinliche Überprüfung sowie die Lackschichtdickenmessung ergaben keine Hinweise auf Nachlackierungen, Instandsetzungsarbeiten oder reparierte Vorschäden.

Die vorgefundenen Besichtigungsbedingungen waren ausreichend. Das Fahrzeug / Objekt wurde von oben und von unten besichtigt. Bei der Besichtigung konnte keine Fahrprobe durchgeführt werden. Folglich sind Mängel bzw. Schäden, die nur bei einer Fahrprobe feststellbar sind, nicht berücksichtigt. Im Rahmen der Fahrzeug / Objektbesichtigung wurde ein Probelauf des Motors durchgeführt. Der Fehlerspeicher war zum Besichtigungszeitpunkt nicht ausgelesen. Abgasrelevante Baugruppen wurden messtechnisch nicht überprüft. Folglich wurden Mängel, die nur bei einer Abgasuntersuchung feststellbar sind, nicht berücksichtigt.

Für die Bearbeitung des Vorganges standen folgende Unterlagen zur Verfügung: - Fz-Schein/Zul.Beschein. Teil I  
2 Hauptschlüssel vorgelegt.

## Fahrzeugdaten

Erstzulassung	26.01.2022	Letzte Zulassung	26.01.2022
Hersteller	SEAT	Typ / Verkaufsbez.	Ateca 2.0 TDI DSG Style
Aufbauart	Kombi	Türen	5
Sitzplätze	5	Fahrzeug-Ident.-Nr.	VSSZZZ5FZN6517309
HSN / TSN	7593 / AMQ	Schlüssel-Nr.	40851639
Km-Stand abgelesen	78104	Nächste HU §29 StVZO	01 / 2025
Energiequelle / Kraftstoff	Diesel	Zylinderanzahl	4 / Reihenmotor
Leistung (kW)	110	Hubraum (ccm)	1968
Schadstoffklasse:	EURO6;WLTP;AP;PI/CI; M, N1 I	Antriebsart	Frontantrieb
Getriebe / Gänge	Automatik / 7	Felgen	Leichtmetall
Farbe (Hersteller)	Schwarz / Metallic	Polster / Farbe	Teilleder / Schwarz
Es wird unterstellt, dass die Gesamtleistung dem abgelesenen Km-Stand entspricht.			

## Räder / Reifen

Achse	Reifenbezeichnung	Hersteller/Typ	Art	Profiltiefe
1 links	215 / 55 R 17 94 H	Continental / WinterContact TS 870 P	W / O	5 mm
rechts	215 / 55 R 17 94 H	Continental / WinterContact TS 870 P	W / O	5 mm
2 links	215 / 55 R 17 94 H	Continental / WinterContact TS 870 P	W / O	8 mm
rechts	215 / 55 R 17 94 H	Continental / WinterContact TS 870 P	W / O	8 mm
Notrad				

W/ Winter; /O Original; /F Runflat;

## zusätzlicher Reifensatz

Reifenbezeichnung	Hersteller/Typ	Art	Profiltiefe
215 / 55 R 17 94 V	Michelin / Primacy 4	S / O	5 mm
215 / 55 R 17 94 V	Michelin / Primacy 4	S / O	5 mm
215 / 55 R 17 94 V	Michelin / Primacy 4	S / O	5 mm
215 / 55 R 17 94 V	Michelin / Primacy 4	S / O	5 mm

S/ Sommer; /O Original;

Felgen: Leichtmetall

## Serienausstattung

Serie: 12-V-Steckdose vorne, Ablagefach für die Sonnenbrille auf der Fahrerseite, Ablagefach im mittleren Bereich der unteren Armaturentafel, Ablagefach in den vorderen Türen, Ablagefach unter dem Fahrersitz, Ablagefach an der Rückseite der Vordersitze, Airbags, Außenspiegel elektrisch einstell-, anklapp- und beheizbar, Außenspiegelgehäuse in Wagenfarbe, Außentemperaturanzeige, Berganfahrassistent (HHC), Bordcomputer, Chromapplikationen im Interieur, Dieselpartikelfilter und SCR-Katalysator, Differentialsperre, elektronisch (XDS), Drehzahlmesser, Dreipunkt-Automatik-Sicherheitsgurte, vorne und hinten, mit Gurtstraffern, Drittes Bremslicht, in Heckklappe integriert, Einparkhilfe hinten, Elektronische Parkbremse inkl. Auto-Hold-Funktion, Elektronische Stabilisierungskontrolle (ESC), Fensterheber vorne und hinten elektrisch, Fußraumbelichtung, Gangempfehlungsanzeige, Gepäckraumabdeckung, Geschwindigkeitsregelanlage (GRA), Getriebe: 7-Gang-DSG Automatik Getriebe, Handschuhfach, beleuchtet, Heckleuchten in LED-Technologie, Heckscheibenwischer und Heckscheibenheizung, ISOFIX-Kindersitz-Sicherungssystem, Klimaanlage Climatronic mit elektronischer Temperaturregelung, Kopfstützen, 2 vorne, 3 hinten, Lackierung: Uni, Lenkrad: Multifunktionslenkrad in Leder, Leseleuchten, 2 vorne und 2 hinten, Mittelarmlehne hinten, Mittelkonsole mit integriertem Staufach, Mittelarmlehne Getränkehalter und Luftausströmer hinten, Multifunktionsanzeige mit mehrfarbigem Display, Müdigkeitserkennung, Nebelscheinwerfer mit Abbiegelicht-Funktion in LED-Technologie, Notruf-Service, Polster: Stoff, Radio: Digitaler Radioempfang DAB+, Radio: Media System Plus Style, Xperience, FR, Reifenkontrollanzeige (RKA), Räder: 4 Leichtmetallräder "Dynamic", Räder: Tyre fit, Rücksitzlehne asymmetrisch geteilt umklappbar, SEAT CONNECT, Schaltwippen am Lenkrad, Servolenkung, elektromechanisch, Sitze: Fahrersitz mit Höheneinstellung, Sitze: Lendenwirbelstütze für Fahrer und Beifahrer mit Höheneinstellung für Beifahrersitz, Start-Stopp-Technologie, Tagfahrlicht in LED-Technologie, Umfeldbeobachtungssystem "Front Assist" mit City-Notbremsfunktion, Verzurösen im Gepäckraum, Voll-LED-Scheinwerfer, Wegfahrsperre, elektronisch, Wärmeschutzverglasung, Zentralverriegelung, inkl. Heckklappe, mit Funkfernbedienung

## Sonderausstattung

Code	Bezeichnung
PGR	Anhängevorrichtung schwenkbar, mit elektrischer Entriegelung
PCP	Gepäcktrennnetz
PHF	Heckklappe elektrisch zu betätigen (Öffnung & Schließung) STYLE
	Lackierung: Metallic
ZN2,PZ4	Navigationssystem mit 9,2" Farb-Touch-Screen
P23	Paket: Businesspaket INFOTAIN
PIB	Paket: Design-Exterior-Paket "Silber"
PL7	Paket: Dinamica
PDI	Paket: Fahrassistent-Paket L für Navigation
PLH	Paket: LED-Innenlicht
PSS	Paket: Licht-und-Sicht
WW1	Paket: Winter
PK5	Parklenkassistent mit Einparkhilfe vorn und hinten
PNB	Radiozubehör: BeatsAudio Soundsystem
PMK	Radiozubehör: Full Link für Navigationssystem
PB1	Radiozubehör: Wireless Charger im Ablagefach der Mittelkonsole
PUA	Räder: 4 Leichtmetallräder "Dynamic II Atom Grau", glanzgedreht
PG6	Räder: Reserverad als Notrad
PCO	Seitenscheiben ab 2. Sitzreihe und Heckscheibe dunkel getönt
PFZ	Sitze: Fahrersitz elektrisch einstellbar mit Memory-Funktion
PLY	Sitze: Fernentriegelung zum Umklappen der Rücksitzbanklehne im Kofferraum
PCT	Top-View-Kamera inkl. Rückfahrkamera
PFP	Variabler Gepäckraumboden mit Staufächern im Gepäckraum
PFK	Virtual Cockpit

## Allgemeinzustand und Wartung

Wartungsnachweis: digital  
 letzte Wartung: am 03.07.2024 bei Kilometerstand 60.599  
 bis Wartung verbleiben: 7.300 km (zum Besichtigungszeitpunkt)

## Nicht akzeptierter Zustand / Ausstehende Reparaturen

Bezeichnung des Schadens / Rep.-Weg	Rep.Kost brutto	Anrechnung	Minderwert in EUR	
			brutto	netto
1. T- HU/AU überfällig, (Bild 14)	161	voll	-161	-135,29
2. T- Frontscheibe Steinschlag mit Rissbildung, erneuern (Bild 15, 16)	1.310	voll	-1.310	-1.100,84
3. Motorhaube Lackverätzung, lackieren (Bild 17, 18)	632	anteilig	-363	-305,04
4. Armlehne Tür hinten links verschrammt, erneuern (Bild 19)	166	voll	-166	-139,50
5. Dachhimmel verschmutzt, reinigen (Bild 20)	200	voll	-200	-168,07
6. Heckklappe Delle, instandsetzen (Bild 21)	766	anteilig	-439	-368,91
<b>Rep.Kosten insgesamt / Minderwert</b>	<b>3.235</b>		<b>-2.639</b>	<b>-2.217,65</b>

## Akzeptierter Zustand / Gebrauchsspuren

Folgende Schäden sind in Anbetracht des Alters, der Laufleistung und dem Einsatzzweck als Gebrauchsspur einzustufen.

### Bezeichnung des Schadens

Stoßfänger vorne Steinschläge,  
 Tür hinten links Kratzer,  
 Tür hinten rechts Kratzer,  
 2x Alufelge (Winter kein Ausstattungsumfang)  
 verschrammt,

## Hinweise

Alle Beträge (ausgenommen eines evtl. aufgeführten merkantilen Minderwertes) beinhalten die gesetzliche Mehrwertsteuer. Minderwerte sind brutto und netto ausgewiesen.

Alle systemseitig ermittelten Werte können Auf- oder Abrundungen enthalten.

Der Sachverständige  
 Benjamin Wartini

Im Rahmen einer Weitergabe oder Veröffentlichung dieses Dokuments, sind die allgemein gültigen datenschutzrechtlichen Grundsätze, insbesondere hinsichtlich der Anonymisierung personenbezogener Daten, zwingend einzuhalten.

Dieses Dokument wurde elektronisch gefertigt und ist auch ohne Unterschrift gültig.

Die ausgeführte Fahrzeugdokumentation sowie der dokumentierte Fahrzeugzustand wurden von folgenden Personen geprüft und bestätigt.

<b>Fahrer, der das Fahrzeug abstellt / übergibt / abliefert</b>		
27.02.2025	Herr Hohmann	
Datum	Name in Druckbuchstaben	Unterschrift
<b>DEKRA Sachverständiger</b>		
27.02.2025	Herr Wartini	
Datum	Name in Druckbuchstaben	Unterschrift
<b>Empfänger / Spediteur / Abholer / Bevollmächtigter des Autohauses</b>		
Datum	Name in Druckbuchstaben	Unterschrift