



SEAT Ateca

ATECA 2.0 TDI D

FIN	VSSZZZ5FZM6543039
Kilometerstand	163.143 km
Erstzulassungsdatum	29.03.2021

AUFTRAGSDETAILS

Begutachtungsdatum	20.06.2025 09:38:06	Inspektionsort	Schlosser Mücke
--------------------	---------------------	----------------	-----------------

FAHRZEUGINFORMATIONEN

FIN	VSSZZZ5FZM6543039	Antriebsart	Frontantrieb
Kilometerstand	163.143 km	Getriebe	Automatik
Fahrzeugart	SUV	Gänge	7
Anzahl Türen	5	Interieurfarbe	Anthrazit
Erstzulassungsdatum	29.03.2021	Fahrzeugfarbe	Weiß
Kraftstoffart	Diesel	Fahrzeugkategorie	Personenkraftwagen
Marke	SEAT	Metallic-Lackierung	Nein
Modell	Ateca	Polsterart	Kunstleder und Alcantara
Gesamtanzahl der Sitze	5		

DOKUMENTE UND WARTUNG

Anzahl Schlüssel gesamt	2	Originalschlüssel	Ja
Euro-Aufkleber	Ja	Betriebsanleitung	Ja

GEPRÜFTE AUSSTATTUNG DURCH DEN SACHVERSTÄNDIGEN

Anhängerkupplungstyp	Anhängerkupplung schwenkbar	Einparkhilfe vorn	Ja	Navigation	Ja
Anzahl der Ladekabel (Normalladung)	0	Elektrisch verstellbare Sitze VL	Nein	Scheinwerfertyp	Scheinwerfer LED
Anzahl der Ladekabel (Schnellladung)	0	Elektrisch verstellbare Sitze VR	Nein	Schiebedach elekt.	Nein
Art des Navigations-Datenträgers	HD	Klimaanlagentyp	Klimaanlage auto.	Sitzheizung vorne	Ja
Dachreling	Ja	Kofferraumabdeckung / Rollo vorhanden	Ja	Tempomat	Ja

BEREIFUNG

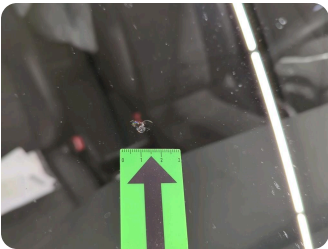
Montierte Reifen

Ort	Position	Profiltiefe	Hersteller	Dimension	Reifentyp	Felgenart	Pannensichere Bereifung
Vorne	Links	3,0 mm	Pirelli	215/50 R 18 96 Y	Sommer	Aluminium	-
Vorne	Rechts	3,0 mm	Pirelli	215/50 R 18 96 Y	Sommer	Aluminium	-
Hinten	Links	3,0 mm	Pirelli	215/50 R 18 96 Y	Sommer	Aluminium	-
Hinten	Rechts	3,0 mm	Pirelli	215/50 R 18 96 Y	Sommer	Aluminium	-

Nicht montierte Reifen

Ort	Position	Profiltiefe	Hersteller	Dimension	Reifentyp	Felgenart	Pannensichere Bereifung
-	-	6,0 mm	Goodyear	215/55 R 17 98 H	Winter	Aluminium	-
-	-	6,0 mm	Goodyear	215/55 R 17 98 H	Winter	Aluminium	-
-	-	6,0 mm	Goodyear	215/55 R 17 98 H	Winter	Aluminium	-
-	-	6,0 mm	Goodyear	215/55 R 17 98 H	Winter	Aluminium	-

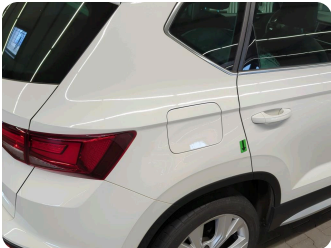
Äußere Schäden



2 | Windschutzscheibe

Typ	Riss
Schweregrad	>1 cm - 2 cm
Reparaturmethode	Keine Reparatur
Ursache	Bei Inspektion festgestellt

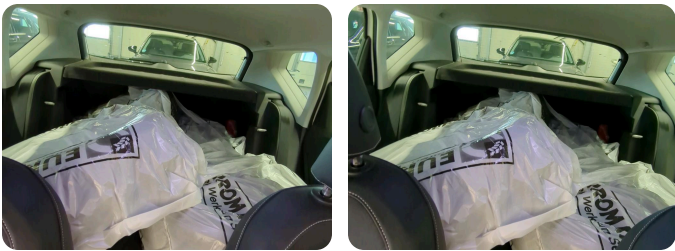
Kommentare: Windschutzscheibe mit Rissbildung > 1 cm in Zone B



3 | Seitenwand hinten rechts

Typ	Delle(n)
Schweregrad	>2 cm - 3 cm
Reparaturmethode	Instandsetzen + lackieren
Ursache	Bei Inspektion festgestellt

Innenschäden



1 | Innenraum

Typ	Deformiert
Schweregrad	Unbekannt
Reparaturmethode	Keine Reparatur
Ursache	Bei Inspektion festgestellt

Kommentare: Folgeschäden durch Reifenlagerung auf Rücksitzbank möglich

Geschätzter reduzierter Wert

409,67 €

KOMMENTARE

i Allgemeiner Hinweis

Servicenachweis fehlt, WSS Austausch

