



Athlon Verkaufsexpertise

Kunde :	Athlon Germany KD	Vertragsnummer :	12019056
Berichtsnummer :	0000000844267-DE949		
Amtl. Kennzeichen :	M-TK 1033		

Fahrzeugdaten

Seat Leon ST .

Fahrzeug-Ident.-Nr.:	VSSZZZ5FZLR061849	Laufleistung abgelesen:	68628 km
Erstzulassung / Baujahr:	28.04.2020 / 2020	Besichtigungsdatum/-ort:	28.05.2025 Emmering
Fahrzeugart:	PKW	Aufbauart:	Kombilimousine
KBA-Nr. (HSN/ TSN):	759//3AJL	Kraftstoff / Emissionsklasse:	Diesel / Euro 6
Getriebe Art:	automatic	Navi.-Datenträger:	SD-Card
Hubraum / Leistung:	1968 ccm / 110 kW (150 PS)	Antriebsart:	Frontantrieb
Lackfarbe:	Weiß	Lackart:	Uni
Anzahl Schlüssel:	2	Polster Art:	Leder/Alcantara
Serviceheft verfügbar:	Digital	Farbe Innenausstattung:	Schwarz
Letzter Service km / am:	- / -		

Montierte Bereifung

Reifenart / Felgentyp:	Sommerreifen	Aluminium
1. Achse - links / Zust.		225/45/R17/91 5 mm
1. Achse - rechts / Zust.		225/45/R17/91 5 mm
2. Achse - links / Zust.		225/45/R17/91 5 mm
2. Achse - rechts / Zust.		225/45/R17/91 5 mm
Verkehrssicherheit:	Verkehrssicher	

Unmontierte Bereifung

Reifenart / Felgentyp:	Winterreifen	Aluminium
1. Achse - links / Zust.		205/55/R16/91 5 mm
1. Achse - rechts / Zust.		205/55/R16/91 5 mm
2. Achse - links / Zust.		205/55/R16/91 5 mm
2. Achse - rechts / Zust.		205/55/R16/91 5 mm
Verkehrssicherheit:	Verkehrssicher	

Informationen über evtl. nachgelieferte Fehlteile wie z.B. Schlüssel oder Servicehefte finden Sie unter den Ausstattungsdetails in Athloncarsale.

Die Athlon Verkaufsexpertise wurde unparteiisch und nach bestem Wissen und Gewissen erstellt. Die im Athlon Verkaufsexpertise aufgeführten Bilder sind Bestandteil der Fahrzeugbeschreibung, hinsichtlich der Ausstattung und des Fahrzeug-zustandes.



Serienausstattung

- Fensterheber elektrisch vorn
- Ablageetasche an Vordersitzlehnen
- Airbag Fahrer-/Beifahrerseite
- Anti-Blockier-System (ABS)
- AUX-IN-Anschluss und 2 x USB-Anschluss
- Außenspiegel und Türgriffe Wagenfarbe
- Blinkleuchten LED in Außenspiegel integriert
- Bremsassistent
- Dachreling silber
- Elektron. Differentialsperre (EDS)
- Elektron. Stabilitätskontrolle (ESC)
- Fahrassistenz-System Berganfahr-Assistent und Elektron. Differentialsperre
- 3. Bremsleuchte
- Geschwindigkeits-Regelanlage (Tempomat)
- Handschuhfach beleuchtet
- Isofix-Aufnahmen für Kindersitz
- Knieairbag Fahrerseite
- Kopf-Airbag-System
- Kopfstützen vorn verstellbar
- Lendenwirbelstütze Sitz vorn links, verstellbar
- LM-Felgen
- Modellpflege
- Nebelscheinwerfer mit Abbiegelicht integriert
- Reifen-Reparaturset
- Zentralverriegelung mit Fernbedienung
- Rücksitzlehnen umklappbar mit Fernentriegelung im Kofferraum
- Schalt-/Wählhebelgriff Leder
- Seitenairbag
- Servolenkung elektronisch gesteuert (Servotronic)
- Sitz vorn rechts höhenverstellbar
- Sonnenblende rechts mit Spiegel (beleuchtet)
- Start/Stop-Anlage
- Stau-/Ablagefach unter Sitze vorn
- Ablage-Paket
- Airbag Beifahrerseite abschaltbar
- Ambiente-Beleuchtung LED
- Antriebs-Schlupfregelung (ASR)
- Außenspiegel elektr. verstell- und heizbar, beide
- Außentemperaturanzeige
- Bordcomputer
- Chromleisten an Seitenfenstern
- Doppelscheinwerfer
- Elektron. Stabilitäts-Programm (ESP)
- Fahrassistenz-System Berganfahr-Assistent
- Fensterheber elektrisch hinten
- Gepäckraumabdeckung / Rollo
- Getriebe 7-Gang - Doppelkupplungsgetriebe DSG
- Innenausstattung Chrom-Applikationen
- Karosserie 5-türig
- Kofferraumbeleuchtung
- Kopfstützen hinten (3-fach)
- Laderaumboden variabel und herausnehmbar
- Lenkrad (Sport/Leder)
- Mittelarmlehne hinten
- Motor 2,0 Ltr. - 110 kW TDI
- Parkbremse elektrisch
- Reifenkontroll-Anzeige
- Rücksitzlehne geteilt/klappbar (1/3-2/3)
- Schadstoffarm nach Abgasnorm Euro 6d-TEMP
- SEAT Media-System Touch Colour
- Seitenscheiben hinten + Heckscheibe abgedunkelt
- Sitz vorn links höhenverstellbar
- Sonnenblende links mit Spiegel (beleuchtet)
- Sprachsteuerungs-System
- Startanlage Keyless Access
- Steckdose (12V-Anschluß) im Koffer-/Laderaum

- | | |
|--|--|
| <ul style="list-style-type: none"> • Steckdose (12V-Anschluß) vorn • Tagfahrlicht • Wegfahrsperre (elektronisch) • Rußpartikelfilter | <ul style="list-style-type: none"> • Stoßfänger lackiert • Tagfahrlicht LED • Wärmeschutzverglasung |
|--|--|

Sonderausstattung

- | | |
|--|--|
| <ul style="list-style-type: none"> • Anhängerkupplung (Kugelkopf abnehmbar) • Audiosystem: BeatsAudio Soundsystem • Dachhimmel schwarz • Einparkhilfe vorn und hinten, optisch • Gepäckraum-Abtrennung (Netz) • Panorama-Ausstelldach elektrisch • Reserverad als Notrad • Scheinwerfer LED • Xcellence-Plus-Paket Grau | <ul style="list-style-type: none"> • Audio-Navigationssystem Plus • Außenspiegel elektr. anklappbar • Dynamic-Paket • Fahrassistenz-Paket 4 • Metallic-Lackierung • Radioempfang digital (DAB) • Rückfahrkamera • Winter-Paket |
|--|--|

Wir weisen darauf hin, dass die Ausstattungsmerkmale dieser VIN Abfrage nur zu Ihrer Information dienen. Abweichungen sind in Einzelfällen möglich. Basisgrundlage für die Gebotsabgabe, sind in der Bietersoftware aufgeführten Ausstattungsmerkmale. Für einen Defekt von verborgen gebliebenen Schäden im Hinblick auf Elektronik und Mechanik, kann aufgrund des Tatbestandes gewerblicher Handel keine Haftung übernommen werden.

Durchgeführte Technikprüfung

Klimaanlage:	Eine Funktion der Klimaanlage wurde zum Besichtigungszeitpunkt festgestellt.
Lichtanlage:	Die Lichtanlage war zum Besichtigungszeitpunkt in Ordnung.
Motorlauf:	Ein Probelauf des Motors wurde durchgeführt. Dabei traten keine akustischen und visuellen Mängel auf.
Hinweis:	*

Schaden



Karosserie außen

	Bauteil	Schaden
1.	Stoßfänger Hinten	Kratzer
2.	Felge Hinten - Rechts	Kratzer
3.	Seitenwand - Hinten - Rechts	Kratzer
4.	Tür Hinten - Rechts	Kratzer
5.	Stoßfänger Vorne	Kratzer
6.	Motorhaube	Steinschlag



Sonstiges

	Bauteil	Schaden
7.	Wartung fällig	Fehlt
8.	Fahrersitz	Verschmutzt (mittel)
9.	Winterfelge HR	Kratzer
10.	Winterfelge VR	Kratzer
11.	Wartungsnachweis	Fehlt

Wir weisen darauf hin, dass das Fahrzeug zusätzlich zu den im Bericht aufgeführten Beschädigungen alters- und lauffleistungsbedingte Gebrauchsspuren aufweisen kann, wie sie im normalen Gebrauch unvermeidlich sind (kleine Beulen, Dellen, Kratzer).

Bilddokumentation



Vorne links



Vorne rechts



Hinten links



Hinten rechts



Kombiinstrument



Mittelkonsole



Innen



Kofferraum



Kilometerstand



Felgen



Motorraum



Schlüssel



Sonstiges



Klimaanlage



Tankdeckel



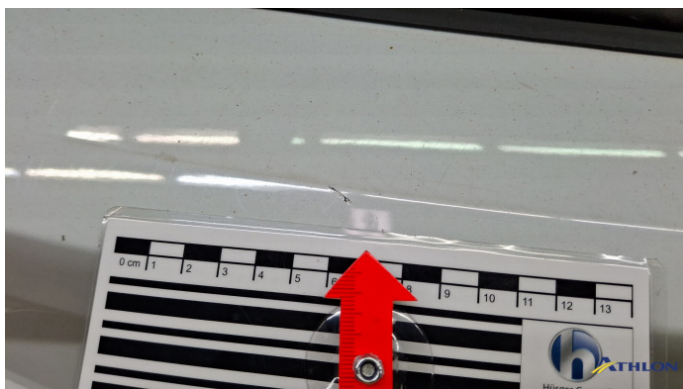
Windschutzscheibe



Bereifung



1. Stoßfänger Hinten
Kratzer



1. Stoßfänger Hinten
Kratzer



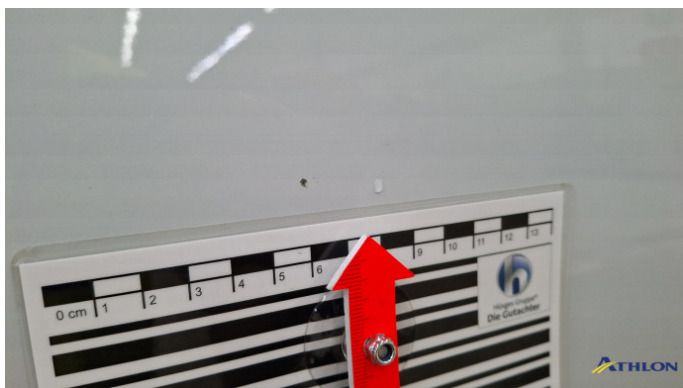
1. Stoßfänger Hinten
Kratzer



2. Felge Hinten - Rechts
Kratzer



3. Seitenwand - Hinten - Rechts
Kratzer



4. Tür Hinten - Rechts
Kratzer



5. Stoßfänger Vorne
Kratzer



6. Motorhaube
Steinschlag



6. Motorhaube
Steinschlag



6. Motorhaube
Steinschlag



8. Fahrersitz
Verschmutzt (mittel)



8. Fahrersitz
Verschmutzt (mittel)



9. Winterfelge HR
Kratzer



9. Winterfelge HR
Kratzer



10. Winterfelge VR
Kratzer