

DEKRA Automobil GmbH
Markwiesenstr. 22, 72770 Reutlingen

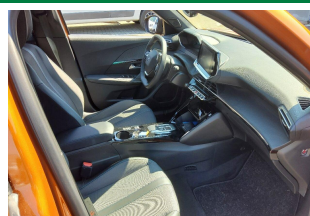
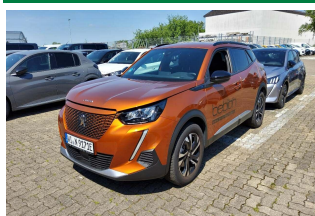
DEKRA AUTOMOTIVE SOLUTIONS
Germany GmbH
Hahnstr. 70
60528 Frankfurt am Main

DEKRA Automobil GmbH
Niederlassung Reutlingen
Markwiesenstr. 22
72770 Reutlingen
Telefon 07121 / 9185-0
Fax 07121 / 9185-60
E-Mail reutlingen.automobil@dekra.com



Ansprechpartner:
Patrick Berger
Tel. direkt 07121 9185-0

Zustandsbericht / Minderwertgutachten



Kennzeichen

WI N9171E

FIN

VR3UKZKXZPJ691258

Vorgang

Kunden-Nr.
Auftraggeber

0000170229

DEKRA AUTOMOTIVE SOLUTIONS Germany GmbH, Hahnstr. 70, 60528 Frankfurt am Main

Ihr Auftrag vom
Besichtigung

29.04.2025, telefonisch.

30.04.2025, 14:00 Uhr, durch Herrn Patrick Berger bei Firma Auto Beblon Reutlingen GmbH, Am Heilbrunnen 121, 72766 Reutlingen ohne Anwesenheit einer bevollmächtigten Person.

Bewertet auf

30.04.2025

Zusammenfassung

Reparaturkosten gesamt

mit MwSt.
ohne MwSt.

-978,00 EUR
-821,84 EUR

Minderwerte aus Rep.-kosten

mit MwSt.
ohne MwSt.

-806,00 EUR
-677,31 EUR

Bemerkungen

Bei der Lackschichtdickenmessung wurden bei mindestens drei Messungen pro Bauteil Lackschichtdicken von 97 µm bis 124 µm festgestellt.

Es wurde eine optische Überprüfung auf Vorschäden und eine Lackschichtdickenmessung vorgenommen. Die augenscheinliche Überprüfung sowie die Lackschichtdickenmessung ergaben keine Hinweise auf Nachlackierungen, Instandsetzungsarbeiten oder reparierte Vorschäden.

Die vorgefundenen Besichtigungsbedingungen waren ausreichend. Das Fahrzeug / Objekt wurde von oben besichtigt. Eine Besichtigung von unten war zum Besichtigungszeitpunkt nicht möglich. Bei der Besichtigung konnte keine Fahrprobe durchgeführt werden. Folglich sind Mängel bzw. Schäden, die nur bei einer Fahrprobe feststellbar sind, nicht berücksichtigt. Im Rahmen der Fahrzeug / Objektbesichtigung wurde ein Probelauf des Motors durchgeführt. Der Fehlerspeicher war zum Besichtigungszeitpunkt nicht ausgelesen. Abgasrelevante Baugruppen wurden messtechnisch nicht überprüft. Folglich wurden Mängel, die nur bei einer Abgasuntersuchung feststellbar sind, nicht berücksichtigt. Im Rahmen der Besichtigung (Sichtprüfung) konnte keine Überprüfung der Batterien bzw. Akkumulatoren zum Elektro-/Hybridantrieb durchgeführt werden. Somit kann auch keine Aussage zur Resthaltbarkeitsdauer dieser Bauteile getroffen werden. Eine Aussage zu evtl. in Kürze anfallenden Instandsetzungskosten ist daher nicht möglich!

Für die Bearbeitung des Vorganges standen folgende Unterlagen zur Verfügung: - Fz-Schein/Zul.Beschein. Teil I
Prüfposition/en: Schadenerweiterung nach Diagnose nicht auszuschließen.
2 Hauptschlüssel, 0 Nebenschlüssel vorgelegt.

Fahrzeugdaten

Erstzulassung	31.08.2023	Letzte Zulassung	31.08.2023
Hersteller	PEUGEOT	Marke	PEUGEOT
Typ / Verkaufsbez.	2008 Elektro Allure	Türen	5
Sitzplätze	5	Fahrzeug-Ident.-Nr.	VR3UKZKXZPJ691258
HSN / TSN	1889 / ACM	Schlüssel-Nr.	10422221
Km-Stand abgelesen	5370	Nächste HU §29 StVZO	08 / 2024
Energiequelle / Kraftstoff	Elektro	Leistung (kW)	57
Schadstoffklasse:	2017/1151;WLTP;reine Elektro	Antriebsart	Frontantrieb
Getriebe / Gänge	Automatik / 1	Felgen	Leichtmetall
Farbe (Hersteller)	TYPE HABILLAGE EXTERIEUR METALLISEE VERNIS / Metallic / 2-Schicht	Polster / Farbe	Teilleder / Anthrazit

Es wird unterstellt, dass die Gesamtleistung dem abgelesenen Km-Stand entspricht.

Räder / Reifen

Achse	Reifenbezeichnung	Hersteller/Typ	Art	Profiltiefe
1 links	215 / 60 R 17 100 H	Goodyear / Vector 4Seasons G3	A / O	7 mm
rechts	215 / 60 R 17 100 H	Goodyear / Vector 4Seasons G3	A / O	7 mm
2 links	215 / 60 R 17 100 H	Goodyear / Vector 4Seasons G3	A / O	7 mm
rechts	215 / 60 R 17 100 H	Goodyear / Vector 4Seasons G3	A / O	7 mm
Pannenset	Füllflasche haltbar bis 31.03.2028			

A/ Ganzjahres; /O Original; /F Runflat;

Serienausstattung

Serie: "e"-Logo auf den Kotflügeln und "e2008"-Logo auf der Kofferraumklappe, ABS (Antiblockiersystem), Ablagefach mit Smartphone-Halterung, Active Safety Brake, Airbags (6), Akustischer Fußgängerwarner (AVAS), Analoges Kombiinstrument mit Punktmatrix in Farbe, Außenspiegel elektrisch anklappbar, Außenspiegel elektrisch verstell- und beheizbar, mit integrierten LED-Blinkern, Außenspiegelkappen in schwarz, Berganfahrhilfe, Blende zwischen den Rückleuchten in glänzendem Schwarz, Blinkleuchten mit Spurwechsel-Tippfunktion, Bordcomputer, Bremsleuchte, dritte, Dachhimmel in Schwarz, Dachreling, schwarz, Deckenleuchte vorn, 2 Leselampen vorn, EBV (Elektronische Bremskraftverteilung), ESP (Elektronisches Stabilitätsprogramm) mit ASR (Antriebsschlupfregelung), Eco-LED-Scheinwerfer, Einparkhilfe hinten, akustisch und visuell, Elektroversion: Combo-Anschluss (Combined Charging System CCS) am Fahrzeug, Elektroversion: Mode 3-Ladekabel (Typ 2, bis 7,4 kW), 6 Meter Länge, Elektroversion: On-Board-Charger 7,4 kW - einphasig, Elektroversion: Wärmepumpe, Fahrmodiswitcher "Eco" und "Sport", Fensterheber elektrisch, vorn und hinten, Feststellbremse elektrisch, Follow-me-home-Funktion (automatisch), Frontkollisionswarner, Frontschürze in Chrom-Optik, Geschwindigkeitsregelanlage mit Geschwindigkeitsbegrenzer, Getriebe: Direktantrieb, Getränkehalter in der Mittelkonsole, Gurte: 3-Punkt-Sicherheitsgurte auf allen Plätzen, Heckscheibe beheizbar, Heckscheibenwischer, Heckschürze mit Einsatz in Chrom-Optik, Heckspoiler, Innenspiegel elektrisch abblendend, Kartentaschen an den Vordersitzlehnen, Kindersicherung manuell, Klimaautomatik (2-Zonen) inkl Aktivkohlenfilter, Kopfstützen (2) vorn, Kopfstützen (3) hinten, Kühlergrill mit Applikationen in Wagenfarbe, LED-Deckenbeleuchtung vorn, LED-Heckleuchten, LED-Tagfahrlicht, Lackierung: Dach in Wagenfarbe, Lackierung: Metallic, Lenkrad: Multifunktions-Lederlenkrad, Lichtsensor, Lüftungsdüsen mit Umrandung in satiniertem Chrom, Mittelarmlehnen vorne, Müdigkeitswarner, Notbremsassistent mit Einschaltautomatik der Warnblinkleuchten, Peugeot Connect Box, Pollenfilter, Polster: Stoff/Kunstleder (Cozy), Radhausverkleidungen in Schwarz, Radio: Audioanlage RCC, Radiozubehör: Digitaler Radioempfang DAB+, Radiozubehör: Mirror Screen, Radiozubehör: Multifunktionaler Touchscreen mit 7"-Farbbildschirm, Regensensor, Reifendruckkontrollsystem, Reifenpannenset (Kompressor und Pannenspray), Räder: Leichtmetallfelgen "Salamanca" 17", zweifarbig, Schlüsselloser Startsystem, Seiten- und Heckscheibe stärker getönt, Servolenkung, elektrisch, Sitze: Beifahrersitz höhenverstellbar, Sitze: Fahrersitz höhenverstellbar, Sitze: Rücksitzlehne 40/60 geteilt umklappbar, Spurhalteassistent, mit Lenkeingriff, Steckdose 12 Volt im Kofferraum, Türverriegelung automatisch beim Anfahren, Verkehrsschilderkennung, Wegfahrsperrung, Zentralverriegelung mit Fernbedienung von innen aktivierbar, Zwischenladeboden verstellbar

Sonderausstattung

Code	Bezeichnung
LZ04	Elektroversion: On-Board-Charger 11 kW - dreiphasig
YD07	Keyless-System Plus
MI23	Räder: Leichtmetallfelgen "Salamanca" 17", zweifarbig
NA01	Sitze: Sitzheizung vorn, einstellbar in drei Stufen

Allgemeinzustand und Wartung

Abgesehen von den beschriebenen Schäden/Mängeln weist das Fahrzeug/Objekt einen, bezogen auf Alter und Nutzung, üblichen Gesamtzustand auf.

Wartungsnachweis: nicht notwendig
bis Wartung verbleiben: 7.100 km (zum Besichtigungszeitpunkt)

Nicht akzeptierter Zustand / Ausstehende Reparaturen

Bezeichnung des Schadens / Rep.-Weg	Rep.Kost brutto	Anrechnung	Minderwert in EUR brutto	netto
1. Hauptuntersuchung fällig, prüfen und Befund festlegen, Schadenerweiterung möglich (Bild 7)	179	voll	-179	-150,42
2. Werbebeklebung, Entfernen, prüfen und Befund festlegen, Schadenerweiterung möglich (Bild 8, 9, 10)	150	voll	-150	-126,05

3. Leichtmetallrad glanzgedreht vorne rechts verschrammt, erneuern (Bild 11, 12)	399	anteilig	-227	-190,76
4. Kotflügel vorne links Kratzer, smart repair (Bild 13, 14, 15)	250	voll	-250	-210,08
Rep.Kosten insgesamt / Minderwert	978		-806	-677,31

Akzeptierter Zustand / Gebrauchsspuren

Folgende Schäden sind in Anbetracht des Alters, der Laufleistung und dem Einsatzzweck als Gebrauchsspur einzustufen.

Bezeichnung des Schadens

Einstieg vorne links leichte Kratzer,

Hinweise

Alle Beträge (ausgenommen eines evtl. aufgeführten merkantilen Minderwertes) beinhalten die gesetzliche Mehrwertsteuer. Minderwerte sind brutto und netto ausgewiesen.

Alle systemseitig ermittelten Werte können Auf- oder Abrundungen enthalten.

Der Sachverständige
Patrick Berger

Im Rahmen einer Weitergabe oder Veröffentlichung dieses Dokuments, sind die allgemein gültigen datenschutzrechtlichen Grundsätze, insbesondere hinsichtlich der Anonymisierung personenbezogener Daten, zwingend einzuhalten.

Dieses Dokument wurde elektronisch gefertigt und ist auch ohne Unterschrift gültig.



Bild 1 : diagonale vorn links



Bild 2 : diagonale hinten rechts

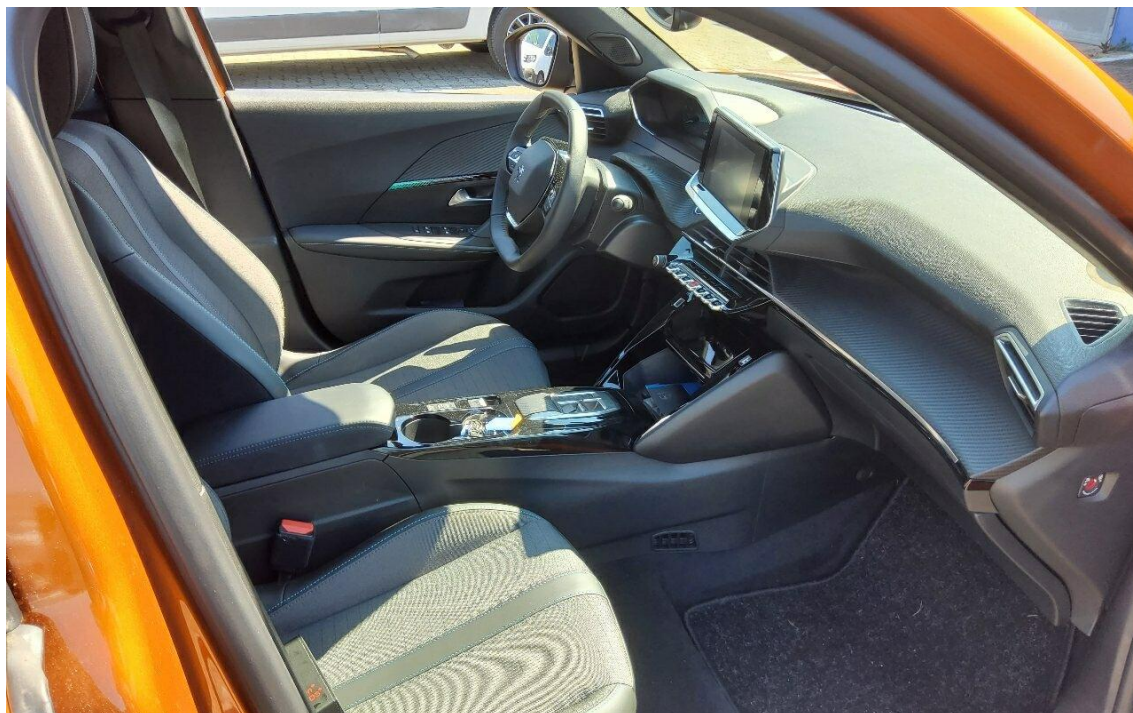


Bild 3 : Fahrzeuginnenraum durch die Beifahrertür



Bild 4 : Kombiinstrument (betriebsbereit) mit Km-Stand

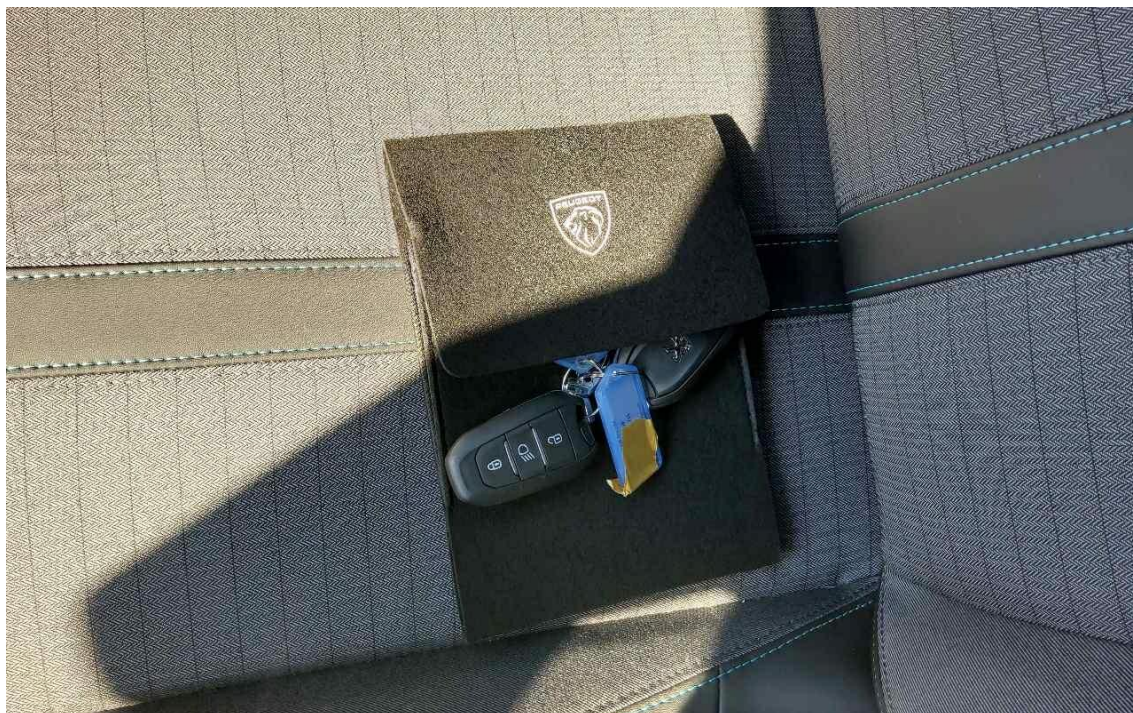


Bild 5 : Schlüssel, Servicenachweis / Serviceheft (letzter Eintrag)



Bild 6 : Ladekabel (bei Elektro- oder Hybridantrieb)



Bild 7 : Hauptuntersuchung fällig



Bild 8 : Werbebeklebung, Entfernen



Bild 9 : Werbebeklebung,Entfernen



Bild 10 : Werbebeklebung,Entfernen



Bild 11 : Leichtmetallrad glanzgedreht vorne rechts verschrammt



Bild 12 : Leichtmetallrad glanzgedreht vorne rechts verschrammt

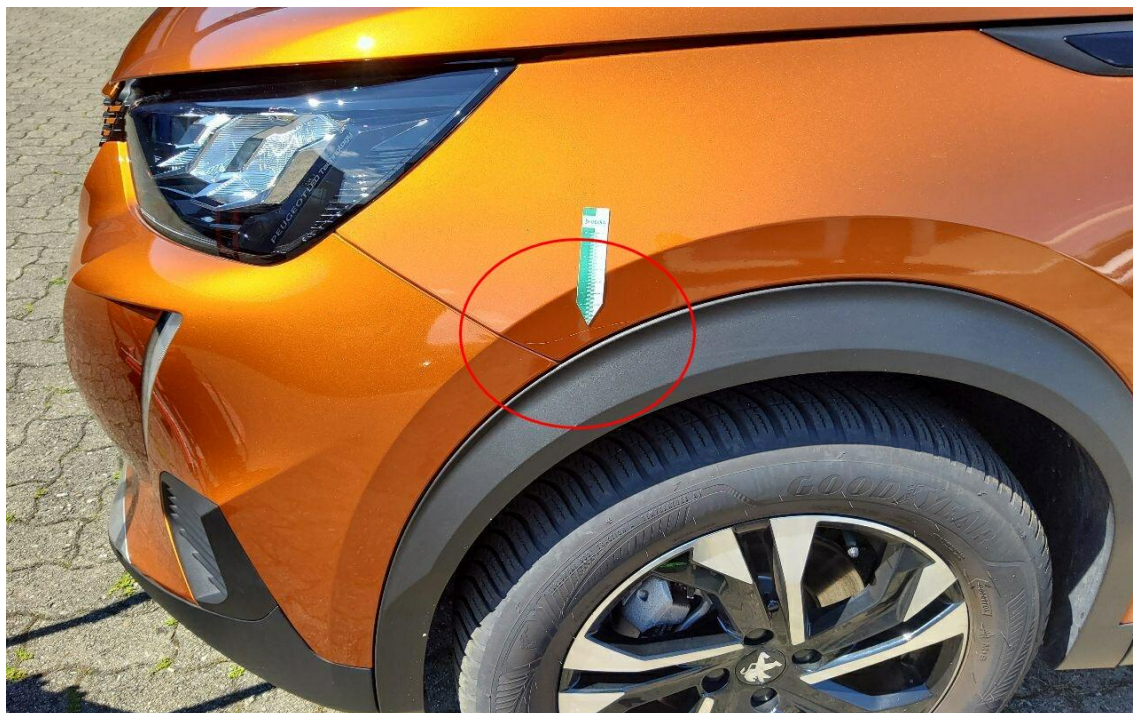


Bild 13 : Kotflügel vorne links Kratzer

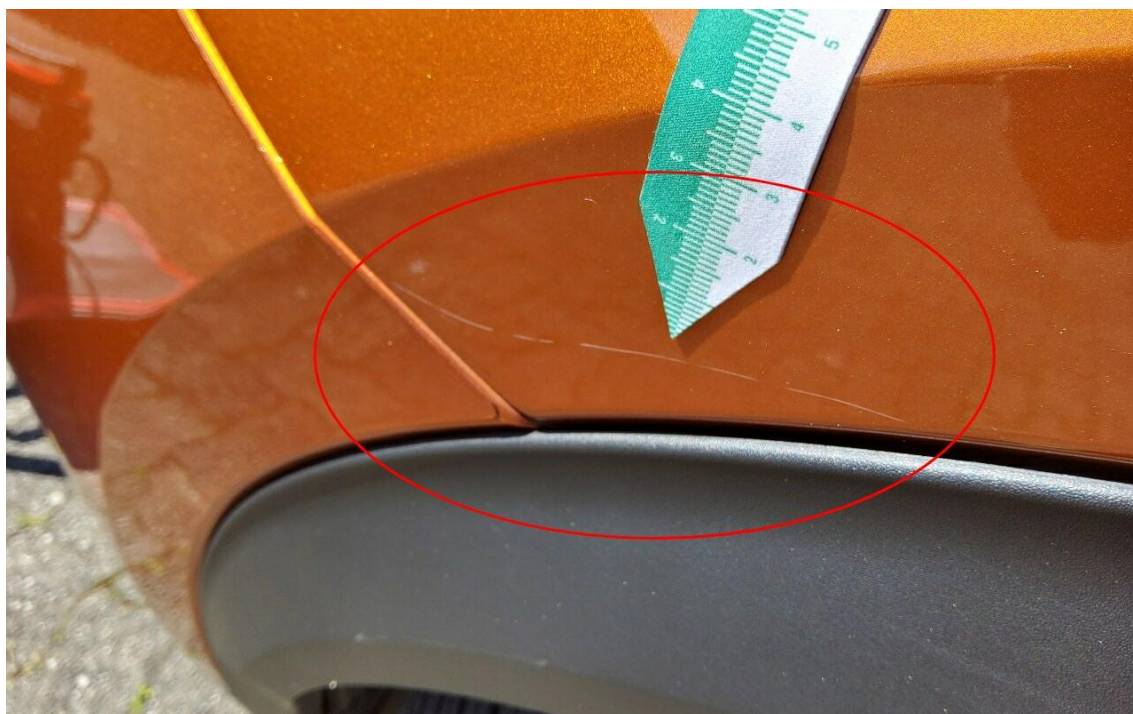


Bild 14 : Kotflügel vorne links Kratzer

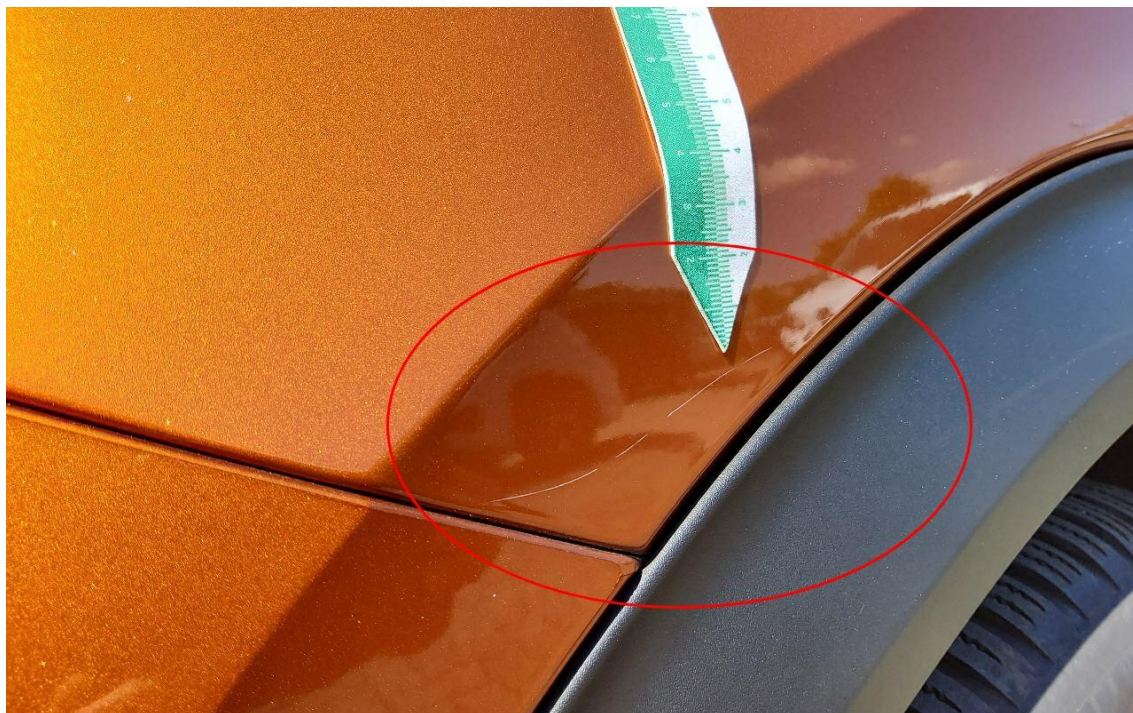


Bild 15 : Kotflügel vorne links Kratzer



DEKRA AUTOMOTIVE SOLUTIONS
Germany GmbH
Hahnstr. 70
60528 Frankfurt am Main

FIN	VR3UKZKXZPJ691258	
km-St.	5370	
Fz-Kl.	M1	Fz.z.Pers.bef.b. 8 Spl.
Aufbau	AF	Mehrzweckfahrzeug
Herst.	1889	PSA Automobiles (F)
Typ	ACM	U
Var.	00033	K
Vers.		ZKXZ-R0A000
zGM	2030 kg	
EZ	31.08.2023	
Kunden-Nr.		0000170229

Kennzeichen **WI N9171E**

Auftraggeberbesonderheiten zu
Berichts-Nr. B083963000153 0 vom
30.04.2025
Seite 1 von 1

Sehr geehrte Kundin, sehr geehrter Kunde,

auftragsgemäß haben wir die von Ihnen gewünschten Prüfpunkte abgearbeitet:

- Das Fahrzeug war zum Zeitpunkt der Besichtigung noch nicht abgemeldet.
- Das Kennzeichen wurde nicht entgegengenommen und versandt.
- Zulassungsbescheinigung Teil 1 wurde nicht entgegengenommen und versendet

Ihr Sachverständiger
Patrick Berger