



Expertise

Protokollnummer: 41265400
Auftrags-Nr / Referenz: 25092023
Besichtigungsdatum: 28.08.2025

Hersteller: Peugeot

Modell: 2008 Elektro GT

FIN: VR3UKZKXZNJ758395



Angaben zum Fahrzeug

Hersteller / Typ / Modell / Ausstattung	
Peugeot 2008 Elektro GT	
Fahrgestellnummer	VR3UKZKXZNJ758395
Laufleistung (abgelesen)	35.977 km
Erstzulassung	02.03.2023
Anzahl Halter	1
Leistung / Hubraum	57 kw /
Kraftstoffart / Zylinder	Elektro / 0
Getriebe / Anzahl Gänge	Direktantrieb / 1
Antriebsart	Frontantrieb
Fahrzeugart	Geländewagen
Farbe / Farbcode	Perla Nera Metallic
Türen / Sitze	5 / 5
Polsterart	Stoff/Leder Kombination
Polsterfarbe	Schwarz-Grau



Angaben zum Fahrzeug

Wartungsheft / Nachweis	digitaler Nachweis / vollständig	Restlauf bis Service	11.100 km
Letzte Wartung am / bei	04/2024 bei 22.310 km		
Schlüssel ist/soll	2 / 2	FZG-Dokumente	ZB#2 (B) lag vor (Kopie), ZB#1 (S) lag nicht vor
		BriefNr	GG049104
Vorschaden / Unfall	Keine Feststellbar	Nachlackierung	Feststellbar
Besichtigungsbedingungen	ausreichend	Hubmittel / Grube	ja
Probefahrt	nicht durchgeführt	Motorlauf	durchgeführt
HSN/TSN	1889 / ACM 00020		
Abgasnorm	2017/1151;WLTP;reine Elektrofz	Feinstaubplakette	
zul. Gesamtgewicht	2.030 kg	Leergewicht	

Bereifung

Montierte Bereifung

#	Reifengröße	Reifentyp	Hersteller	Profiltiefe
1)	215/60 R17 96H	Sommerreifen auf Leichtmetall	Continental	6mm / 6mm
2)	215/60 R17 96H	Sommerreifen auf Leichtmetall	Continental	6mm / 6mm

Zusatzbereifung

#	Reifengröße	Reifentyp	Hersteller	Profiltiefe
1)	215/60 R17 100V	Winterreifen auf Leichtmetall	Dunlop	6mm / 6mm
2)	215/60 R17 100V	Winterreifen auf Leichtmetall	Dunlop	6mm / 6mm

Ersatz

Typ	Reifengröße	Reifentyp	Hersteller	Profiltiefe
	Tirefit	Ablaufdatum 07/2027		

Legende: Profiltiefenangabe für Reifen links an erster Stelle, für Reifen rechts an zweiter Stelle der Achse in Fahrtrichtung

Ausstattung

Serienausstattung

- "e"-Logo auf den Kotflügeln und "e2008"-Logo auf der Kofferraumklappe
- Active Safety Brake
- Akustischer Fußgängerwarner (AVAS)
- Außenspiegel elektrisch verstell- und beheizbar, mit integrierten LED-Blinkern
- Berganfahrhilfe
- Blinkleuchten mit Spurwechsel-Tippfunktion
- Bordcomputer
- Dachhimmel in Schwarz
- Deckenleuchte vorn, 2 Leselampen vorn
- EBV (Elektronische Bremskraftverteilung)
- Einparkhilfe hinten, akustisch und visuell
- Elektroversion: Combo-Anschluss (Combined Charging System CCS) am Fahrzeug
- Elektroversion: On-Board-Charger 7,4 kW - einphasig
- ESP (Elektronisches Stabilitätsprogramm) mit ASR (Antriebsschlupfregelung)
- Fernlichtassistent
- Follow-me-home-Funktion (automatisch)
- Frontschürze in Chrom-Optik
- Fußmatten vorn und hinten mit Ziernähten in grün
- Getriebe: Direktantrieb
- Getränkehalter in der Mittelkonsole
- Gurte: 3-Punkt-Sicherheitsgurte auf allen Plätzen
- Heckscheibenwischer
- Heckspoiler in schwarz
- Innenspiegel rahmenlos
- Kartentaschen an den Vordersitzlehnen
- Klimaautomatik (2-Zonen) inkl Aktivkohlenfilter
- Kopfstützen (3) hinten
- Lackierung: Black-Diamond-Dach (Dach in Schwarz)
- LED-Ambientebeleuchtung am Armaturenbrett und an der Türverkleidung
- LED-Deckenbeleuchtung vorn
- LED-Tagfahrlicht
- Lichtsensor
- Make-up-Spiegel
- Müdigkeitswarner
- Notbremsassistent mit Einschaltautomatik der Warnblinkleuchten
- Pollenfilter
- Radhausverkleidungen in Schwarz
- Radiozubehör: Digitaler Radioempfang DAB+
- Radiozubehör: Multifunktionaler Touchscreen mit 7"-Farbbildschirm
- Reifenpannenset (Kompressor und Pannenspray)
- Rückfahrkamera mit 180°-Umgebungsansicht
- Seiten- und Heckscheibe stärker getönt
- Ablagefach mit Smartphone-Halterung
- ABS (Antiblockiersystem)
- Airbags (6)
- Außenspiegel elektrisch anklappbar, mit LED-Zugangsbeleuchtung
- Außenspiegelkappen in schwarz
- Blende zwischen den Rückleuchten in glänzendem Schwarz
- Bremsleuchte, dritte
- Dachreling, schwarz
- Digitales Kombiinstrument mit hochauflösendem 10"-Bildschirm, einstellbar und individualisierbar
- Einparkhilfe vorn, akustisch und visuell
- Elektroversion: Mode 3-Ladekabel (Typ 2, bis 7,4 kW), 6 Meter Länge
- Elektroversion: Wärmepumpe
- Fahrmodischalter "Eco" und "Sport"
- Fensterheber elektrisch, vorn und hinten
- Feststellbremse elektrisch
- Frontkollisionswarner
- Full-LED-Scheinwerfer
- Geschwindigkeitsregelanlage mit Geschwindigkeitsbegrenzer
- Grüne Ziernähte
- Heckscheibe beheizbar
- Heckschürze mit Einsatz in Chrom-Optik
- Innenspiegel elektrisch abblendend
- ISOFIX -Kindersitzhalterung
- Kindersicherung manuell
- Kopfstützen (2) vorn
- Kühlergrill mit Applikationen in Wagenfarbe
- Lackierung: Metallic
- LED-Beleuchtung in Weiß an der Mittelkonsole und im Fußraum vorn
- LED - Heckleuchten
- Lenkrad: Multifunktions-Lederlenkrad mit GT-Schriftzug
- Lüftungsdüsen mit Umrandung in satiniertem Chrom
- Mittelarmlehnen vorne
- Navigationssystem: 3D-Navigationssystem NAC (GT)
- Pedalerie in Aluminium und Einstiegsleisten in Edelstahl
- Peugeot Connect Box
- Polster: Stoff/Kunstleder (Capy)
- Radio: Audioanlage RCC
- Radiozubehör: Mirror Screen
- Regensensor
- Reifendruckkontrollsystem
- Räder: Leichtmetallfelgen "Salamanca" 17", zweifarbig
- Schlüssellooses Startsystem
- Servolenkung, elektrisch
- Sitze: Fahrersitz höhenverstellbar
- Spurhalteassistent, mit Lenkeingriff



- Sitze: Beifahrersitz höhenverstellbar
- Sitze: Rücksitzlehne 40/60 geteilt umklappbar
- Steckdose 12 Volt im Kofferraum
- Verkehrsschilderkennung
- Zentralverriegelung mit Fernbedienung von innen aktivierbar

- Türverriegelung automatisch beim Anfahren
- Wegfahrsperre
- Zwischenladeboden verstellbar

Sonderausstattung

- Active Safety Brake Plus (Aktiv bei Tag und Nacht zwischen 5 und 140 km/h, abhängig vom erfassten Hindernis. Überwachung des Abstands zum vorausfahrenden Fahrzeug per Kamera und Radar, bei zu schneller Annäherung an ein vorausfahrendes Fahrzeug, einen Fußgänger oder einen Radfahrer wird der Fahrer über einen Warnton und eine Anzeige im Fahrerinfodisplay informiert. Bei Kollisionsgefahr wird die Bremsanlage vorbereitet und gegebenenfalls eine Gefahrenbremsung eingeleitet, um die Folgen einer möglichen Kollision zu minimieren)
- Sitze: Sitzheizung vorn, einstellbar in drei Stufen
- Alarmanlage inkl. schlüssellosem Startsystem (inkl. Rundum-, Innenraum- und Abschleppschutz)
- Elektroversion: On-Board-Charger 11 kW - dreiphasig
- Lackierung: Sonderlackierung Metallic
- Radiozubehör: Multifunktionaler Touchscreen mit 10"-HD-Farbbildschirm (kapazitiver Bildschirm - 7 Klaviertasten "Toggle Switches" - inkl. PEUGEOT Connect Box mit den kostenlosen Telematikdiensten Peugeot Connect SOS und Peugeot Connect Assistance - GPS-Modul - Integrierte Europäische SIM-Karte - Lautsprecher und Mikrofon - Notfallbatterie)
- Toterwinkelassistent

Kurze Sachverständige Feststellungen

Vorgelegte Dokumente	Zum Zeitpunkt der Besichtigung lag die Zulassungsbescheinigung Teil 2 (Brief) vor, die Zulassungsbescheinigung Teil 1 (Schein) lag nicht vor. (Kopie)
FIN-Vergleich	Die Fahrzeug-Identifizierungsnummer (FIN) wurde am Fahrzeug abgelesen und die Übereinstimmung im Verlauf der Besichtigung durch den Unterzeichner mit den vorgelegten Unterlagen festgestellt.
Besichtigung	Die Besichtigungsbedingungen waren zur Beurteilung des Fahrzeuges ausreichend. Zur Untersuchung des Fahrzeuges standen Hubmittel bzw. eine Grube zur Verfügung.
Probefahrt	Es wurde bei der Besichtigung des Fahrzeuges keine Probefahrt/keine Rangierfahrt durchgeführt.
Motorlauf	Ein Probelauf des Motors wurde durchgeführt.

Wertmindernde Faktoren

Nr.	Bauteilgruppe	Beschreibung
1	Motorhaube	Motorhaube - Steinschlag - lackieren

Nachlackierungen

Nr.	Nachlackierung
1	Seitenwand rechts, fachgerecht ausgeführt, Reparaturrechnung nicht vorhanden
2	Tür hinten links, fachgerecht ausgeführt, Reparaturrechnung nicht vorhanden
3	Tür hinten rechts, fachgerecht ausgeführt, Reparaturrechnung nicht vorhanden
4	Tür vorne links, fachgerecht ausgeführt, Reparaturrechnung nicht vorhanden

Lackschichtdickenmessung

Seitenwand rechts	365 µm	Tür hinten links	153 µm
Tür hinten rechts	195 µm	Tür vorne links	533 µm



Auftrag/Auftragsumfang

Es wurde der Auftrag erteilt, ein Verkaufsbericht über das beschriebene Fahrzeug zu erstellen. Dieses beinhaltet folgende Umfänge:

- Beschreibung von kernrelevanten Angaben zum Fahrzeug
- Dokumentation von Ausstattungsmerkmalen
(Lieferung durch Drittdienstleister)
- Dokumentation von Schäden, Mängeln, Fehlteilen
- Dokumentation von Vorschäden, unreparierten Vorschäden, Nachlackierungen
- eine kurze Sicht- oder Funktionsprüfung der Ausstattungsdetails sofern möglich.
(Funktionsprüfungen von Fahrerassistenzsysteme gehören nicht zum Leistungsumfang!)
- eine Fotodokumentation des Fahrzeuges

Grundlage zum Auftrag

Grundlage dieses Produktes stellt der Leitfaden für Fahrzeugrücknahmen und Bewertungen der Alphabet Fuhrpark GmbH dar. Die expliziten Feststellungen im Einzelfall trifft der Sachverständige objektiv im Rahmen der vorgegebenen Standards aufgrund eigener Sachkunde.

Die Fahrzeugbesichtigung erfolgt im demontagefreien Zustand.

Schäden oder Mängel welche erst im Rahmen von Zerlege-/ Diagnosearbeiten oder durch erweiterte Kenntnisse festgestellt werden können, verbleiben im Bereich des Prognoserisikos. Ein erweitertes Risiko besteht durch verschwiegene Mängel welche durch arglistige Täuschung hervorgerufen, und durch den sachverständigen nicht identifizierbar waren.

Schäden oder Mängel, die aus einer normalen Nutzung bzw. Abnutzung des Fahrzeuges entstanden sind, werden gemäß dem zugrunde gelegten Standard akzeptiert.

Ein expliziter Ausweis und eine monetäre Betrachtung der zu erwartenden Merkmale innerhalb des Produktes erfolgten nicht.

Merkmale, welche in ihrer Art und Ausprägung leicht über den üblichen Gebrauch hinausgehen jedoch keine inakzeptable Beschädigung darstellen, werden ggf. unter Gebrauchsspuren dokumentiert und ausgewiesen.

Schäden oder Mängel, welche gemäß dem zugrunde gelegten Standard, nicht mehr einer normalen Nutzung bzw. Abnutzung zugeordnet werden können, werden im Produkt unter Wertmindernde Faktoren aufgelistet.

Je nach Produktspezifikation kann ein monetärer Ausweis erfolgen. Insofern dieses stattfindet können die Kosten zu 100% dargestellt sein oder anteilig gemäß Fahrzeugalter und Laufleistung.

Vorschäden

Am Fahrzeug konnten augenscheinlich keine reparierten Vorschäden festgestellt werden.

Bemerkungen

- Der 2.Radsatz gehört nicht zur Ausstattung und wurde nicht in der Bewertung berücksichtigt.



Abbildung 1: Schräg vorne (links)



Abbildung 2: Schräg vorne (rechts)



Abbildung 3: Schräg hinten (links)



Abbildung 4: Schräg hinten (rechts)



Abbildung 5: Innenraum vorne

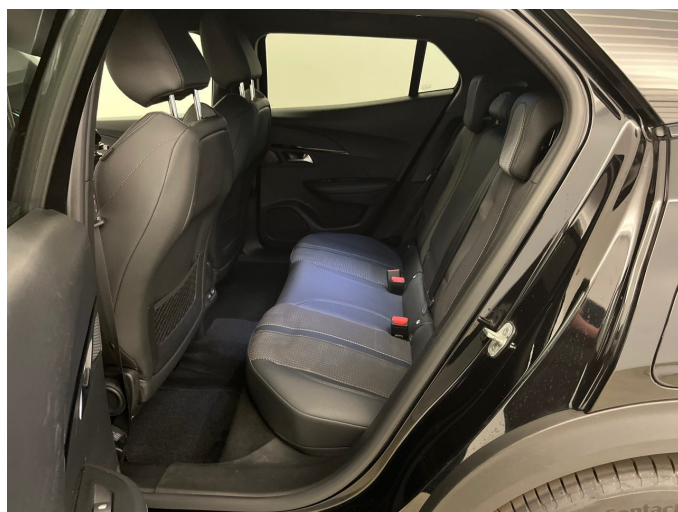


Abbildung 6: Innenraum hinten



Abbildung 7: Kombiinstrument



Abbildung 8: Instrumententafel



Abbildung 9: Innenraum 360° Ansicht ([Online Link](#))

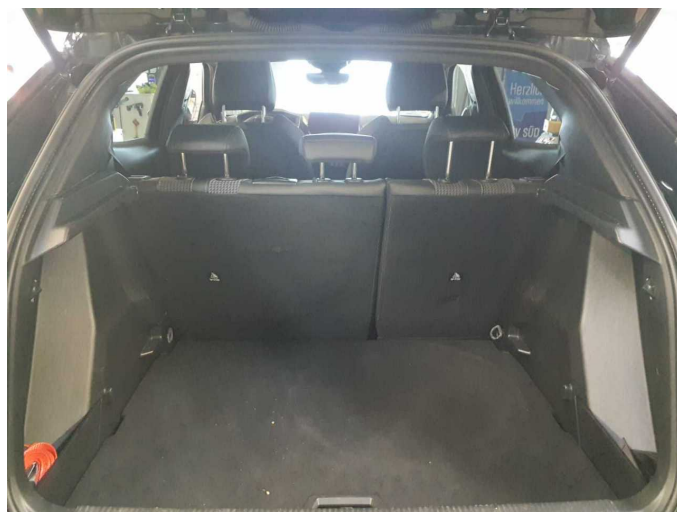


Abbildung 10: Laderaum



Abbildung 11: FIN

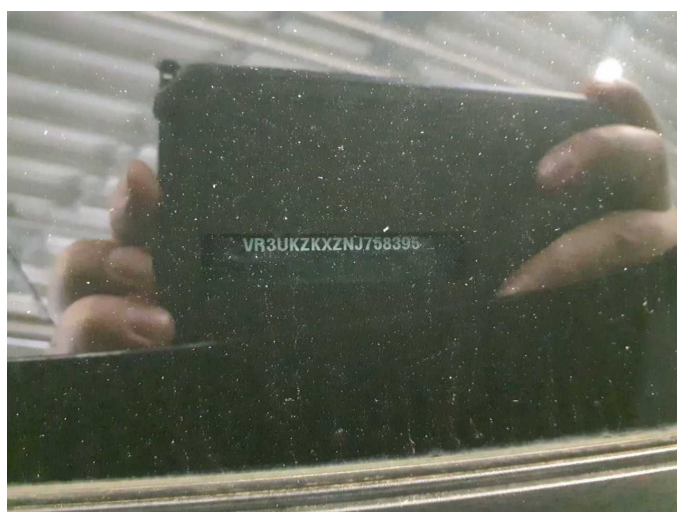


Abbildung 12: FIN



Abbildung 13: Montierte Bereifung

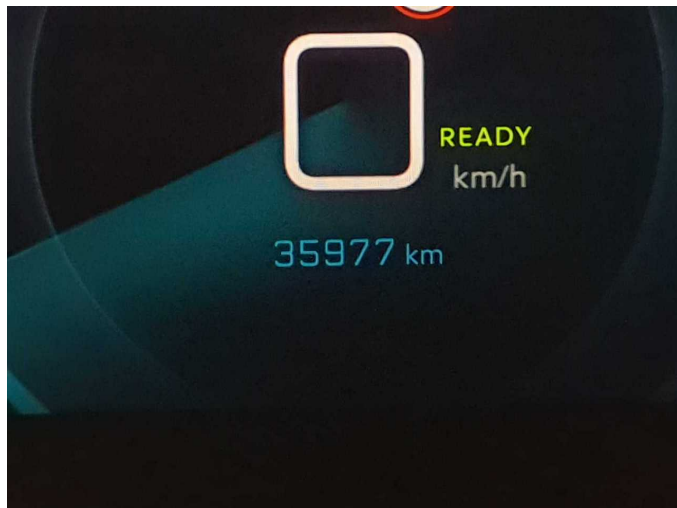


Abbildung 14: Dokumente

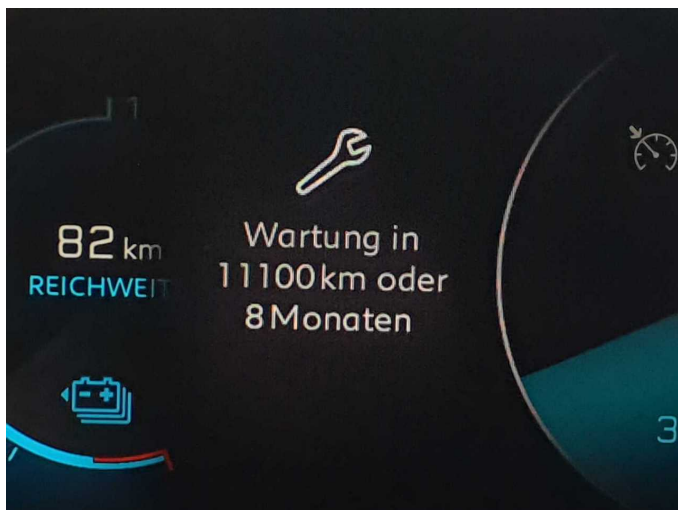


Abbildung 15: Dokumente



Abbildung 16: Dokumente



Abbildung 17: Zusatzbereifung



Abbildung 18: Zusatzbereifung



Abbildung 19: Navigation



Abbildung 20: Sonstiges



Abbildung 21: Sonstiges



Abbildung 22: Sonstiges



Abbildung 23: Sonstiges



Abbildung 24: Sonstiges

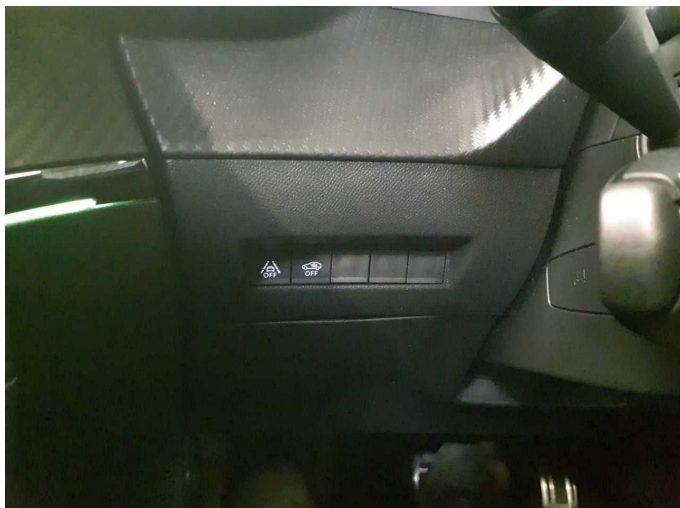


Abbildung 25: Sonstiges

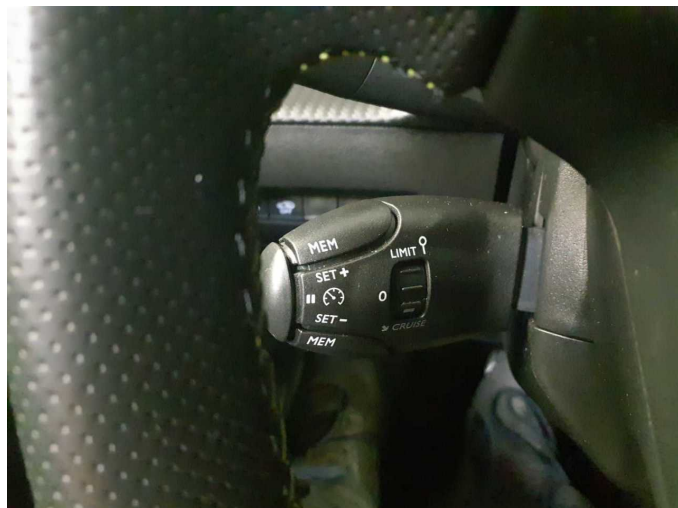


Abbildung 26: Sonstiges

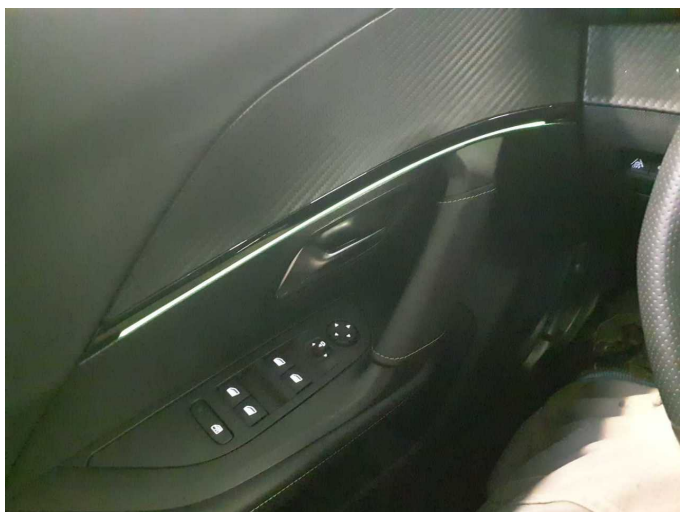


Abbildung 27: Sonstiges

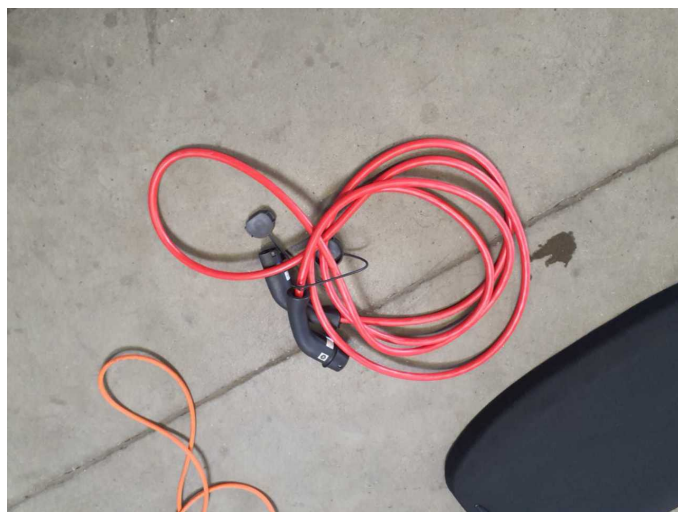


Abbildung 28: Sonstiges

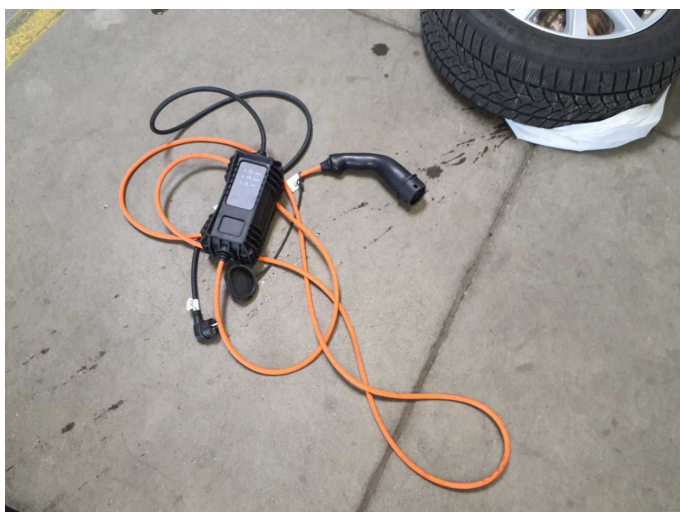


Abbildung 29: Sonstiges

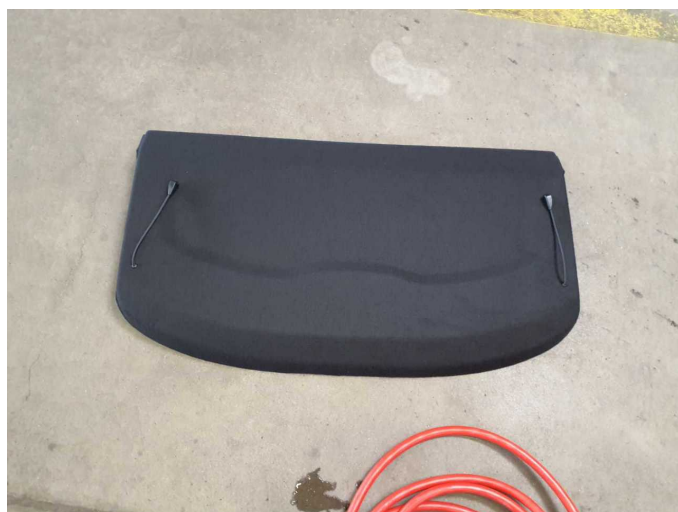


Abbildung 30: Sonstiges



Abbildung 31: Sonstiges



Beschädigung 1: Motorhaube: Motorhaube - Steinschlag - lackieren



Beschädigung 1: Motorhaube: Motorhaube - Steinschlag - lackieren



Beschädigung 1: Motorhaube: Motorhaube - Steinschlag - lackieren



Nachlackierung 1: Seitenwand rechts



Nachlackierung 1: Seitenwand rechts



Nachlackierung 2: Tür hinten links



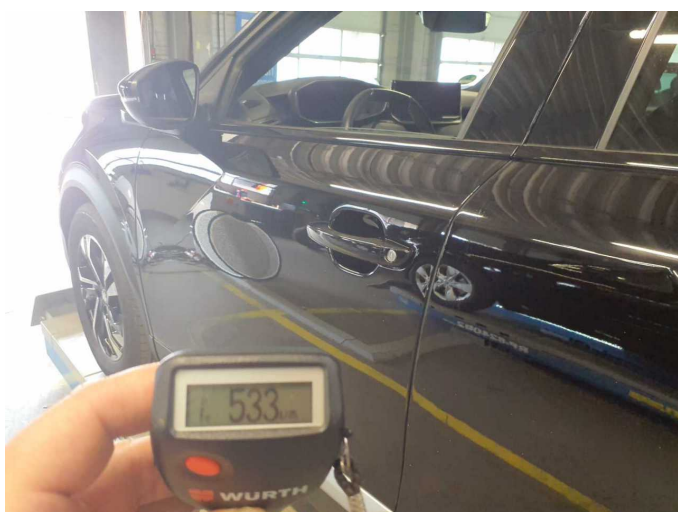
Nachlackierung 2: Tür hinten links



Nachlackierung 3: Tür hinten rechts



Nachlackierung 3: Tür hinten rechts



Nachlackierung 4: Tür vorne links



Nachlackierung 4: Tür vorne links



Wartungshistorie

(gemäß Auftraggeber Informationen)

Fahrgestellnummer: VR3UKZKXZNJ758395

Hersteller / Modell: PEUGEOT PEUGEOT 2008 Elektro GT

Datum	KM-Stand	Beschreibung
18.04.2024	22.310	Regelwartungsdienst
02.01.2024	15.735	Regelwartungsdienst
10.07.2023	6.258	Bremse Sonstiges