



PEUGEOT 308

VIN	VR3FPHNPLNY643083
Immatriculation	GL-803-NN
Kilométrage	59 650 km
Première immatriculation	06/01/2023
Couleur carrosserie	Vert

DÉTAILS DE L'INSPECTION

Date de l'inspection	03/06/2025 13:03:31	Lieu de l'inspection	BCA Mitry Mory
----------------------	---------------------	----------------------	----------------

INFORMATIONS SUR LE VÉHICULE

VIN	VR3FPHNPLNY643083	Modèle	308
Kilométrage	59 650 km	Nbre sièges	5
Type de carrosserie	Berline	Transmission	Avant
Nbre portes	5	Couleur intérieur	Noir
Première immatriculation	06/01/2023	Couleur carrosserie	Vert
Carburant	Essence	Catégorie	Vehicule particulier
Marque	PEUGEOT		

DOCUMENTS ET CLÉS

Carnet d'entretien	Oui	Nbre clés télécommandes	2	Certificat immatriculation (original)	Non
Nbre clés total	2	Manuel d'utilisation	Oui	Certificat immatriculation (original)	N/A

OPTIONS

Attache remorque	Oui	Compresseur	Oui	Nature de peinture	Metallisé
Batterie fonctionnante	Oui	Kit réparation	Oui	Niveau carburant	75
Cache bagages	Oui	Moteur fonctionnant	Oui	Véhicule roulant	Oui

DOMMAGES EXTÉRIEURS



3 | PNEUS

Type	Sans dégâts
Mode de réparation	Acceptable



4 | PORTE AVG

Type	Bosse(s)
Mode de réparation	Acceptable



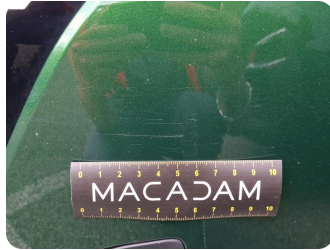
5 | PORTE ARG

Type	Bosse(s)
Mode de réparation	Acceptable



6 | BAS DE CAISSE EXT G

Type	Bosse(s) et griffe(s)
Mode de réparation	LI - Réparer et peindre (complet)



7 | PARE-CHOCS AV

Type

Griffe(s)

Mode de réparation

Lustrage



8 | PORTE ARD

Type

Griffe(s)

Mode de réparation

Lustrage



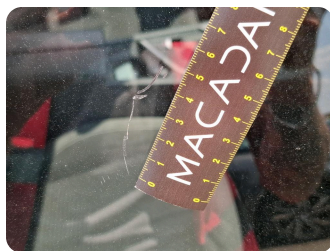
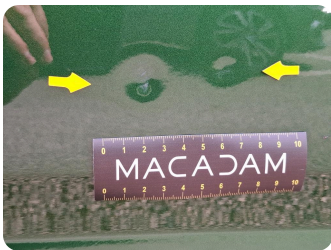
9 | PORTE AVD

Type

Bosse(s)

Mode de réparation

LI - Réparer et peindre (complet)



10 | VITRE PORTE AVD

Type

Griffe(s)

Mode de réparation

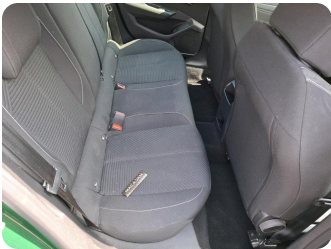
E - Remplacer



12 | PARE-CHOCS AR

Type	Dégâts chimiques
Mode de réparation	Acceptable

DOMMAGES INTÉRIEURS



1 | REVÊTEMENT ASSISE AR

Type	Tache
Mode de réparation	Nettoyer



2 | REVÊTEMENT ASSISE SIÈGE AVG

Type	Tache
Mode de réparation	Nettoyer



11 | JOINT DE COFFRE/HAYON

Type	Déchirure
Mode de réparation	E - Remplacer

PHOTOS COMMERCIALES

