



## PEUGEOT 508

### 508 SW BLUEHDI

FIN	VR3FCYHZTPY608801
Kilometerstand	68.872 km
Erstzulassungsdatum	11.10.2023

## AUFTRAGSDETAILS

Begutachtungsdatum	03.09.2025 12:55:12	Inspektionsort	CAT GmbH & Co. KG Bremen
--------------------	---------------------	----------------	--------------------------

## FAHRZEUGINFORMATIONEN

FIN	VR3FCYHZTPY608801	Antriebsart	Frontantrieb
Kilometerstand	68.872 km	Getriebe	Automatik
Fahrzeugart	Kombi	Gänge	8
Anzahl Türen	5	Interieurfarbe	Schwarz
Erstzulassungsdatum	11.10.2023	Fahrzeugfarbe	Schwarz
Kraftstoffart	Diesel	Fahrzeugkategorie	Personenkraftwagen
Marke	PEUGEOT	Metallic-Lackierung	Nein
Modell	508	Polsterart	Stoff und Alcantara
Gesamtanzahl der Sitze	5		

## DOKUMENTE UND WARTUNG

Anzahl Schlüssel gesamt	1	Originalschlüssel	Ja
Euro-Aufkleber	Ja	Betriebsanleitung	Ja

## GEPRÜFTE AUSSTATTUNG DURCH DEN SACHVERSTÄNDIGEN

Anhängerkupplungstyp	Keine Anhängerkupplung	Elektrisch verstellbare Sitze VR	Nein
Anzahl der Ladekabel (Normalladung)	0	Klimaanlagentyp	Klimaanlage auto.

Anzahl der Ladekabel (Schnellladung)	0	Kofferraumabdeckung / Rollo vorhanden	Ja
Art des Navigations-Datenträgers	HD	Multifunktionslenkrad	Ja
Dachreling	Ja	Navigation	Ja
Doppelkabine	Nein	Scheinwerfertyp	Scheinwerfer LED
Einparkhilfe hinten	Ja	Schiebedach elekt.	Nein
Einparkhilfe vorn	Ja	Sitzheizung vorne	Ja
Elektrisch verstellbare Sitze VL	Nein	Tempomat	Ja

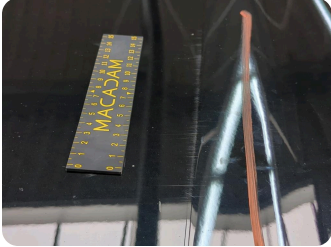
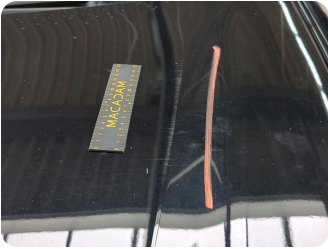
## BEREIFUNG

### Montierte Reifen

Ort	Position	Profiltiefe	Hersteller	Dimension	Reifentyp	Felgenart	Pannensichere Bereifung
Vorne	Links	4,0 mm	Dunlop	215/55 R 17 98 W	Ganzjahresreifen	Aluminium	-
Vorne	Rechts	4,0 mm	Dunlop	215/55 R 17 98 W	Ganzjahresreifen	Aluminium	-
Hinten	Links	4,0 mm	Dunlop	215/55 R 17 98 W	Ganzjahresreifen	Aluminium	-
Hinten	Rechts	4,0 mm	Dunlop	215/55 R 17 98 W	Ganzjahresreifen	Aluminium	-

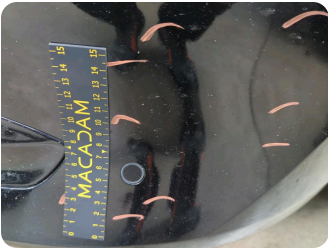
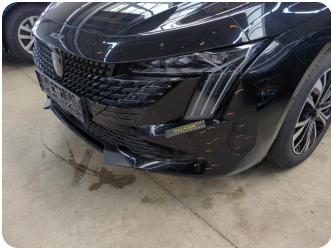


Äußere Schäden



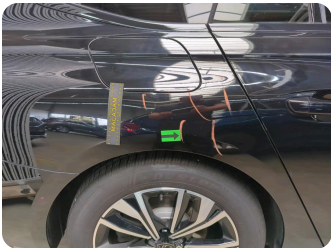
2 | Motorhaube

Typ	Kratzer
Schweregrad	>20 cm - 25 cm
Reparaturmethode	Lackieren
Ursache	Bei Inspektion festgestellt



3 | Stoßfänger vorne

Typ	Steinschlag
Schweregrad	>30 cm
Reparaturmethode	Lackieren
Ursache	Bei Inspektion festgestellt



4 | Seitenwand hinten rechts

Typ	Delle(n)
Schweregrad	>2 cm - 3 cm
Reparaturmethode	Instandsetzen + lackieren
Ursache	Bei Inspektion festgestellt



Innenschäden



1 | Zündschlüssel

Typ	Fehlt
Schweregrad	Ersetzen
Reparaturmethode	Ersetzen
Ursache	Bei Inspektion festgestellt

Geschätzter reduzierter Wert

872,16 €

KOMMENTARE

**i Allgemeiner Hinweis**  
Servicenachweis fehlt



Fahrzeugbilder

