



PEUGEOT 508

508 SW BLUEHDI 130 EAT8

FIN	VR3FCYHZTPY554878
Kilometerstand	62.096 km
Erstzulassungsdatum	13.07.2023

AUFTRAGSDETAILS

Begutachtungsdatum	20.05.2025 10:36:45	Inspektionsort	BCA Heidenheim
--------------------	---------------------	----------------	----------------

FAHRZEUGINFORMATIONEN

FIN	VR3FCYHZTPY554878	Antriebsart	Frontantrieb
Kilometerstand	62.096 km	Getriebe	Automatik
Fahrzeugart	Kombi	Gänge	8
Anzahl Türen	5	Interieurfarbe	Anthrazit
Erstzulassungsdatum	13.07.2023	Fahrzeugfarbe	Hellgrau
Kraftstoffart	Diesel	Fahrzeugkategorie	Personenkraftwagen
Marke	PEUGEOT	Metallic-Lackierung	Ja
Modell	508	Polsterart	Teilleder
Gesamtanzahl der Sitze	5		

DOKUMENTE UND WARTUNG

Anzahl Schlüssel gesamt	1	Originalschlüssel	Ja
Euro-Aufkleber	Ja	Betriebsanleitung	Ja

GEPRÜFTE AUSSTATTUNG DURCH DEN SACHVERSTÄNDIGEN

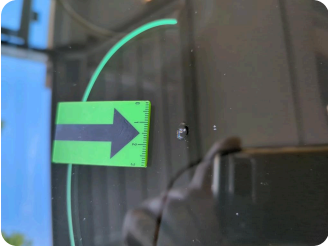
Anhängerkupplungstyp	Anhängerkupplung schwenkbar	Einparkhilfe vorn	Ja	Navigation	Ja
Anzahl der Ladekabel (Normalladung)	0	Elektrisch verstellbare Sitze VL	Nein	Scheinwerfertyp	Scheinwerfer LED
Anzahl der Ladekabel (Schnellladung)	0	Elektrisch verstellbare Sitze VR	Nein	Schiebedach elekt.	Nein
Art des Navigations-Datenträgers	HD	Klimaanlagentyp	Klimaanlage auto.	Sitzheizung vorne	Ja

Dachreling	Ja	Kofferraumabdeckung / Rollo vorhanden	Ja	Tempomat	Ja
Einparkhilfe hinten	Ja	Multifunktionslenkrad	Ja		

BEREIFUNG

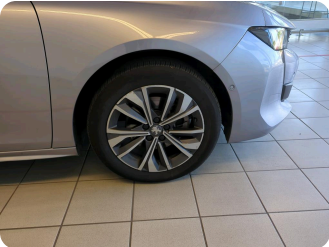
Position	Profiltiefe	Hersteller	Dimension	Reifentyp	Felgenart	Pannensichere Bereifung
Vorne Links	3,0 mm	Dunlop	215/55 R 17 98 W	Ganzjahresreifen	Aluminium	-
Vorne Rechts	3,0 mm	Dunlop	215/55 R 17 98 W	Ganzjahresreifen	Aluminium	-
Hinten Links	5,0 mm	Dunlop	215/55 R 17 98 W	Ganzjahresreifen	Aluminium	-
Hinten Rechts	5,0 mm	Dunlop	215/55 R 17 98 W	Ganzjahresreifen	Aluminium	-

ÄUSSERE SCHÄDEN



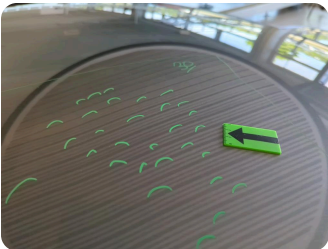
2 | WINDSCHUTZSCHEIBE

Typ	Riss
Schweregrad	>1 cm - 2 cm
Reparaturmethode	Keine Reparatur
Ursache	Bei Inspektion festgestellt
Kommentare: Windschutzscheibe mit Rissbildung in Zone A	



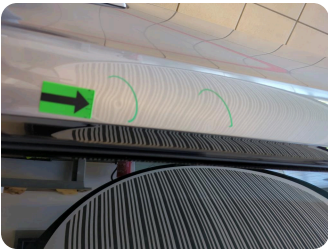
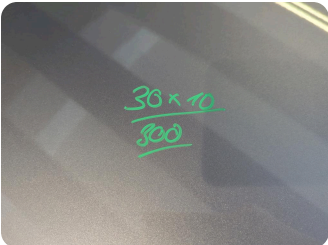
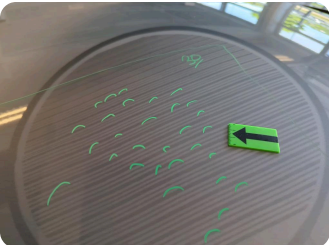
3 | FELGE ALU GLANZGEDREHT VORNE RECHTS

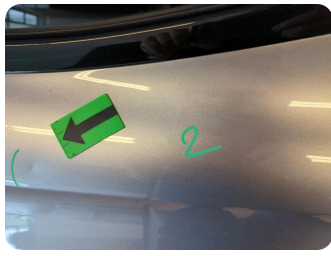
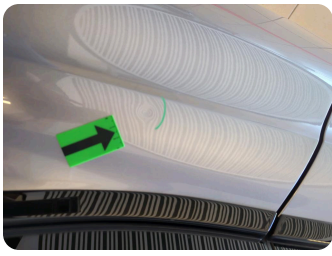
Typ	Kratzer
Schweregrad	>15 cm - 20 cm
Reparaturmethode	Ersetzen
Ursache	Bei Inspektion festgestellt



4 | KAROSSERIE

Typ	Hagelschaden
Schweregrad	Gesamtes Fahrzeug
Reparaturmethode	Keine Reparatur
Ursache	Unfallschaden 1





INNENSCHÄDEN



1 | ZÜNDSCHLÜSSEL

Typ	Fehlt
Schweregrad	Fehlt
Reparaturmethode	Ersetzen
Ursache	Bei Inspektion festgestellt

Geschätzter reduzierter Wert	268,42 €
------------------------------	----------

KOMMENTARE

ALLGEMEINER HINWEIS

WSS Austausch

WSS Austausch, KVA Macadam

WSS Austausch , GA folgt

FAHRZEUGBILDER

