



Expertise

Protokollnummer: 41334200
Auftrags-Nr / Referenz: 25036629
Besichtigungsdatum: 02.09.2025

Hersteller: Peugeot	Modell: 308 SW BlueHDi 130 EAT8 Allure
FIN: VR3FCYHZTNY647639	



Angaben zum Fahrzeug	
Hersteller / Typ / Modell / Ausstattung	
Peugeot 308 SW BlueHDi 130 EAT8 Allure	
Fahrgestellnummer	VR3FCYHZTNY647639
Laufleistung (abgelesen)	62.647 km
Erstzulassung	21.06.2023
Anzahl Halter	1
Leistung / Hubraum	96 kw / 1.499 ccm
Kraftstoffart / Zylinder	Diesel / 3
Getriebe / Anzahl Gänge	Automatik / 8
Antriebsart	Frontantrieb
Fahrzeugart	PKW Kombi
Farbe / Farbcode	Platinum Grau
Türen / Sitze	5 / 5
Polsterart	Stoff/Leder Kombination
Polsterfarbe	Schwarz-Anthrazit
Raucherfahrzeug	Nein



Angaben zum Fahrzeug

Wartungsheft / Nachweis	digitaler Nachweis / vollständig	Restlauf bis Service	25.600 km
Letzte Wartung am / bei	06/2025 bei 55.282 km		
Schlüssel ist/soll	2 / 2	FZG-Dokumente	ZB#2 (B) lag vor (Kopie), ZB#1 (S) lag nicht vor
		BriefNr	GG058164
Vorschaden / Unfall	Keine Feststellbar	Nachlackierung	Keine Feststellbar
Besichtigungsbedingungen	ausreichend	Hubmittel / Grube	ja
Probefahrt	nicht durchgeführt	Motorlauf	durchgeführt
HSN/TSN	1889 / AEI 00038		
Abgasnorm	EURO6;WLTP;AP;PI/CI; M, N1 I	Feinstaubplakette	
zul. Gesamtgewicht	1.950 kg	Leergewicht	

Bereifung

Montierte Bereifung

#	Reifengröße	Reifentyp	Hersteller	Profiltiefe
1)	225/45 R17 94V	Sommerreifen auf Leichtmetall	Michelin	6mm / 6mm
2)	225/45 R17 94V	Sommerreifen auf Leichtmetall	Michelin	6mm / 6mm

Zusatzbereifung

#	Reifengröße	Reifentyp	Hersteller	Profiltiefe
1)	205/55 R16 91H	Winterreifen auf Leichtmetall	Goodyear	7mm / 7mm
2)	205/55 R16 91H	Winterreifen auf Leichtmetall	Goodyear	7mm / 7mm

Ersatz

Typ	Reifengröße	Reifentyp	Hersteller	Profiltiefe
	Tirefit	Ablaufdatum 06/2028		

Legende: Profiltiefenangabe für Reifen links an erster Stelle, für Reifen rechts an zweiter Stelle der Achse in Fahrtrichtung

Ausstattung

Serienausstattung

- Ablagefach: Handschuhfach beleuchtet
- Active Safety Brake (Aktiv tagsüber zwischen 10 und 80 km/h, abhängig vom erfassten Hindernis. Überwachung des Abstands zum vorausfahrenden Fahrzeug per Kamera, bei zu schneller Annäherung an ein vorausfahrendes Fahrzeug oder einen Fußgänger wird der Fahrer über einen Warnton und eine Anzeige im Fahrer infodisplay informiert. Bei Kollisionsgefahr wird die Bremsanlage vorbereitet und gegebenenfalls eine Gefahrenbremsung eingeleitet, um die Folgen einer möglichen Kollision zu minimieren)
- Bordcomputer
- Dekoreinlagen aus Stoff "Texa" für Türverkleidungen und Armaturenbrett
- Drehzahlmesser
- Einparkhilfe hinten, akustisch und visuell
- Elektronisches Stabilitätsprogramm (ESP) (mit ASR (Antriebsschlupfregelung))
- Fernlichtassistent
- Feststellbremse elektrisch
- Frontkollisionswarner
- Gepäckraumrollo
- Getriebe: 8-Stufen-Automatikgetriebe EAT8
- Getränkehalter in der Mittelkonsole
- Heckscheibenwischer
- Infotainmentsystem: PEUGEOT i-Connect Advanced (Infotainmentsystem: bis zu 8 Profile und 2 Smartphones gleichzeitig über Bluetooth, - Bi-Tuner, 6 Lautsprecher (Mittel- und Hochtöner) - Digitaler Radioempfang DAB+ - MP3-fähig - Bluetooth-Freisprecheinrichtung mit Audiostreaming über Bluetooth - 2 USB-C-Anschlüsse vorn - Bedienung am Lenkrad und über Touchscreen - Echtzeitnavigation "by TomTom Services" - Over-The-Air Kartenupdates - Sprachsteuerung OK PEUGEOT für Navigation, Telefon, Klimaanlage und Media)
- LED-Tagfahrlicht
- Lenkrad: Lederlenkrad mit Schaltwippen
- Lichtsensor
- Mittelarmlehne hinten (mit Durchladeklappe)
- Mittelarmlehne vorne
- Multifunktionaler Touchscreen mit 10"-HD-Farbbildschirm (Kapazitiver Bildschirm - Mehrfensterfähig mit Widgets oder Shortcuts)
- Multikollisionsbremse
- Müdigkeitswarner
- Partikelfilter: FAP Rußpartikelfilter Diesel
- Pausenwarner
- Polster: Stoff/Kunstleder
- Regensensor
- ABS (Antiblockiersystem) mit elektronischer Bremskraftverteilung
- Airbags (6) (Fahrer- und Beifahrerairbag - Beifahrerairbag deaktivierbar - Seitenairbags vorn - Vorhangairbags vorn und hinten)
- Außenspiegel elektrisch verstellbar, beheiz- und anklappbar (mit LED-Zugangsbeleuchtung - integrierten LED-Blinkern)
- Außenspiegelkappen in Perla Nera Schwarz
- Berganfahrhilfe
- Blinkleuchten mit Spurwechsel-Tippfunktion
- Bremsleuchte, dritte
- Digitales Kombiinstrument mit hochauflösendem 10"-Bildschirm, einstellbar und individualisierbar
- Eco-LED-Scheinwerfer
- Einparkhilfe vorn, akustisch und visuell
- Fahrmodiswitch (Sport - Normal - Eco)
- Fensterheber elektrisch, vorn und hinten (mit Komfortschaltung und Einklemmschutz)
- Follow-me-home-Funktion (automatisch)
- Frontscheibe aus Verbundglas, geräuschkämmend
- Geschwindigkeitsregelanlage mit Geschwindigkeitsbegrenzer
- Heckscheibe beheizbar
- Heckschürze in Schwarz
- Innenspiegel automatisch abblendbar
- Kartentaschen an den Vordersitzlehnen
- Keyless-System (schlüsselloses Startsystem)
- Kindersicherung hinten
- Klimaautomatik (2-Zonen), mit Aktivkohlefilter (getrennt regelbar für Fahrer und Beifahrer)
- LED-Beleuchtung im Fußraum vorn
- LED-Deckenbeleuchtung vorn (2 Leselampen vorn und hinten)
- LED - Heckleuchten
- Lenkrad: Kleines Multifunktionslederlenkrad unten und oben abgeflacht
- Mirror Screen (Kabellose Übertragung von multimedialen Inhalten und Apps eines kompatiblen Smartphones auf den Touchscreen des Fahrzeugs, über den die kompatiblen Funktionen und Apps direkt bedient werden können - CarPlay (für kompatible iPhone-Modelle von Apple) - Android Auto (für kompatible Smartphone-Modelle mit Android-Betriebssystem))
- Notbremsassistent mit Einschaltautomatik der Warnblinkleuchten
- Peugeot i-Toggles (Bildschirm mit konfigurierbaren virtuellen Tasten für die wichtigsten Funktionen wie Radio, Klimaanlage, Navigationssystem, Fahrzeugeinstellungen, Telefon und Konnektivität)
- Räder: Reifenpannenset (Kompressor + Pannenspray)
- Rückfahrkamera mit 180°-Umgebungsansicht
- Servolenkung, elektrisch
- Sitze: Fahrersitz höhenverstellbar



- | | |
|---|---|
| <ul style="list-style-type: none"> • Reifendruckkontrollsystem • Räder: Leichtmetallfelgen Calgary 17", zweifarbig (Bereifung 225/45 R17 94V) • Seitenscheiben in Reihe 2 und Heckscheibe stärker getönt • Sitze: Beifahrersitz höhenverstellbar • Sitze: Lendenwirbelstütze manuell für Fahrer • Sitze: Rücksitze (3 Dreipunkt-Sicherheitsgurte - Gurtkraftbegrenzer auf den seitlichen Plätzen - Warnleuchte und Warnsignal bei Lösen des Sicherheitsgurtes - Isofix-Kindersitzhalterungen auf den äußeren Sitzen) • Spurhalteassistent mit Lenkeingriff • Steckdose 12 Volt • Stop&Start-Automatik • Türverriegelung automatisch beim Anfahren • Verkehrsschilderkennung (mit Darstellung der Geschwindigkeitsempfehlung im Kombiinstrument) • Zierleisten in hochglänzendem Schwarz an den Seitenfenstern | <ul style="list-style-type: none"> • Sitze: Rücksitzbank und -lehne 40/20/40 geteilt umklappbar (Magic Flat-System mit Bedienelement im Kofferraum) • Sitze: Vordersitze (Dreipunkt-Sicherheitsgurte, mit Gurtblockierern - Gurtstraffer pyrotechnisch und Gurtkraftbegrenzer elektronisch gesteuert - Warnleuchte und Warnsignal bei nicht angelegtem Sicherheitsgurt bzw. Lösen des Sicherheitsgurtes für Fahrer und Beifahrer - Sicherheitsoptimierte Kopfstützen) • Verchromte Dekorauspuffendblenden • Wegfahrsperre • Zentralverriegelung mit Fernbedienung von innen aktivierbar • Zwischenladeboden verstellbar |
|---|---|

Sonderausstattung

- | | |
|--|---|
| <ul style="list-style-type: none"> • Frontscheibe beheizbar • Lackierung: Uni • Paket: Drive-Assist-Paket (Active Safety Brake Plus - Ausparkassistent Rear Cross Traffic Alert - Querverkehrswarner hinten - Automatischer Geschwindigkeitsregler ACC, ink. STOP & GO-Funktion und Erkennung von Stoppschild, Einbahnstraßenschild und Beginn/Ende Überholverbot - Toterwinkelassistent mit großer Reichweite bis zu 75 Meter rückwärts) | <ul style="list-style-type: none"> • Gepäckraumtrennnetz • Lenkrad: Lenkradheizung • Paket: Komfort-Paket (Ergonomischer Komfortsitz auf der Fahrerseite mit AGR- (Aktion Gesunder Rücken) Gütesiegel - Polster: Stoff / Kunstleder Falgo in Schwarz mit Ziernähten in Mint Grün - Neigungsverstellung der Sitzfläche elektrisch - Oberschenkelaufklappung ausziehbar - Lendenwirbelstütze elektrisch auf Fahrer- und Beifahrerseite - Sitzheizung vorn) |
|--|---|

Kurze Sachverständige Feststellungen

Vorgelegte Dokumente	Zum Zeitpunkt der Besichtigung lag die Zulassungsbescheinigung Teil 2 (Brief) vor, die Zulassungsbescheinigung Teil 1 (Schein) lag nicht vor. (Kopie)
FIN-Vergleich	Die Fahrzeug-Identifizierungsnummer (FIN) wurde am Fahrzeug abgelesen und die Übereinstimmung im Verlauf der Besichtigung durch den Unterzeichner mit den vorgelegten Unterlagen festgestellt.
Besichtigung	Die Besichtigungsbedingungen waren zur Beurteilung des Fahrzeuges ausreichend. Zur Untersuchung des Fahrzeuges standen Hubmittel bzw. eine Grube zur Verfügung.
Probefahrt	Es wurde bei der Besichtigung des Fahrzeuges keine Probefahrt/keine Rangierfahrt durchgeführt.
Motorlauf	Ein Probelauf des Motors wurde durchgeführt.

Wertmindernde Faktoren

Nr.	Bauteilgruppe	Beschreibung
1	Motorhaube	Dämmmatte - beschädigt - erneuern
2	Rad/Reifen	Leichtmetallfelge hinten rechts - verkratzt / verschürft - Wertminderung
3	Motor	Motorabdeckung - beschädigt - erneuern
4	Motor	Motor (Lamda-sonde) - beschädigt - Wertminderung
5	Motorhaube	Motorhaube (Verätzungen) - Lackmangel - Oberflächenlack
6	Seitenwand rechts	Seitenwand - Delle / Lackschaden - instandsetzen und lackieren
7	Fahrzeugaufbau	Dach (Verätzungen) - Lackmangel - Oberflächenlack
8	Tür hinten rechts	Tür - verkratzt / verschürft - instandsetzen und lackieren



Gebrauchsspuren

Nr.	Bauteilgruppe	Beschreibung
1	2.Radsatz	2 Leichtmetallfelgen (Nicht im Lieferumfang enthalten) - verkratzt / verschürft - kein Abzug
2	Verglasung	Frontscheibe - Steinschlag - kein Abzug
3	Heckklappe/-tür	Heckklappe - Delle(n) - kein Abzug
4	Verglasung	Frontscheibe - Steinschlag - kein Abzug
5	Karosserie	Karosserie - Kratzer - kein Abzug

Das Fahrzeug weist dem Alter und Einsatz entsprechende Gebrauchsspuren auf.

Auftrag/Auftragsumfang

Es wurde der Auftrag erteilt, ein Verkaufsbericht über das beschriebene Fahrzeug zu erstellen. Dieses beinhaltet folgende Umfänge:

- Beschreibung von kernrelevanten Angaben zum Fahrzeug
- Dokumentation von Ausstattungsmerkmalen
(Lieferung durch Drittdienstleister)
- Dokumentation von Schäden, Mängeln, Fehlteilen
- Dokumentation von Vorschäden, unreparierten Vorschäden, Nachlackierungen
- eine kurze Sicht- oder Funktionsprüfung der Ausstattungsdetails sofern möglich.
(Funktionsprüfungen von Fahrerassistenzsysteme gehören nicht zum Leistungsumfang!)
- eine Fotodokumentation des Fahrzeuges

Grundlage zum Auftrag

Grundlage dieses Produktes stellt der Leitfaden für Fahrzeugrücknahmen und Bewertungen der Alphabet Fuhrpark GmbH dar. Die expliziten Feststellungen im Einzelfall trifft der Sachverständige objektiv im Rahmen der vorgegebenen Standards aufgrund eigener Sachkunde.

Die Fahrzeugbesichtigung erfolgt im demontagefreien Zustand.

Schäden oder Mängel welche erst im Rahmen von Zerlege-/ Diagnosearbeiten oder durch erweiterte Kenntnisse festgestellt werden können, verbleiben im Bereich des Prognoserisikos. Ein erweitertes Risiko besteht durch verschwiegene Mängel welche durch arglistige Täuschung hervorgerufen, und durch den sachverständigen nicht identifizierbar waren.

Schäden oder Mängel, die aus einer normalen Nutzung bzw. Abnutzung des Fahrzeuges entstanden sind, werden gemäß dem zugrunde gelegten Standard akzeptiert.

Ein expliziter Ausweis und eine monetäre Betrachtung der zu erwartenden Merkmale innerhalb des Produktes erfolgten nicht.

Merkmale, welche in ihrer Art und Ausprägung leicht über den üblichen Gebrauch hinausgehen jedoch keine inakzeptable Beschädigung darstellen, werden ggf. unter Gebrauchsspuren dokumentiert und ausgewiesen.

Schäden oder Mängel, welche gemäß dem zugrunde gelegten Standard, nicht mehr einer normalen Nutzung bzw. Abnutzung zugeordnet werden können, werden im Produkt unter Wertmindernde Faktoren aufgelistet.

Je nach Produktspezifikation kann ein monetärer Ausweis erfolgen. Insofern dieses stattfindet können die Kosten zu 100% dargestellt sein oder anteilig gemäß Fahrzeugalter und Laufleistung.

Vorschäden

Am Fahrzeug konnten augenscheinlich keine reparierten Vorschäden festgestellt werden.

Bemerkungen

Weitere Schäden durch Marder möglich.



Abbildung 1: Schräg vorne (links)



Abbildung 2: Schräg vorne (rechts)



Abbildung 3: Schräg hinten (links)



Abbildung 4: Schräg hinten (rechts)



Abbildung 5: Innenraum vorne



Abbildung 6: Innenraum hinten



Abbildung 7: Kombiinstrument



Abbildung 8: Instrumententafel



Abbildung 9: Innenraum 360° Ansicht



Abbildung 10: Laderaum

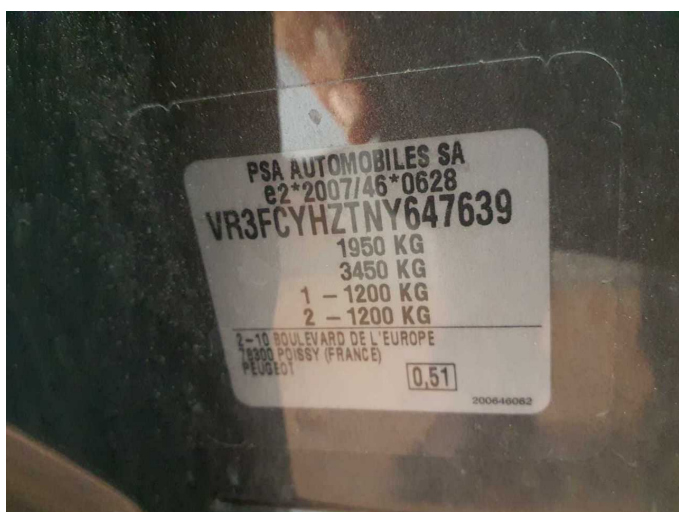


Abbildung 11: FIN



Abbildung 12: Montierte Bereifung



Abbildung 13: Dokumente

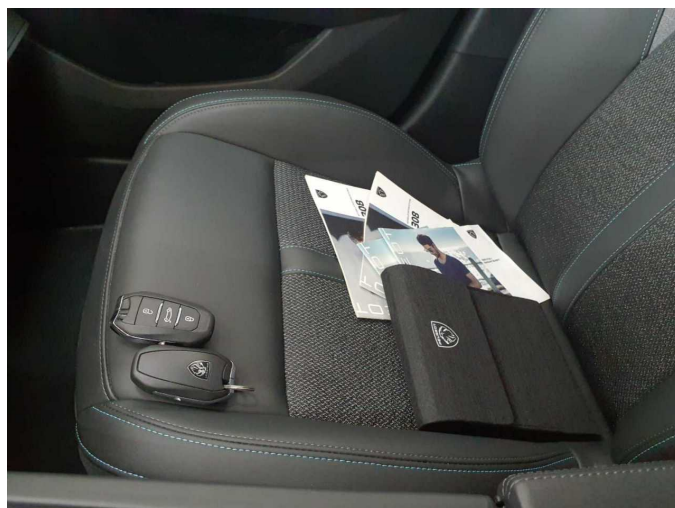


Abbildung 14: Dokumente

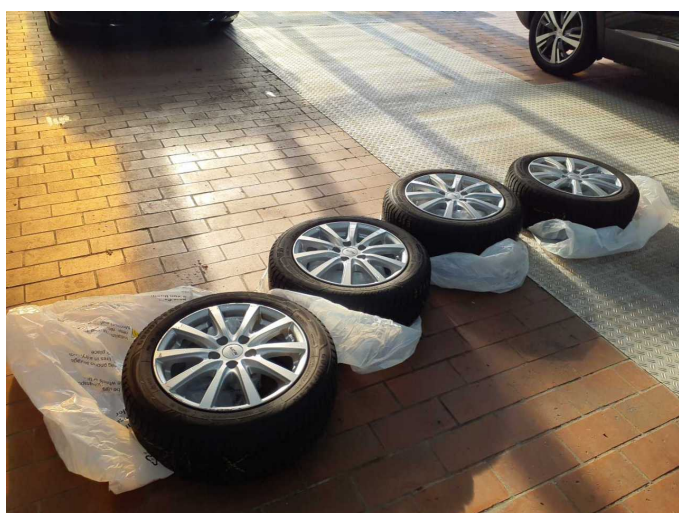


Abbildung 15: Zusatzbereifung



Abbildung 16: Navigation



Abbildung 17: Sonstiges

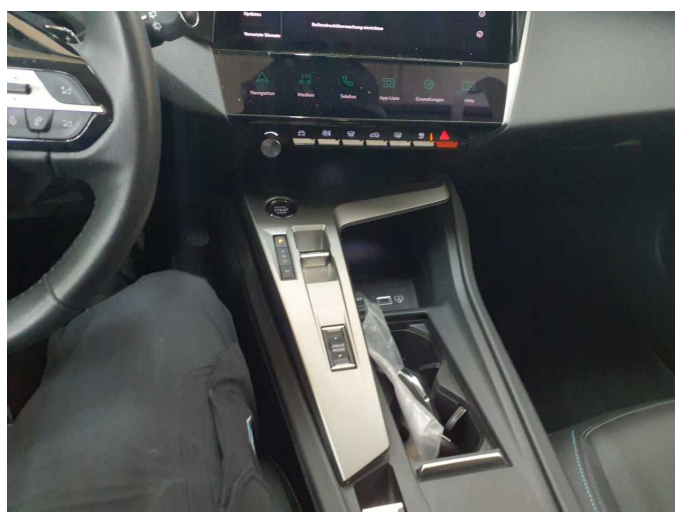


Abbildung 18: Sonstiges



Abbildung 19: Sonstiges

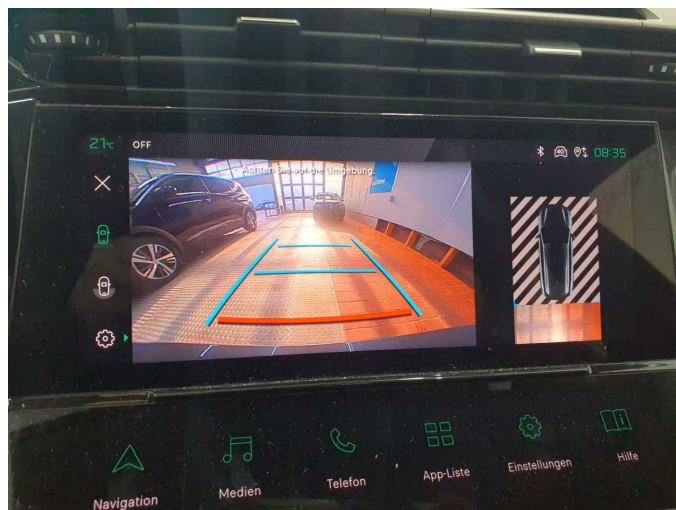


Abbildung 20: Sonstiges



Abbildung 21: Sonstiges



Abbildung 22: Sonstiges

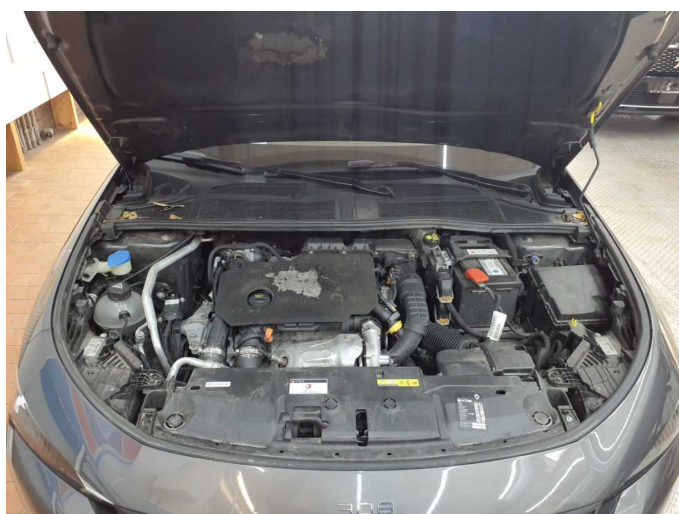


Abbildung 23: Sonstiges



Abbildung 24: Sonstiges

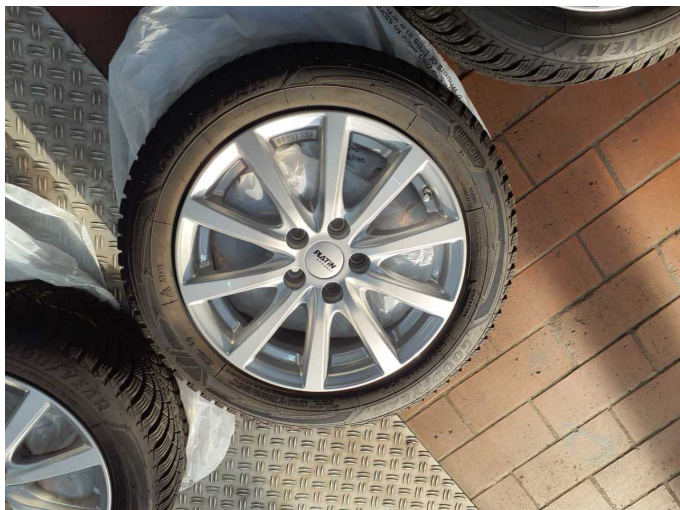


Abbildung 25: Sonstiges



Abbildung 26: Sonstiges

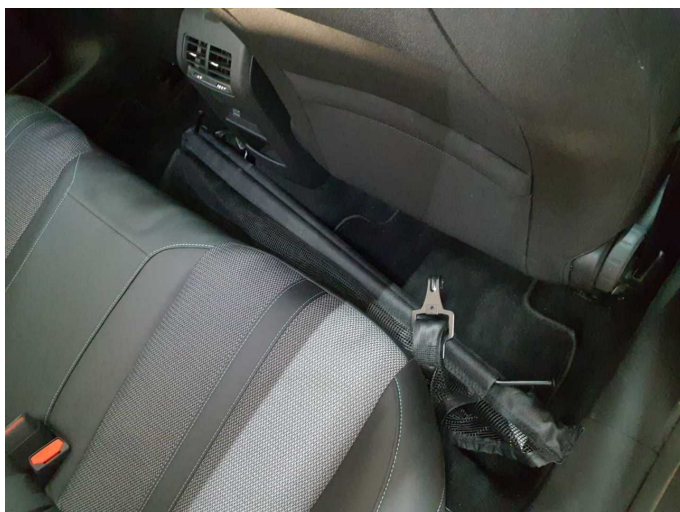


Abbildung 27: Sonstiges

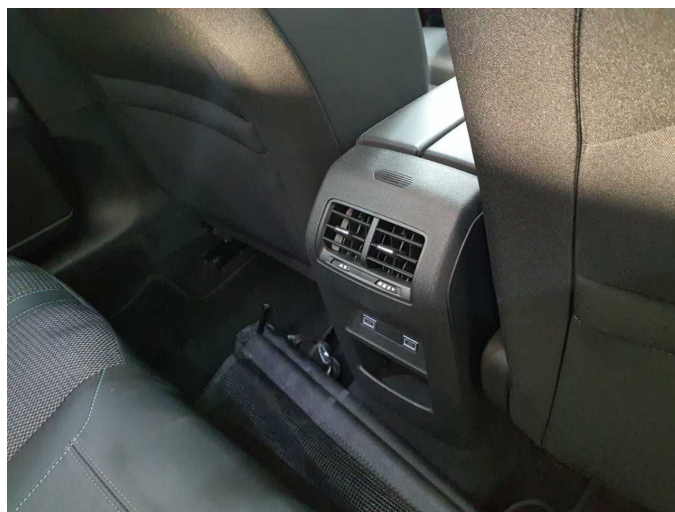


Abbildung 28: Sonstiges



Abbildung 29: Sonstiges



Beschädigung 1: Motorhaube: Dämmmatte - beschädigt - erneuern



Beschädigung 1: Motorhaube: Dämmmatte - beschädigt - erneuern



Beschädigung 2: Rad/Reifen: Leichtmetallfelge hinten rechts - verkratzt / verschürft - Wertminderung



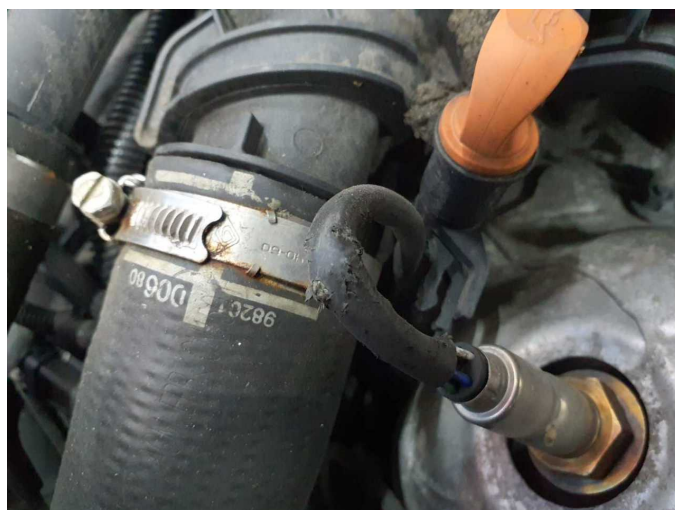
Beschädigung 2: Rad/Reifen: Leichtmetallfelge hinten rechts - verkratzt / verschürft - Wertminderung



Beschädigung 3: Motor: Motorabdeckung - beschädigt - erneuern



Beschädigung 3: Motor: Motorabdeckung - beschädigt - erneuern



Beschädigung 4: Motor: Motor (Lamdasonde) - beschädigt - Wertminderung



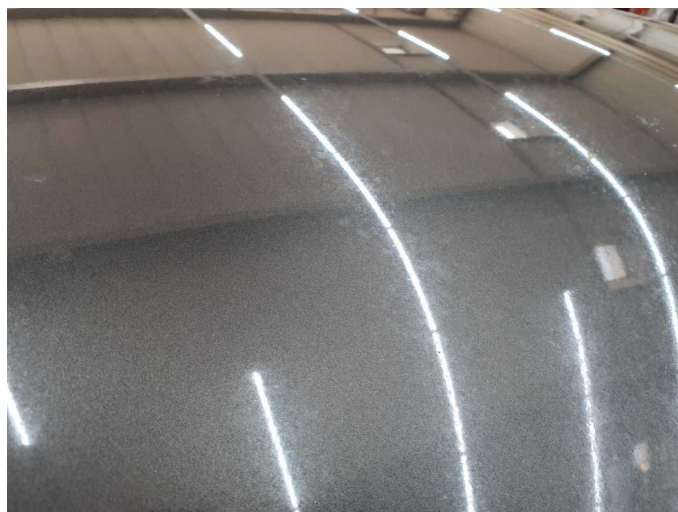
Beschädigung 5: Motorhaube: Motorhaube (Verätzungen) - Lackmangel
- Oberflächenlack



Beschädigung 5: Motorhaube: Motorhaube (Verätzungen) - Lackmangel
- Oberflächenlack



Beschädigung 5: Motorhaube: Motorhaube (Verätzungen) - Lackmangel
- Oberflächenlack



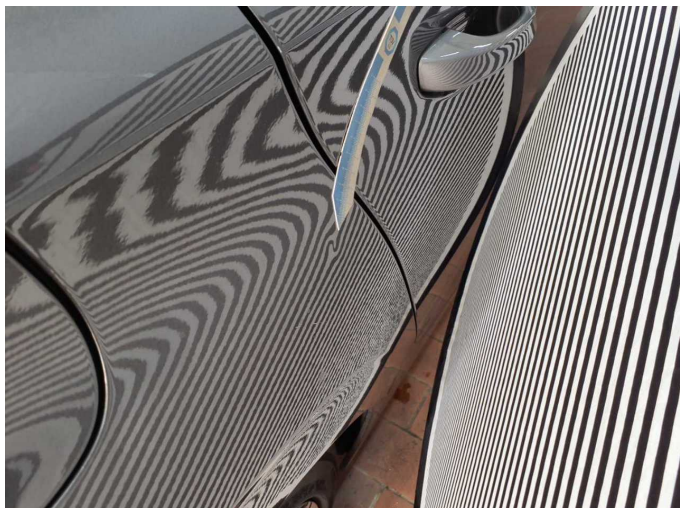
Beschädigung 5: Motorhaube: Motorhaube (Verätzungen) - Lackmangel
- Oberflächenlack



Beschädigung 6: Seitenwand rechts: Seitenwand - Delle / Lackschaden
- instandsetzen und lackieren



Beschädigung 6: Seitenwand rechts: Seitenwand - Delle / Lackschaden
- instandsetzen und lackieren



Beschädigung 6: Seitenwand rechts: Seitenwand - Delle / Lackschaden - instandsetzen und lackieren



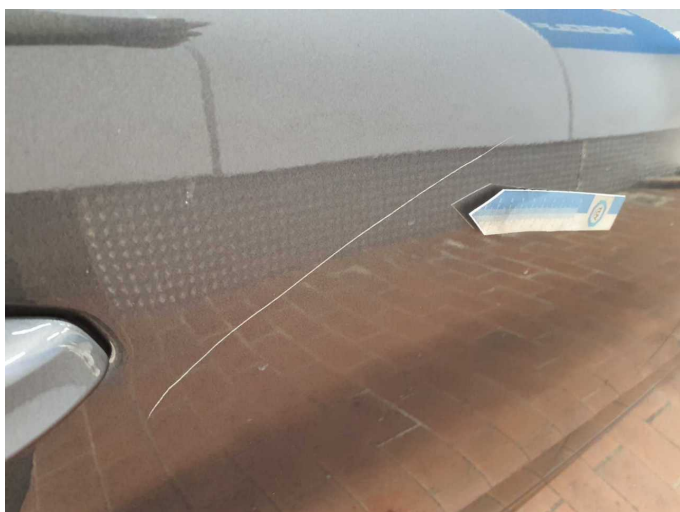
Beschädigung 7: Fahrzeugdach: Dach (Verätzungen) - Lackmangel - Oberflächenlack



Beschädigung 7: Fahrzeugdach: Dach (Verätzungen) - Lackmangel - Oberflächenlack



Beschädigung 8: Tür hinten rechts: Tür - verkratzt / verschürft - instandsetzen und lackieren



Beschädigung 8: Tür hinten rechts: Tür - verkratzt / verschürft - instandsetzen und lackieren



Wartungshistorie

(gemäß Auftraggeber Informationen)

Fahrgestellnummer: WF06XXWPG6LA34597
Hersteller / Modell: FORD FORD Transit Connect 220 L1 LKW S&S Trend

Datum	KM-Stand	Beschreibung
06.12.2024	54.197	Systemtest/Eigendiagnose
24.05.2024	48.421	AU
18.01.2024	44.242	Bremsinspektion vo + hi; Bremsklötze hinten; Bremsklötze vorne; Kraftstofffilter ern; Ladeluftschlauch ern; Luftfiltereinsatz ern; Motoröl b. Wartung; Ölfilter ern; Regelwartungsdienst; Systemtest/Eigendiagnose; Wartung Sonstiges
19.09.2023	39.250	Wartung Sonstiges
10.05.2022	23.407	AU; Bremsflüssigkeit; Bremsflüssigkeit ern; Motoröl b. Wartung; Ölfilter ern; Regelwartungsdienst; Wartung Sonstiges