



Athlon Verkaufsexpertise

| | | | |
|----------------------------|----------------------------|-------------------------|-----------------|
| Kunde : | Athlon Germany KD | Vertragsnummer : | 10170297 |
| Berichtsnummer : | 0000000842041-DE949 | | |
| Amtl. Kennzeichen : | BO-AP 24 | | |

Fahrzeugdaten

Peugeot Partner .

| | | | |
|--------------------------|---------------------------------|-------------------------------|----------------------------|
| Fahrzeug-Ident.-Nr.: | VR3EFBHYBKN511177 | Laufleistung abgelesen: | 109355 km |
| Erstzulassung / Baujahr: | 02.04.2019 / 2019 | Besichtigungsdatum/-ort: | 16.05.2025 Düren |
| Fahrzeugart: | Transporter | Aufbauart: | Kastenwagen |
| KBA-Nr. (HSN/ TSN): | 188//9ABC | Kraftstoff / Emissionsklasse: | Diesel / Euro 6 |
| Getriebe Art: | Schaltgetriebe | Navi.-Datenträger: | Festplattenlaufwerk |
| Hubraum / Leistung: | 1560 ccm / 73 kW (99 PS) | Antriebsart: | - |
| Lackfarbe: | Weiß | Lackart: | Uni |
| Anzahl Schlüssel: | 2 | Polster Art: | Stoff |
| Serviceheft verfügbar: | Digital | Farbe Innenausstattung: | Schwarz |
| Letzter Service km / am: | 77869 / 12.12.2023 | | |

Montierte Bereifung

| | | |
|---------------------------|-----------------------------|--------------------------|
| Reifenart / Felgentyp: | Allwetterreifen | Stahl |
| 1. Achse - links / Zust. | | 195/65/15/95 3 mm |
| 1. Achse - rechts / Zust. | | 195/65/15/95 3 mm |
| 2. Achse - links / Zust. | | 195/65/15/95 3 mm |
| 2. Achse - rechts / Zust. | | 195/65/15/95 3 mm |
| Verkehrssicherheit: | Nicht verkehrssicher | |

Informationen über evtl. nachgelieferte Fehlteile wie z.B. Schlüssel oder Servicehefte finden Sie unter den Ausstattungsdetails in Athloncarsale.

Die Athlon Verkaufsexpertise wurde unparteiisch und nach bestem Wissen und Gewissen erstellt. Die im Athlon Verkaufsexpertise aufgeführten Bilder sind Bestandteil der Fahrzeugbeschreibung, hinsichtlich der Ausstattung und des Fahrzeug-zustandes.



Serienausstattung

- | | |
|--|--|
| <ul style="list-style-type: none"> • Fensterheber elektrisch vorn • Anti-Blockier-System (ABS) • Audiosystem RD 6 (Radio/CD-Player MP3-fähig) mit 6 Lautsprecher • Außenspiegel heizbar, beide • Beifahrereinzelsitz • Elektron. Stabilitäts-Programm (ESP, Bosch) • Fahrassistenten-System Berganfahrhilfe • Geschwindigkeits-Regelanlage (Tempomat) inkl. Geschwindigkeits-Begrenzeranlage • Gummimatten Fahrgast-/Laderaum • Heckflügeltüren ohne Verglasung • Klimaanlage • Lenksäule (Lenkrad) verstellbar • Nebelscheinwerfer • Radstand 2785 mm • Reifendruck-Kontrollsystem • Schadstoffarm nach Abgasnorm Euro 6 • Schiebetür rechts • Servolenkung elektrisch • Sitzbezug / Polsterung Stoff • Start/Stop-Anlage • Türentriegelung automatisch (bei Unfall) | <ul style="list-style-type: none"> • Airbag Fahrerseite • Antriebsart Frontantrieb • Autom. Begleitfunktion der Beleuchtung • Außenspiegel mit Abdeckkappen schwarz • Bordcomputer • Fahrassistenten-System: Auffahrwarnsystem mit Bremsfunktion • Ablagefach über den Sonnenblenden • Getriebe 5-Gang • Gummimatten vorn • Karosserie/Aufbau Kasten • Laderaumtrennwand ohne Fenster • Motor 1,6 Ltr. - 73 kW Blue-HDI FAP • Parkbremse elektrisch • Zentralverriegelung inkl. Türverriegelung automatisch • Rußpartikelfilter • Schaltpunktanzeige • SCR-System (AdBlue-Technologie) • Sitz vorn links höhenverstellbar • Sonderlackierung Schnee-Weiß • Tagfahrlicht • Reifen-Reparaturkit |
|--|--|

Sonderausstattung

- | | |
|---|---|
| <ul style="list-style-type: none"> • Airbag-Paket (4 Airbag) • Einparkhilfe vorn und hinten • Raucher-Paket • Schiebetüren links und rechts mit Verglasung • Sicht-Paket | <ul style="list-style-type: none"> • Außenspiegel elektr. verstell-, heiz- und anklappbar • Laderaumtrennwand mit Fenster • Reserverad in Fahrbereifung • Sicherheits-Paket |
|---|---|

Wir weisen darauf hin, dass die Ausstattungsmerkmale dieser VIN Abfrage nur zu Ihrer Information dienen. Abweichungen sind in Einzelfällen möglich. Basisgrundlage für die Gebotsabgabe, sind in der Bietersoftware aufgeführten Ausstattungsmerkmale. Für einen Defekt von verborgen gebliebenen Schäden im Hinblick auf Elektronik und Mechanik, kann aufgrund des Tatbestandes gewerblicher Handel keine Haftungsübernahme werden.

Durchgeführte Technikprüfung

| | |
|---------------------|---|
| Klimaanlage: | Eine Funktion der Klimaanlage wurde zum Besichtigungszeitpunkt festgestellt. |
| Lichtanlage: | Die Lichtanlage war zum Besichtigungszeitpunkt in Ordnung. |
| Motorlauf: | Ein Probelauf des Motors wurde durchgeführt. Dabei traten keine akustischen und visuellen Mängel auf. |
| Hinweis: | * |

Schaden



Karosserie außen

| | Bauteil | Schaden |
|-----|------------------------------|-------------------|
| 1. | Stoßfänger Vorne | Kratzer |
| 2. | Stoßfänger Vorne | Kratzer |
| 3. | Tür Vorne - Links | 1 Delle |
| 4. | Tür Hinten - Links | Verformt (leicht) |
| 5. | Türeinstieg Vorne - Links | Kratzer |
| 6. | Türeinstieg Vorne - Links | Verformt (leicht) |
| 7. | Tür Vorne - Links | Verformt (leicht) |
| 8. | Seitenwand - Hinten - Links | Verformt (leicht) |
| 9. | Seitenwand - Hinten - Links | Kratzer |
| 10. | Hecktür Links | Verformt (stark) |
| 11. | Hecktür Rechts | Verformt (leicht) |
| 12. | Dach | Nachlackiert |
| 13. | Stoßfänger Hinten | Kratzer |
| 14. | Hecktür Rechts | Nicht In Ordnung |
| 15. | Seitenwand - Hinten - Rechts | Verformt (leicht) |
| 16. | Türeinstieg Hinten - Rechts | Verformt (leicht) |
| 17. | Türeinstieg Hinten - Rechts | Kratzer |
| 18. | Schweller - Rechts | Verformt (leicht) |
| 19. | Schweller - Rechts | Rost |
| 20. | Türeinstieg Vorne - Rechts | Kratzer |



Karosserie innen

| | Bauteil | Schaden |
|--|----------------------|-----------------|
| 21. | Heckklappendichtung | Beschädigt |
|  | Sonstiges | |
| | Bauteil | Schaden |
| 22. | Antenne | Gebrauchsspuren |
| 23. | Motordämmmaterial | Beschädigt |
| 24. | Motorabdeckung | Fehlt |
| 25. | Sitz - Vorne - Links | Gebrauchsspuren |
| 26. | Lenkrad | Gebrauchsspuren |
| 27. | Laderaum | Gebrauchsspuren |

Wir weisen darauf hin, dass das Fahrzeug zusätzlich zu den im Bericht aufgeführten Beschädigungen alters- und laufleistungsbedingte Gebrauchsspuren aufweisen kann, wie sie im normalen Gebrauch unvermeidlich sind (kleine Beulen, Dellen, Kratzer).

Bilddokumentation



Vorne links



Vorne rechts



Hinten links



Hinten rechts



Kombiinstrument



Mittelkonsole



Innen



Kofferraum



Kilometerstand



Felgen



Motorraum



Schlüssel



Sonstiges



Klimaanlage



Tankdeckel



Windschutzscheibe



1. Stoßfänger Vorne
Kratzer



1. Stoßfänger Vorne
Kratzer



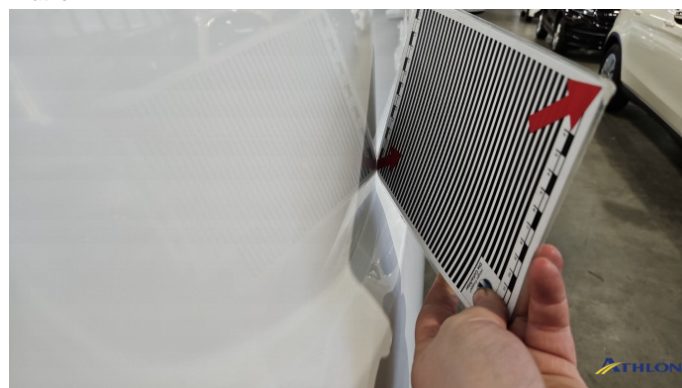
2. Stoßfänger Vorne
Kratzer



2. Stoßfänger Vorne
Kratzer



3. Tür Vorne - Links
1 Delle



4. Tür Hinten - Links
Verformt (leicht)



5. Türeinstieg Vorne - Links
Kratzer



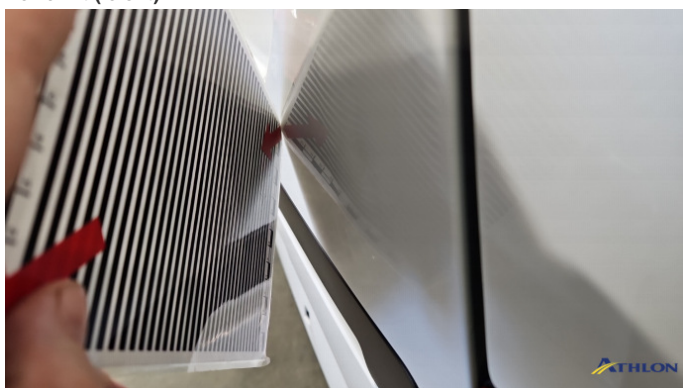
6. Türeinstieg Vorne - Links
Verformt (leicht)



7. Tür Vorne - Links
Verformt (leicht)



8. Seitenwand - Hinten - Links
Verformt (leicht)



8. Seitenwand - Hinten - Links
Verformt (leicht)



9. Seitenwand - Hinten - Links
Kratzer



10. Hecktür Links
Verformt (stark)



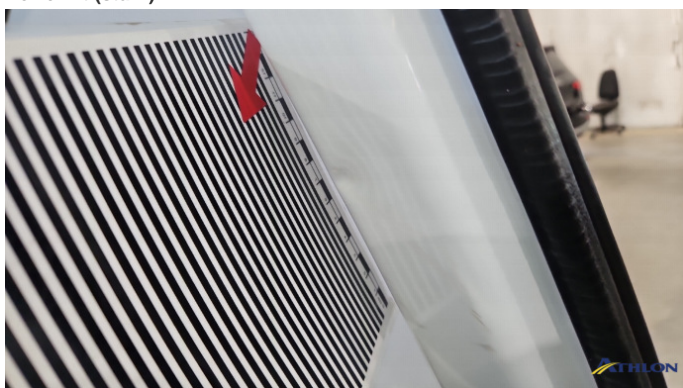
10. Hecktür Links
Verformt (stark)



10. Hecktür Links
Verformt (stark)



11. Hecktür Rechts
Verformt (leicht)



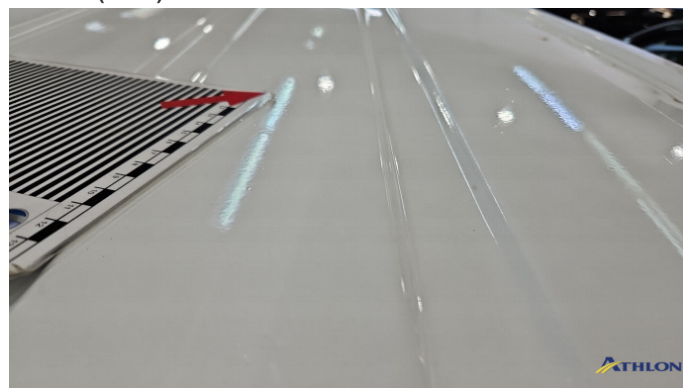
11. Hecktür Rechts
Verformt (leicht)



11. Hecktür Rechts
Verformt (leicht)



12. Dach
Nachlackiert



12. Dach
Nachlackiert



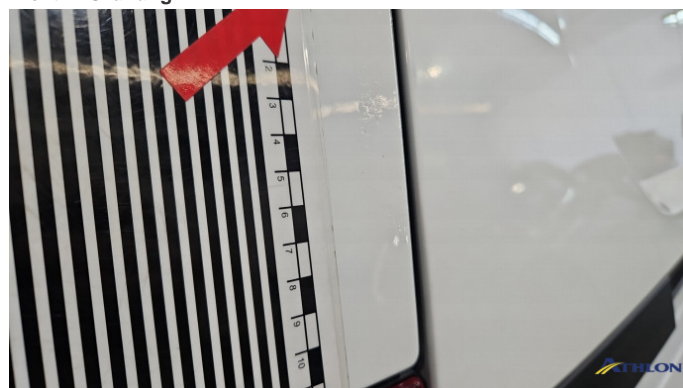
13. Stoßfänger Hinten
Kratzer



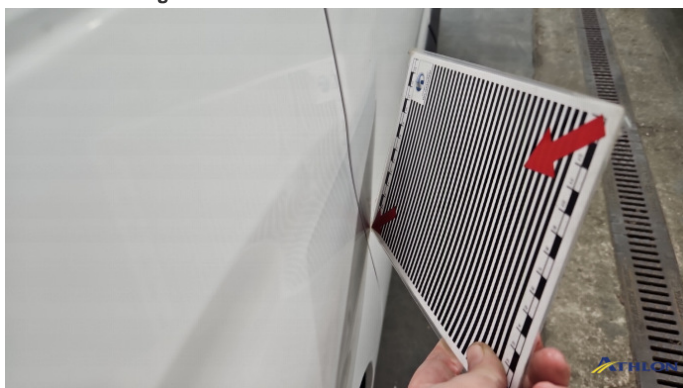
14. Hecktür Rechts
Nicht In Ordnung



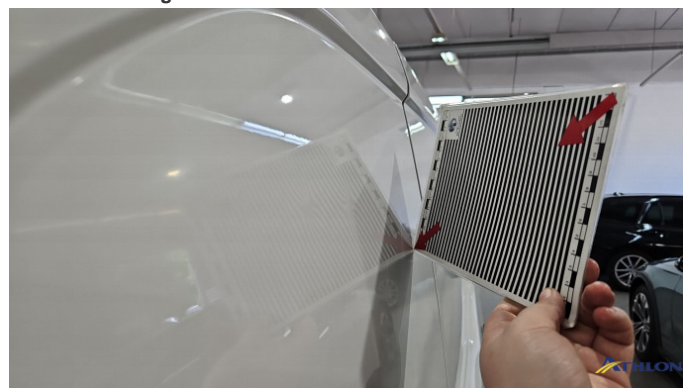
14. Hecktür Rechts
Nicht In Ordnung



14. Hecktür Rechts
Nicht In Ordnung



15. Seitenwand - Hinten - Rechts
Verformt (leicht)



15. Seitenwand - Hinten - Rechts
Verformt (leicht)



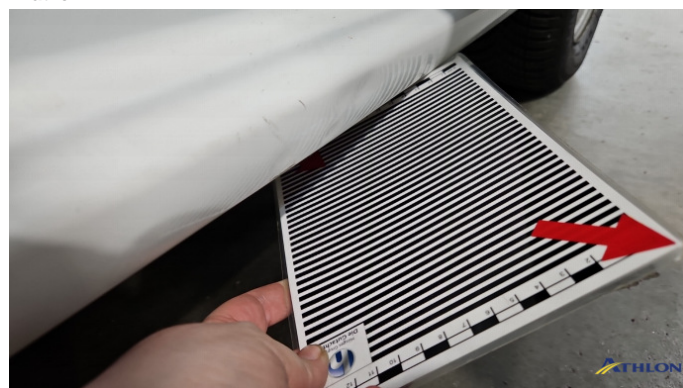
16. Türeinstieg Hinten - Rechts
Verformt (leicht)



17. Türeinstieg Hinten - Rechts
Kratzer



17. Türeinstieg Hinten - Rechts
Kratzer



18. Schweller - Rechts
Verformt (leicht)



19. Schweller - Rechts
Rost



20. Türeinstieg Vorne - Rechts
Kratzer



20. Türeinstieg Vorne - Rechts
Kratzer



20. Türeinstieg Vorne - Rechts
Kratzer



21. Heckklappendichtung
Beschädigt



22. Antenne
Gebrauchsspuren



23. Motordämmmaterial
Beschädigt



25. Sitz - Vorne - Links
Gebrauchsspuren



25. Sitz - Vorne - Links
Gebrauchsspuren



26. Lenkrad
Gebrauchsspuren



27. Laderaum
Gebrauchsspuren



27. Laderaum
Gebrauchsspuren



27. Laderaum
Gebrauchsspuren



27. Laderaum
Gebrauchsspuren



27. Laderaum
Gebrauchsspuren



27. Laderaum
Gebrauchsspuren



27. Laderaum
Gebrauchsspuren



27. Laderaum
Gebrauchsspuren