

Duplikat

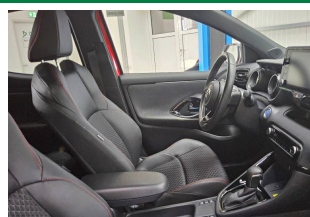
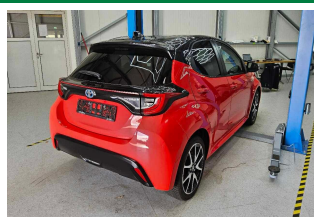
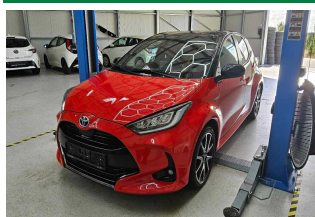
DEKRA Automobil GmbH
Otto-Hahn-Str. 5, 19061 Schwerin

Toyota Kreditbank GmbH
Toyota Allee 5
50858 Köln-Marsdorf

DEKRA Automobil GmbH
Niederlassung Schwerin
Otto-Hahn-Str. 5
19061 Schwerin
Telefon 0385 / 64480-0
Fax 0385 / 64480-901
E-Mail schwerin.automobil@dekra.com

Ansprechpartner:
Robert Dix
Tel. direkt 038564480-0

Zustandsbericht / Minderwertgutachten


Kennzeichen
K MP1174
FIN
VNKKBAC3X0A176005

Vorgang

Kunden-Nr.
Auftraggeber
Ihr Auftrag vom
Besichtigung

0210003742
Toyota Kreditbank GmbH, Toyota Allee 5, 50858 Köln-Marsdorf
04.09.2025, elektronisch.
04.09.2025, 10:00 Uhr, durch Herrn Robert Dix bei Fehrenkötter Transport & Logistik GmbH, Flughafenstr. 1, 19370 Parchim ohne Anwesenheit einer bevollmächtigten Person.
04.09.2025
Eigen-Nr. 5548206466

Bewertet auf
Betrifft

Zusammenfassung

Reparaturkosten gesamt	mit MwSt.	5.919,00 EUR
	ohne MwSt.	4.973,93 EUR
Minderwerte aus Rep.-kosten	mit MwSt.	-5.919,00 EUR
	ohne MwSt.	-4.973,93 EUR

Duplikat

Bemerkungen

Bei der Lackschichtdickenmessung wurden bei mindestens drei Messungen pro Bauteil Lackschichtdicken von 105 µm bis 178 µm festgestellt.

Es wurde eine optische Überprüfung auf Vorschäden und eine Lackschichtdickenmessung vorgenommen. Die augenscheinliche Überprüfung sowie die Lackschichtdickenmessung ergaben keine Hinweise auf Nachlackierungen, Instandsetzungsarbeiten oder reparierte Vorschäden. Die vorgefundenen Besichtigungsbedingungen waren ausreichend. Das Fahrzeug wurde auf einer Hebebühne von unten besichtigt. Bei der Besichtigung wurde eine Fahrprobe in Verbindung mit einem kurzen Probelauf des Motors durchgeführt. Für die Bearbeitung des Vorganges standen folgende Unterlagen zur Verfügung: - Aktenauszug Prüfposition/en: Schadenerweiterung nach Diagnose nicht auszuschließen. 2 Hauptschlüssel, 0 Nebenschlüssel vorgelegt.

Fahrzeugdaten

Erstzulassung	09.07.2021	Fahrzeugart	PKW
Hersteller	TOYOTA	Typ / Verkaufsbez.	Yaris Hybrid 1.5 VVT-i Premiere Edition
Aufbauart	Limousine	Türen	5
Sitzplätze	5	Fahrzeug-Ident.-Nr.	VNKKBAC3X0A176005
HSN / TSN	5013 / AOS	Schlüssel-Nr.	10500730
Km-Stand abgelesen	26559	Energiequelle / Kraftstoff	Hybr.Benzin/E
Zylinderanzahl	3 / Hybridantrieb	Leistung (kW)	68
Hubraum (ccm)	1490	Schadstoffklasse:	EURO6;WLTP;AP;PI/CI; M, N1 I
Antriebsart	Frontantrieb	Getriebe	Automatik /
Felgen	Leichtmetall	Farbe / Farbe	Tokio Rot Fusion / Metallic / Schwarz
Polster / Farbe	Leder / Schwarz		
Es wird unterstellt, dass die Gesamtleistung dem abgelesenen Km-Stand entspricht.			

Räder / Reifen

Achse	Reifenbezeichnung	Hersteller/Typ	Art	Profiltiefe
1 links	205 / 45 R 17 88 V	Falken / Euroallseason AS-210 MFS	A / O	5 mm
rechts	205 / 45 R 17 88 V	Falken / Euroallseason AS-210 MFS	A / O	5 mm
2 links	205 / 45 R 17 88 V	Falken / Euroallseason AS-210 MFS	A / O	6 mm
rechts	205 / 45 R 17 88 V	Falken / Euroallseason AS-210 MFS	A / O	6 mm
Pannenset	Füllflasche haltbar bis 28.04.2027			

A/ Ganzjahres; /O Original;

Serienausstattung

Serie: Ablagefächer in den hinteren Türen, Ablagefächern in den vorderen Türen, Airbag (Seitenairbag), Airbags: Frontairbags für Fahrer und Beifahrer, Airbags: Seitenairbags, Fond, Airbags: Zentralairbags für Fahrer und Beifahrer, Anti-Blockier-System, Aufmerksamkeitsassistent, Außenspiegel beheizbar, Außenspiegel elektr. einstellbar und beheizt, Außenspiegel elektrisch heranklappbar, Berganfahrhilfe (HAC), Bremsleuchte, dritte mit LED-Technik, Dachhimmel in Schwarz, Digitaluhr, Drehzahlmesser, Elektronisches Stabilitätsprogramm (VSC) inkl. Antriebsschlupfregelung (TRC), Fensterheber vorne und hinten elektrisch, Feststellbremse, elektrisch, Follow-me-home-Funktion, Frontscheinwerfer mit Abschaltautomatik, Geschwindigkeitsbegrenzer, Getriebe: Stufenloses Automatikgetriebe, Getränkehalter vorne, Head-up-Display, farbig, Heckleuchten mit LED-Lichtsignatur, Heckscheibe beheizbar, Heckscheibenwischer, Heckspoiler, Innenspiegel automatisch und stufenlos abblendend, Kabelloses Smartphone Ladegerät, Kindersicherung in den hinteren Türen, Klimaautomatik, Kopfstützen: Aktive Kopfstützen vorne (WIL- Schleudertrauma-Schutzsystem), Kopfstützen: hinten (3) höhenverstellbar, LED Lichtsignatur für Frontscheinwerfer und Rückleuchten, LED-Tagfahrlicht,

Dokument

Lackierung: Zweifarbig, Lederschaltknopf, Lenkrad: Lederlenkrad, Lenkrad: Lenkrad höhen- und längsverstellbar manuell, Lenkradbedienung, Leuchtweitenregulierung, manuell, Luftfilter, Mittelkonsole mit Armauflage, Multi-Info-Display-TFT (4,2") Toyota Touch, MyT Connected Services, Nebelscheinwerfer LED, Parkbremse, elektronisch, Pollenfilter, Polster: Teillederausstattung, Privacy Glas, Radio: Multimediaaudiosystem Toyota Touch, Regensensor, Reifendruck-Warnsystem (TPWS), Rücksitzlehne asymmetrisch umlegbar (60:40), Servolenkung elektrisch, Sicherheitsgurte, Sitze: Beifahrersitz höhenverstellbar, Sitze: Fahrersitz höhenverstellbar, Sitze: ISOFIX-Kindersitzbefestigung, Sitze: Sitzheizung Fahrer und Beifahrer, Smart-Key-System mit Start-/Stop Knopf, Steckdose 12 V im Armaturenräger, Telefon: Bluetooth-Freisprecheinrichtung, Telefon: Smartphone-Ladegerät, Telefon: Smartphoneintegration, Toyota Safety Sense, Wegfahrsperrung, Zentralverriegelung mit Fernbedienung, eCall Notrufsystem

Allgemeinzustand und Wartung

Abgesehen von den beschriebenen Schäden/Mängeln weist das Fahrzeug/Objekt einen, bezogen auf Alter und Nutzung, üblichen Gesamtzustand auf.

Wartungsnachweis: lückenhaft
letzte Wartung: am 11.07.2023 bei Kilometerstand 7.148

Nicht akzeptierter Zustand / Ausstehende Reparaturen

Bezeichnung des Schadens / Rep.-Weg	Rep.Kost brutto	Anrechnung	Minderwert in EUR brutto	netto
1. Servicehistorie unvollständig - Service durchführen, erneuern	450	voll	-450	-378,15
2. Reifendruckkontrolle aktiv, prüfen und Befund festlegen, Schadenerweiterung möglich	100	voll	-100	-84,03
3. Windschutzscheibe gerissen, erneuern (Bild 7)	1.346	voll	-1.346	-1.131,09
4. starke Korrosionsbildung Bremse vorne und hinten, erneuern (Bild 22, 23)	1.107	voll	-1.107	-930,25
5. Stoßfänger vorne unterhalb zerkratzt, smart repair (Bild 10)	150	voll	-150	-126,05
6. Felge vorne rechts zerkratzt, smart repair (Bild 11, 12, 13)	300	voll	-300	-252,10
7. Tür vorne rechts zerkratzt, lackieren (Bild 14, 15)	843	voll	-843	-708,40
8. Tür vorne links eingedellt und zerkratzt, instandsetzen (Bild 18, 19, 20)	1.523	voll	-1.523	-1.279,83
9. Stoßdämpfer hinten links ölfeucht, prüfen und Befund festlegen, Schadenerweiterung möglich (Bild 21)	100	voll	-100	-84,03
Rep.Kosten insgesamt / Minderwert	5.919		-5.919	-4.973,93

Akzeptierter Zustand / Gebrauchsspuren

Folgende Schäden sind in Anbetracht des Alters, der Laufleistung und dem Einsatzzweck als Gebrauchsspur einzustufen.

Bezeichnung des Schadens

Felge vorne links verschrammt, (Bild 8, 9)
Felge hinten rechts verschrammt, (Bild 16, 17)
Stoßfänger hinten unterhalb verschrammt,

Duplikat**Hinweise**

Alle Beträge (ausgenommen eines evtl. aufgeführten merkantilen Minderwertes) beinhalten die gesetzliche Mehrwertsteuer. Minderwerte sind brutto und netto ausgewiesen.

Alle systemseitig ermittelten Werte können Auf- oder Abrundungen enthalten.

Der Sachverständige
Robert Dix

Im Rahmen einer Weitergabe oder Veröffentlichung dieses Dokuments, sind die allgemein gültigen datenschutzrechtlichen Grundsätze, insbesondere hinsichtlich der Anonymisierung personenbezogener Daten, zwingend einzuhalten.

Dieses Dokument wurde elektronisch gefertigt und ist auch ohne Unterschrift gültig.

Duplikat

DEKRA Automobil GmbH Niederlassung Schwerin 19061 Schwerin Otto-Hahn-Str. 5
Tel.: 0385 / 64480-0 Fax: 0385 / 64480-901

G U T A C H T E N / K A L K U L A T I O N NR 1247 09.09.2025

FABRIKAT	TOYOTA	YARIS	PREMIERE EDITION TYP-CODE 70 CP 20
AUSSTATTG	2-ZONEN KLIMAAUTOM A-SPIEGEL ELEK/HZB RADIO MIT BILD 8.0 LED-SCHEINWERFER FAH-/BEIF-SITZ HEIZB KEYLESS ENTRY/DRIVE 1490CCM 85/96KW REIFENDRUCKKONTROLLE FRONTANTRIEB DACHSPOILER	VERGL GET (PRIVACY) LEDERLENKRAD 6 LAUTSPRECHER NEBELSCHEINW LED SITZE LEDER KABELLOSES LADEGER HECKWISCHER RUECKFAHRKAMERA SEITENAIRBAG 5-TUERIG	F-HEBER V/H ELEKTR HEAD-UP DISPLAY LED RUECKLEUCHTEN REGENSENSOR BLUETOOTH SYST "START & STOP" NOTRUFASSISTENTSYST I-SPIEG AUT ABBLEND B SCHEIBENBREMSE H

A R B E I T S L O H N ZEITBASIS 10 AW=1 STD PREIS =150.00 EUR/STD

ARB. POS. NR/ LEIT-NR	INSTANDSETZUNGS- / EINZEL- / VERBUNDARBEITEN	AW	ARB.- PREIS
672191)	AUSSENGRIFF TUER V L AUS-/EINBAUEN	2	30.00
671011)	TUERSCHEIBE V L AUS-/EINBAUEN (TUERVERKLDG AUSGEBAUT)	1	15.00
671261)	TUERSCHACHTLEISTE V L AUS-/EINBAUEN	1	15.00
752051	AUSSENSPIEGEL TUER V L AUS-/EINBAUEN UMFASST: TUERVERKLEIDUNG L AUS-/EINBAUEN	4	60.00
1481	TUER V L INSTANDSETZEN	20*	300.00
1000	BATTERIE LADEN BEI FEHLERSPEICHER	2*	30.00
1000	FEHLERCODE AUSLESEN NACH REP.	3*	45.00

L A C K I E R U N G (SYSTEM AZT)

LEIT-NR	ARBEITSGANG - MONT-TEILE AUSGEBAUT	AW	
1481	TUER V L REPARATURLACK ST III	15	
	LACKIER-ZEITKOSTEN	AW	ARB.- PREIS
	FAKTOR 175.00 EUR/STD		
	LACKIERZEIT	15	
	VORBE. METALL-LACKIERUNG	3	
	VORBE. FARBE ANMISCHEN	2	
	VORBE. FARBMUSTER	2	
	GESAMT-LACKIERZEIT 10 AW/STD :	22	385.00
	LACKIER-MATERIALKOSTEN		PREIS
	REPARATURLACKIERUNG		88.45
	MAT-KONST. METALL-LACKIERUNG		54.40
	MAT-KONST. FARBMUSTER		5.20
	SYSTEM AUDATEX	BLATT	1

Duplikat

GUTACHTEN / KALKULATION NR 1247 09.09.2025

ERSATZTEILE PREISSTAND : 01.09.2025 / 01

LEIT-NR	BEZEICHNUNG	TEILE-NR	PREIS
1619	SCHACHTDTG I V L	68172 0D370	75.56
1625	SCHACHTDTG A V L	68210 K0011	31.41
1713	ABDECKFOLIE TUER V L	67832 K0010	134.52

SONSTIGES

LEIT-NR	BEZEICHNUNG	PREIS
1000	KLEINMATERIAL	10.00*

SCHLUSSKALKULATION EUR EUR

ARBEITSLOHN	ZEITBASIS 10 AW = 1 STD		
GESAMT	33 AW X 150.00 EUR/STD	495.00	
GESAMTSUMME ARBEITSLOHN			495.00
NEBENKOSTEN			
SUMME SONSTIGES		10.00	
GESAMTSUMME NEBENKOSTEN			10.00
LACKIERUNG			
ARBEITSKOSTEN		385.00	
MATERIALKOSTEN		148.05	
GESAMTSUMME LACKIERUNG			533.05
ERSATZTEILE		241.49	
GESAMTSUMME ERSATZTEILE			241.49
REPARATURKOSTEN	OHNE MWST.		1 279.54
MWST 19.00 %			243.11
REPARATURKOSTEN	MIT MWST.		1 522.65

ERLAEUTERUNGEN:

E-TEILE-PREISE=UPE D HERST/IMPORT * = ANWENDERANGABEN
E-TEILE-NR NICHT UNBEDINGT BST-NR KN = KEINE ERSATZTEIL-/ARB-POS-NR
)=ZEITANTEILE IN ANDERER POS ENTH ZAX=ZEITERHEBUNG DURCH AUDATEX
(C) ALLE RECHTE AN DER LACK-KALKULATION SIND DER AZT AUTOMOTIVE GMBH
VORBEHALTEN

Duplikat



Bild 1 : Fahrzeug diagonal vorn links



Bild 2 : Fahrzeug diagonal hinten rechts

Duplikat



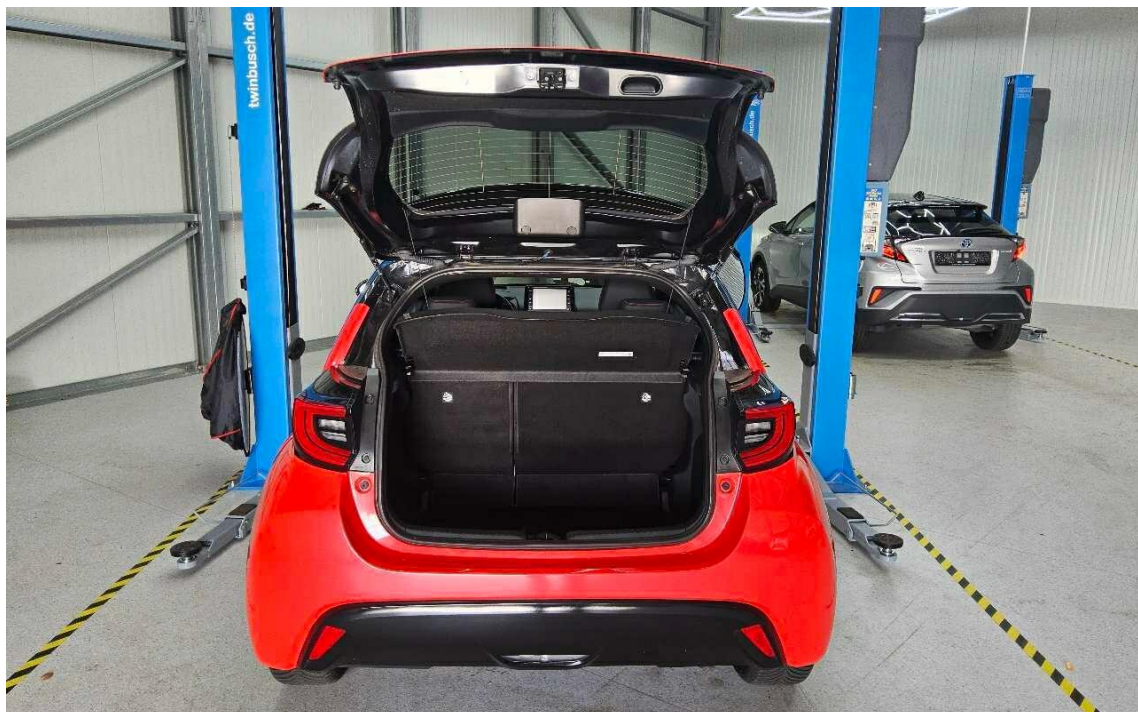
Bild 3 : Fahrzeuginnenraum durch die Beifahrertür



Bild 4 : Kombiinstrument (betriebsbereit) mit Km-Stand

The image shows a black leather wallet with a Toyota logo and the word "TOYOTA" embossed on it. The wallet is open, revealing a collection of Japanese license plates and a set of car keys. The license plates are arranged in a grid-like fashion, with some handwritten text and numbers. The car keys are black and feature the Toyota logo. The background is a dark, textured surface.

Schlüssel, Servicenachweis / Serviceheft (letzter Eintrag)



Kofferraum mit Hutablage

Duplikat

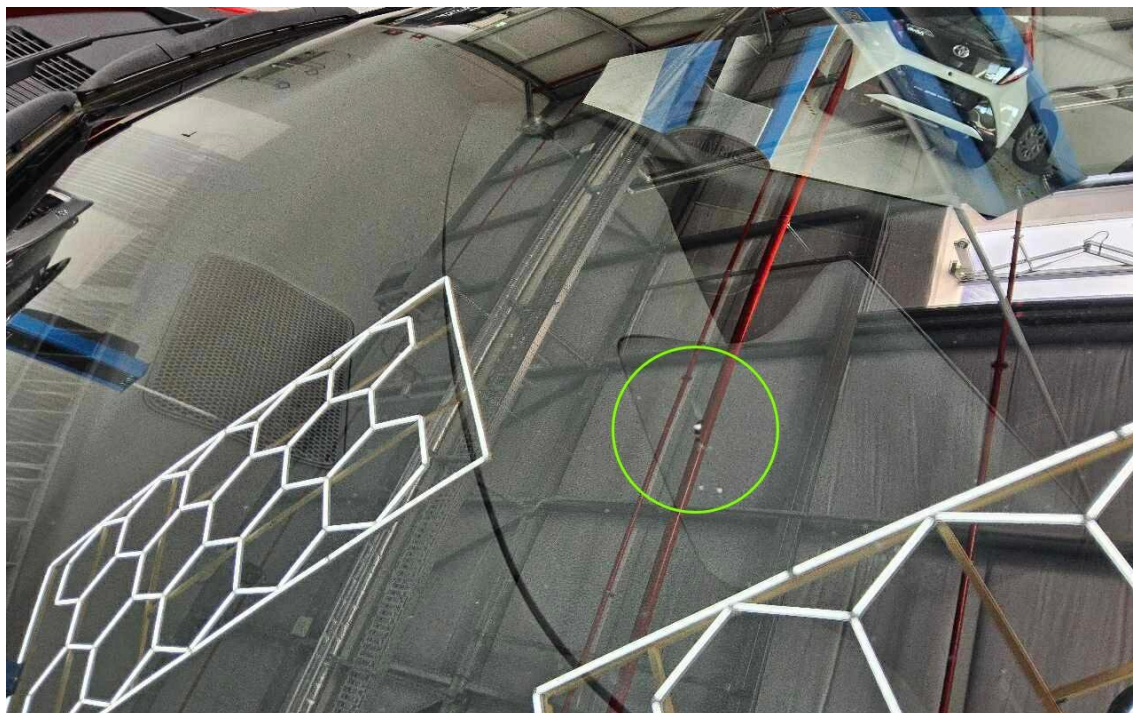


Bild 7 : Windschutzscheibe gerissen



Bild 8 : Felge vorne links verschrammt

Duplikat

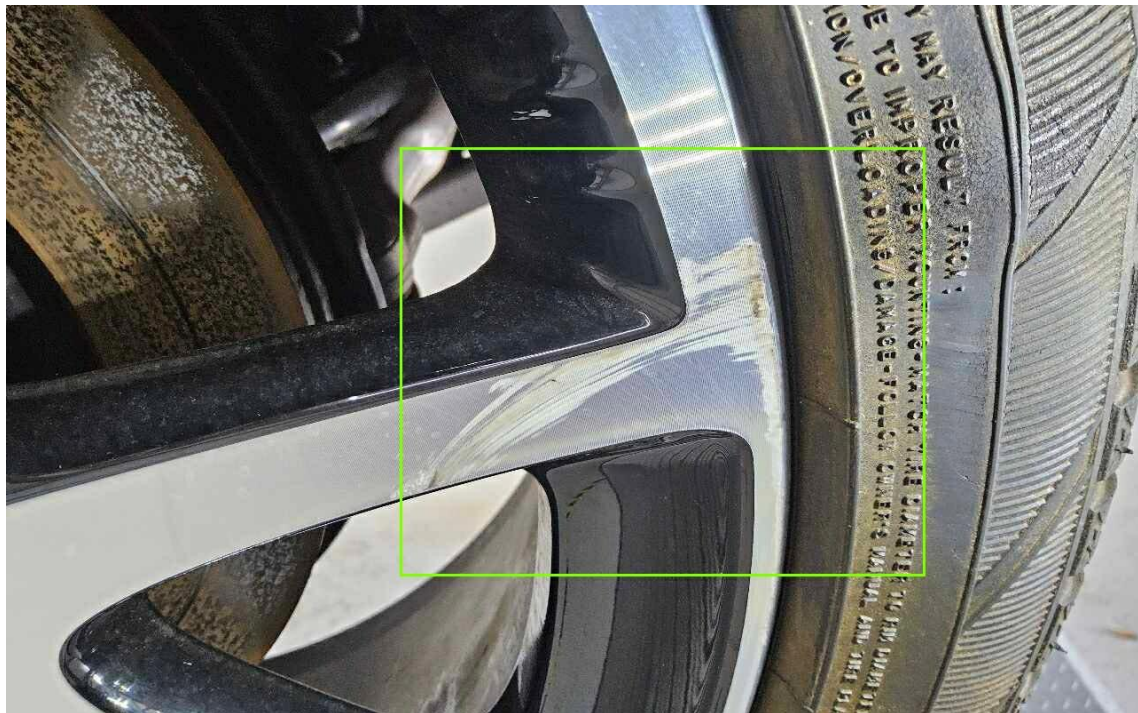


Bild 9 : Felge vorne links verschrammt

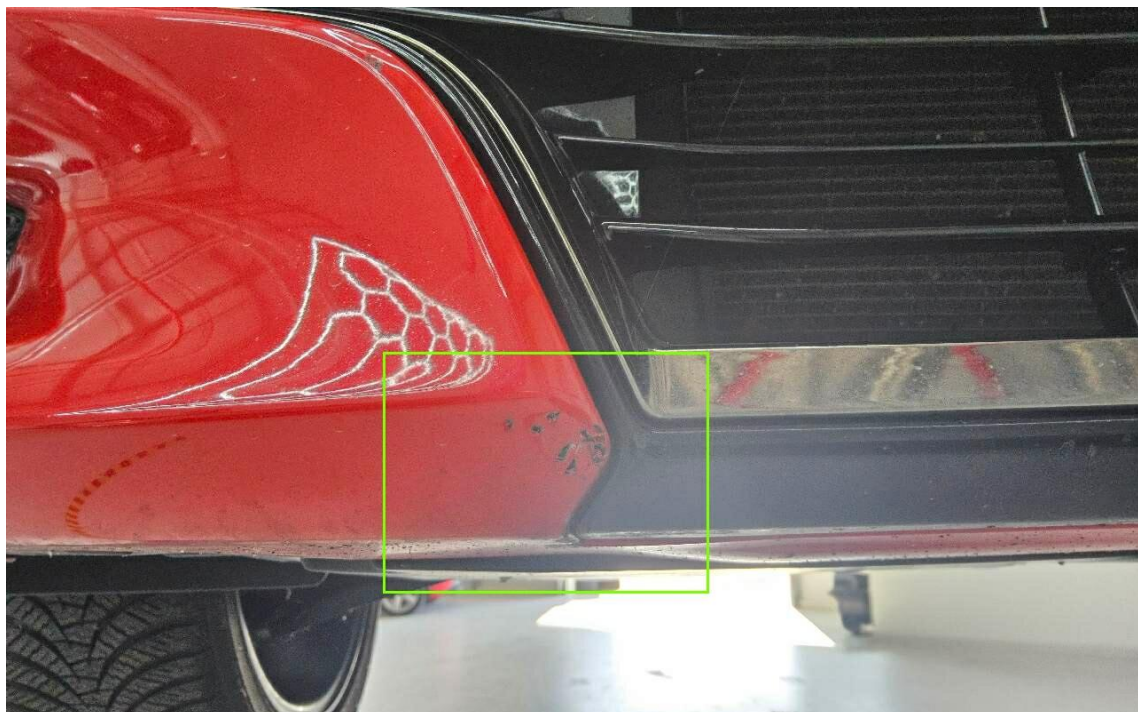


Bild 10 : Stoßfänger vorne unterhalb zerkratzt

Duplikat



Bild 11 : Felge vorne rechts zerkratzt

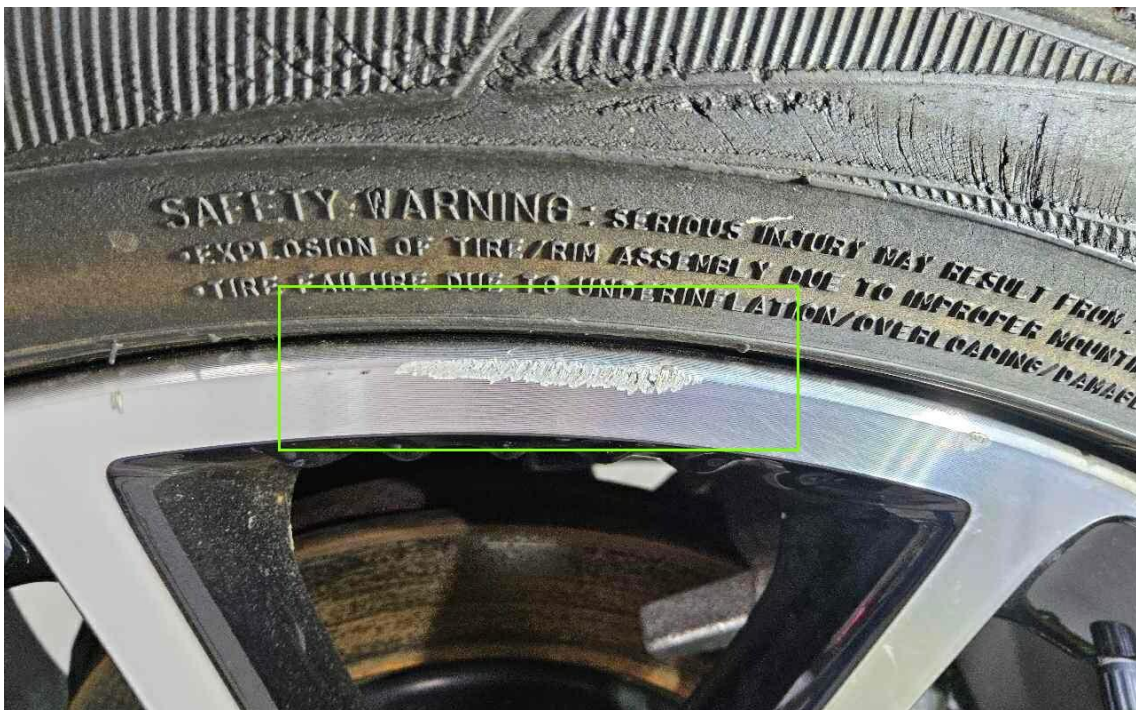


Bild 12 : Felge vorne rechts zerkratzt

Duplikat



Bild 13 : Felge vorne rechts zerkratzt

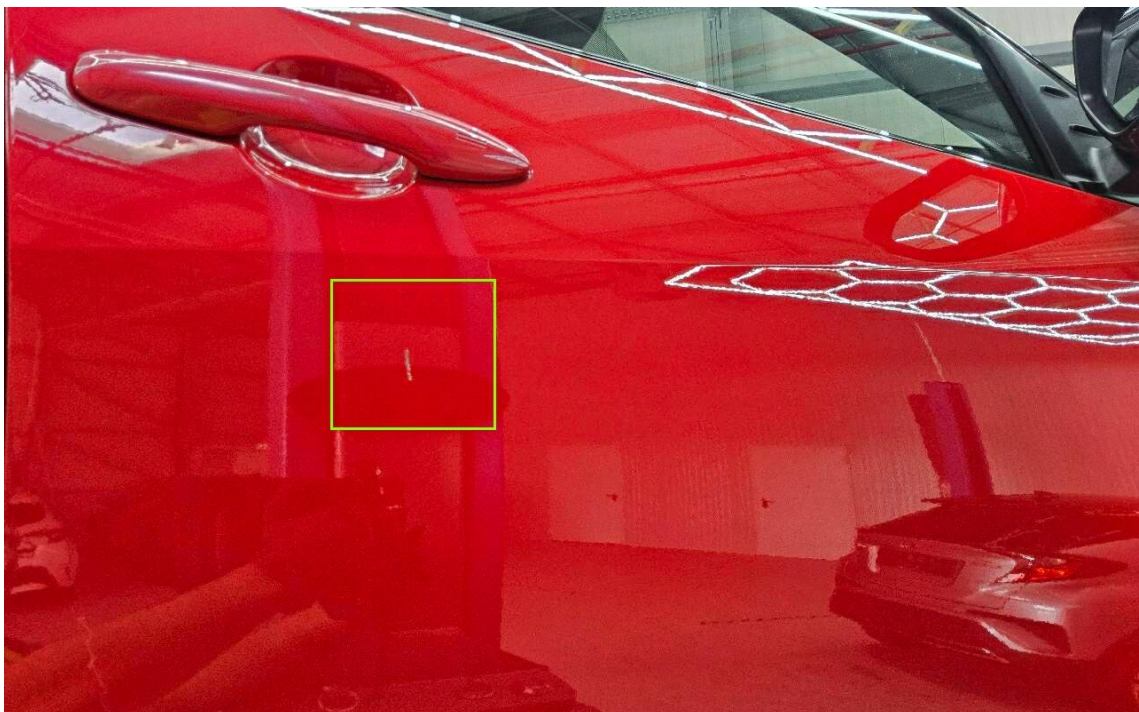


Bild 14 : Tür vorne rechts zerkratzt

Duplikat

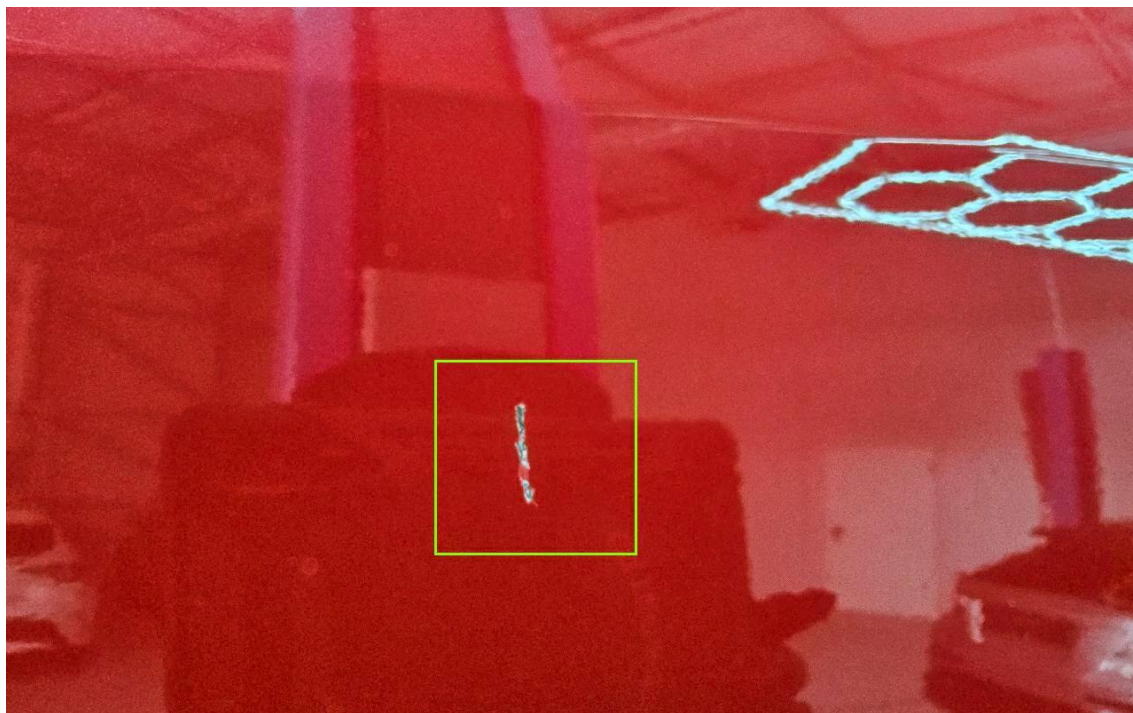


Bild 15 : Tür vorne rechts zerkratzt

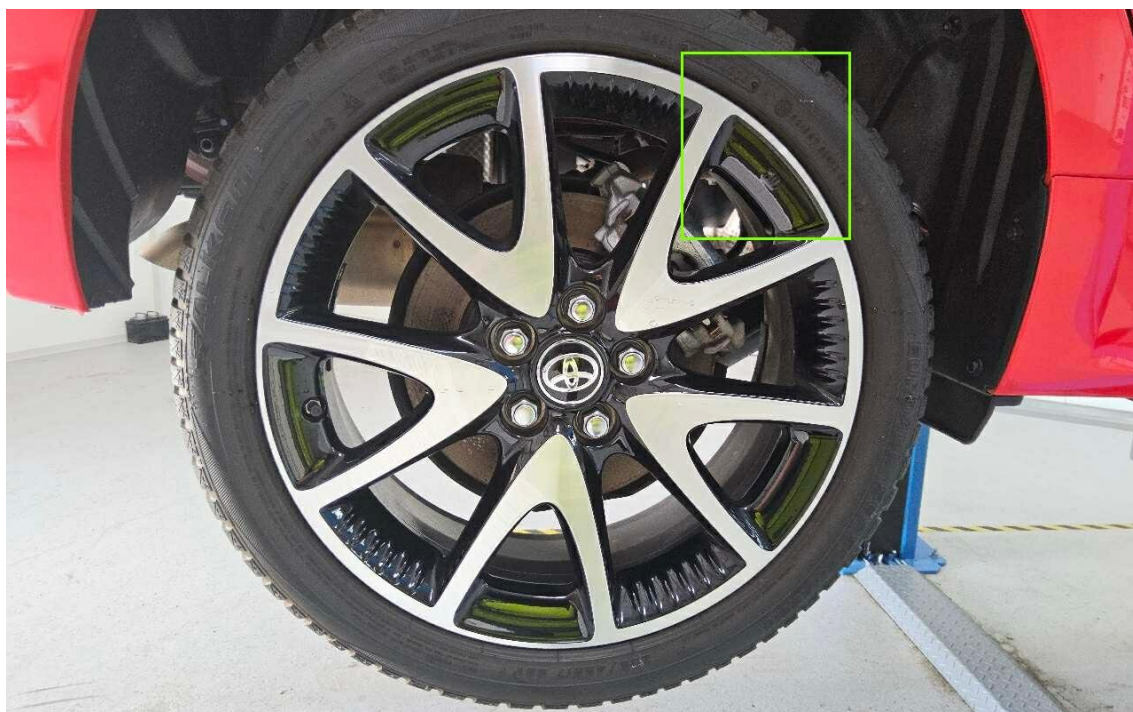


Bild 16 : Felge hinten rechts verschrammt

Duplikat

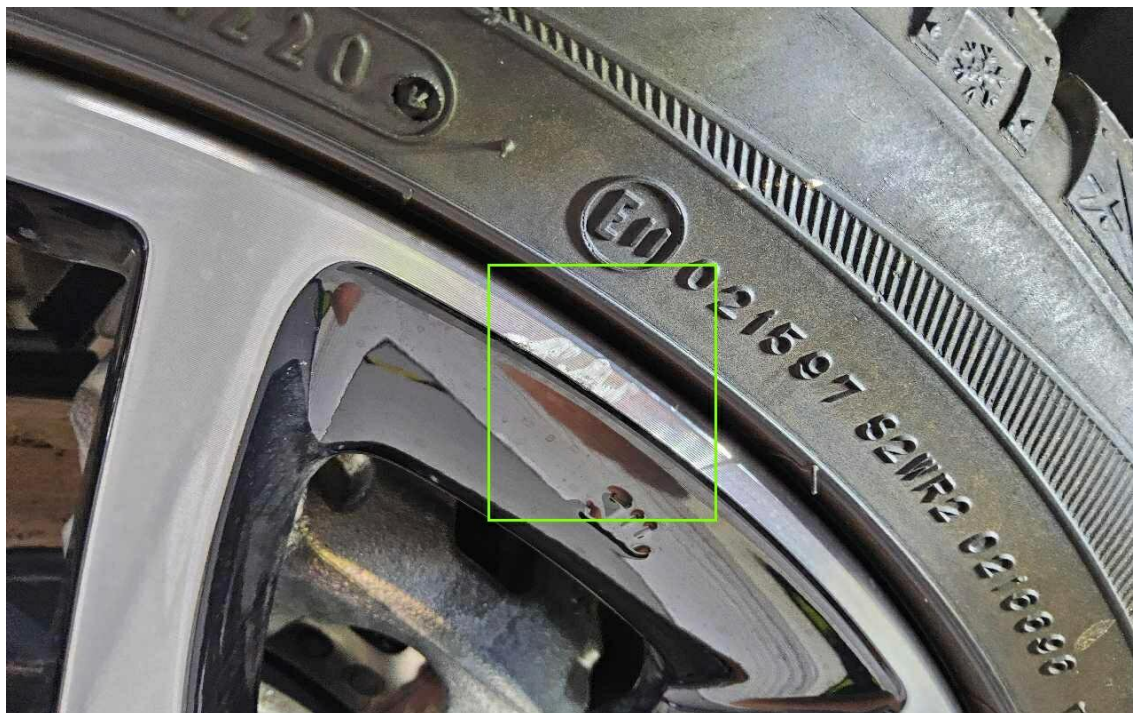


Bild 17 : Felge hinten rechts verschrammt

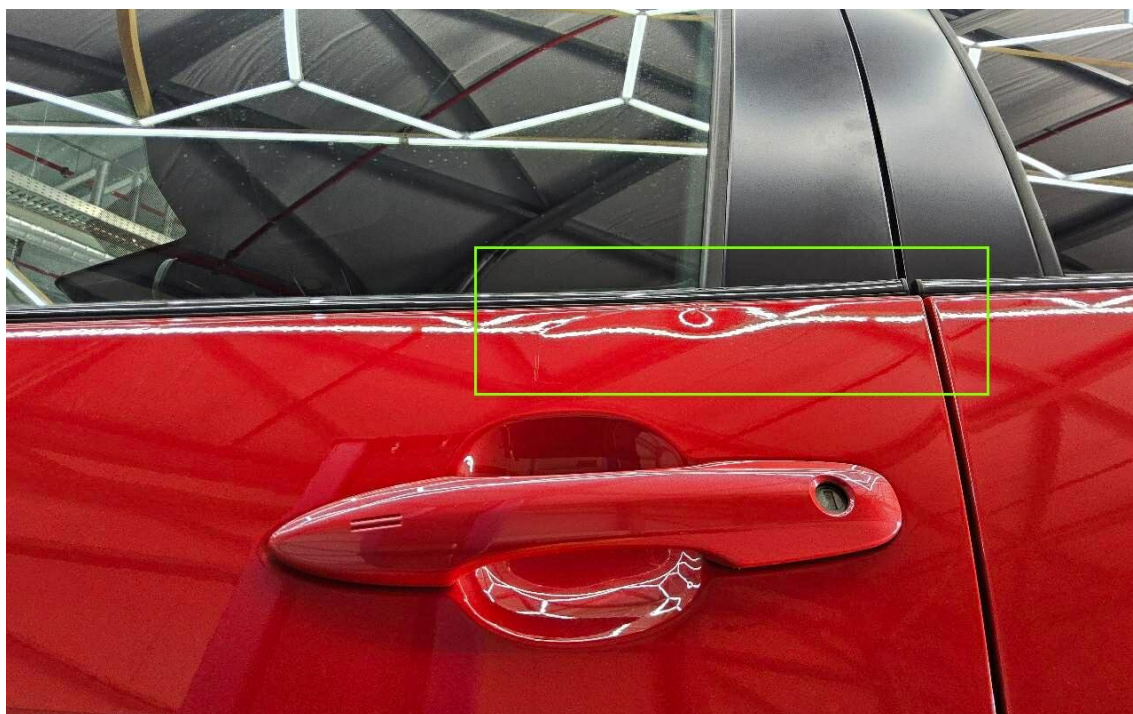


Bild 18 : Tür vorne links eingedellt und zerkratzt

Duplikat



Bild 19 : Tür vorne links eingedellt und zerkratzt



Bild 20 : Tür vorne links eingedellt und zerkratzt

Duplikat

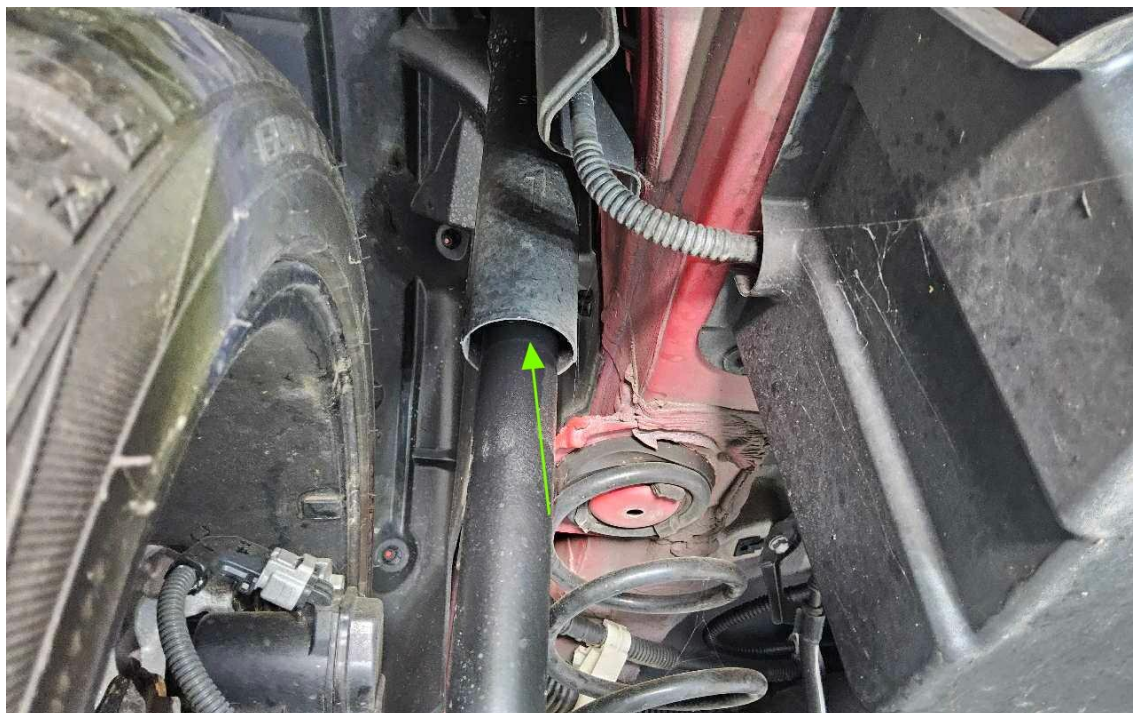


Bild 21 : Stoßdämpfer hinten links ölfeucht

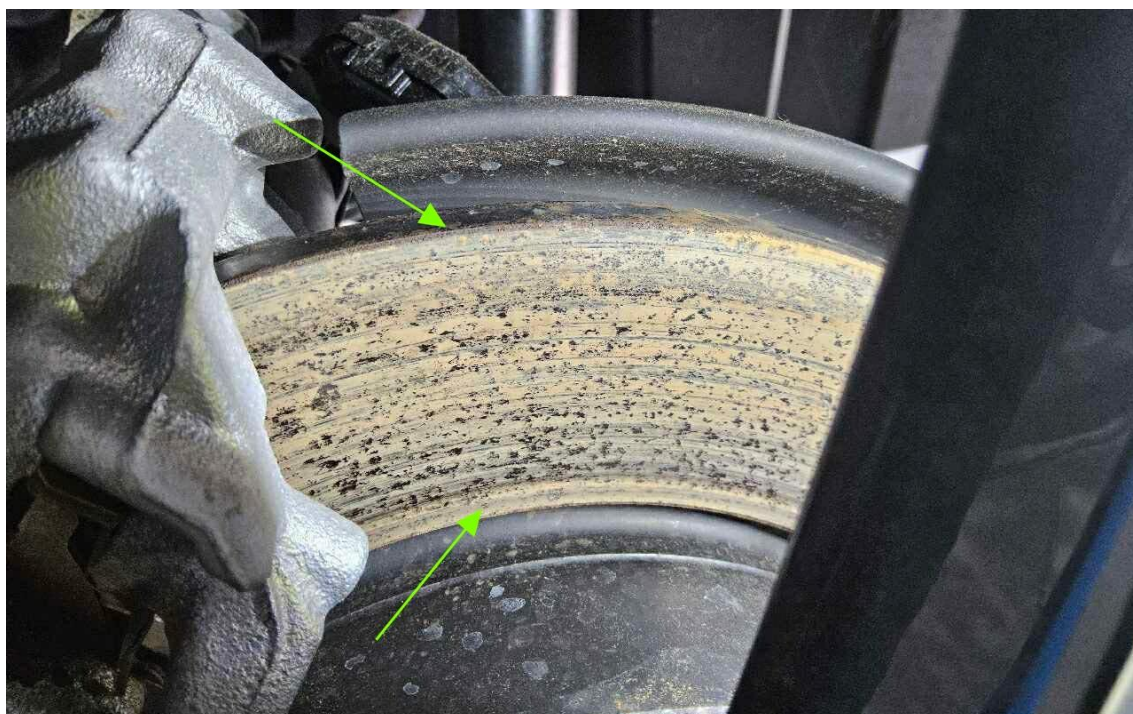


Bild 22 : starke Korrosionsbildung Bremse vorne und hinten

Duplikat



Bild 23 : starke Korrosionsbildung Bremse vorne und hinten