

DEKRA Automobil GmbH
Anton-Ditt-Bogen 1a, 80939 München

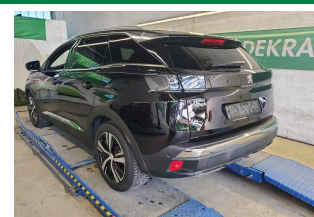
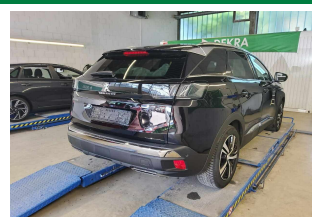
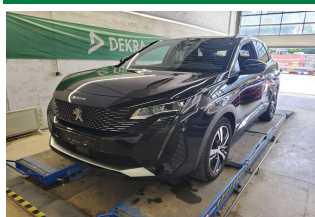
Mobility Concept GmbH
Grünwalder Weg 34
82041 Oberhaching

DEKRA Automobil GmbH
Niederlassung München
Anton-Ditt-Bogen 1a
80939 München
Telefon 089 / 31690-0
Fax 089 / 31690-222
E-Mail
muenchen-nord.automobil@dekra.com



Ansprechpartner:
Christian Steinbauer
Tel. direkt 089 42007-0

Zustandsbericht / Minderwertgutachten



Kennzeichen

M Q2795

FIN

VF3M45GFUMS119940

Vorgang

Kunden-Nr.
Auftraggeber
Ihr Auftrag vom
Besichtigung

0210003894
Mobility Concept GmbH, Grünwalder Weg 34, 82041 Oberhaching
20.06.2025, mündlich.
20.06.2025, 14:15 Uhr, durch Herrn Christian Steinbauer bei DEKRA Automobil
GmbH Rücknahmezentrum München-Lochhausen, Lochhausener Str. 207, 81249
München ohne Anwesenheit einer bevollmächtigten Person.
20.06.2025
Leasing-Nr. 4093323

Bewertet auf
Betrifft

Zusammenfassung

Reparaturkosten gesamt	mit MwSt.	-1.195,00 EUR
	ohne MwSt.	-1.004,20 EUR
Minderwerte aus Rep.-kosten	mit MwSt.	-1.195,00 EUR
	ohne MwSt.	-1.004,20 EUR

Bemerkungen

Diese Dienstleistung wurde entsprechend den Vorgaben des Auftraggebers (Kriterien der fairen Fahrzeugbewertung) erstellt. Im Einzelfall können Abweichungen zum DEKRA Standard vorliegen.

Bei der Lackschichtdickenmessung wurden bei mindestens drei Messungen pro Bauteil Lackschichtdicken von 80 µm bis 850 µm festgestellt.

Es wurde eine optische Überprüfung auf Vorschäden und eine Lackschichtdickenmessung vorgenommen.

Hierbei wurden Nachlackierungen / Instandsetzungs- / Restunfallspuren festgestellt, die nach weitergehender demontagefreier Untersuchung und ohne Anspruch auf Vollständigkeit wie folgt beschrieben werden:

Türe vorne rechts 400
Türe hinten rechts 850
Seitenwand rechts 500

Ohne Kenntnis des tatsächlichen Reparaturaufwandes wurde auf Basis der getroffenen Feststellungen ein merkantiler / technischer Minderwert nach sachverständigem Ermessen angesetzt.

Die vorgefundenen Besichtigungsbedingungen waren ausreichend. Das Fahrzeug / Objekt wurde auf einer Hebebühne von unten besichtigt. Im Rahmen der Fahrzeug / Objektbesichtigung wurde ein Probelauf des Motors durchgeführt.

Bei der Fahrzeugbesichtigung wurde keine Probefahrt durchgeführt.

Für die Bearbeitung des Vorganges standen folgende Unterlagen zur Verfügung: - Fz-Schein/Zul.Beschein. Teil I
2 Hauptschlüssel, 0 Nebenschlüssel vorgelegt.

Fahrzeugdaten

Erstzulassung	02.06.2021	Hersteller	PEUGEOT
Typ / Verkaufsbez.	3008 PureTech 180 Stop & Start GPF EAT8 GT	Aufbauart	Geländewagen
Türen	4	Sitzplätze	5
Fahrzeug-Ident.-Nr.	VF3M45GFUMS119940	HSN / TSN	3003 / AZT
Schlüssel-Nr.	10422344	Km-Stand abgelesen	30354
Nächste HU §29 StVZO	06 / 2026	Energiequelle / Kraftstoff	Benzin
Zylinderanzahl	4 / Reihenmotor	Leistung (kW)	133
Hubraum (ccm)	1598	Schadstoffklasse:	EURO6;WLTP;AP;PI/CI; M, N1 I
Antriebsart	Frontantrieb	Getriebe	Automatik /
Felgen	Leichtmetall	Farbe	Schwarz / 2-Schicht
Polster / Farbe	Teilleder / Schwarz		

Es wird unterstellt, dass die Gesamtleistung dem abgelesenen Km-Stand entspricht.

Räder / Reifen

Achse	Reifenbezeichnung	Hersteller/Typ	Art	Profiltiefe
1 links	225 / 55 R 18 102 V	Pirelli / Cinturato All Season SF2 FSL	A /O	5 mm
rechts	225 / 55 R 18 102 V	Pirelli / Cinturato All Season SF2 FSL	A /O	5 mm
2 links	225 / 55 R 18 102 V	Pirelli / Cinturato All Season SF2 FSL	A /O	5 mm
rechts	225 / 55 R 18 102 V	Pirelli / Cinturato All Season SF2 FSL	A /O	5 mm
Pannenset				

A/ Ganzjahres; /O Original;

zusätzlicher Reifensatz

Reifenbezeichnung	Hersteller/Typ	Art	Profiltiefe
225 / 55 R 18 102 V	Michelin / Primacy 4 FSL	S /O	8 mm
225 / 55 R 18 102 V	Michelin / Primacy 4 FSL	S /O	8 mm
225 / 55 R 18 102 V	Michelin / Primacy 4 FSL	S /O	8 mm
225 / 55 R 18 102 V	Michelin / Primacy 4 FSL	S /O	8 mm

S/ Sommer; /O Original;

Felgen: Holzspeichenrad

Serienausstattung

Serie: ABS (Antiblockiersystem), Active Safety Brake Plus, Airbags (6), Aktiver Toterwinkelassistent, Automatischer Geschwindigkeitsregler ACC mit STOP & GO-Funktion inkl. Spurpositionierungsassistent, Außenspiegel elektrisch anklappbar, Außenspiegel elektrisch verstell- und beheizbar, mit integrierten LED-Blinkern, Außenspiegelkappen Perla Nera Schwarz, Berganfahrhilfe, Blinkleuchten mit Spurwechsel-Tippfunktion, Bordcomputer, Bremsleuchte, dritte, Chromzierleisten im unteren Teil der Türen, Chromzierleisten oberhalb der Seitenfenster, Chromzierleisten unterhalb der Seitenfenster, Dach Black-Diamond-Dach (Dach in Perla-Nera-Schwarz), Dachreling aus Aluminium, Dekoreinlagen aus Alcantara "Grevat" für Türverkleidungen und Armaturentafel, Dekorleiste an der Armaturentafel und in der Türverkleidung in satiniertem Chrom, Digitales Kombiinstrument mit hochauflösendem 12,3"-Bildschirm, einstellbar und individualisierbar, EBV (Elektronische Bremskraftverteilung), ESP (Elektronisches Stabilitätsprogramm) mit ASR (Antriebsschlupfregelung), Einparkhilfe hinten, akustisch und visuell, Einparkhilfe vorn, akustisch und visuell, Fahrmodiswähler (Sport - Normal - Eco), Fensterheber elektrisch, hinten, Fensterheber elektrisch, vorn, Fernlichtassistent, Feststellbremse elektrisch, Follow-me-home-Funktion (automatisch), Frontkollisionswarner, Frontschürze in Chrom-Optik, Full-LED-Scheinwerfer mit Leuchtweitenregulierung automatisch, Fußmatten vorn und hinten, Geschwindigkeitsregelanlage mit Geschwindigkeitsbegrenzer, Getriebe: 8-Stufen-Automatikgetriebe EAT8, Getränkehalter in der Mittelkonsole, Gurte: 3-Punkt-Sicherheitsgurte, Heckscheibe beheizbar, Heckscheibenwischer, Heckspoiler schwarz glänzend, ISOFIX-Kindersitzhalterung, ISOFIX-Kindersitzhalterungen, Innenspiegel automatisch abblendbar, Innenspiegel rahmenlos, Kartentaschen an den Vordersitzlehnen, Keyless-System, Kindersicherung manuell, Klimaautomat (2-Zonen), mit Aktivkohlefilter, Kopfstützen (2) vorn, Kopfstützen (3) hinten, LED-Ambientebeleuchtung im Fußraum vorn, LED-Beleuchtung in Blau an der Türverkleidung und dem Getränkehalter, LED-Deckenleuchte und LED-Leselampen, LED-Heckleuchten mit 3D-Effekt, LED-Tagfahrlicht und LED-Blinklicht vorn, Lackierung: Celebes Blau, Lenkrad: Multifunktions-Lederlenkrad, Lichtsensor, Make-up-Spiegel, Mittelarmlehne hinten mit Durchladeklappe, Mittelarmlehne vorn, zweiteilig, mit Staufach, beleuchtet und klimatisiert, Müdigkeitswarner, Navigationssystem: 3D-Navigationssystem NAC, Nebelscheinwerfer, Notbremsassistent mit Einschaltautomatik der Warnblinkleuchten, Partikelfilter: OPF Ottopartikelfilter, Pedalerie in Aluminium und Einstiegsleisten in Edelstahl, Peugeot Connect Box, Polster: Alcantara/Kunstleder in Schwarz, Radio: Audioanlage RCC, Radiozubehör: Digitaler Radioempfang DAB +, Radiozubehör: Dual-USB-Anschluss, Radiozubehör: Mirror Screen, Regensensor, Reifendruckkontrollsystem, Räder: Leichtmetallfelgen "Detroit" 18", zweifarbig mit Schwarz, Räder: Reifenpannenset (Kompressor + Pannenspray), Rückfahrkamera mit 180°-Umgebungsansicht, Rücksitzlehne 40/60 geteilt und automatisch umklappbar, Bedienelement im Kofferraum, Schaltwippen am Lenkrad, Schlüsselloses Startsystem, Seiten- und Heckscheibe stärker getönt, Servolenkung, elektrisch, Sitze: Beifahrersitz höhenverstellbar, Sitze: Beifahrersitz umklappbar, Sitze: Fahrersitz höhenverstellbar, Sitze: Lendenwirbelstütze manuell, für Fahrersitz, Spurhalteassistent, mit Lenkeingriff, Steckdose (3) 12 Volt, Steckdose: Dual-USB-Anschluss (Typ A) in Reihe 2, Stop&Start-System, Türverriegelung automatisch beim

Anfahren, Verkehrsschilderkennung, Verzurrsen im Kofferraum 4 Stück, Wegfahrsperre, Zentralverriegelung von innen aktivierbar mit Funkfernbedienung

Sonderausstattung

Code	Bezeichnung
MO02	Heckklappe sensorgesteuert
0MM0	Lackierung: Sonderlackierung Metallic
WY18	Paket: Easy-Paket
WACM,	Sitze: Sitzheizung vorn
WA	
TJ01	Warndreieck

Allgemeinzustand und Wartung

Abgesehen von den beschriebenen Schäden/Mängeln weist das Fahrzeug/Objekt einen, bezogen auf Alter und Nutzung, üblichen Gesamtzustand auf.

Wartungsnachweis: vollständig
letzte Wartung: am 27.06.2024 bei Kilometerstand 24.078

Nicht akzeptierter Zustand / Ausstehende Reparaturen

Bezeichnung des Schadens / Rep.-Weg	Rep.Kost brutto	Anrechnung	Minderwert in EUR brutto	netto
1. Türe hinten rechts Reparatur Spuren, instandsetzen (Bild 15, 16, 17, 18)	1.045	voll	-1.045	-878,15
2. Türe vorne rechts eingedellt, drücken (Bild 19)	150	voll	-150	-126,05
Rep.Kosten insgesamt / Minderwert	1.195		-1.195	-1.004,20

Akzeptierter Zustand / Gebrauchsspuren

Folgende Schäden sind in Anbetracht des Alters, der Laufleistung und dem Einsatzzweck als Gebrauchsspur einzustufen.

Bezeichnung des Schadens

Innenraum diverse Kratzer,
Dach lackierung Umweltschaden,
Frontscheibe Steinschlag,
Motorhaube lackierung Steinschlag,
Stoßfänger vorne lackierung zerkratzt,
Kotflügel links lackierung Steinschlag,
Felge vorne links zerkratzt,
Türe hinten links eingedellt,
Stoßfänger hinten lackierung zerkratzt,
Heckschürze zerkratzt,
Heckklappe lackierung zerkratzt,
Frontspoiler zerkratzt,
Unterbodenverkleidungen zerkratzt,

Hinweise

Alle Beträge (ausgenommen eines evtl. aufgeführten merkantilen Minderwertes) beinhalten die gesetzliche Mehrwertsteuer. Minderwerte sind brutto und netto ausgewiesen.

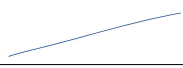
Alle systemseitig ermittelten Werte können Auf- oder Abrundungen enthalten.

Der Sachverständige
Christian Steinbauer

Im Rahmen einer Weitergabe oder Veröffentlichung dieses Dokuments, sind die allgemein gültigen datenschutzrechtlichen Grundsätze, insbesondere hinsichtlich der Anonymisierung personenbezogener Daten, zwingend einzuhalten.

Dieses Dokument wurde elektronisch gefertigt und ist auch ohne Unterschrift gültig.

Die ausgeführte Fahrzeugdokumentation sowie der dokumentierte Fahrzeugzustand wurden von folgenden Personen geprüft und bestätigt.

Fahrer, der das Fahrzeug abstellt / übergibt / abliefert		
20.06.2025	.	
Datum	Name in Druckbuchstaben	Unterschrift
DEKRA Sachverständiger		
Datum	Name in Druckbuchstaben	Unterschrift
Empfänger / Spediteur / Abholer / Bevollmächtigter des Autohauses		
Datum	Name in Druckbuchstaben	Unterschrift