



PEUGEOT 308 SW

VIN	VF3LCYHZKMS158546
Immatriculation	GA-084-FW
Kilométrage	74 775 km
Première immatriculation	24/06/2021
Couleur carrosserie	Gris Clair

DÉTAILS DE L'INSPECTION

Date de l'inspection	23/04/2025 12:02:19	Lieu de l'inspection	BCA BOUCHAIN
----------------------	---------------------	----------------------	--------------

INFORMATIONS SUR LE VÉHICULE

VIN	VF3LCYHZKMS158546	Modèle	308 SW
Kilométrage	74 775 km	Nbre sièges	5
Type de carrosserie	Break	Transmission	Avant
Nbre portes	5	Couleur intérieur	Noir
Première immatriculation	24/06/2021	Couleur carrosserie	Gris Clair
Carburant	Diesel	Catégorie	Vehicule particulier
Marque	PEUGEOT		

DOCUMENTS ET CLÉS

Carnet d'entretien	Oui	Nbre clés télécommandes	1	Certificat immatriculation (original)	Non
Nbre clés total	1	Manuel d'utilisation	Oui	Certificat immatriculation (original)	N/A

OPTIONS

Batterie fonctionnante	Oui	GPS	Oui	Niveau carburant	25
Cache bagages	Oui	Kit réparation	Oui	Stockage GPS	Oui
Camera de recul	Oui	Moteur fonctionnant	Oui	Véhicule roulant	Oui
Compresseur	Oui	Nature de peinture	Metallisé		

DOMMAGES EXTÉRIEURS



2 | PNEUS

Type	Sans dégâts
Mode de réparation	Acceptable



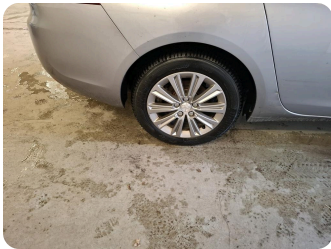
3 | JANTE ALUM. AVG

Type	Griffe(s)
Mode de réparation	Acceptable



4 | JANTE ALUM. ARG

Type	Griffe(s)
Mode de réparation	Acceptable



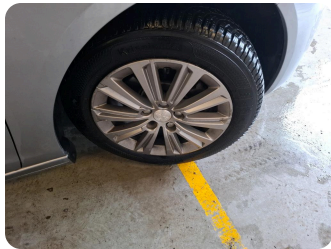
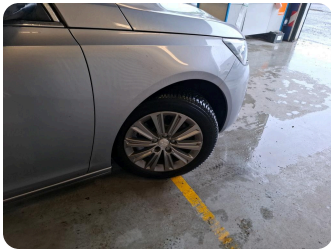
5 | JANTE ALUM. ARD

Type

Griffe(s)

Mode de réparation

Acceptable



6 | JANTE ALUM. AVD

Type

Griffe(s)

Mode de réparation

Réparer/rempl. (montant forfaitaire)



7 | BAS DE CAISSE EXT G

Type

Bosse(s)

Mode de réparation

Le - Remplacer et peindre



8 | MONOGRAMME MARQUE AV

Type	Manque
Mode de réparation	E - Remplacer



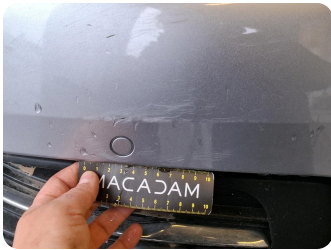
9 | OPTIQUE AVG

Type	Cassé
Mode de réparation	E - Remplacer



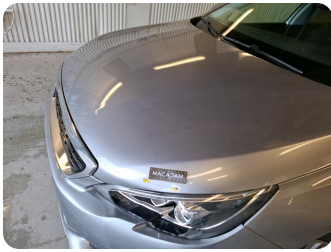
10 | PARE-CHOCS AV

Type	Griffe(s)
Mode de réparation	Peindre



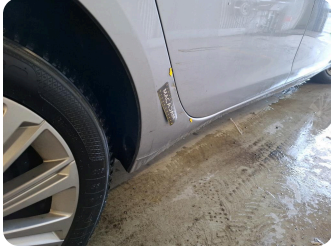
11 | GRILLE DE PARE-CHOC AVG

Type	Dégrafé
Mode de réparation	Dépose/Répose



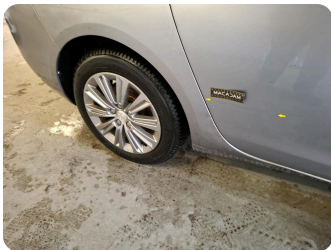
12 | CAPOT

Type	Bosse(s)
Mode de réparation	LI - Réparer et peindre (complet)



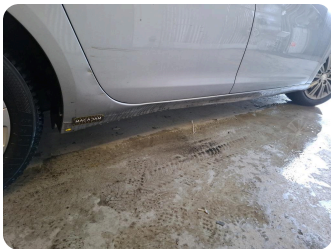
13 | AILE ARD

Type	Bosse(s) et griffe(s)
Mode de réparation	LI - Réparer et peindre (complet)



14 | PORTE ARD

Type	Griffe(s)
Mode de réparation	Peindre



15 | BAS DE CAISSE EXT D

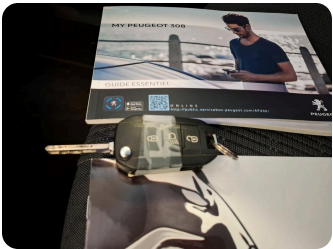
Type	Bosse(s) et griffe(s)
Mode de réparation	Le - Remplacer et peindre



16 | GLACE RÉTRO. EXT D

Type	Cassé
Mode de réparation	E - Remplacer

DOMMAGES INTÉRIEURS



1 | CLEF DE CONTACT TC

Type	Manque
Mode de réparation	Réparer/rempl. (montant forfaitaire)

PHOTOS COMMERCIALES

