



RENAULT MASTER DC

VIN	VF1VB000664669213
Immatriculation	FQ-053-JG
Kilométrage	116 434 km
Première immatriculation	10/06/2020
Couleur carrosserie	Blanc

DÉTAILS DE L'INSPECTION

Date de l'inspection	01/10/2025 11:08:57	Lieu de l'inspection	BCA ROPPE
----------------------	---------------------	----------------------	-----------

INFORMATIONS SUR LE VÉHICULE

VIN	VF1VB000664669213	Modèle	MASTER DC
Kilométrage	116 434 km	Nbre sièges	7
Type de carrosserie	Camionnette	Transmission	Avant
Nbre portes	4	Couleur intérieur	Gris
Première immatriculation	10/06/2020	Couleur carrosserie	Blanc
Marque	RENAULT	Catégorie	Vehicule utilitaire

DOCUMENTS ET CLÉS

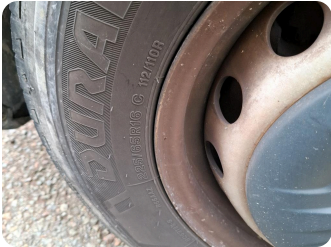
Carnet d'entretien	Non	Manuel d'utilisation	Non
Nbre clés total	1	Certificat immatriculation (original)	Non
Nbre clés télécommandes	1	Certificat immatriculation (original)	N/A

OPTIONS

Batterie fonctionnante	Non	Nature de peinture	Opaque
Cric	Oui	Niveau carburant	0
Moteur fonctionnant	Non	Véhicule roulant	Non

DOMMAGES

Dommages extérieurs



4 | Pneus

Type	Sans dégâts
Mode de réparation	Acceptable



5 | Aile AVG

Type	Griffe(s)
Mode de réparation	Peindre



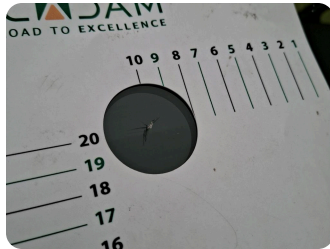
6 | Bas de caisse ext G

Type	Griffe(s)
Mode de réparation	Peindre



7 | Moulure d'aile ARG

Type	Cassé
Mode de réparation	E - Remplacer



8 | Pare-brise

Type

Eclat(s)

Mode de réparation

Réparation pare-brise



9 | Optique AVD

Type

Griffe(s)

Mode de réparation

E - Remplacer



10 | Pare-chocs AV

Type

Déformé / Forcé

Mode de réparation

LI - Réparer et peindre (complet)



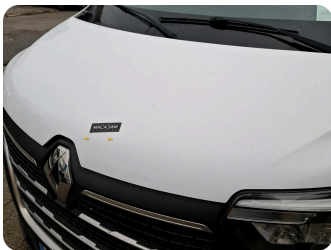
11 | Moulure de pare-chocs AVD

Type

Griffe(s)

Mode de réparation

Acceptable



12 | Capot

Type

Bosse(s)

Mode de réparation

LI - Réparer et peindre (complet)



13 | Moulure d'aile ARD

Type

Cassé

Mode de réparation

E - Remplacer



14 | Porte ARD

Type

Bosse(s) et griffe(s)

Mode de réparation

LI - Réparer et peindre (complet)



15 | Bas de caisse ext D

Type

Bosse(s) et griffe(s)

Mode de réparation

LI - Réparer et peindre (complet)



16 | Répétiteur D

Type

Cassé

Mode de réparation

E - Remplacer



17 | Boitier rétroviseur ext D

Type

Griffe(s)

Mode de réparation

Acceptable



18 | Aile AVD

Type	Bosse(s) et griffe(s)
Mode de réparation	LI - Réparer et peindre (complet)



19 | Carrosserie

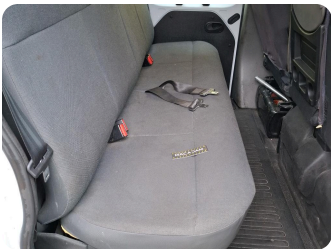
Type	Pas d'origine
Mode de réparation	Acceptable



20 | Antenne

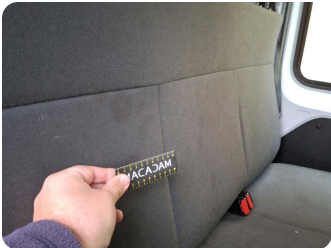
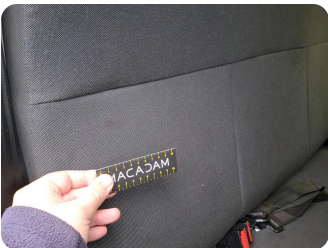
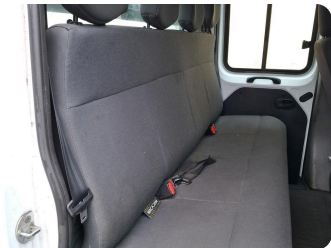
Type	Manque
Mode de réparation	E - Remplacer

Dommages intérieurs



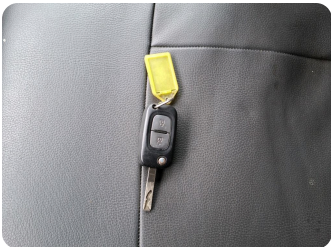
1 | Revêtement assise AR

Type	Sale
Mode de réparation	Nettoyer



2 | Revêtement dossier AR M

Type	Sale
Mode de réparation	Nettoyer



3 | Clef de contact TC

Type	Manque
Mode de réparation	Réparer/rempl. (montant forfaitaire)

Photos commerciales

