



RENAULT MASTER

VIN	VF1MA000566500254
Immatriculation	FY-545-CS
Kilométrage	100 701 km
Première immatriculation	25/03/2021
Couleur carrosserie	Blanc

DÉTAILS DE L'INSPECTION

Date de l'inspection 07/10/2025 14:48:13

Lieu de l'inspection BCA Guerlesquin

INFORMATIONS SUR LE VÉHICULE

VIN	VF1MA000566500254
Kilométrage	100 701 km
Type de carrosserie	Camionnette
Nbre portes	5
Première immatriculation	25/03/2021
Marque	RENAULT

Modèle	MASTER
Nbre sièges	3
Transmission	Avant
Couleur intérieur	Gris
Couleur carrosserie	Blanc
Catégorie	Vehicule utilitaire

DOCUMENTS ET CLÉS

Carnet d'entretien	Oui
Nbre clés total	7
Nbre clés télécommandes	2

Manuel d'utilisation	Oui
Certificat immatriculation (original)	Non
Certificat immatriculation (original)	N/A

OPTIONS

Attache remorque	Oui
Batterie fonctionnante	Non
Cric	Oui

Nature de peinture	Opaque
Niveau carburant	0
Véhicule roulant	Non

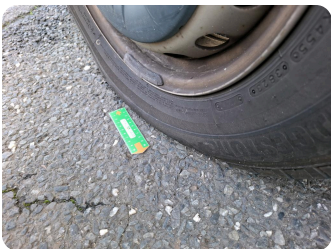
DOMMAGES

Dommages extérieurs



2 | Pneus

Type	Sans dégâts
Mode de réparation	Acceptable



3 | Pneu ARD

Type	Hors tolérance
Mode de réparation	E - Remplacer



4 | Jante tôle AVD

Type	Déformé / Forcé
Mode de réparation	E - Remplacer



5 | Répétiteur G

Type

Griffe(s)

Mode de réparation

E - Remplacer



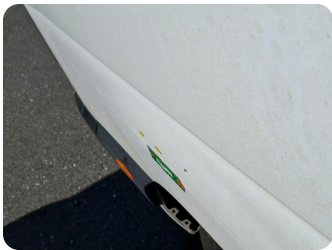
6 | Panneau Latéral G

Type

Bosse(s)

Mode de réparation

LI - Réparer et peindre (complet)



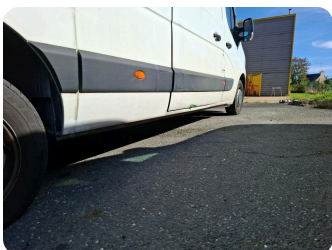
7 | Panneau ARD

Type

Bosse(s)

Mode de réparation

LI - Réparer et peindre (complet)



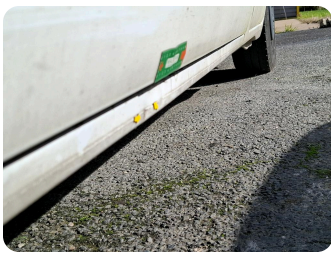
8 | Bas de caisse ext D

Type

Bosse(s) et griffe(s)

Mode de réparation

LI - Réparer et peindre (complet)



9 | Porte coulissante D

Type

Bosse(s)

Mode de réparation

LI - Réparer et peindre (complet)



10 | Moulure de montant milieu D

Type

Déformé / Forcé

Mode de réparation

E - Remplacer



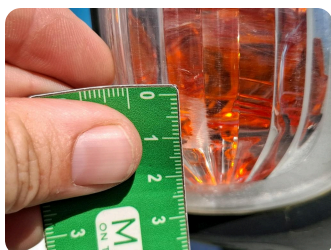
11 | Montant milieu D

Type

Bosse(s) et griffe(s)

Mode de réparation

LI - Réparer et peindre (complet)



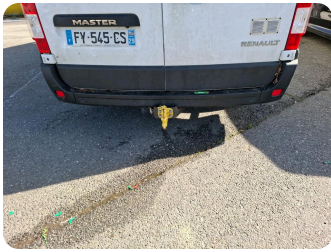
12 | Répétiteur D

Type

Griffe(s)

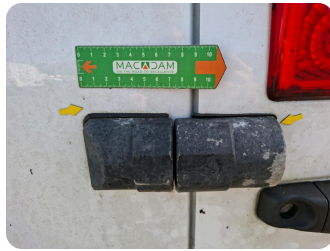
Mode de réparation

E - Remplacer



13 | Pare-chocs AR

Type	Déformé / Forcé
Mode de réparation	LI - Réparer et peindre (complet)



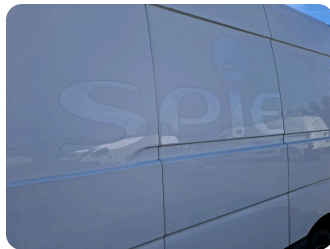
14 | Serrure de coffre

Type	Cassé
Mode de réparation	E - Remplacer
Commentaires: serrure cassé	



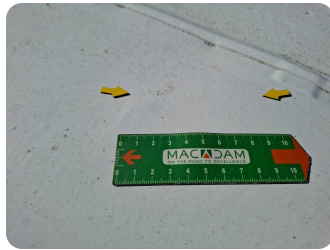
15 | Porte de malle AR G

Type	Rouille
Mode de réparation	Peindre



16 | Carrosserie

Type	Pas d'origine
Mode de réparation	Petit délettrage



17 | Pavillon cabine

Type	Bosse(s) et griffe(s)
Mode de réparation	LI - Réparer et peindre (complet)



18 | Pavillon caisse

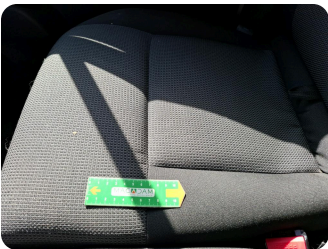
Type

Bosse(s)

Mode de réparation

LI - Réparer et peindre (complet)

Dommages intérieurs



1 | Intérieur

Type	Tache
Mode de réparation	Nettoyer

Photos commerciales

