



## RENAULT KANGOO VU

VIN	VF1FW51H157890198
Immatriculation	EP-912-HS
Kilométrage	999 999 km
Première immatriculation	20/07/2017
Couleur carrosserie	Blanc

## DÉTAILS DE L'INSPECTION

Date de l'inspection	29/09/2025 13:38:10	Lieu de l'inspection	BCA Houecourt
----------------------	---------------------	----------------------	---------------

## INFORMATIONS SUR LE VÉHICULE

VIN	VF1FW51H157890198	Modèle	KANGOO VU
Kilométrage	999 999 km	Nbre sièges	2
Type de carrosserie	Camionette	Transmission	Avant
Nbre portes	5	Couleur intérieur	Noir
Première immatriculation	20/07/2017	Couleur carrosserie	Blanc
Marque	RENAULT	Catégorie	Vehicule utilitaire

## DOCUMENTS ET CLÉS

Carnet d'entretien	Non	Manuel d'utilisation	Non
Nbre clés total	2	Certificat immatriculation (original)	Non
Nbre clés télécommandes	2	Certificat immatriculation (original)	N/A

## OPTIONS

Batterie fonctionnante	Non	Niveau carburant	0
Moteur fonctionnant	Non	Véhicule roulant	Non
Nature de peinture	Opaque		



**DOMMAGES**

Dommages extérieurs



5 | Pneus

Type	Sans dégâts
Mode de réparation	Acceptable



6 | Enjoliveur de roue ARD

Type	Manque
Mode de réparation	E - Remplacer



7 | Enjoliveur de roue AVD

Type	Manque
Mode de réparation	E - Remplacer



8 | Monogramme marque AV

Type	Cassé
Mode de réparation	E - Remplacer





### 9 | Moulure de pare-chocs AV

Type

Griffe(s)

Mode de réparation

Acceptable



### 10 | Pare-chocs AV

Type

Cassé

Mode de réparation

E - Remplacer



### 15 | Porte de malle AR G

Type

Bosse(s) et griffe(s)

Mode de réparation

LI - Réparer et peindre (complet)



### 16 | 3ème feu stop

Type

Cassé

Mode de réparation

E - Remplacer



### 17 | Obturateur /Cache AR

Type

Dégrafé

Mode de réparation

Dépose/Répose



### 18 | Catadioptr

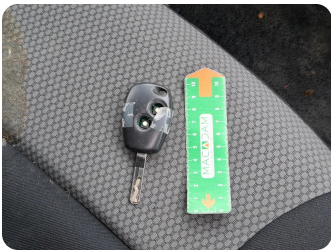
Type

Cassé

Mode de réparation

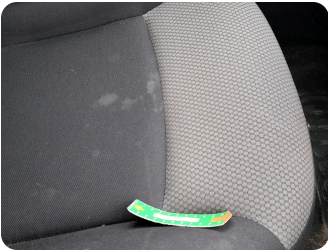
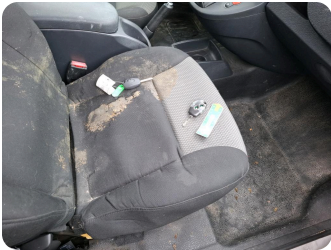
E - Remplacer

Dommages intérieurs



1 | Clef de contact TC

Type	Cassé
Mode de réparation	Réparer/rempl. (montant forfaitaire)



2 | Intérieur

Type	Salé
Mode de réparation	Nettoyage chimique



3 | Soufflet levier de vitesse

Type	Déchirure
Mode de réparation	E - Remplacer



4 | Tapis de sol AV

Type	Déchirure
Mode de réparation	Smart repair





**11 | Jante de secours**

Type	Manque
Mode de réparation	E - Remplacer



**12 | Pneu de secours**

Type	Manque
Mode de réparation	E - Remplacer



**13 | Garniture porte de malle ARG**

Type	Cassé
Mode de réparation	E - Remplacer



**14 | Garniture porte de malle ARD**

Type	Cassé
Mode de réparation	E - Remplacer

Photos commerciales

